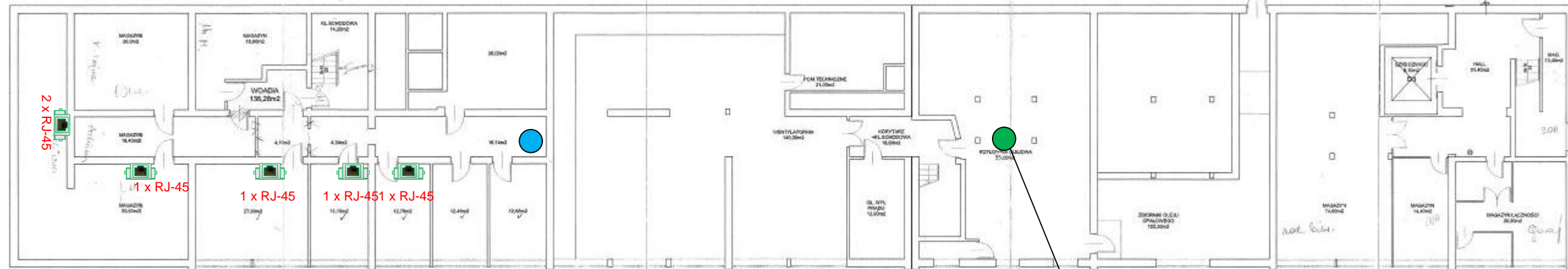




Rzut bud. B -2 Piwnica (poziom -2)



 Przepust kablowy do wykonania na poziom(-1)

 Gniazdo sieciowe RJ-45

 Przelącznik sieciowy dostępny na poziomie (piętro II pomieszczenie 203 Bud. B)

Dostępny od poziomu (-1) pionowy przepust kablowy prowadzący bezpośrednio do punktu dystrybucyjnego z przełącznikiem sieciowym-pomieszczenie 203

Pracownia Projektowa - Inżyniering PLD	
Pracownia Inżynierska S.C. ul. Słowackiego 151 01-614 Warszawa	
INŻYNIER DYPLOMOWANY W INŻYNIERII	
INŻYNIER DYPLOMOWANY W INŻYNIERII	
RZUT KONDYGNACJI PODZIEMNEJ -2	
Projektant: Inż. Andrzej Szymon	Opis: Inż. Andrzej Szymon
Wzrost: 1980-01-01	Wzrost: 1980-01-01
Podpis: [Signature]	Podpis: [Signature]