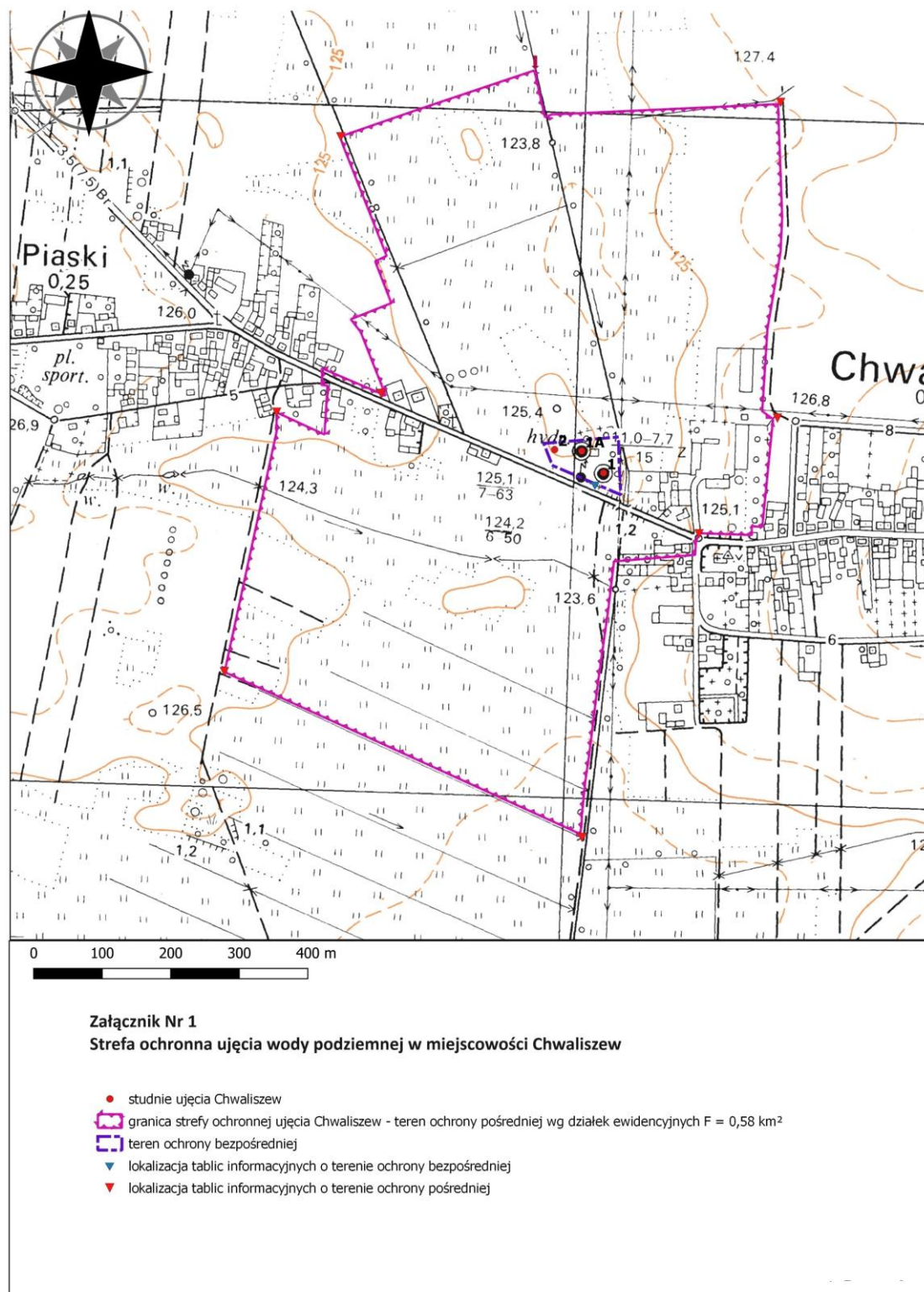
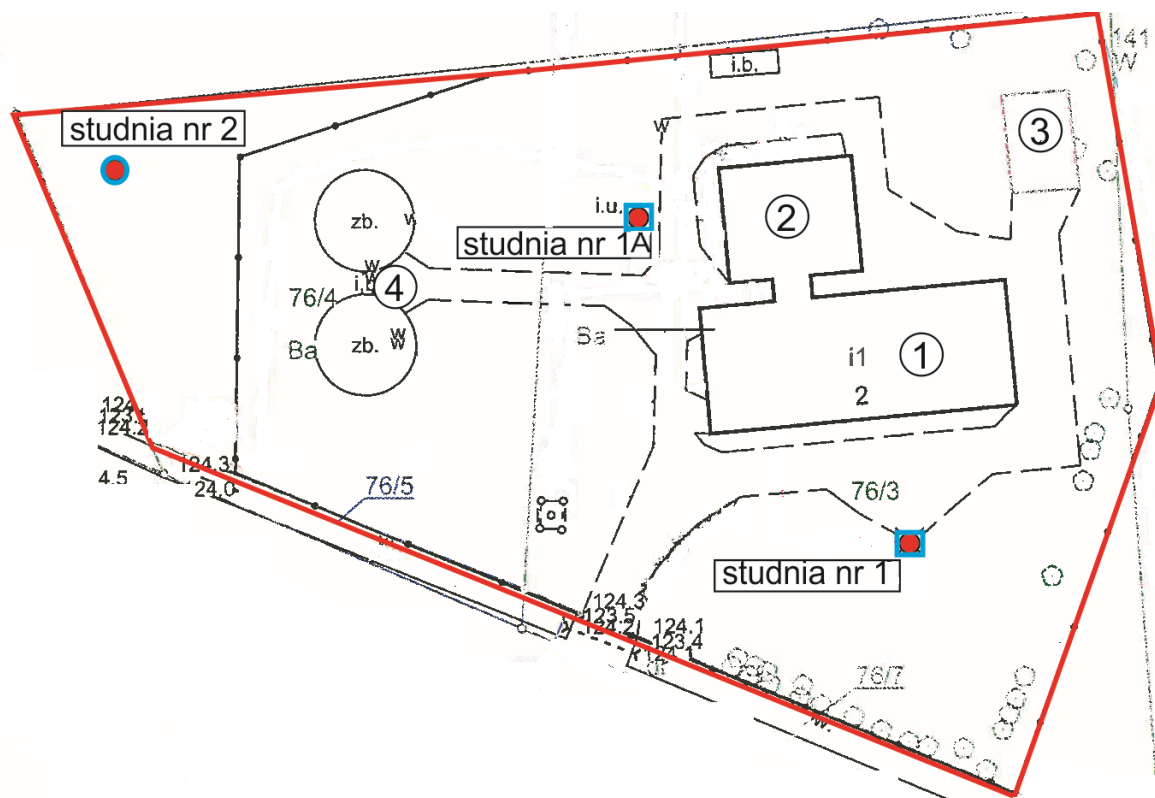


Załączniki do rozporządzenia Wojewody Wielkopolskiego z dnia 12 lutego 2024 r.



Załącznik Nr 2

Przebieg granicy terenu ochrony bezpośredniej ujęcia wody podziemnej w miejscowości Chwaliszew



- 1- budynek stacji uzdatniania wody
- 2- budynek gospodarczy
- 3- odстойnik wód popłucznych
- 4- zbiorniki wyrównawcze

— granica terenu ochrony bezpośredniej ujęcia wody podziemnej w miejscowości Chwaliszew

skala 1:5000

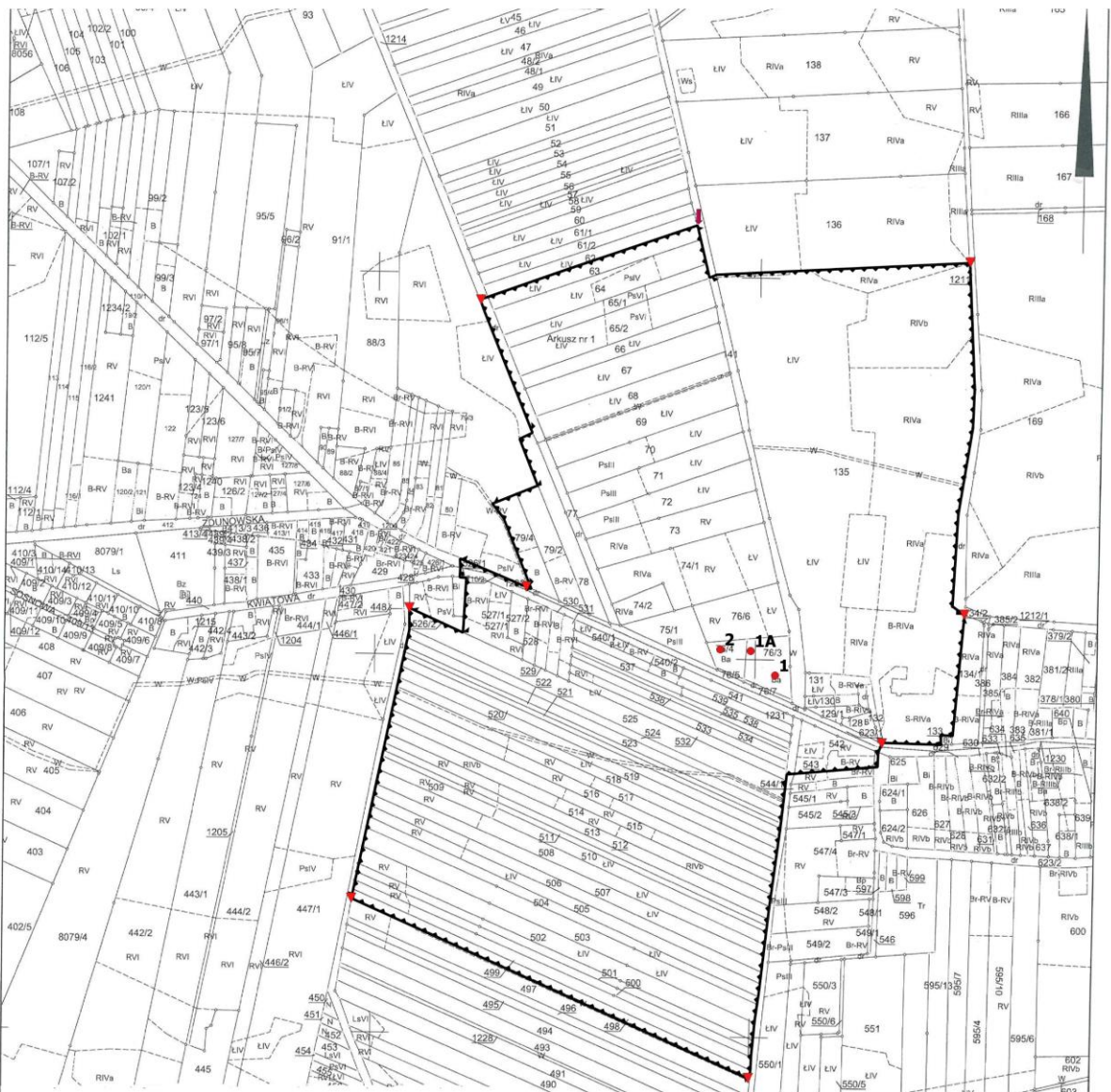
Załącznik Nr 3

Opis przebiegu granicy terenu ochrony pośredniej ujęcia wody podziemnej w miejscowości Chwaliszew

Opis przebiegu granicy strefy ochronnej rozpoczyna się w północnej części strefy, wzdłuż północno-wschodnich granic działek nr 63, 64 i 65/1 (obręb Chwaliszew). Następnie granica skręca na wschód i przecinając rzekę Czarna Woda (działka nr 141) prowadzi wzdłuż północnej granicy działki ewidencyjnej nr 135, aż do jej północno-wschodniego narożnika, gdzie zlokalizowano *pierwszą tablicę informacyjną*. Następnie skręca na południe i biegnie wzdłuż wschodniej granicy działki nr 135. Na styku z działką nr 134/1 w jej północno-zachodnim narożniku przy drodze gruntowej umieszczono *drugą tablicę informacyjną*. Dalej granica strefy skręca na zachód idąc wzdłuż południowej granicy działki nr 135 aż do południowo-zachodniego narożnika działki nr 132. Na granicy działek nr 623/1 i 128 przy pasie drogowym umieszczono *trzecią tablicę informacyjną*. Następnie przecinając pas drogowy (działki nr 1231 i 623/1) granica kieruje się do północno-wschodniego narożnika działki nr 542. W tym punkcie granica skręca ponownie na południe i biegnie wzdłuż granicy działki nr 542, aż do jej południowo-zachodniego narożnika, gdzie ponownie przechodzi przez Czarną Wodę (działka nr 492). Następnie granica skręca na południe wzdłuż zachodniej granicy działki nr 492 i biegnie do południowo-wschodniego narożnika działki nr 498. W tym punkcie umieszczono *czwartą tablicę informacyjną*. Z narożnika działki nr 498 granica ponownie skręca na zachód wzdłuż południowej granicy działki nr 498. Następnie granica skręca na północ (tu umieszczono *piątą tablicę informacyjną*) i biegnie wzdłuż zachodnich granic działek nr: 498, 499, 500, 501, 502, 503, 504, 505, 506, 507, 508, 509, 511, 512, 513, 514, 515, 516, 517, 518, 519, 520, 521, 522, 523, 524 i 525, gdzie w jej północno-zachodnim narożniku umieszczono *szóstą tablicę informacyjną*. Dalej granica biegnie na południowy-wschód wzdłuż północnej granicy działki nr 525, aż do południowo-zachodniego narożnika działki nr 527/1, gdzie odbija ponownie na północ i biegnie wzdłuż granicy działek nr 527/1, 623/1 i 1232. Dalej granica strefy biegnie wzdłuż północnej granicy działki nr 1232, aż do południowo-zachodniego narożnika działki nr 79/4. W południowo-zachodnim narożniku działki nr 79/4 przy drodze asfaltowej umieszczono *ósmą tablicę informacyjną*. W tym punkcie granica skręca w kierunku północno-zachodnim i biegnie wzdłuż granicy działki nr 79/4, a następnie skręca i biegnie wzdłuż północno-zachodnich granic działek nr 79/4 i 79/2. Dalej granica biegnie w kierunku





północno-zachodnim wzdłuż granic działek nr 78 i 1214 (droga), by na koniec przeciąć drogę i biegnąc wzdłuż północnej granicy działki nr 63 osiągnąć punkt wyjściowy opisu granicy strefy. Przy drodze (działka nr 1214) na wysokości działki nr 63 umieszczono *ostatnią dziewiątą tablicę informacyjną*.

Wykaz działek według stanu ewidencyjnego na dzień 21 grudnia 2020 r.



Załącznik Nr 4
Przebieg granicy terenu ochrony pośredniej ujęcia wody podziemnej w miejscowości Chwaliszew
wraz z lokalizacją tablic informacyjnych

skala 1:5000

-  granica strefy ochronnej - terenu ochrony pośredniej
-  studnie ujęcia Chwaliszew
-  lokalizacja tablic informacyjnych o terenie ochrony pośredniej
-  początek opisu granic strefy ochronnej