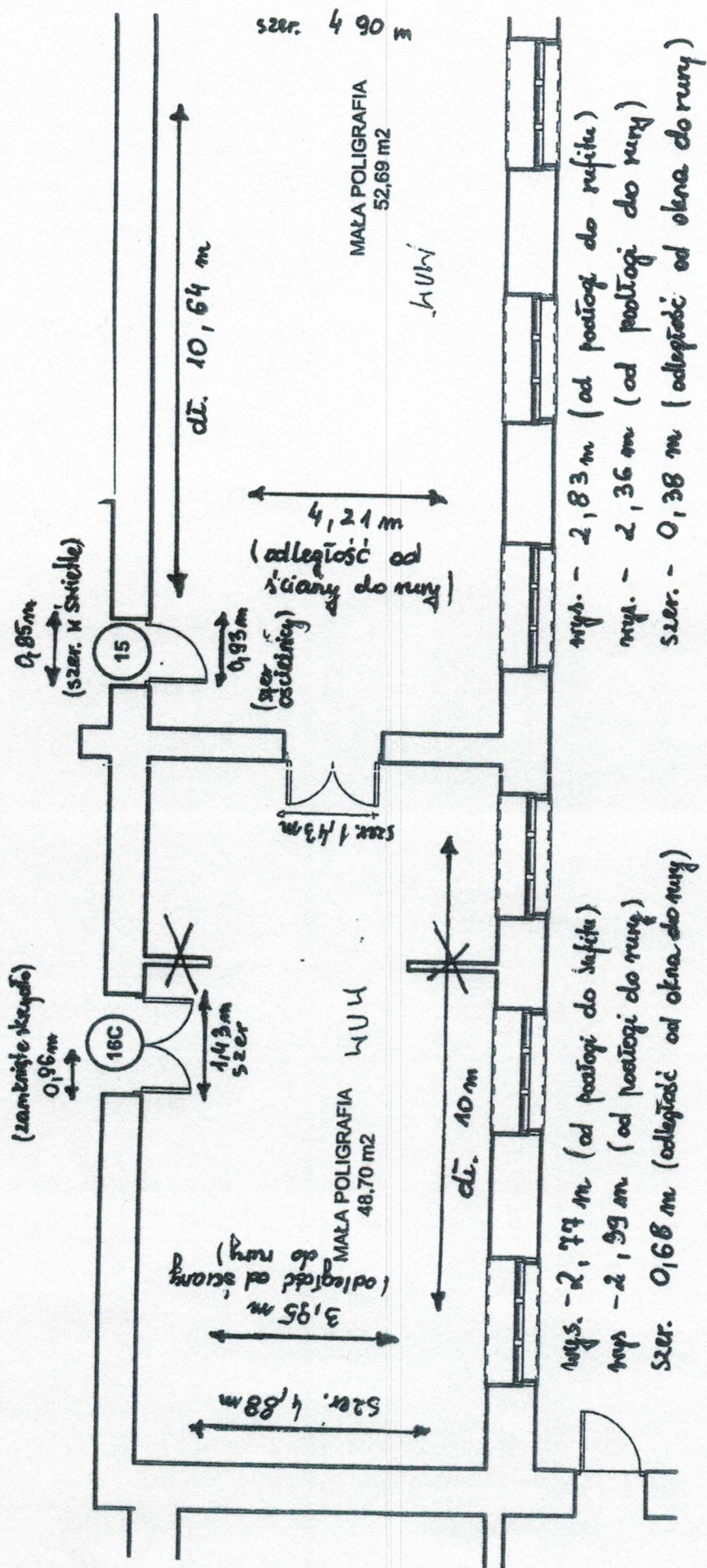


Opis przedmiotu zamówienia

Przedmiotem zamówienia jest dostawa oraz montaż regałów jezdnych w pomieszczeniach magazynowych Archiwum Zakładowego Wielkopolskiego Urzędu Wojewódzkiego w Poznaniu znajdujących się na poziomie -1 w budynku „C” WUW przy Al. Niepodległości 16/18.

1. Regały powinny zapewnić optymalne wykorzystanie powierzchni magazynowej.
2. Dopuszcza się montaż części regałów stacjonarnych, celem maksymalnego wykorzystania powierzchni magazynowej, z zastrzeżeniem, iż regały muszą być oddalone od ściany o minimum 5 cm.
3. Regały muszą mieć możliwość regulacji półek. Dopuszczalny jest montaż części półek w sposób trwały ze względów konstrukcyjnych.
4. Głębokość półki winna mieścić się w granicach 34-35 cm, odległość między półkami powinna wynosić od 30 cm do 36 cm. Półki winny być wyposażone w elementy zabezpieczające przed przesunięciem się układanych dokumentów na sąsiednią półkę.
5. Ściany boczne muszą być pełne, w sposób trwały połączone w podstawę jezdną.
6. Szerokość ciągu komunikacyjnego powinna wynosić ok 80 cm.
7. Regały jezdne winny być wyposażone w napęd łańcuchowo – korbowy z odpowiednio dobraną przekładnią redukcyjną, umożliwiającą przemieszczanie regału przez osobę przy użyciu niewielkiej siły. Koła zębate występujące w łańcuchowej przekładni redukcyjnej żeliwne.
8. Przeszczanie regału odbywać się winno za pomocą trójramiennego pokrętła zakończonego uchwytemi, obracającymi się niezależnie od obrotu całej korby.
9. Kierownice regałów winny być wyposażone w mechanizm blokujący, natomiast regał końcowy dodatkowo w zamek centralny.
10. Wszystkie elementy zewnętrzne regałów półek, ścian winny być pozbawione ostrych krawędzi.
11. Montaż musi być wykonany w taki sposób, aby regały, zarówno obciążone aktami, jak i puste, nie przesunęły się samoistnie.
12. Konieczne jest zachowanie odstępu od sufitu i podłogi.
13. Regały muszą być zabezpieczone przed korozją.



szer. 4 90 m

MAŁA POLIGRAFIA
52,69 m²

WUW

dl. 10,64 m

4,21 m
(odległość od ściany do rury)

0,85 m
(szer. k. skrzydeł)

15C

0,93 m
(szer. osi drzwi)

szer. 1,13 m

(zamknięcie skrzydeł)
0,96 m

16C

1,143 m szer.

MAŁA POLIGRAFIA WUW
48,70 m²

3,95 m
(odległość od ściany do rury)

szer. 4,88 m

dl. 10 m

wys. - 2,83 m (od podłogi do sufitu)
 wys. - 2,36 m (od podłogi do rury)
 szer. - 0,38 m (odległość od okna do rury)

wys. - 2,77 m (od podłogi do sufitu)
 wys. - 2,39 m (od podłogi do rury)
 szer. 0,68 m (odległość od okna do rury)