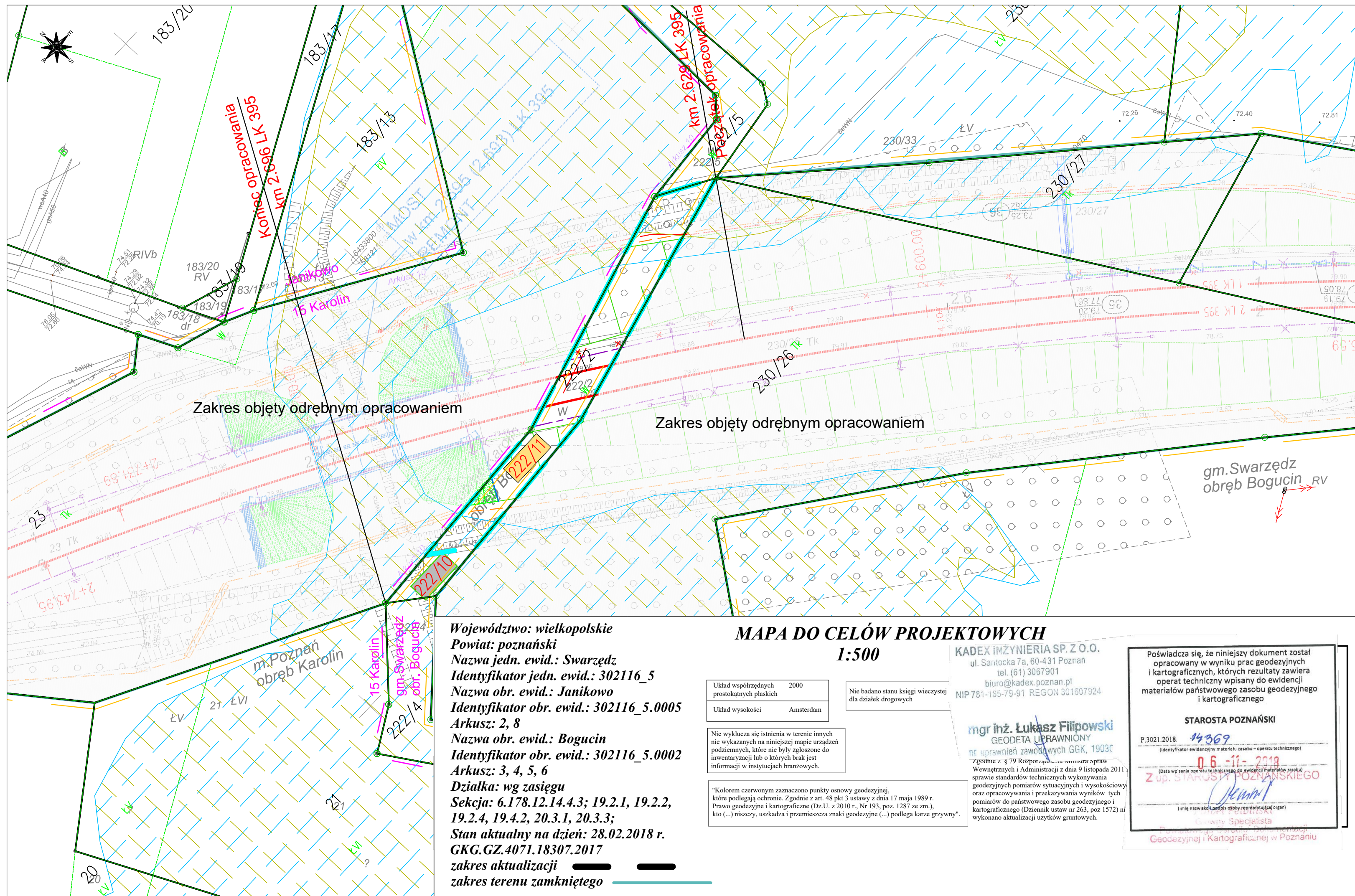


Załącznik nr 1
do decyzji
Wojewody Wielkopolskiego
Nr 8/2021 z dnia 5 listopada 2021 r.

z up. Wojewody Wielkopolskiego
Łukasz Michalski
Kierownik Oddziału Inwestycji
i Zagospodarowania Przestrzennego
*Dokument podpisany kwalifikowanym podpisem
elektronicznym*



LEGENDA

	projektowana linia rozgraniczająca teren inwestycji
	granica terenu zamkniętego
	obr. Janikowo
	obr. Bogucin
	granicze arkuszy map
	granicze działek geodezyjnych
	nr działek geodezyjnych
	nr działki przeznaczonej do podziału
	oznaczenie działki po podziale do przejścia na rzecz PKP PLK w granicach terenu objętego inwestycją
	działki nie będące własnością lub w użytkowaniu wieczystym PKP, które po podziale pozostaną w dotychczasowym użytkowaniu
	projektowana oś toru
	projektowana sieć telekomunikacyjna – kanalizacja kablowa (rurociąg kablowy)
	projektowana przebudowa sieci elektroenergetycznej (nn) – usunięcie kolizji
	demontaż istniejącej sieci elektroenergetycznej
	projektowany kabel uszycienia (sieć trakcyjna)
	projektowana skarpa
	projektowane wzmocnienie skarpy przy moście
	obszar szczególnego zagrożenia powodzią – prawdopodobieństwo 1%
	obszar szczególnego zagrożenia powodzią – prawdopodobieństwo 10%

Województwo: wielkopolskie
Powiat: poznański
Nazwa jedn. ewid.: Swarzędz
Identyfikator jedn. ewid.: 302116_5
Nazwa obr. ewid.: Janikowo
Identyfikator obr. ewid.: 302116_5.0005
Arkusz: 2, 8
Nazwa obr. ewid.: Bogucin
Identyfikator obr. ewid.: 302116_5.0002
Arkusz: 3, 4, 5, 6
Działka: wg zasięgu
Sekcja: 6.178.12.14.4.3; 19.2.1, 19.2.2, 19.2.4, 19.4.2, 20.3.1, 20.3.3;
Stan aktualny na dzień: 28.02.2018 r.
GKG.GZ.4071.18307.2017
zakres aktualizacji
zakres terenu zamkniętego

MAPA DO CELÓW PROJEKTOWYCH
1:500

Układ współrzędnych prostokątnych płaskich	2000	Nie badano stanu księgi wieczystej dla działek drogowych
Układ wysokości	Amsterdam	

Nie wyklucza się istnienia w terenie innych nie wykazanych na niniejszej mapie urządzeń podziemnych, które nie były zgłoszone do inwentaryzacji lub o których brak jest informacji w instytucjach branżowych.

Kolorom czerwonym zaznaczono punkty osnowy geodezyjnej, które podlegają ochronie. Zgodnie z art. 48 pkt 3 ustawy z dnia 17 maja 1989 r. Prawo geodezyjne i kartograficzne (Dz.U. z 2010 r., Nr 193, poz. 1287 ze zm.), kto (...) niszczy, uszkadza i przemieszcza znaki geodezyjne (...) podlega karze grzywny.

KADEX INŻYNIERIA SP. Z O.O.
 ul. Santocka 7a, 60-431 Poznań
 tel. (61) 3067901
 biuro@kadex.poznan.pl
 NIP 781-185-79-91 REGON 301807924

mgr inż. Łukasz Filipowski
 GEODETA UPRAWNIONY
 nr uprawnień zawodowych GGK, 19036

zgodnie z § 79 Rozporządzenia Ministra Spraw Wewnętrznych i Administracji z dnia 9 listopada 2011 r. w sprawie standardów technicznych wykonywania geodezyjnych pomiarów sytuacyjnych i wysokościowych oraz opracowywania i przekazywania wyników tych pomiarów do państwowego zasobu geodezyjnego i kartograficznego (Dziennik ustaw nr 263, poz. 1572) ni wykonano aktualizacji użytków gruntowych.

Poświadczam, że niniejszy dokument został opracowany w wyniku prac geodezyjnych i kartograficznych, których rezultaty zawiera operat techniczny wpisany do ewidencji materiałów państwowego zasobu geodezyjnego i kartograficznego.

STAROSTA POZNAŃSKI
 P.3021.2018. 14369
 (identyfikator ewidencyjny materiału zasobu – operatu technicznego)
 06-11-2018
 (data wpisania operatu technicznego do ewidencji materiałów zasobu)
Z up. STAROSTY POZNAŃSKIEGO
 (imię i nazwisko, podpis osoby reprezentującej organ)
 Geodeta Specjalista

Zadanie:	Opracowanie dokumentacji projektowej na roboty budowlane wraz z pełnieniem nadzoru autorskiego w ramach projektu "Prace na obwodnicy towarowej Poznania"			
Odcinek:	Linia kolejowa nr 395 od km 2.629 do km 2.696			
Biuro Projektowe:	 "BBF" Spółka z o.o.		Zamawiający: PKP POLSKIE LINIE KOLEJOWE S.A.	
Autoryzacja:	Nazwisko:	Nr uprawnień:	Podpis:	Data:
Opracował:	mgr inż. Milena Skawińska			08.2021
Opracował:	mgr inż. Paweł Matusiak			08.2021
Stadium:	Załącznik do wniosku o wydanie decyzji o ustaleniu lokalizacji linii kolejowej			
Nazwa rysunku:	Mapa przedstawiająca proponowany przebieg linii kolejowej, z zaznaczeniem terenu niezbędnego dla planowanych obiektów budowlanych			
Skala:	1:500	Nr arkusza:	1	Arkuszy:
			1	1