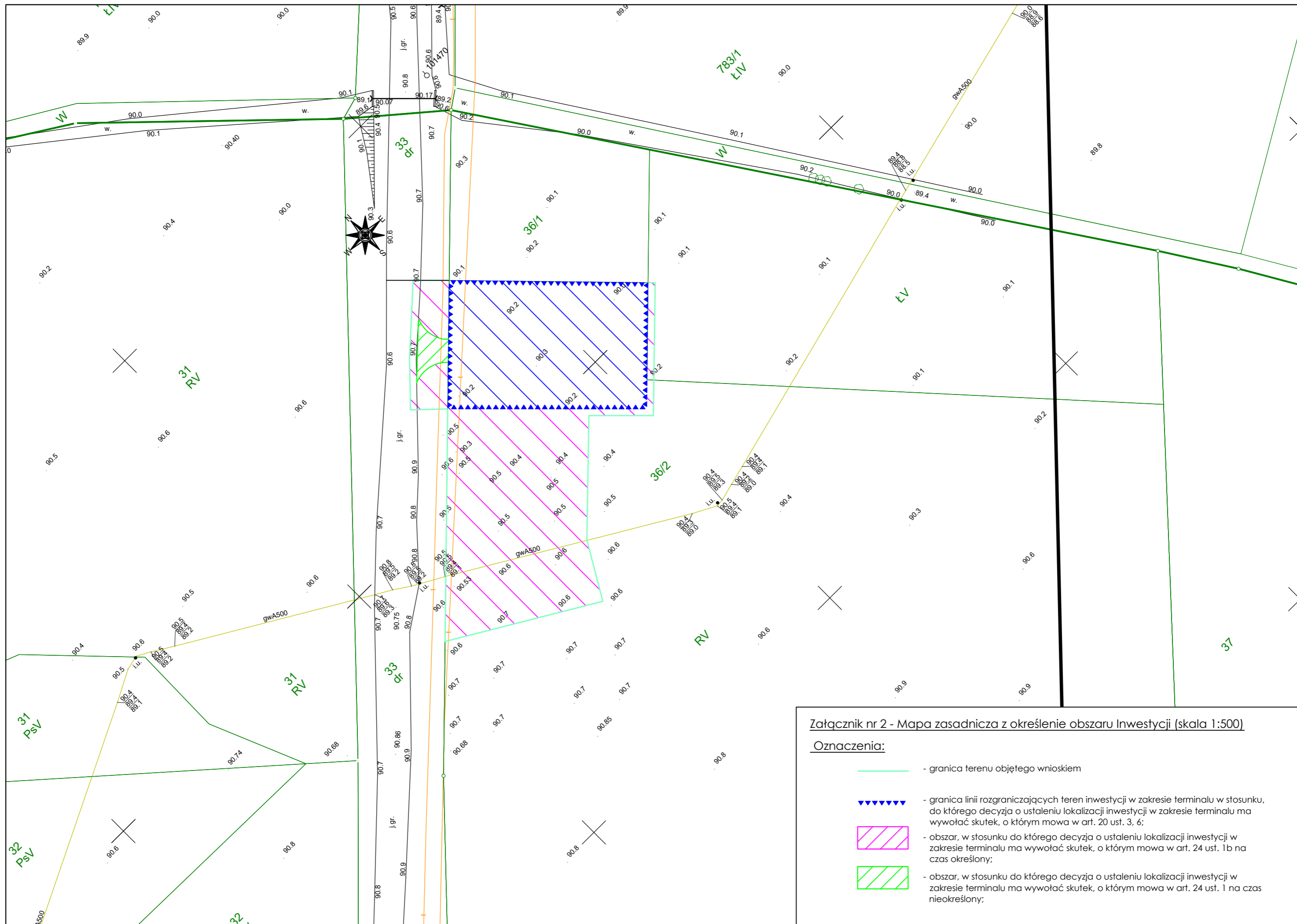


Załącznik nr 1
do decyzji
Wojewody Wielkopolskiego
Nr 34/2022 z dnia 12 października 2022 r.



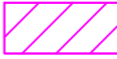

z up. Wojewody Wielkopolskiego
Łukasz Michalski
Kierownik Oddziału Inwestycji
i Zagospodarowania Przestrzennego

Dokument podpisany kwalifikowanym podpisem elektronicznym.



Załącznik nr 2 - Mapa zasadnicza z określenie obszaru Inwestycji (skala 1:500)

Oznaczenia:

-  - granica terenu objętego wnioskiem
-  - granica linii rozgraniczających teren inwestycji w zakresie terminalu w stosunku, do którego decyzja o ustaleniu lokalizacji inwestycji w zakresie terminalu ma wywołać skutek, o którym mowa w art. 20 ust. 3, 6;
-  - obszar, w stosunku do którego decyzja o ustaleniu lokalizacji inwestycji w zakresie terminalu ma wywołać skutek, o którym mowa w art. 24 ust. 1b na czas określony;
-  - obszar, w stosunku do którego decyzja o ustaleniu lokalizacji inwestycji w zakresie terminalu ma wywołać skutek, o którym mowa w art. 24 ust. 1 na czas nieokreślony;