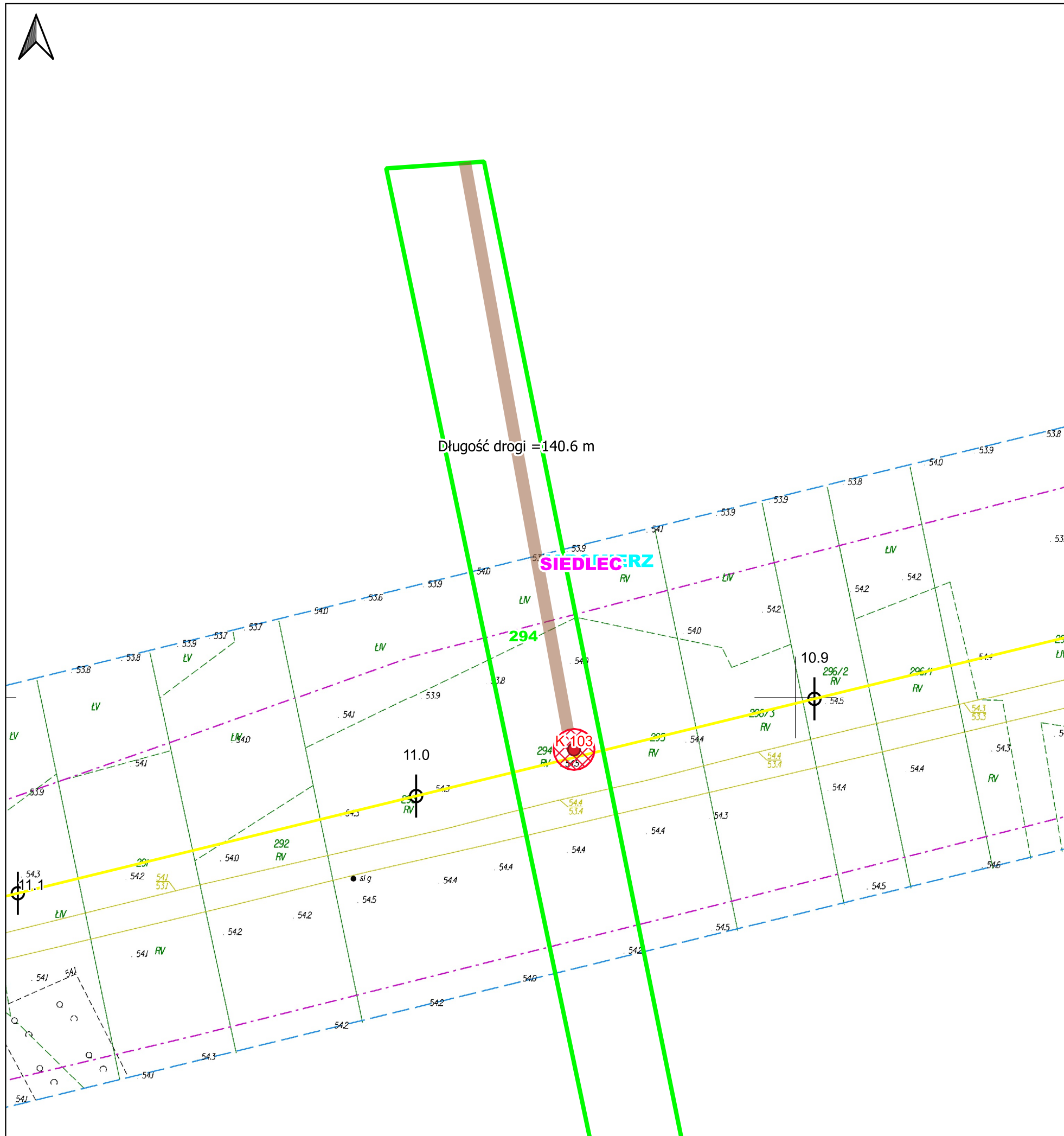


Załącznik nr 1  
do decyzji  
Wojewody Wielkopolskiego  
Nr 9/2022 z dnia 28 marca 2022 r.

z up. Wojewody Wielkopolskiego  
**Łukasz Michalski**  
Kierownik Oddziału Inwestycji  
i Zagospodarowania Przestrzennego  
*Dokument podpisany kwalifikowanym podpisem  
elektronicznym*



Legenda:

Podział administracyjny

Gminy

Obręby

Trasa gazociągu

Trasa

Kilometraż

Zakres wniosku

Działki objęte wnioskiem

Projektowane otwory badawcze

Zajęcie terenu w celu wykonania wierceń

Dojazd do punktu wierceń

Skala: 1:1 000

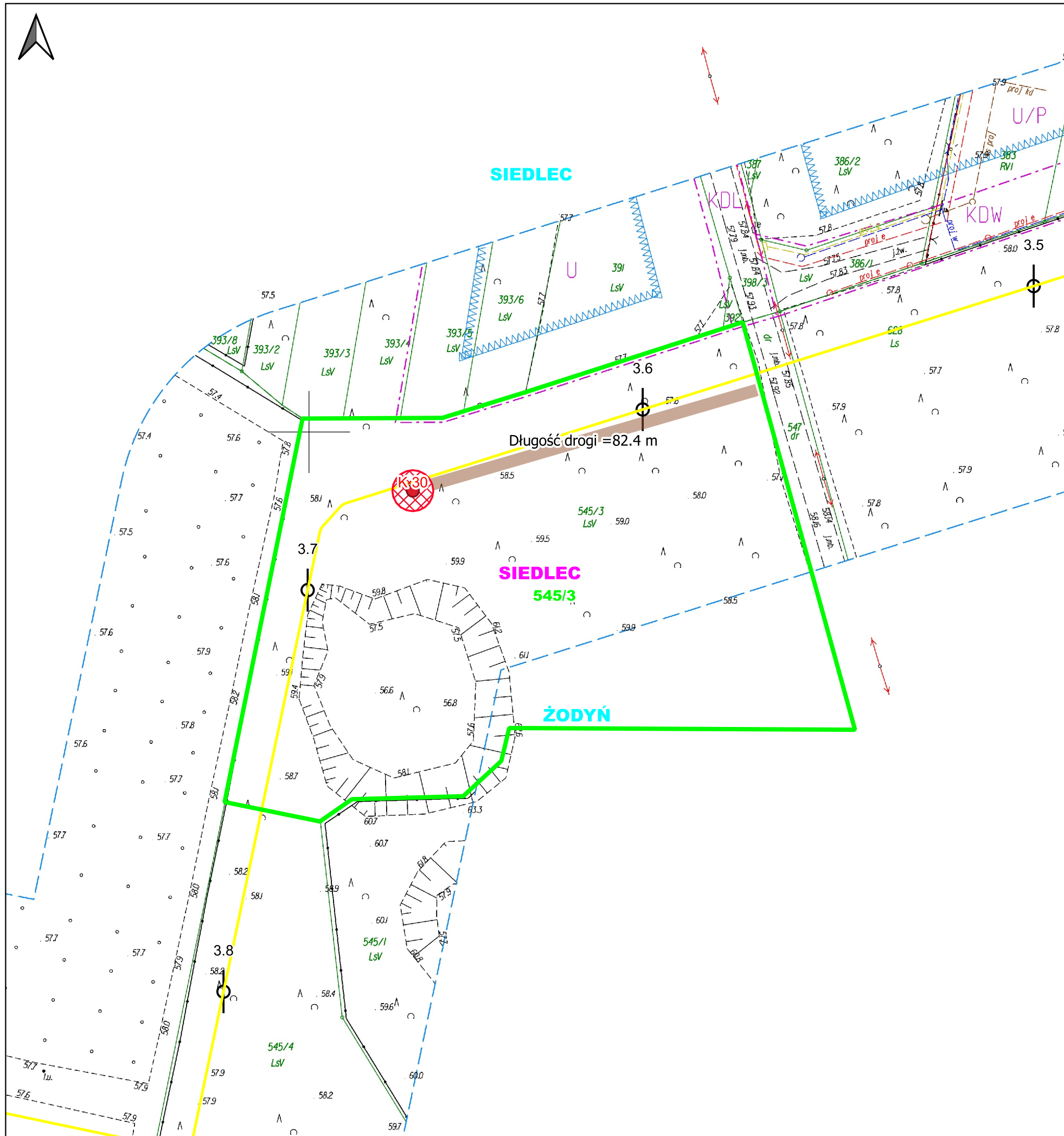


Dane ewidencyjne:

powiat	gmina	obreb	nr_dzialki	teryt
wolsztyński	Siedlec	Jaromierz	294	302902_2.0007.294

Powierzchnia zajęcia w celu wykonania wiercenia:

Powierzchnia [m2]
77.26



Legenda:

Podział administracyjny

Gminy

Obręby

Trasa gazociągu

Trasa

Kilometraż

Zakres wniosku

Działki objęte wnioskiem

Projektowane otwory badawcze

Zajęcie terenu w celu wykonania wierceń

Dojazd do punktu wierceń

Skala: 1:1 000



Dane ewidencyjne:

powiat	gmina	obreb	nr_dzialki	teryt
wolsztyński	Siedlec	Żodyń	545/3	302902_2.0026.545/3

Powierzchnia zajęcia w celu wykonania wiercenia:

Powierzchnia [m2]

77.26