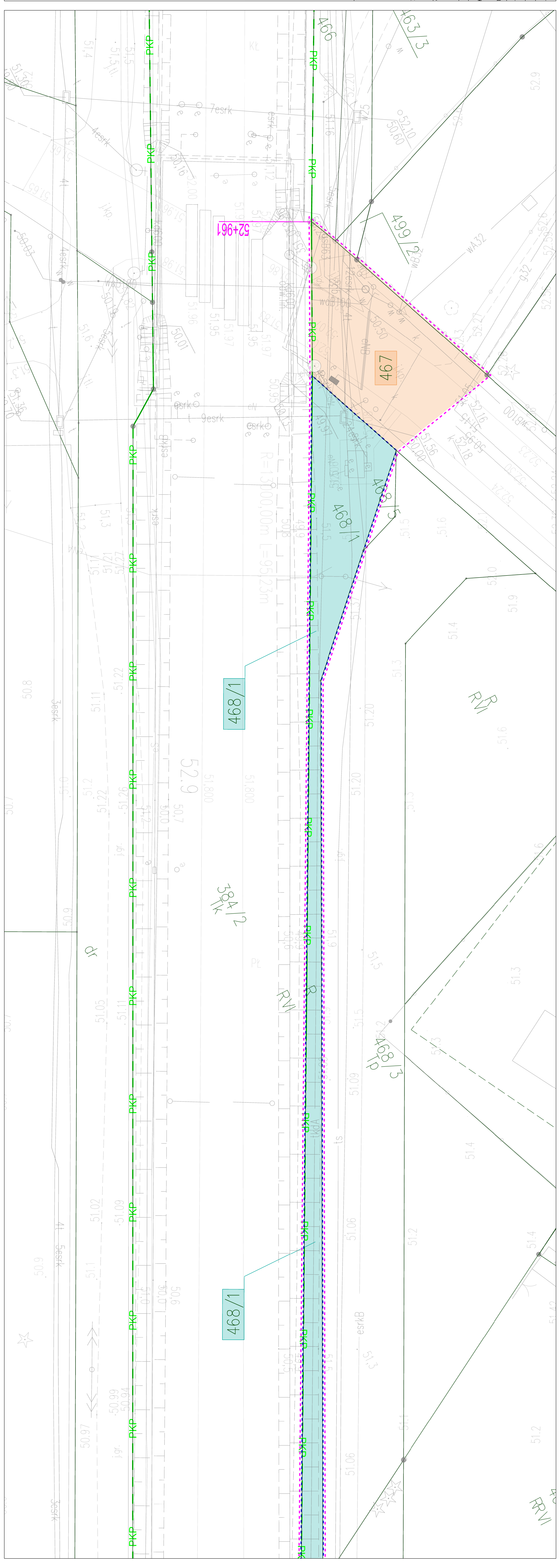


- LEGENDA:**
- GRANICA TERENU ZAKRMEITEGO
 - GRANICA TERENU INWESTYCJI
 - PKP
 - LINA ROZGRANICZAJACA TEREN INWESTYCJI
 - NIERUCHOMOŚĆ BEZCIE WŁASNOŚCĄ SKARBU PAŃSTWA W UŻYTKOWANIU WIECZYSTYM PKP PLK S.A.
 - NIERUCHOMOŚĆ DRÓG PUBLICZNYCH, ZGODNIE Z ART. 94 UST.1 PKL.6 – OGRANICZENIE W KORZYSTANIU Z NIERUCHOMOŚCI W CELU ZAPENNIENIA PRAWA DO WEJŚCIA NA TEREN NIERUCHOMOŚCI DLA PRZEBUDOWY UKŁADU DROGOWEGO
 - NIERUCHOMOŚĆ W CELU ZAPENNIENIA PRAWA W UŻYTKOWANIU WIECZYSTYM PKP PLK S.A.
 - 468/1
 - 467

*** CELEM POPRAWY CZYTELNOŚCI RYSUNKU, GRANICA TERENU INWESTYCJI ORAZ LINA ROZGRANICZAJĄCA TEREN INWESTYCJI ZOSTAŁY SYMBOLICZNIE ODSUNIĘTE OD GRANIC DZIAŁEK PRZEDSIĄWNIOWYCH NA PODROZDZE WAPNOWYM.

Nazwa organu prowadzącego państwowy zasób geodezyjny i kartograficzny	STAROSTA SZAMOTULSKI
Identyfikator ewidencyjny materiału zasobu	P.3024.2015.3602
Nazwa materiału zasobu	Mapa zasadnicza
Data wykonania kopii materiału zasobu	09-10-2023 r.
Imię, nazwisko i poście osoby reprezentującej organ	Z UP. STAROSTY <i>mgr inż. Małgorzata Pięć</i> KIEROWNIK SEKTORU EWIDENCJI GRUNTÓW I BUDYNKÓW



PKP POLSKIE LINIE KOLEJOWE S.A.
ul. Targowa 7A, 03-734 Warszawa

COLAS RAIL
Kortusko 5
80-103 Gdansk

TDM PROJEKT
Biurowo projektowe
ul. Kuklińskiego 17
30-720 Kraków
www.tdm-projekt.pl

Zobowiązanie: Budowa nowego przystanku Wronki, Zomoc na linii kolejowej nr 351 w ramach rządowego programu budowy lub modernizacji przystanków kolejowych na lata 2021 – 2025*

Adres obiektu budowlanego: Linia Kolejowa nr 351 Poznań Główny – Szczecin Główny, odcinek Szamotulny – Krzyż, Kraj – Polska, województwo wielkopolskie, powiat szamotulski, gmina Wronki, jedn. ewid. 302408.5, obręb ewid. 001. Wronki nr działki 467, 468/1, 469/8, 469/10, 470/6, 471/7.

Stadium projektu: ULLK

Nr umowy: 71/205/0001/23/Z/1 z dn. 30.03.2023 r.

Nazwa rysunku: ZŁACZNIK NR 1

Skala opracowania: X 2023

Skala: 1:200

Nr rysunku: Arkusz 2

Zespół projektowy:
mgr inż. MICHAŁ PIŚCZKZEK
mgr inż. LUKASZ KACZYŃSKI
mgr inż. KATARZYNA PIEKARCZYK

Spec. kolejowa
spec. nat. w zakresie arch. i inżynierii
spec. nat. w zakresie inżynierii
spec. nat. w zakresie inżynierii