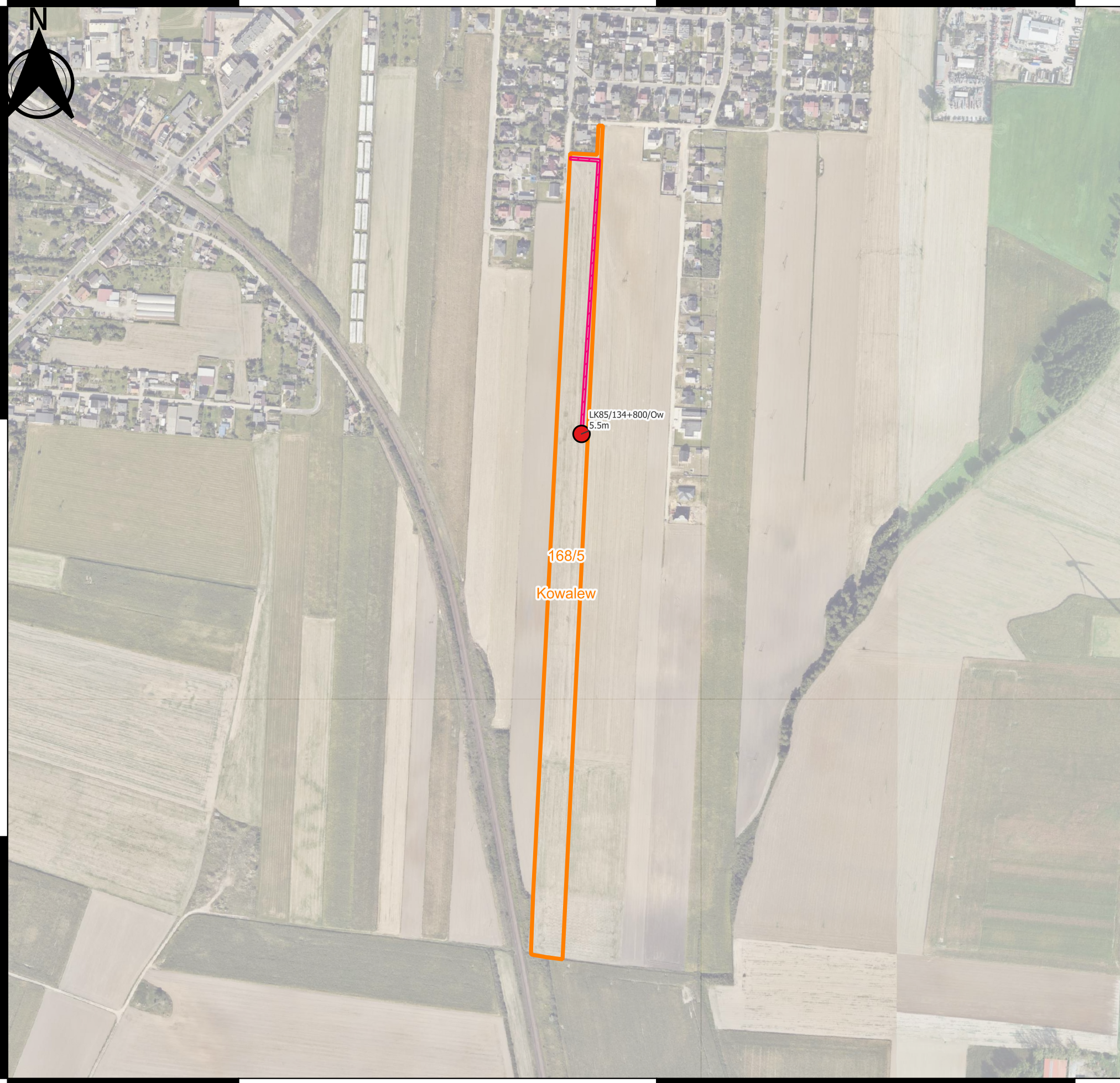


6482000.000

6482500.000

6483000.000



5750500.000

5750000.000

5750500.000

5750000.000

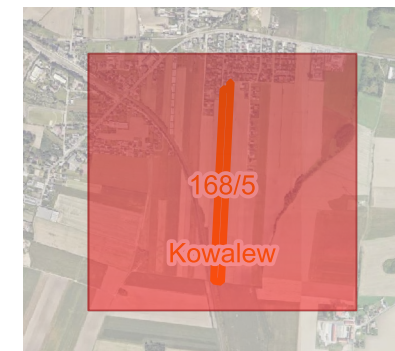
"Zajęcie terenu w obrębie nieruchomości będzie ograniczone do punktu badawczego wraz z terenem niezbędnym do pracy sprzętu mechanicznego oraz drogi dojazdowej do badanego punktu"

"Lokalizacja drogi dojazdowej do miejsc przeprowadzonych badań geologicznych, geotechnicznych i geofizycznych zostanie wyznaczona przez Wykonawcę badań w terenie, z uwzględnieniem aktualnego sposobu zagospodarowania działki, możliwości i najkrótszego dojazdu do punktu badawczego, a w szczególności w sposób ograniczający powstanie potencjalnej szkody na nieruchomości."

Objaśnienia:

- Lokalizacja projektowanego punktu badawczego opisanego:
  - nazwą projektowanego punktu
  - przewidywaną głębokością rozpoznania
- - - Profile projektowanych badań geofizycznych - typy badań:
  - tomografia elektrooporowa
  - sejsmiczna tomografia refrakcyjna fali podłużnej
  - sejsmiczna tomografia refrakcyjna fali poprzecznej
- Przewidywane zajęcie terenu potrzebnego do dojazdu oraz wykonania zaprojektowanych badań.
- Granica działki objętej wnioskiem o wejście na teren nieruchomości - opisana:
  - numerem działki
  - nazwą obrębu ewidencyjnego

Schemat lokalizacji arkusza załącznika:



Planowana powierzchnia dojazdu: ok 1080 m<sup>2</sup>  
Powierzchnia planowanych robót: ok 19 m<sup>2</sup>

Temat:

Budowa linii kolejowej nr 85 na odc. Sieradz - Kalisz -  
Pleszew oraz budowa linii kolejowej nr 85 na odc.  
Pleszew - Poznań

Tytuł: Mapa z lokalizacją projektowanych badań wraz  
z zaznaczoną drogą dojazdową

Nr załącznika: 2.3 (arkusz 1 z 2)

Skala: 1 : 5000

Data: 02-2026

Opracował/Opracowała: Mateusz Rosa

6482000.000

6482500.000

6483000.000

0 200 400 600 m

6482350.000

6482400.000

6482450.000



5750500.000

5750450.000

5750500.000

5750450.000

LK85/134+800/Ow  
5.5m

168/5

Kowalew

6482350.000

6482400.000

6482450.000

0 20 40 60 m

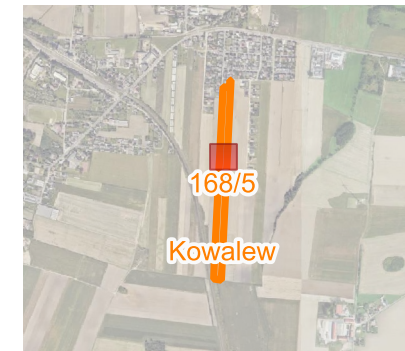
"Zajęcie terenu w obrębie nieruchomości będzie ograniczone do punktu badawczego wraz z terenem niezbędnym do pracy sprzętu mechanicznego oraz drogi dojazdowej do badanego punktu"

"Lokalizacja drogi dojazdowej do miejsc przeprowadzonych badań geologicznych, geotechnicznych i geofizycznych zostanie wyznaczona przez Wykonawcę badań w terenie, z uwzględnieniem aktualnego sposobu zagospodarowania działki, możliwości i najkrótszego dojazdu do punktu badawczego, a w szczególności w sposób ograniczający powstanie potencjalnej szkody na nieruchomości."

Objaśnienia:

- Lokalizacja projektowanego punktu badawczego opisanego:
  - nazwą projektowanego punktu
  - przewidywaną głębokością rozpoznania
- - - Profile projektowanych badań geofizycznych - typy badań:
  - tomografia elektrooporowa
  - sejsmiczna tomografia refrakcyjna fali podłużnej
  - sejsmiczna tomografia refrakcyjna fali poprzecznej
- Przewidywane zajęcie terenu potrzebnego do dojazdu oraz wykonania zaprojektowanych badań.
- Granica działki objętej wnioskiem o wejście na teren nieruchomości - opisana:
  - numerem działki
  - nazwą obrębu ewidencyjnego

Schemat lokalizacji arkusza załącznika:



Planowana powierzchnia dojazdu: ok 1080 m<sup>2</sup>  
Powierzchnia planowanych robót: ok 19 m<sup>2</sup>

Temat:

Budowa linii kolejowej nr 85 na odc. Sieradz - Kalisz -  
Pleszew oraz budowa linii kolejowej nr 85 na odc.  
Pleszew - Poznań

Tytuł: Mapa z lokalizacją projektowanych badań wraz  
z zaznaczoną drogą dojazdową

Nr załącznika: 2.3 (arkusz 2 z 2)

Skala: 1 : 500

Data: 02-2026

Opracował/Opracowała: Mateusz Rosa