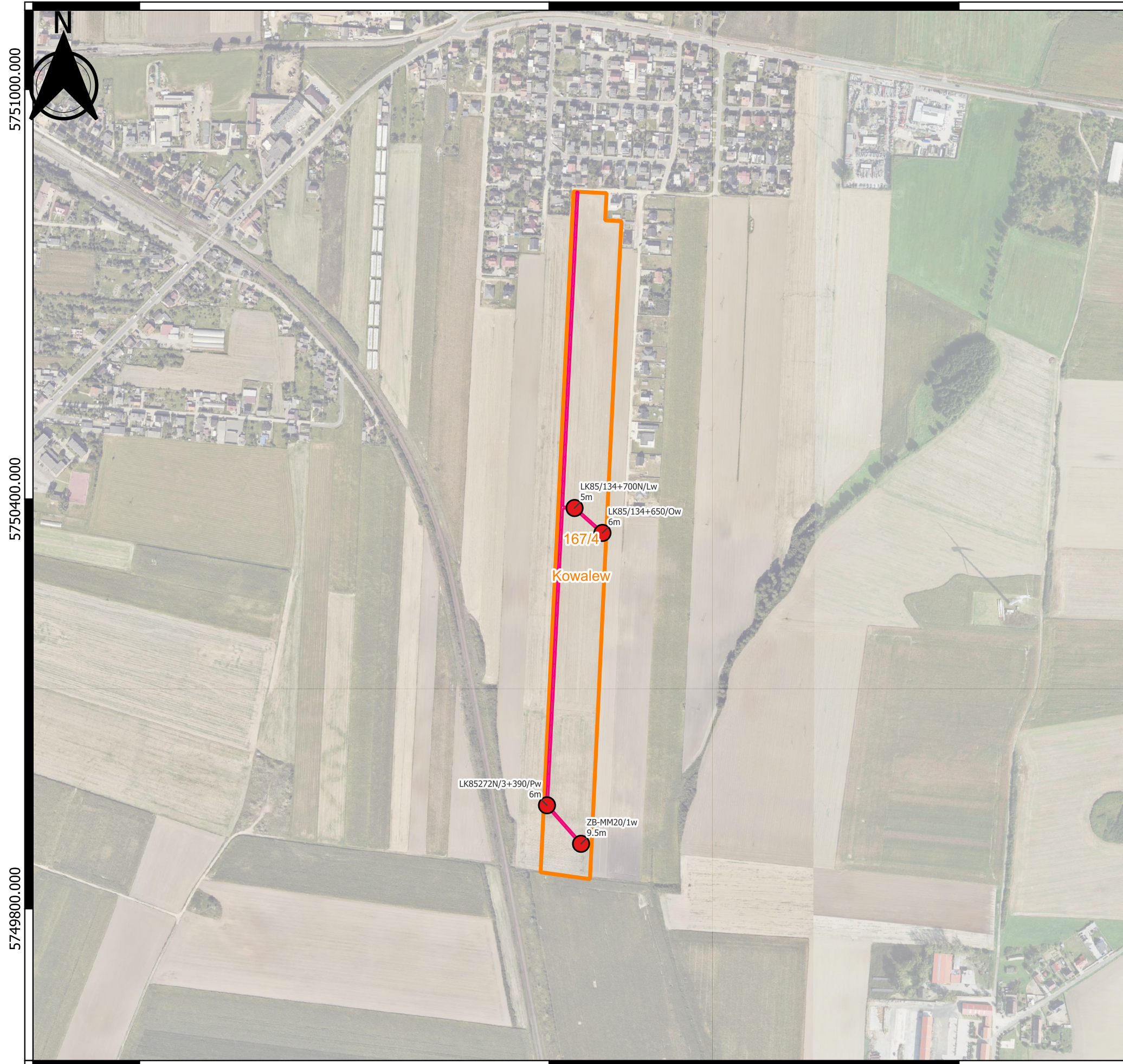


6481800.000

6482400.000

6483000.000



6481800.000

6482400.000

6483000.000

0 300 600 900 m

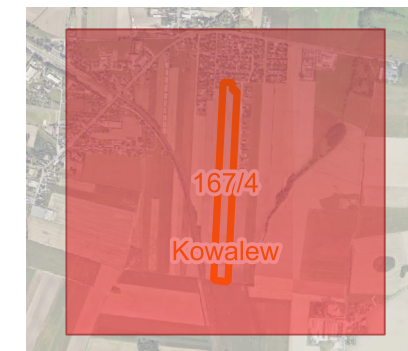
"Zajęcie terenu w obrębie nieruchomości będzie ograniczone do punktu badawczego wraz z terenem niezbędnym do pracy sprzętu mechanicznego oraz drogi dojazdowej do badanego punktu"

"Lokalizacja drogi dojazdowej do miejsc przeprowadzonych badań geologicznych, geotechnicznych i geofizycznych zostanie wyznaczona przez Wykonawcę badań w terenie, z uwzględnieniem aktualnego sposobu zagospodarowania działki, możliwości i najkrótszego dojazdu do punktu badawczego, a w szczególności w sposób ograniczający powstanie potencjalnej szkody na nieruchomości."

Objaśnienia:

- Lokalizacja projektowanego punktu badawczego opisanego:
 - nazwą projektowanego punktu
 - przewidywaną głębokością rozpoznania
- Profile projektowanych badań geofizycznych - typy badań:
 - tomografia elektrooporowa
 - sejsmiczna tomografia refrakcyjna fali podłużnej
 - sejsmiczna tomografia refrakcyjna fali poprzecznej
- Przewidywane zajęcie terenu potrzebnego do dojazdu oraz wykonania zaprojektowanych badań.
- Granica działki objętej wnioskiem o wejście na teren nieruchomości - opisana:
 - numerem działki
 - nazwą obrębu ewidencyjnego

Schemat lokalizacji arkusza załącznika:



Planowana powierzchnia dojazdu: ok 3099 m²
Powierzchnia planowanych robót: ok 77 m²

Temat:

Budowa linii kolejowej nr 85 na odc. Sieradz - Kalisz -
Pleszew oraz budowa linii kolejowej nr 85 na odc.
Pleszew - Poznań

Tytuł:

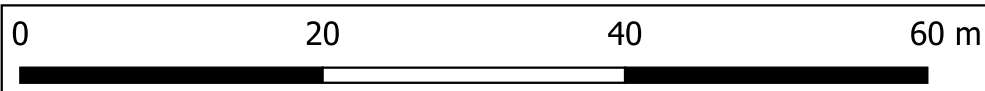
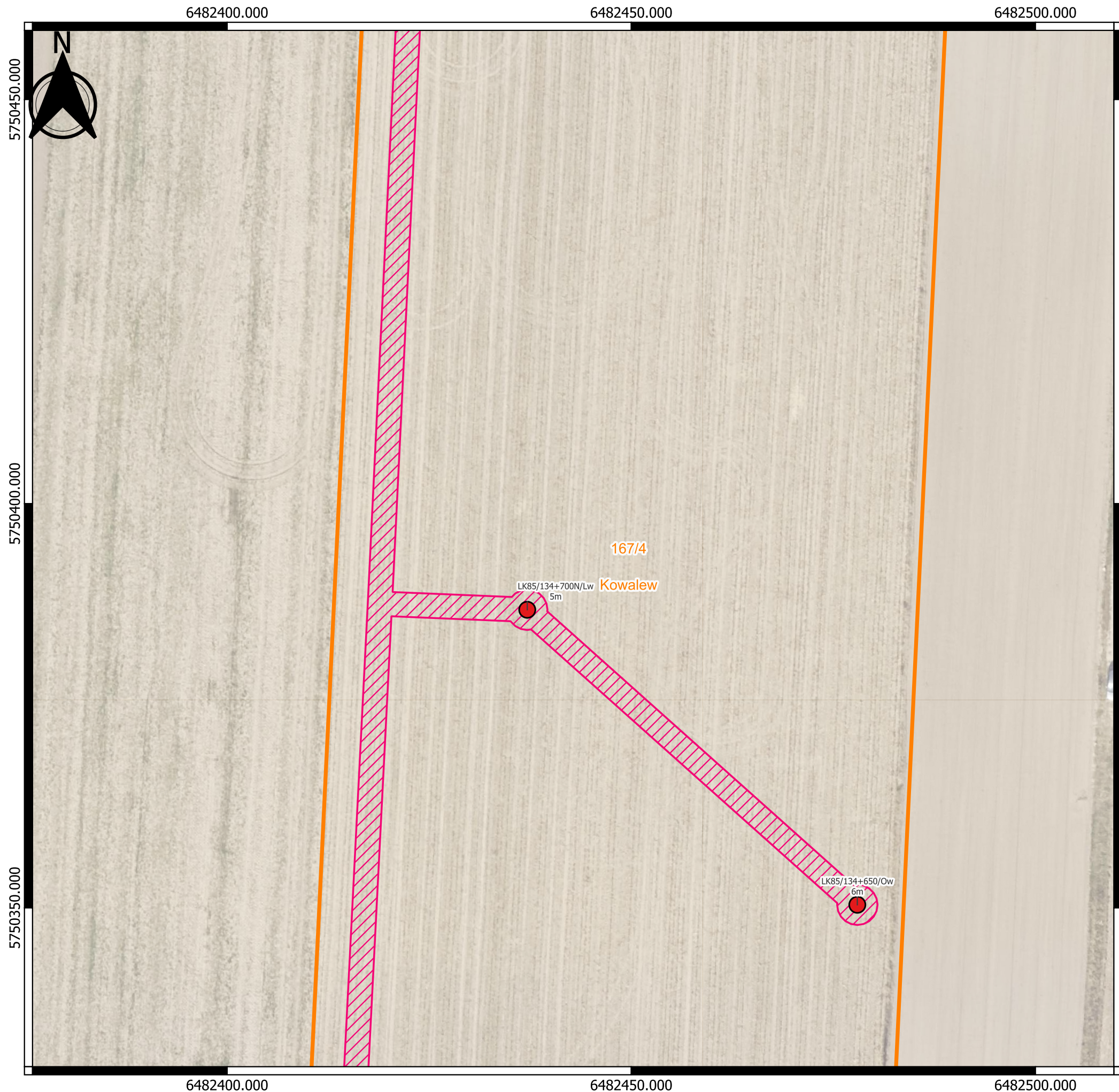
Mapa z lokalizacją projektowanych badań wraz
z zaznaczoną drogą dojazdową

Nr załącznika: 2.2 (arkusz 1 z 3)

Skala: 1 : 6000

Data: 02-2026

Opracował/Opracowała: Mateusz Rosa



"Zajęcie terenu w obrębie nieruchomości będzie ograniczone do punktu badawczego wraz z terenem niezbędnym do pracy sprzętu mechanicznego oraz drogi dojazdowej do badanego punktu"

"Lokalizacja drogi dojazdowej do miejsc przeprowadzonych badań geologicznych, geotechnicznych i geofizycznych zostanie wyznaczona przez Wykonawcę badań w terenie, z uwzględnieniem aktualnego sposobu zagospodarowania działki, możliwości i najkrótszego dojazdu do punktu badawczego, a w szczególności w sposób ograniczający powstanie potencjalnej szkody na nieruchomości."

- Objaśnienia:
- Lokalizacja projektowanego punktu badawczego opisanego:
 - nazwą projektowanego punktu
 - przewidywaną głębokością rozpoznania
 - - - Profile projektowanych badań geofizycznych - typy badań:
 - tomografia elektrooporowa
 - sejsmiczna tomografia refrakcyjna fali podłużnej
 - sejsmiczna tomografia refrakcyjna fali poprzecznej
 - Przewidywane zajęcie terenu potrzebnego do dojazdu oraz wykonania zaprojektowanych badań.
 - Granica działki objętej wnioskiem o wejście na teren nieruchomości - opisana:
 - numerem działki
 - nazwą obrębu ewidencyjnego



Planowana powierzchnia dojazdu: ok 3099 m²
 Powierzchnia planowanych robót: ok 77 m²

Temat:

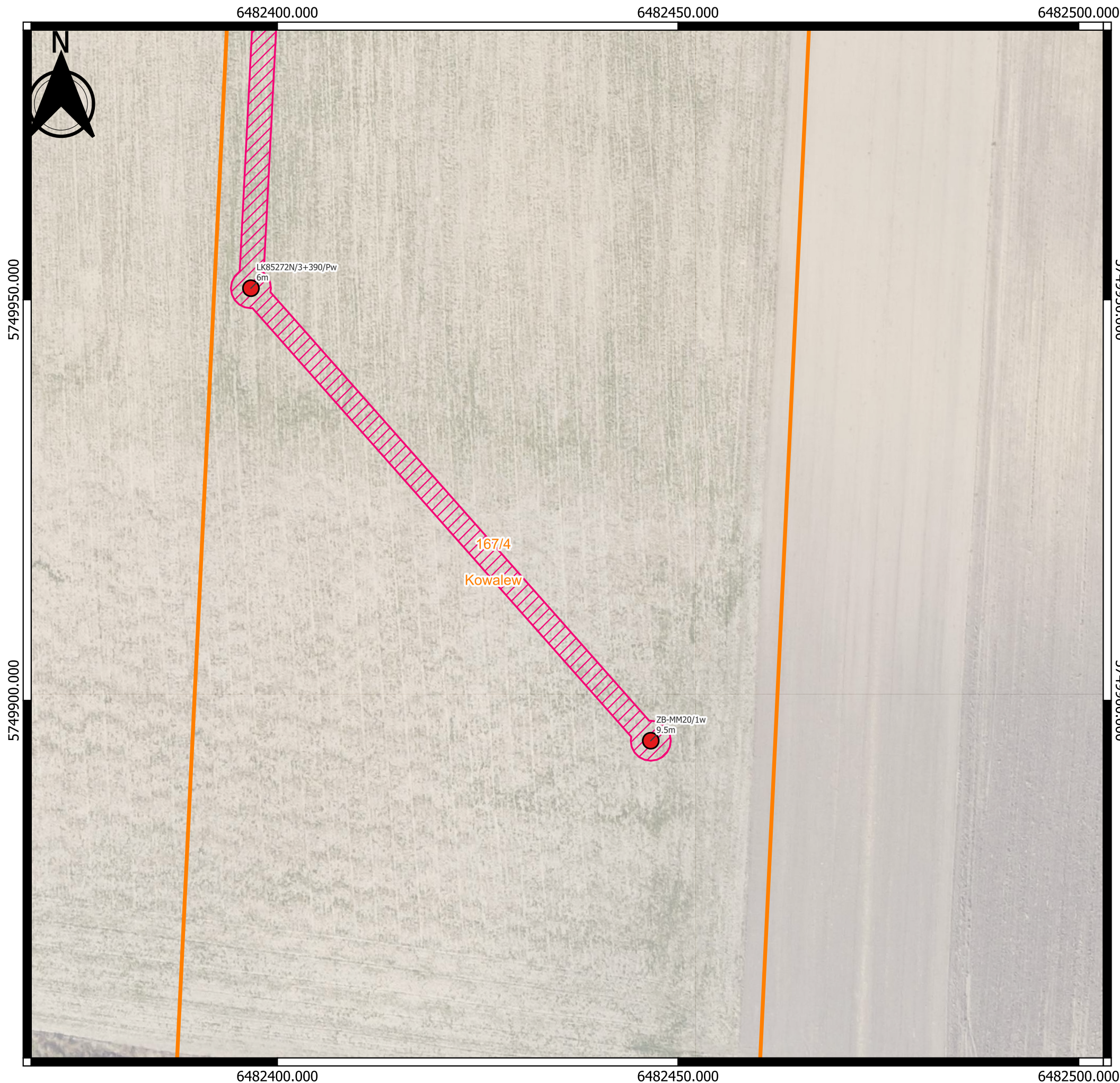
Budowa linii kolejowej nr 85 na odc. Sieradz - Kalisz - Pleszew oraz budowa linii kolejowej nr 85 na odc. Pleszew - Poznań

Tytuł: Mapa z lokalizacją projektowanych badań wraz z zaznaczoną drogą dojazdową

Nr załącznika: 2.2 (arkusz 2 z 3)

Skala: 1 : 500 Data: 02-2026

Opracował/Opracowała: Mateusz Rosa



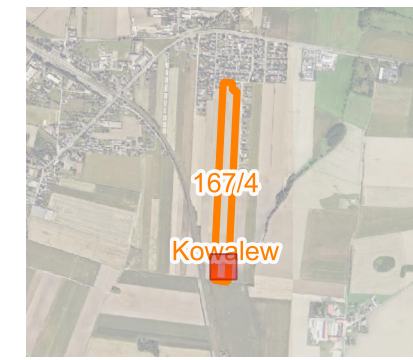
"Zajęcie terenu w obrębie nieruchomości będzie ograniczone do punktu badawczego wraz z terenem niezbędnym do pracy sprzętu mechanicznego oraz drogi dojazdowej do badanego punktu"

"Lokalizacja drogi dojazdowej do miejsc przeprowadzonych badań geologicznych, geotechnicznych i geofizycznych zostanie wyznaczona przez Wykonawcę badań w terenie, z uwzględnieniem aktualnego sposobu zagospodarowania działki, możliwości i najkrótszego dojazdu do punktu badawczego, a w szczególności w sposób ograniczający powstanie potencjalnej szkody na nieruchomości."

Objaśnienia:

- Lokalizacja projektowanego punktu badawczego opisanego:
 - nazwą projektowanego punktu
 - przewidywaną głębokością rozpoznania
- - - Profile projektowanych badań geofizycznych - typy badań:
 - tomografia elektrooporowa
 - sejsmiczna tomografia refrakcyjna fali podłużnej
 - sejsmiczna tomografia refrakcyjna fali poprzecznej
- Przewidywane zajęcie terenu potrzebnego do dojazdu oraz wykonania zaprojektowanych badań.
- Granica działki objętej wnioskiem o wejście na teren nieruchomości - opisana:
 - numerem działki
 - nazwą obrębu ewidencyjnego

Schemat lokalizacji arkusza załącznika:



Planowana powierzchnia dojazdu: ok 3099 m²
 Powierzchnia planowanych robót: ok 77 m²

Temat:

Budowa linii kolejowej nr 85 na odc. Sieradz - Kalisz - Pleszew oraz budowa linii kolejowej nr 85 na odc. Pleszew - Poznań

Tytuł: Mapa z lokalizacją projektowanych badań wraz z zaznaczoną drogą dojazdową

Nr załącznika: 2.2 (arkusz 3 z 3)

Skala: 1 : 500 Data: 02-2026

Opracował/Opracowała: Mateusz Rosa

