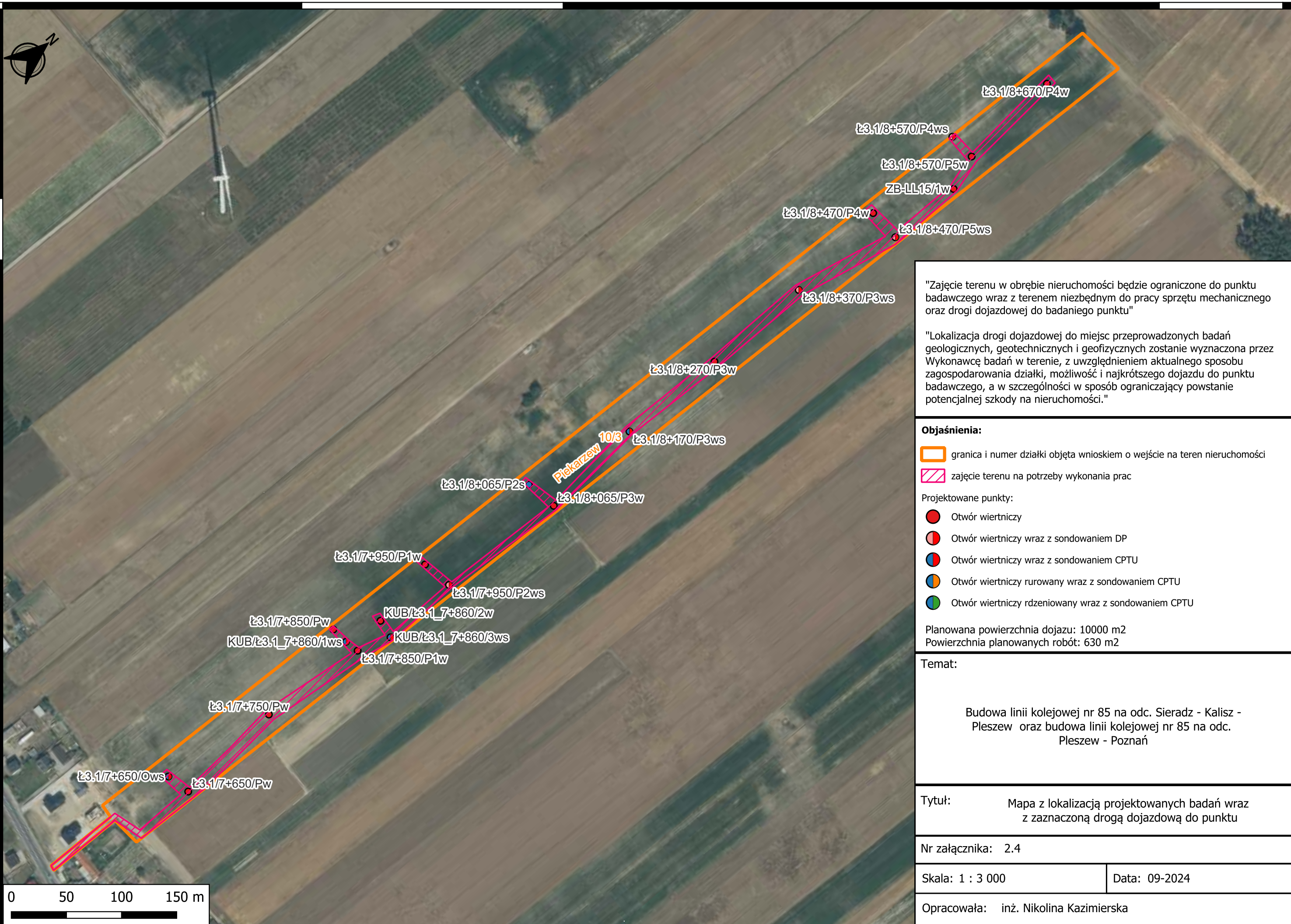











6479000.0005753000.000



"Zajęcie terenu w obrębie nieruchomości będzie ograniczone do punktu badawczego wraz z terenem niezbędnym do pracy sprzętu mechanicznego oraz drogi dojazdowej do badanego punktu"

"Lokalizacja drogi dojazdowej do miejsc przeprowadzonych badań geologicznych, geotechnicznych i geofizycznych zostanie wyznaczona przez Wykonawcę badań w terenie, z uwzględnieniem aktualnego sposobu zagospodarowania działki, możliwość i najkrótszego dojazdu do punktu badawczego, a w szczególności w sposób ograniczający powstanie potencjalnej szkody na nieruchomości."

- Objaśnienia:**
-  granica i numer działki objęta wnioskiem o wejście na teren nieruchomości
 -  zajęcie terenu na potrzeby wykonania prac
- Projektowane punkty:
-  Otwór wiertniczy
 -  Otwór wiertniczy wraz z sondowaniem DP
 -  Otwór wiertniczy wraz z sondowaniem CPTU
 -  Otwór wiertniczy rurowany wraz z sondowaniem CPTU
 -  Otwór wiertniczy rdzeniowany wraz z sondowaniem CPTU
- Planowana powierzchnia dojazdu: 10000 m²
 Powierzchnia planowanych robót: 630 m²

Temat:

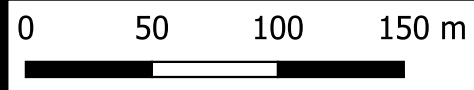
Budowa linii kolejowej nr 85 na odc. Sieradz - Kalisz - Pleszew oraz budowa linii kolejowej nr 85 na odc. Pleszew - Poznań

Tytuł: Mapa z lokalizacją projektowanych badań wraz z zaznaczoną drogą dojazdową do punktu

Nr załącznika: 2.4

Skala: 1 : 3 000 Data: 09-2024

Opracowała: inż. Nikolina Kazimierska



554000.000

6480000.000

5753500.000