

6449800.000

6449900.000

6450000.000

5779500.000

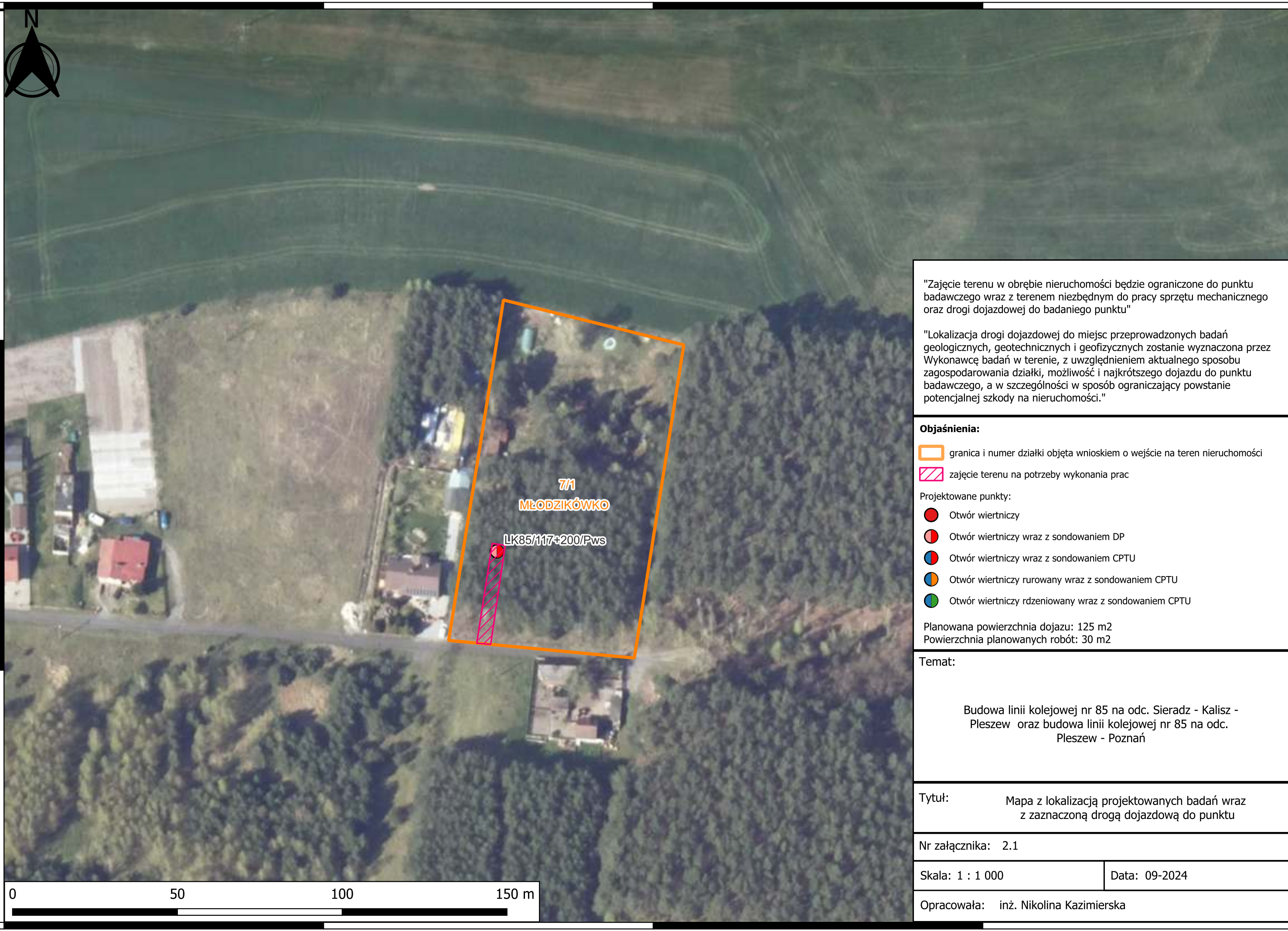
5779400.000

5779300.000

5779500.000

5779400.000



5779300.000








"Zajęcie terenu w obrębie nieruchomości będzie ograniczone do punktu badawczego wraz z terenem niezbędnym do pracy sprzętu mechanicznego oraz drogi dojazdowej do badanego punktu"

"Lokalizacja drogi dojazdowej do miejsc przeprowadzonych badań geologicznych, geotechnicznych i geofizycznych zostanie wyznaczona przez Wykonawcę badań w terenie, z uwzględnieniem aktualnego sposobu zagospodarowania działki, możliwość i najkrótszego dojazdu do punktu badawczego, a w szczególności w sposób ograniczający powstanie potencjalnej szkody na nieruchomości."

Objaśnienia:

-  granica i numer działki objęta wnioskiem o wejście na teren nieruchomości
-  zajęcie terenu na potrzeby wykonania prac

Projektowane punkty:

-  Otwór wiertniczy
-  Otwór wiertniczy wraz z sondowaniem DP
-  Otwór wiertniczy wraz z sondowaniem CPTU
-  Otwór wiertniczy rurowany wraz z sondowaniem CPTU
-  Otwór wiertniczy rdzeniowany wraz z sondowaniem CPTU

Planowana powierzchnia dojazdu: 125 m2
Powierzchnia planowanych robót: 30 m2

Temat:

Budowa linii kolejowej nr 85 na odc. Sieradz - Kalisz - Pleszew oraz budowa linii kolejowej nr 85 na odc. Pleszew - Poznań

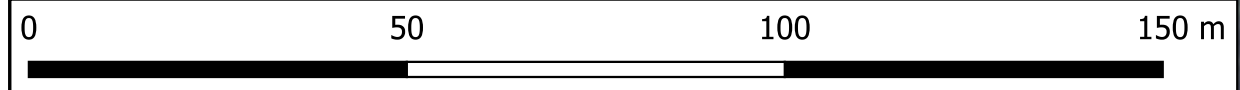
Tytuł: Mapa z lokalizacją projektowanych badań wraz z zaznaczoną drogą dojazdową do punktu

Nr załącznika: 2.1

Skala: 1 : 1 000

Data: 09-2024

Opracowała: inż. Nikolina Kazimierska



6449800.000

6449900.000

6450000.000