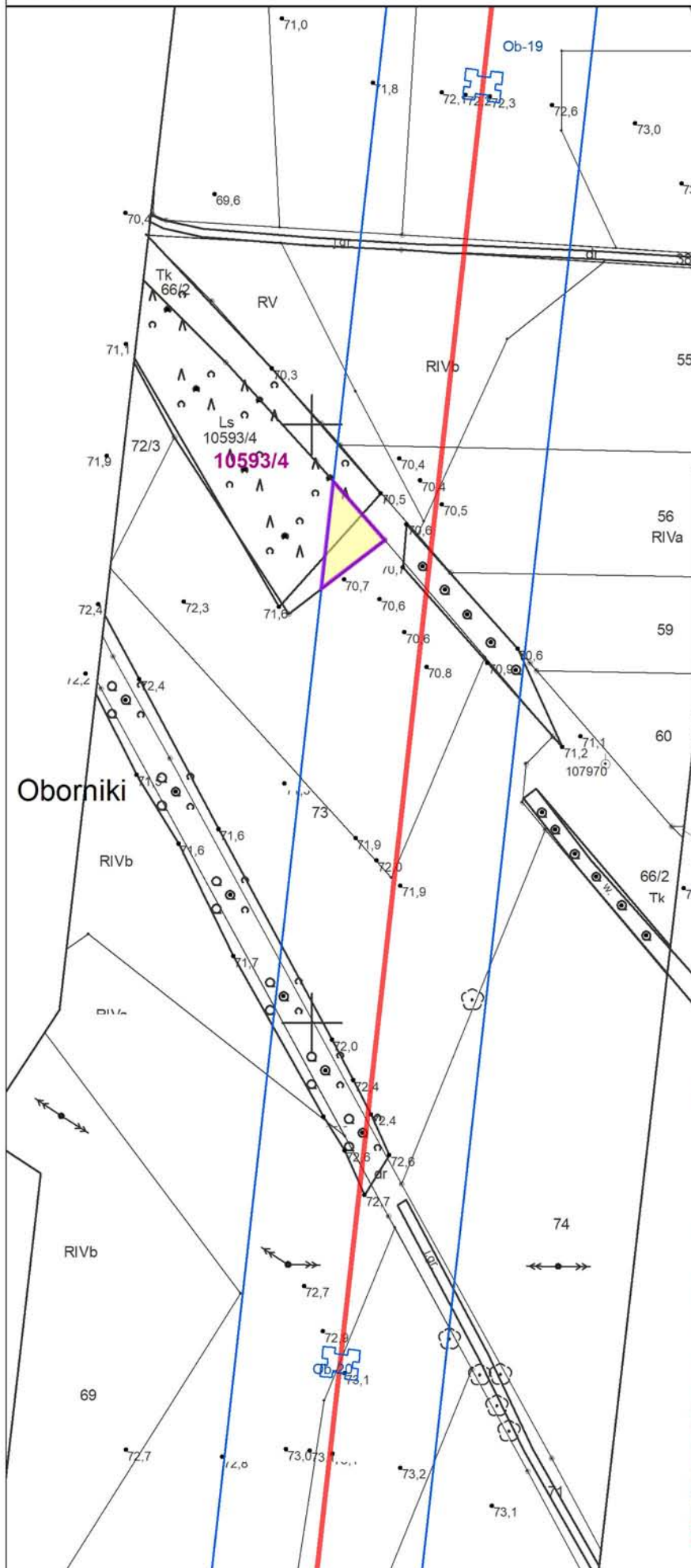
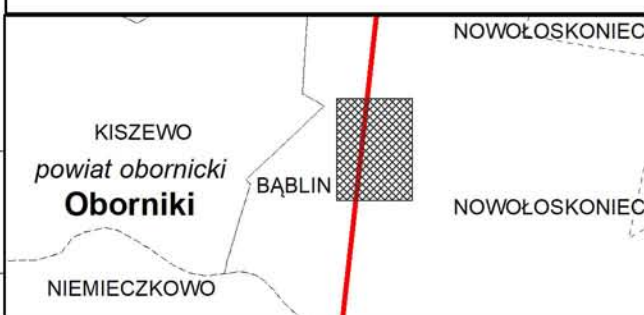


Obszar objęty wnioskiem o decyzję o ustaleniu lokalizacji strategicznej inwestycji w zakresie sieci przesyłowej:  
**Budowa linii 400 kV Piła Krzewina-Plewiska** Sekcja: 5 z 10  
 przedstawiony na mapie zasadniczej



- Oznaczenia:
- Trasa linii elektroenergetycznej
  - Granice pasa technologicznego
  - Linie rozgraniczające teren objęty wnioskiem o wydanie decyzji o ustaleniu lokalizacji strategicznej inwestycji
  - Działki objęte wnioskiem
  - Obszar objęty ograniczeniem z art. 22 ust. 1 Ustawy
  - ⊕ Stanowisko projektowanego słupa
  - Granica powiatu
  - Granica obrębu geodezyjnego



Załącznik nr 1  
 do decyzji  
 Wojewody Wielkopolskiego  
 Nr 19/2019 z dnia 5 czerwca 2019 r.

z up. Wojewody Wielkopolskiego  
**Tomasz Małyszka**  
 z-ca Dyrektora Wydziału  
 Infrastruktury i Rolnictwa

*Dokument podpisany kwalifikowanym podpisem elektronicznym.*

Świadczy się, że niniejszy dokument został opracowany w wyniku prac geodezyjnych i kartograficznych, których rezultaty zawiera operat techniczny wpisany do ewidencji materiałów państwowego zasobu geodezyjnego i kartograficznego

**STAROSTA OBORNICKI**

P. 3016.2018.5700

(kwalifikator ewidencyjny materiału zasobu - operatu technicznego)

2018 -04- 3 0

(Data wpisania operatu technicznego do ewidencji materiałów zasobu)

**Z up. STAROSTY**  
 Kierownik Referatu  
 Powiatowy Ośrodek Dokumentacji  
 Geodezyjnej i Kartograficznej

Krzysztof Nowak

(linię, nazwisko i pozycję osoby reprezentującej organ)