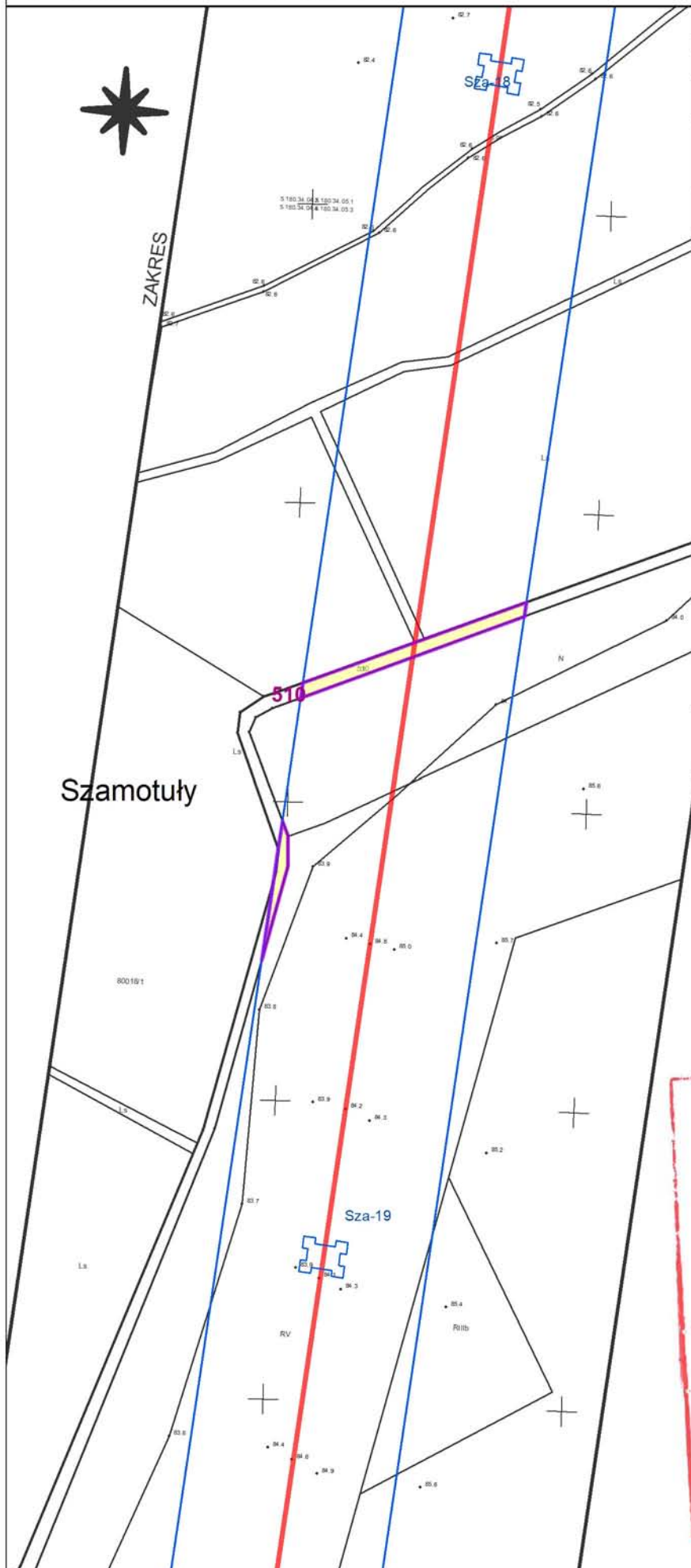


Obszar objęty wnioskiem o decyzję o ustaleniu lokalizacji strategicznej inwestycji w zakresie sieci przesyłowej:
Budowa linii 400 kV Piła Krzewina-Plewiska Sekcja: 6 z 6
 przedstawiony na mapie zasadniczej



- Oznaczenia:
- Trasa linii elektroenergetycznej
 - Granice pasa technologicznego
 - Linie rozgraniczające teren objęty wnioskiem o wydanie decyzji o ustaleniu lokalizacji strategicznej inwestycji
 - Działki objęte wnioskiem
 - Obszar objęty ograniczeniem z art. 22 ust. 1 Ustawy
 - Stanowisko projektowanego słupa
 - Granica powiatu
 - Granica obrębu geodezyjnego

Załącznik nr 1
 do decyzji
 Wojewody Wielkopolskiego
 Nr 20/2019 z dnia 6 czerwca 2019 r.

up. Wojewody Wielkopolskiego
Tomasz Małydzka
 z-ca Dyrektora Wydziału
 Infrastruktury i Rolnictwa

Dokument podpisany kwalifikowanym podpisem elektronicznym.

Poświadczają się, że niniejszy dokument został opracowany w wyniku prac geodezyjnych i kartograficznych, których rezultaty zawiera operat techniczny wpisany do ewidencji materiałów państwowego zasobu geodezyjnego i kartograficznego

STAROSTA POWIATU SZAMOTULSKIEGO

P. 3024. 2018. 4

(Identyfikator ewidencyjny materiału zasobu - operatu technicznego)
 02. 01. 2018

(Data wpisania operatu technicznego do ewidencji materiałów państwowego zasobu)

Jerzy Szamotulski
 SPECJALISTA

(Data, nazwisko i podpis osoby, która sporządziła)