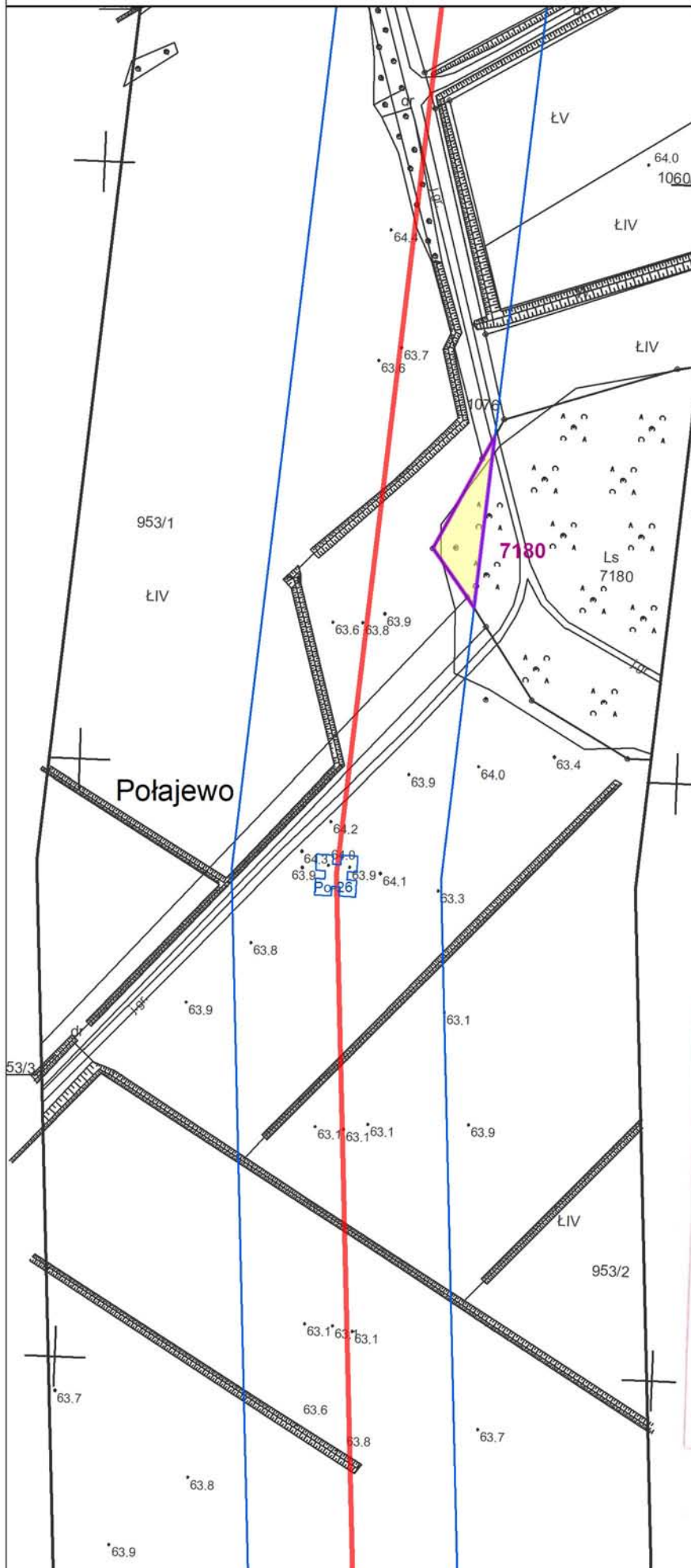




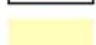

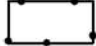




Obszar objęty wnioskiem o decyzję o ustaleniu lokalizacji strategicznej inwestycji w zakresie sieci przesyłowej:
Budowa linii 400 kV Piła Krzewina-Plewiska Sekcja: 10 z 11
 przedstawiony na mapie zasadniczej



- Oznaczenia:
-  Trasa linii elektroenergetycznej
 -  Granice pasa technologicznego
 -  Linie rozgraniczające teren objęty wnioskiem o wydanie decyzji o ustaleniu lokalizacji strategicznej inwestycji
 -  Działki objęte wnioskiem
 -  Obszar objęty ograniczeniem z art. 22 ust. 1 Ustawy
 -  Stanowisko projektowanego słupa
 -  Granica powiatu
 -  Granica gminy
 -  Granica obrębu geodezyjnego



Załącznik nr 1
 do decyzji
 Wojewody Wielkopolskiego
 Nr 13/2019 z dnia 19 kwietnia 2019 r.

up. Wojewody Wielkopolskiego
Ewa Ślęzak-Jarczyńska
 Dyrektor Wydziału
 Infrastruktury i Rolnictwa
Dokument podpisany kwalifikowanym podpisem elektronicznym.

Poświadczam, że niniejszy dokument został opracowany w wyniku prac geodezyjnych i kartograficznych, których rezultaty zawiera operat techniczny wpisany do ewidencji materiałów państwowego zasobu geodezyjnego i kartograficznego

STAROSTA CZARNKOWSKO - TRZCIANECKI

P. 3002. 2017. 1853

(Identyfikator ewidencyjny materiału zasobu - operatu technicznego)

14 GRU, 2017

(Data wpisania operatu technicznego do ewidencji materiałów zasobu)

z up. **STAROSTY**

mgr inż. **Ludwika Maruszewska-Zajac**
 (Imię, nazwisko, tytuł, stanowisko, adres i organ)
GEODETA POWIATOWY
 Naczelnik Wydziału
 Geodezji, Kartografii i Katastru