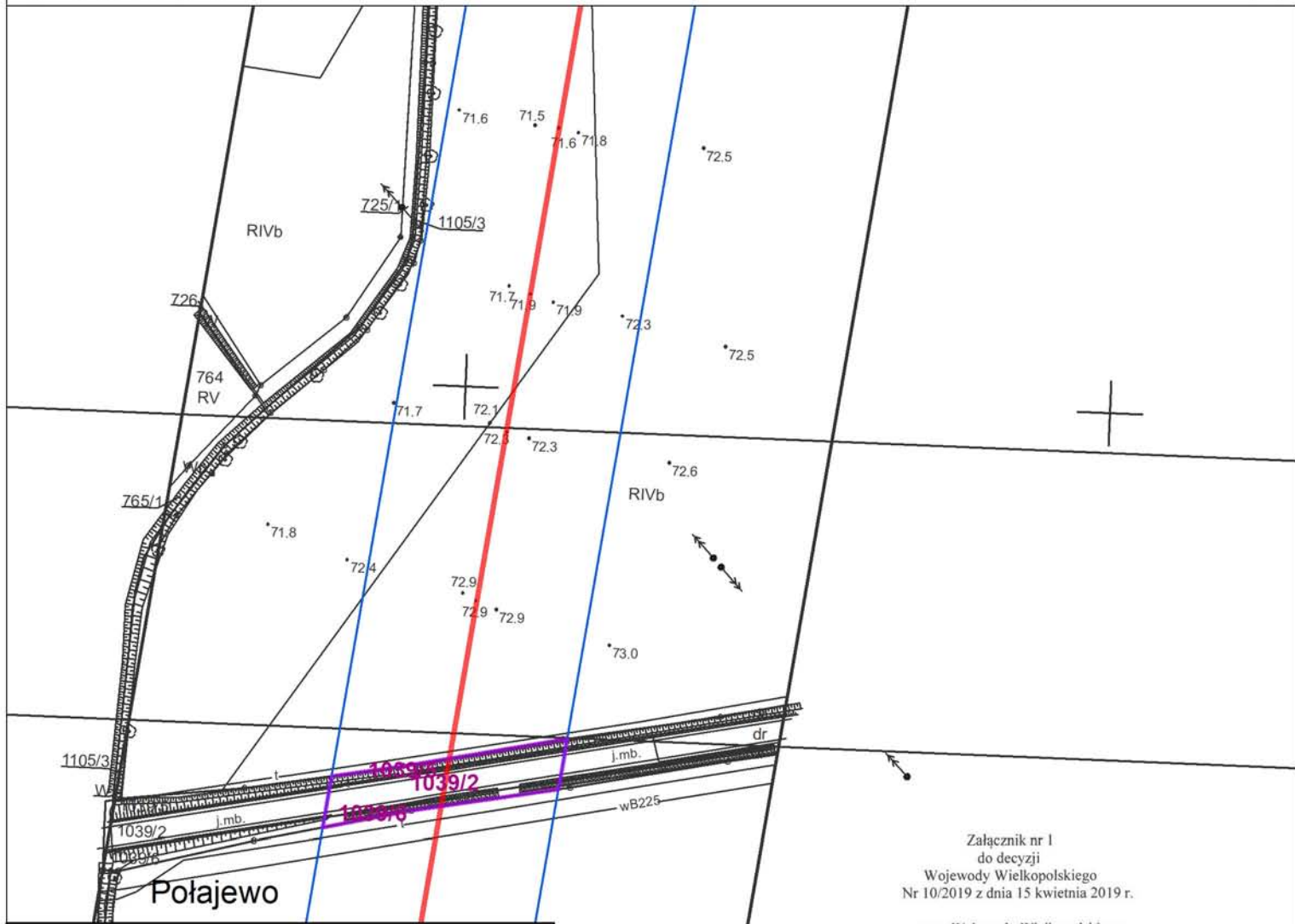
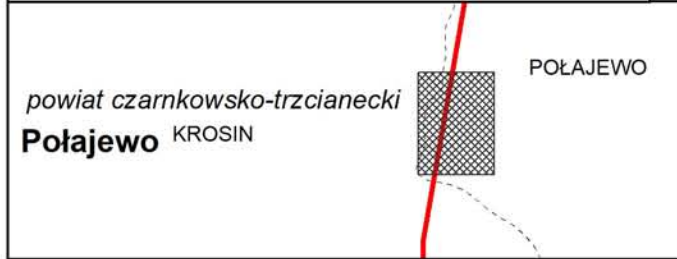


Obszar objęty wnioskiem o decyzję o ustaleniu lokalizacji strategicznej inwestycji w zakresie sieci przesyłowej:
Budowa linii 400 kV Piła Krzewina-Plewiska Sekcja: 20 z 22
 przedstawiony na mapie zasadniczej



- Oznaczenia:
- Trasa linii elektroenergetycznej
 - Granice pasa technologicznego
 - Linie rozgraniczające teren objęty wnioskiem o wydanie decyzji o ustaleniu lokalizacji strategicznej inwestycji
 - Działki objęte wnioskiem
 - Obszar objęty ograniczeniem z art. 22 ust. 1 Ustawy
 - Stanowisko projektowanego słupa
 - Granica powiatu
 - Granica gminy
 - Granica obrębu geodezyjnego



Załącznik nr 1
 do decyzji
 Wojewody Wielkopolskiego
 Nr 10/2019 z dnia 15 kwietnia 2019 r.

z up. Wojewody Wielkopolskiego
Ewa Słezak-Jarczyńska
 Dyrektor Wydziału
 Infrastruktury i Rolnictwa

Dokument podpisany kwalifikowanym podpisem elektronicznym.

Poświadczam, że niniejszy dokument został opracowany w wyniku prac geodezyjnych i kartograficznych, których rezultaty zawiera operat techniczny wpisany do ewidencji materiałów geodezyjnych państwowego zasobu geodezyjnego i kartograficznego

STAROSTA CZARNKOWSKO - TRZCIANECKI

P. 3002.2017.1953
 (Identyfikator ewidencyjny materiału zasobu - operatu technicznego)

14 GRU. 2017
 (Data wpisania operatu technicznego do ewidencji materiałów zasobu)

z up. **STAROSTY**

[Signature]
 mgr inż. **Jadwiga Maruszewska-Zupa**
 (Imię, nazwisko i tytuł/stopień funkcyjny) **GEODETA POWIATOWY**
 Naczelnik Wydziału Geodezji, Kartografii i Katastru