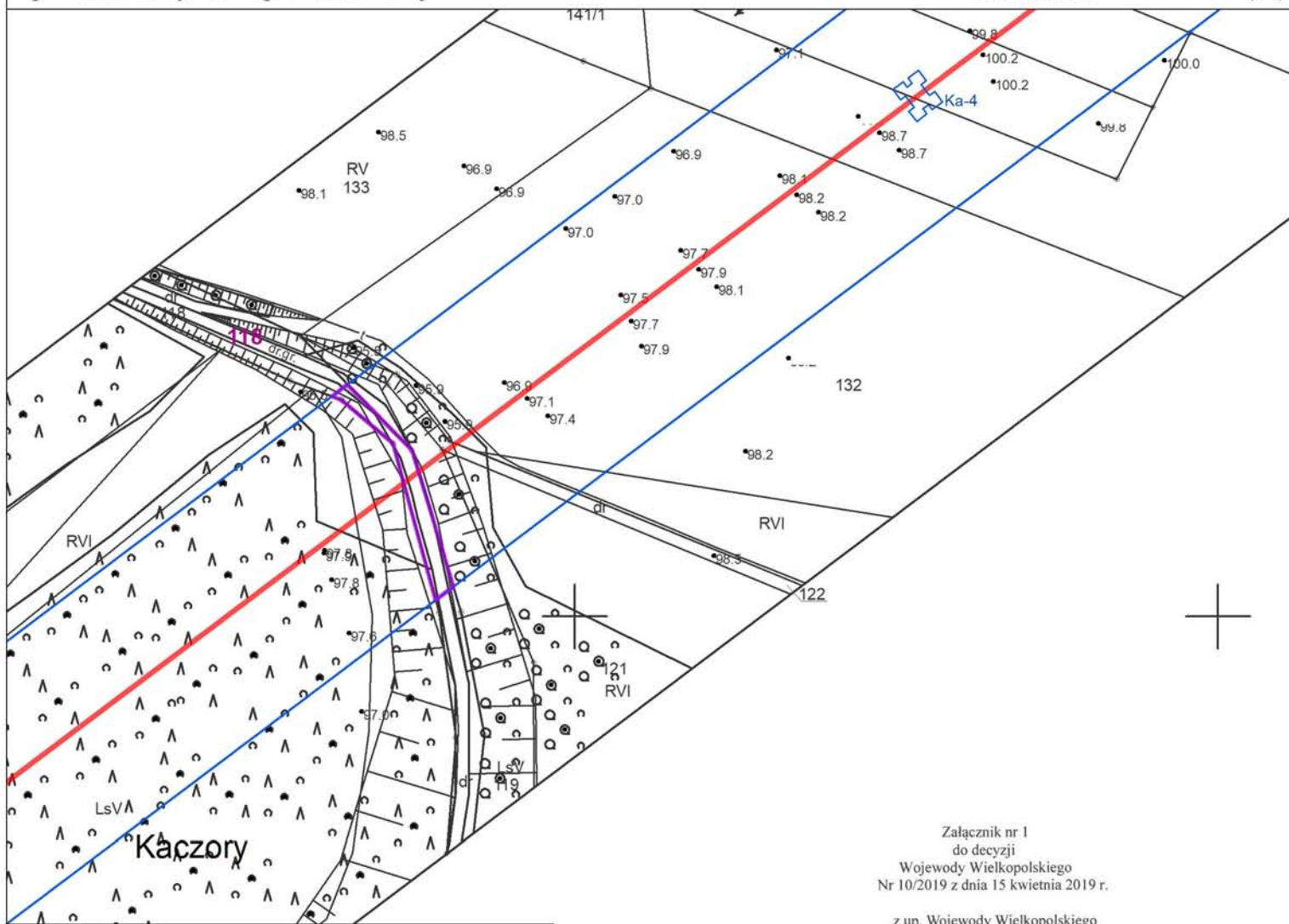


Obszar objęty wnioskiem o decyzję o ustaleniu lokalizacji strategicznej inwestycji w zakresie sieci przesyłowej:
Budowa linii 400 kV Piła Krzewina-Plewiska Sekcja: 1 z 22
 przedstawiony na mapie zasadniczej

0 10 20 40 60 80 100 m
 SKALA 1:2 000












Załącznik nr 1
 do decyzji
 Wojewody Wielkopolskiego
 Nr 10/2019 z dnia 15 kwietnia 2019 r.

z up. Wojewody Wielkopolskiego
Ewa Ślęzak-Jarczyńska
 Dyrektor Wydziału
 Infrastruktury i Rolnictwa

Dokument podpisany kwalifikowanym podpisem elektronicznym.

Oznaczenia:

-  Trasa linii elektroenergetycznej
-  Granice pasa technologicznego
-  Linie rozgraniczające teren objęty wnioskiem o wydanie decyzji o ustaleniu lokalizacji strategicznej inwestycji
-  Działki objęte wnioskiem
-  Obszar objęty ograniczeniem z art. 22 ust. 1 Ustawy
-  Stanowisko projektowanego słupa
-  Granica powiatu
-  Granica gminy
-  Granica obrębu geodezyjnego



Poświadczam, że niniejszy dokument został opracowany w wyniku prac geodezyjnych i kartograficznych, których rezultatem zawiera operat techniczny wpisany do ewidencji materiałów państwowego zasobu geodezyjnego i kartograficznego

STAROSTA PIŁSKI

P. 3019.2019.2982

(Identyfikator ewidencyjny materiału zasobu - operatu technicznego)

2017 -12- 1 8

(Data wpisania operatu technicznego do ewidencji materiałów zasobu)

ZUP STAROSTY

Krzysztof Januszewski
 Dyrektor w. Dzielnicy Kartograficznej

(Imię, nazwisko i podpis osoby reprezentującej organ)