

MAPA DO CELÓW PROJEKTOWYCH

SKALA 1:500

Karta nr 9(18)  
 Województwo: wielkopolskie  
 Powiat: wrzesiński  
 Jedn. ewid.: 303001\_2, Kołaczkowo  
 Obręb: Wszembórz  
 Sekcje: 6.172.17.09.2.3, 6.172.17.09.4.1, 6.172.17.09.2.4  
 Układ współrzędnych: "2000" (18)  
 Układ wysokości: Kronstadt 86  
 Id. zyt.: NGK.6640.2846.2016



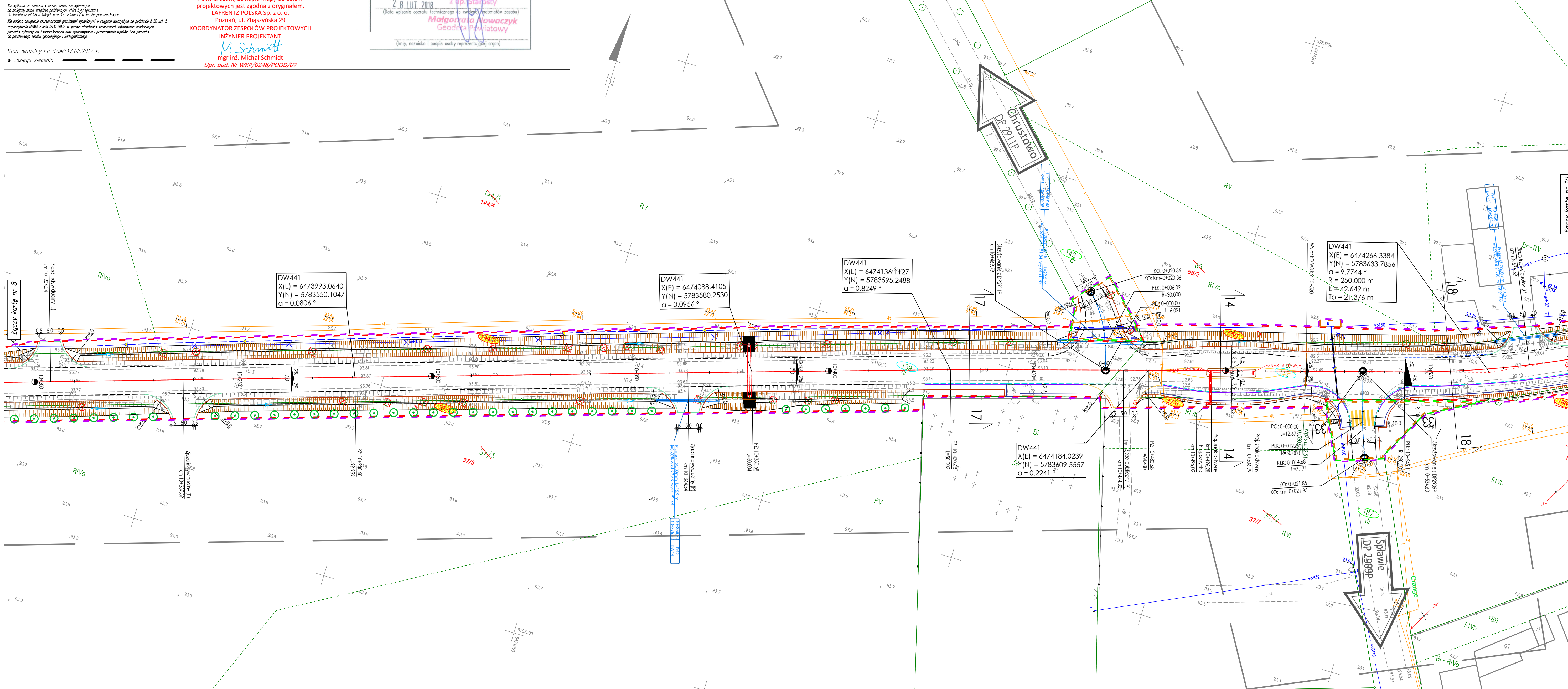
Poświadczam, że niniejszy dokument został opracowany w wyniku prac geodezyjnych i kartograficznych, których rezultaty zawiera operat techniczny wpisany do ewidencji materiałów państwowego zasobu geodezyjnego i kartograficznego

STAROSTA WRZESIŃSKI

28 LUT 2018  
 z up. Starbisty  
 Małgorzata Nowaczyk  
 Geodeta Powiatowy

Potwierdzam, że kopia mapy do celów projektowych jest zgodna z oryginałem.  
 LAFRENTZ POLSKA Sp. z o.o.  
 Poznań, ul. Zbąszyńska 29  
 KOORDYNATOR ZESPÓŁÓW PROJEKTOWYCH  
 INŻYNIER PROJEKTANT  
 mgr inż. Michał Schmidt  
 Upr. bud. Nr WKP/0248/POOD/07

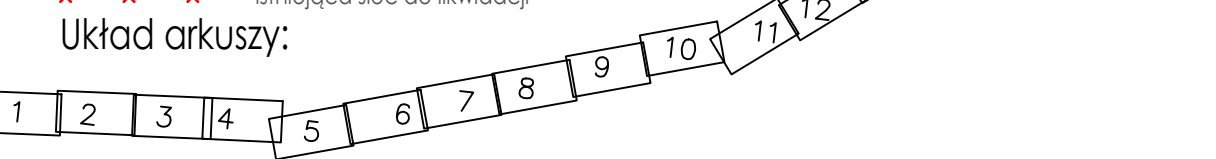
Stan aktualny na dzień: 17.02.2017 r.  
 w zasięgu zlecenia



- ### Legenda
- proj. os. drogi głównej
  - proj. os. drogi powiatowej
  - proj. os. drogi gminnej
  - proj. krawężnik jezdni
  - proj. krawężnik betonowy wystający o wym. 20x30x100cm
  - proj. krawężnik betonowy zanurzony
  - proj. obrzeże betonowe o wym. 8x30cm
  - proj. krawężnik pobocza nieuwardzonego
  - proj. ściek przykrawężnikowy betonowy
  - proj. opornik betonowy 12x25cm
  - proj. krawężnik zjazdu z kostki betonowej
  - proj. krawężnik skarpy w miejscu dowiązania do istniejącego terenu
  - proj. krawężnik zjazdu indywidualnego z MMA
  - proj. bariery ochronne N2 W3, A; odciśnięcie początkowy/końcowy
  - proj. bariery ochronne N2 W3, A; odciśnięcie zasadniczy
  - proj. bulwady U-1a o wys. 1,10m
  - proj. przepusty pod zjazdami
  - proj. przepusty pod drogą wojewódzką
  - proj. rów drogowy
  - proj. umocnienie rowu narzutem kamiennym

- istniejący numer działki
- istniejący numer działki podlegający podziałowi
- numer działki po podziale do przejęcia pod inwestycję
- numer działki istniejącej do przejęcia w całości pod inwestycję
- numer działki po podziale poza pasem drogowym
- numer działki niezbędnych do budowy lub przebudowy innych dróg publicznych
- numer działki będącej we władaniu inwestora
- numer działki niezbędnych do budowy lub przebudowy urządzeń wodnych
- numer działki niezbędnych do przejścia przez tereny wód płynących
- linie terenu niezbędnego dla obiektów budowlanych:
- linie rozgraniczające teren inwestycji drogi wojewódzkiej
- teren niezbędny do budowy lub przebudowy innych dróg publicznych
- teren niezbędny do budowy lub przebudowy urządzeń wodnych
- teren niezbędny do budowy lub przebudowy urządzeń wodnych szczegółowych
- teren niezbędny do budowy lub przebudowy sieci uzbrojenia terenu
- teren niezbędny do budowy lub przebudowy zjazdów
- teren niezbędny do przejścia przez tereny wód płynących

- ### Branża teletechniczna
- proj. przebiegi WSS
  - proj. rury osłonowe na ciągach WSS
  - proj. przebiegi ORANGE
  - proj. rury osłonowe na ciągach ORANGE
  - proj. stówek rozdzielczy ORANGE
  - proj. studnie kablów ORANGE
  - istniejąca sieć do likwidacji
- ### Branża elektryczna
- proj. kabel nN
  - istn. linia SN do przewieszenia
  - istn. linia nN do przewieszenia
  - istn. linia do demontażu
  - proj. słup nN
  - latarnia oświetleniowa
  - istn. złącze kablowe - przetłozone
  - proj. muła kablowa nN
  - demontaż
  - proj. rura osłonowa nN
  - istniejąca sieć do likwidacji
- ### Branża sanitarna
- proj. wodociąg
  - proj. kanalizacja deszczowa
  - proj. rura ochronna
  - istniejąca sieć do likwidacji
  - istniejąca sieć do likwidacji
  - proj. studnia kanalizacyjna
  - proj. wpust deszczowy zwykły
  - proj. wpust deszczowy przykrawężnikowy
- ### Branża zieleni
- proj. 22
  - proj. 1/14
  - proj. szafka oświetleniowa
  - sygnalizatory
  - projektowane drzewa do nasadzenia
  - numer gatunku/ilość sadzonek
  - krzewy, zadziwienia i lasy
  - przewidziane do wycięcia



Rozbudowa drogi wojewódzkiej nr 441 Miłosław - Borzykowo na odcinku Mikuszewo - Borzykowo, teren gminy Kołaczkowo

Projektant	Stadium	Projekt budowlany			
		Drogowa			
LAFRENTZ POLSKA Sp. z o.o. ul. Zbąszyńska 29, 60-359 Poznań	Branża	Projekt zagospodarowania terenu			Skala rysunku 1:500
		Numer rysunku	2	Numer arkusza	
		Data opracowania	2018-04		
		Wykonawca		Podpis	
Wojewódzki Zarząd Dróg Wojewódzkich w Poznaniu ul. Wilcza 51 61-623 Poznań	Projektant	mgr inż. Michał Schmidt	drogowa	WKP/0248/POOD/07	
	Sprawdzający	mgr inż. Tomasz Sobczak	drogowa	WKP/0096/POOD/04	
	Projektant	mgr inż. Ewa Kmiec	konstrukcyjno-budowlana	7131/06/07/001	
	Sprawdzający	mgr inż. Janusz Szostok	mostowa	KRBL-2124/0566	
	Projektant	mgr inż. Magdalena Stachowiak	sanitarna	WKP/0248/POOD/07	
	Sprawdzający	mgr inż. Magdalena Lewandowska	sanitarna	WKP/0145/PW/05/04	
	Projektant	inż. Krzysztof Szymański	teletechniczna	578/971/J	
	Sprawdzający	Janusz Borowczyk	teletechniczna	0129/96/J	
	Projektant	mgr inż. Janusz Wilczyński	elektryczna	257/96/J/W	
	Sprawdzający	mgr inż. Ireneusz Wasiak	elektryczna	275/02/0/W	
	Projektant	mgr inż. Agnieszka Rak	sanitarna	SLK2159/PW/05/06	
	Sprawdzający	mgr inż. Andrzej Malinowski	sanitarna	WKP/0253/PW/05/05	
Projektant	mgr inż. Agnieszka Błaszczak	zieleni			
Projektant	mgr inż. Adrianna Przyłuska	zieleni	PIE-132		