

MAPA DO CELÓW PROJEKTOWYCH

SKALA 1:500

Karta nr 4(18)  
Województwo wielkopolskie  
Powiat wrzesiński  
Jedn. ewid.: 303001\_2, Kotaczkowo  
Obręb: Budziszowa, Wszembórz  
Seksja: 6.172.17.08.4.3, 6.172.17.08.4.4

Układ współrzędnych: "2000" (18)  
Układ wysokości: Kronstadt 86  
Id. zyl.: NGK.6640.2846.2016

Na wykazie się istnieje w terenie istniejące nie wykazane na niniejszej mapie urządzenia podziemne, które były wykonane do inwestycji lub o których brak jest informacji w dostępnych dokumentach. Nie bierze się pod uwagę możliwości przesunięcia w przyszłości w miejscach na podstawie § 40 ust. 5 rozporządzenia MDR z dnia 08.11.2015r. w sprawie standardów technicznych wykonywania geodezyjnych pomiarów sytuacyjnych i wysokościowych oraz opracowywania i przekazywania wyników tych pomiarów do podległego zarządu geodezyjnego i kartograficznego.

Stan aktualny na dzień: 17.02.2017 r.  
w zasięgu zlecenia

Sporządził:  
PRZEDSIĘWZIĘCIE USŁUG  
GEODEZYJNO-KARTOGRAFICZNYCH  
"CEOBIZ" mgr inż. Bartłomiej Sienkano  
66-300 Międzyrzecz, ul. Piastowska 400/10  
NIP 506-158-41-92, www.geobiz.pl

mgr inż. Michał Schmidt  
www.ceobiz.pl

Potwierdzam, że kopia mapy do celów projektowych jest zgodna z oryginałem.  
LAFRENTZ POLSKA Sp. z o.o.  
Poznań, ul. Zbąszyńska 29  
KOORDYNATOR ZESPÓŁÓW PROJEKTOWYCH  
INŻYNIER PROJEKTANT  
mgr inż. Michał Schmidt  
Upr. bud. Nr WKP/0248/POOD/07



Poświadczam, że niniejszy dokument został opracowany w wyniku prac geodezyjnych i kartograficznych, których rezultaty zawiera operat techniczny wpisany do ewidencji materiałów państwowego zasobu geodezyjnego i kartograficznego

STAROSTA WRZESIŃSKI

D 3030 8016 329

28 LUT 2018 z up. Stałobysty

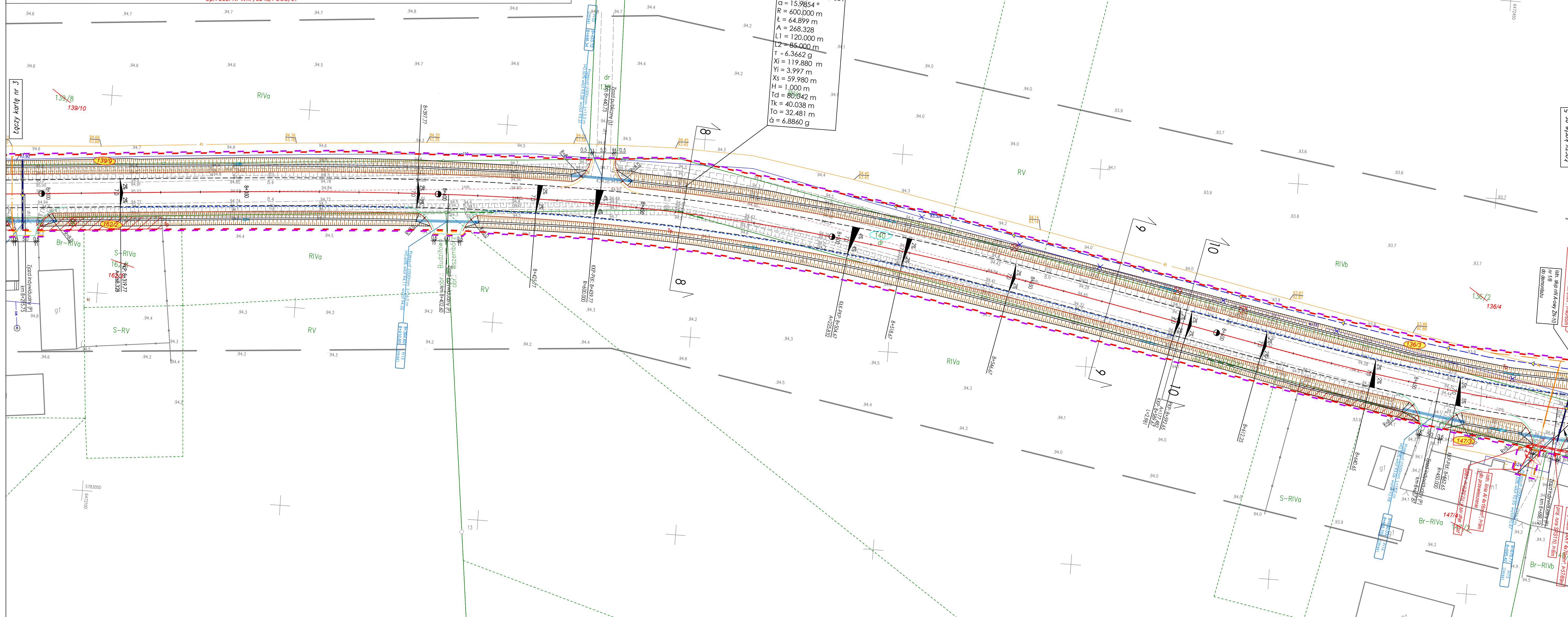
(Data wpisania operatu technicznego do ewidencji materiałów zasobu)

Magdalena Nowaczyk

Geodeta Powiatowy

(Imię, nazwisko i podpis osoby reprezentującej organ)

DW441  
X(E) = 6472245.9366  
Y(N) = 5783137.7651  
α = 15.9854 °  
R = 600.000 m  
t = 64.899 m  
A = 268.328 m  
LI = 120.000 m  
L2 = 86.000 m  
T = 6.3662 g  
Xi = 119.880 m  
Yi = 3.997 m  
H = 59.980 m  
H1 = 1.000 m  
Td = 80.042 m  
Tk = 40.038 m  
To = 32.481 m  
α = 6.8860 g



Legenda

- proj. os. drogi głównej
- proj. os. drogi powiatowej
- proj. os. drogi gminnej
- proj. krawężnik jezdni
- proj. krawężnik betonowy wystający o wym. 20x30x100cm
- proj. krawężnik betonowy zanurzony
- proj. obrzeże betonowe o wym. 8x30cm
- proj. krawężnik pobocza nieuwardzonego
- proj. ściek przykrawężnikowy betonowy
- proj. opornik betonowy 12x25cm
- proj. krawężnik zjazdu z kostki betonowej
- proj. krawężnik skarp w miejscu dowiązania do istniejącego terenu
- proj. krawężnik zjazdu indywidualnego z MMA
- proj. krawężnik zjazdu publicznego z MMA
- proj. barierki ochronne N2 W3, A; odciśnięcie początkowy/końcowy
- proj. barierki ochronne N2 W3, A; odciśnięcie zasadniczy
- proj. bulwostroy U-11a o wys. 1,10m
- proj. przepusty pod zjazdami
- proj. przepusty pod drogą wojewódzką
- proj. rów drogowy
- proj. umocnienie rowu narzutem kamiennym

- istniejący numer działki
- istniejący numer działki podlegający podziałowi
- numer działki po podziale do przejęcia pod inwestycję
- numer działki istniejącej do przejęcia w całości pod inwestycję
- numer działki po podziale poza pasem drogowym
- numer działki niezbędnych do budowy lub przebudowy innych dróg publicznych
- numer działki będącej we władaniu inwestora
- numer działki niezbędnych do budowy lub przebudowy urządzeń wodnych
- numer działki niezbędnych do przejęcia przez tereny wód płynących

- linie terenu niezbędnego dla obiektów budowlanych:
- linie rozgraniczające teren inwestycji drogi wojewódzkiej
- teren niezbędny do budowy lub przebudowy innych dróg publicznych
- teren niezbędny do budowy lub przebudowy urządzeń wodnych
- teren niezbędny do budowy lub przebudowy urządzeń wodnych
- teren niezbędny do budowy lub przebudowy sieci uzbrojenia terenu
- teren niezbędny do budowy lub przebudowy zjazdów
- teren niezbędny do przejęcia przez tereny wód płynących

Branża teletechniczna

- proj. przebiegi WSS
- proj. rury osłonowe na ciągach WSS
- proj. przebiegi ORANGE
- proj. rury osłonowe na ciągach ORANGE
- proj. stówek rozdzielczy ORANGE
- proj. studnie kablowe ORANGE
- istniejąca sieć do likwidacji

Branża elektryczna

- proj. kabel nN
- istn. linia SN do przewieszenia
- istn. linia nN do przewieszenia
- istn. linia do demontażu
- proj. stup nN
- latarnia oświetleniowa
- istn. złącze kablowe - przetłozone
- proj. muła kablowa nN
- demontaż
- proj. rura osłonowa nN
- istniejąca sieć do likwidacji

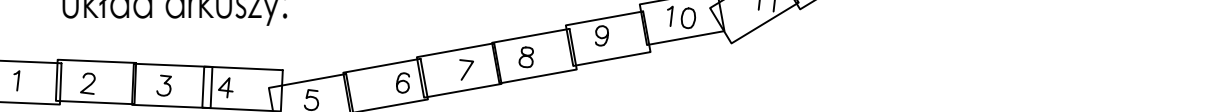
Branża sanitarna

- proj. wodociąg
- proj. kanalizacja deszczowa
- proj. rura ochronna
- istniejąca sieć do likwidacji
- istniejąca sieć do likwidacji
- proj. studnia kanalizacyjna
- proj. wpust deszczowy zwykły
- proj. wpust deszczowy przykrawężnikowy

Branża zieleni

- proj. szafka oświetleniowa
- sygnalizatory
- projekowane drzewa do nasadzenia
- numer gatunku/ilości sadzonek
- krzewy, zadrzewienia i lasy przewidziane do wyrybu

Układ arkuszy:



Rozbudowa drogi wojewódzkiej nr 441 Miłosław - Borzykowo na odcinku Mikuszewo - Borzykowo, teren gminy Kotaczkowo

Projektant	Stadium	Projekt budowlany			
		Drogowa			
LAFRENTZ POLSKA sp. z o.o. ul. Zbąszyńska 29, 60-359 Poznań	Branża	Projekt zagospodarowania terenu			
		Skala rysunku 1:500			
		Tytuł rysunku	Numer arkusza		Data opracowania
		Numer rysunku	2	4	2018-04
		Funkcja	Imię, nazwisko	Branża	Nr uprawnień
Projektant		mgr inż. Michał Schmidt	drogowa	WKP/0248/POOD/07	
Sprawdzający		mgr inż. Tomasz Sobczak	drogowa	WKP/0096/POOD/04	
Projektant		mgr inż. Ewa Kmiec	konstrukcyjno-budowlana	7131/568/P/2001	
Sprawdzający		mgr inż. Janusz Szostak	mostowa	KBUL-21245/566	
Projektant		mgr inż. Magdalena Stachowiak	sanitarna	WKP/0236/POOD/17	
Sprawdzający		mgr inż. Magdalena Lewandowska	sanitarna	WKP/0145/PWOS/04	
Projektant		inż. Krzysztof Szymański	teletechniczna	578/971/J	
Sprawdzający		Janusz Borowczyk	teletechniczna	6129/96/A1	
Projektant		mgr inż. Janusz Wilczyński	elektryczna	257/96/J/W	
Sprawdzający		mgr inż. Ireneusz Wasiak	elektryczna	275/02/D/W	
Projektant		mgr inż. Agnieszka Rak	sanitarna	SKZ1150/PWOS/06	
Sprawdzający		mgr inż. Andrzej Maliński	sanitarna	WKP/0253/PWOS/05	
Projektant		mgr inż. Agnieszka Błaszczak	zieleni		
Sprawdzający		mgr inż. Adrianna Przyłuska	zieleni	PIE-1122	

Wojewódzki Zarząd Dróg  
Wojewódzki w Poznaniu  
ul. Włocławek 51  
61-623 Poznań