

MAPA DO CELÓW PROJEKTOWYCH

SKALA 1:500

Karta nr 3(18)
Województwo: wielkopolskie
Powiat: wrzesiński
Jedn. ewid.: 303001_2, Kotaczkowo
Obręb: Budowlano
Sekcje: 6.172.17.08.3.4, 6.172.17.08.4.3

Układ współrzędnych: "2000" (18)
Układ wysokości: Kronstadt 86
Id. zgt.: NIG.6640.2846.2016

Na wyłącze się odwołanie w terenie innych nie wykonanych na niniejszej mapie urządzeń podziemnych, które były wykonane do inwestycji lub z innych źródeł niż planowane w niniejszym projekcie.
Nie bierze się pod uwagę składowości granicznej uśrednionej wzdłuż wierzchołków na podstawie § 80 ust. 5 rozporządzenia MOP z dnia 03.11.2016r. w sprawie standardów technicznych wykonania i przekazywania geodezyjnych pomiarów planimetrycznych i wysokościowych oraz opracowania i przekazywania wyników tych pomiarów do państwowego zasobu geodezyjnego i kartograficznego.

Stan aktualny na dzień: 17.02.2017 r.
w zasięgu zlecenia

Potwierdzam, że kopia mapy do celów projektowych jest zgodna z oryginałem.
LAFRENTZ POLSKA Sp. z o.o.
Poznań, ul. Zbąszyńska 29
KOORDYNATOR ZESPOŁÓW PROJEKTOWYCH
INŻYNIER PROJEKTANT
M. Schmidt
mgr inż. Michał Schmidt
Upr. bud. Nr WKP/0248/POOD/07



Poświadczam, że niniejszy dokument został opracowany w wyniku prac geodezyjnych i kartograficznych, których rezultaty zawiera operat techniczny wpisany do ewidencji materiałów państwowego zasobu geodezyjnego i kartograficznego

STAROSTA WRZESIŃSKI

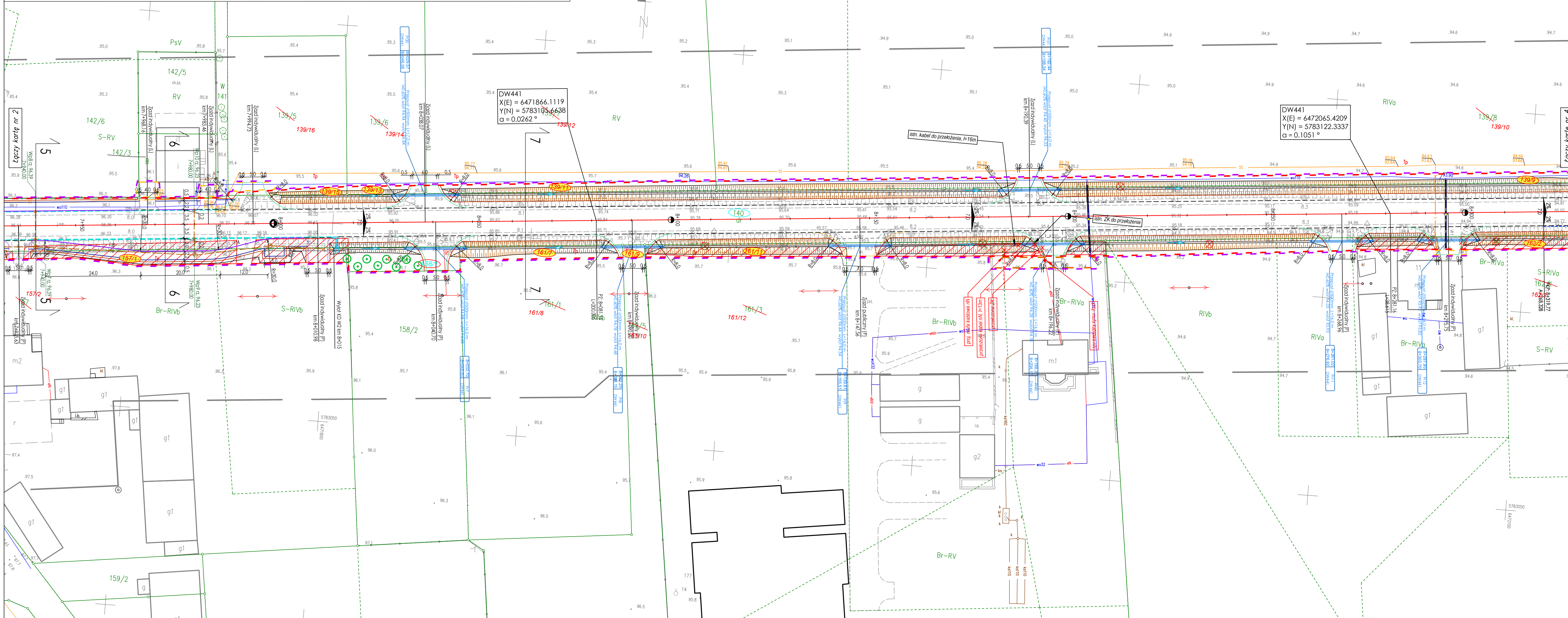
(identyfikator ewidencyjny materiału zasobu - operat techniczny)

28 LUT 2018 z r. Starosta

(Data wpisania operatu technicznego do ewidencji materiałów zasobu)

Małgorzata Nowaczyk
Geodeta Powiatowy

(Imię, nazwisko i podpis osoby reprezentującej organ)



- Legenda**
- proj. os. drogi głównej
 - proj. os. drogi powiatowej
 - proj. os. drogi gminnej
 - proj. krawężnik jezdni
 - proj. krawężnik betonowy wystający o wym. 20x30x100cm
 - proj. krawężnik betonowy zanurzony
 - proj. obrzeże betonowe o wym. 8x30cm
 - proj. krawężnik pobocza nieuważdzonego
 - proj. ściek przykrawężnikowy betonowy
 - proj. opornik betonowy 12x25cm
 - proj. krawężnik zjazdu z kostki betonowej
 - proj. krawężnik skarp w miejscu dowiązania do istniejącego terenu
 - proj. krawężnik zjazdu indywidualnego z MMA
 - proj. barierki ochronne N2 W3, A: odciłek początkowy/końcowy
 - proj. barierki ochronne N2 W3, A: odciłek zasadniczy
 - proj. bulwady U-1a o wys. 1,10m
 - proj. przepusty pod zjazdami
 - proj. przepusty pod drogą wojewódzką
 - proj. rów drogowy
 - proj. umocnienie rowu narzutem kamiennym

- istniejący numer działki
- istniejący numer działki podlegający podziałowi
- numer działki po podziale do przejęcia pod inwestycję
- numer działki istniejącej do przejęcia w całości pod inwestycję
- numer działki po podziale poza pasem drogowym
- numer działki niezbędnych do budowy lub przebudowy innych dróg publicznych
- numer działki będącej we władaniu inwestora
- numer działki niezbędnych do budowy lub przebudowy urządzeń wodnych
- numer działki niezbędnych do przejęcia przez tereny wód płynących
- linie terenu niezbędne dla obiektów budowlanych:
- linia rozgraniczająca teren inwestycji drogi wojewódzkiej
- teren niezbędny do budowy lub przebudowy innych dróg publicznych
- teren niezbędny do budowy lub przebudowy urządzeń wodnych
- teren niezbędny do budowy lub przebudowy urządzeń melioracji wodnych szczegółowych
- teren niezbędny do budowy lub przebudowy sieci uzbrojenia terenu
- teren niezbędny do budowy lub przebudowy zjazdów
- teren niezbędny do przejęcia przez tereny wód płynących

- Branża teletechniczna**
- proj. przebiegi WSS
 - proj. rury osłonowe na ciągach WSS
 - proj. przebiegi ORANGE
 - proj. rury osłonowe na ciągach ORANGE
 - proj. stówek rozdzielczy ORANGE
 - proj. studnie kablowe ORANGE
 - istniejąca sieć do likwidacji
- Branża sanitarna**
- proj. wodociąg
 - proj. kanalizacja deszczowa
 - proj. rura ochronna
 - istniejąca sieć do likwidacji
 - istniejąca sieć do likwidacji
 - proj. studnia kanalizacyjna
 - proj. wpust deszczowy zwykły
 - proj. wpust deszczowy przykrawężnikowy
- Branża elektryczna**
- proj. kabel nN
 - istn. linia SN do przewieszenia
 - istn. linia nN do przewieszenia
 - istn. linia do demontażu
 - proj. stupa nN
 - latarnia oświetleniowa
 - istn. złącze kablowe - przełożone
 - proj. muła kablowa nN
 - demontaż
 - proj. rura osłonowa nN
 - istniejąca sieć do likwidacji
- Branża zieleni**
- proj. szałka oświetleniowa
 - sygnalizatory
 - projekowane drzewa do nasadzenia
 - numer gatunku/ilość sadzonek
 - krzewy, zadrzewienia i lasy przewidziane do wyrybu

Rozbudowa drogi wojewódzkiej nr 441 Miłosław - Borzykowo na odcinku Mikuszewo - Borzykowo, teren gminy Kotaczkowo

Projektant	Stadium	Projekt budowlany			
	Branża	Drogowa			
Wykonawca	Tytuł rysunku		Projekt zagospodarowania terenu		Skala rysunku
	Numer rysunku	2	Numer arkusza	3	Data opracowania
Projektant	Imię, nazwisko		Branża	Nr uprawnień	Podpis
	mgr inż. Michał Schmidt		drogowa	WKP/0248/POOD/07	
Sprawdzający	mgr inż. Tomasz Sobczak		drogowa	WKP/0096/POOD/04	
	mgr inż. Ewa Kmiec		konstrukcyjno-budowlana	7131/06/P/2001	
Sprawdzający	mgr inż. Janusz Szostak		mostowa	KRUL-1324/05/66	
	mgr inż. Magdalena Stachowiak		sanitarna	WKP/0236/POOD/17	
Sprawdzający	mgr inż. Magdalena Lewandowska		sanitarna	WKP/0145/PW/05/04	
	inż. Krzysztof Szymański		teletechniczna	578/97/14	
Sprawdzający	Janusz Barowczyk		teletechniczna	0129/96/11	
	mgr inż. Janusz Wilczyński		elektryczna	257/96/10	
Sprawdzający	mgr inż. Ireneusz Wasiak		elektryczna	275/02/010	
	mgr inż. Agnieszka Rak		sanitarna	5421/150/PW/05/06	
Sprawdzający	mgr inż. Andrzej Malinowski		sanitarna	WKP/0253/PW/05/05	
	mgr inż. Agnieszka Błaszczak		zieleni	PIE-132	
Investor	Sprawdzający	mgr inż. Adrianna Przyłuska	zieleni		