

Woj. wielkopolskie
Powiat: złotowski
Jednostka ewidencyjna: 303103, 4 Krajenka
Obręb: 303103_4.0086 Krajenka
Miejscowość: Krajenka ul. Bydgoska dz. 19

GN-OD.6641.1071.2021

Mapa do celów projektowych

Skala 1:500
Układ współrzędnych płaskich prostokątnych 2000/G
Układ wysokościowy państwowy KraNSTadt86
Stan na dzień 14.01.2022 r.
Wykonano dn. 19.01.2022 r.

"DRAFT" Geodezia
Marek Zawadzki
ul. Poznańska 95
66-400 Gorzów Wlkp.

GEODETA UPRAWNIONY
Miroslaw Borowiecki
Upr. nr 15757

MIROSLAW
JERZY
BOROWIECKI

Elektronicznie podpisany
przez MIROSLAW JERZY
BOROWIECKI
Data: 2022.11.25 12:07:35

Nie wyklucza się istnienia w terenie innych nie wykazanych na mapie urządzeń podziemnych, które nie były zgłaszane do inwentaryzacji w instytutach branżowych.

W obszarze aktualizacji występuje pkt. osnowy geodezyjnej podlegający ochronie: 619712111220, 619712110710, 34340554, 619712110690, 619712111240, 619712110680.

Zaprojektowane i uzgodnione przez zarząd koordynacyjną sieci urządzenia terenu wykreślono linią przerywaną.

Mapy nie uzupełniono o elementy wyszczególnione w § 30 ust. 2 pkt. 3 Rozp. MR z dnia 18 sierpnia 2020 r. (Dz.U. z 2020 r., poz. 1429), ponieważ:
- MPZP: Uchwała nr 17/2000 rady Miejskiej w Krajenie z dnia 27 czerwca 2000r.; Uchwała nr XXXI/173/05 Rady Miejskiej w Krajenie z dnia 30 czerwca 2005r.

- Legenda:
- zakres opracowania
 - linia rozgraniczająca tereny o różnym przeznaczeniu
 - granica obszaru objętego planem
 - K - teren kanalizacji ściekowej
 - KDW - tereny dróg wewnętrznych
 - MW - tereny zabudowy mieszkaniowej wielorodzinnej
 - KP - teren parkingu
 - K - teren komunikacji
 - ZI - tereny zieleni izolacyjnej
 - M - tereny zabudowy mieszkaniowej
 - krawędzie jezdni
 - góra krawężnika

Jestem świadomy odpowiedzialności karnej za złożenie fałszywego oświadczenia. Oświadczam, że opierał technicznie zawartej rezultat pracy geodezyjnych w wyniku, których powstał niniejszy dokument i uzyskał pozytywny wynik weryfikacji.
Identyfikator zgłoszenia prac geodezyjnych: GN-OD.6641.1071.2021
Osoba składająca geodezyjne, który otrzymał zgłoszenie: Sławomir Ziobowski
Wykonawca prac geodezyjnych: DRAFT Geodezia Marek Zawadzki
Nr oraz data sporządzenia dokumentu zawierającego wynik pozytywnej weryfikacji: Protokół nr 2 z 18.02.2022r.
Imię i nazwisko oraz nr uprawnień zawodowych kierownika prac geodezyjnych: Miroslaw Borowiecki Nr uprawnień: 15757
Dokument podpisano elektronicznie przez: DRAFT Geodezia Marek Zawadzki

MAREK
TOMASZ
ZAWADZKI

Elektronicznie podpisany
przez MAREK TOMASZ
ZAWADZKI
Data: 2022.11.25 12:07:14
+01'00'

Łuk W42
R= 500,00
g[g]= 1,9713
L= 15,48
T= 7,74
B= 0,06
X(N)= 5908650,08
Y(E)= 6432549,46
KM 3+286,51

Wierzchołek W43
w lewo
g[g]= 0,4003
X(N)= 5908573,11
Y(E)= 6432549,46
KM 3+363,86

Wierzchołek W44
w prawo
g[g]= 2,3092
X(N)= 5908508,25
Y(E)= 6432543,40
KM 3+429,01

Wierzchołek W45
R= 200,00
g[g]= 5,4909
L= 17,25
T= 8,63
B= 0,19
X(N)= 5908446,25
Y(E)= 6432535,33
KM 3+491,52

Wierzchołek W46
R= 20,00
g[g]= 31,8221
L= 10,00
T= 5,11
B= 0,64
X(N)= 5908402,51
Y(E)= 6432533,14
KM 3+535,19

Wierzchołek W47
R= 20,00
g[g]= 34,7220
L= 10,91
T= 5,59
B= 0,77
X(N)= 5908392,72
Y(E)= 6432538,25
KM 3+545,85

Wierzchołek W48
R= 13,00
g[g]= 59,6072
L= 12,17
T= 6,57
B= 1,57
X(N)= 5908350,57
Y(E)= 6432534,50
KM 3+587,54

Wierzchołek W49
R= 13,00
g[g]= 45,8122
L= 9,36
T= 4,89
B= 0,89
X(N)= 5908344,23
Y(E)= 6432524,06
KM 3+599,06

Wierzchołek W50
X(N)= 5908336,84
Y(E)= 6432521,73
KM 3+606,59

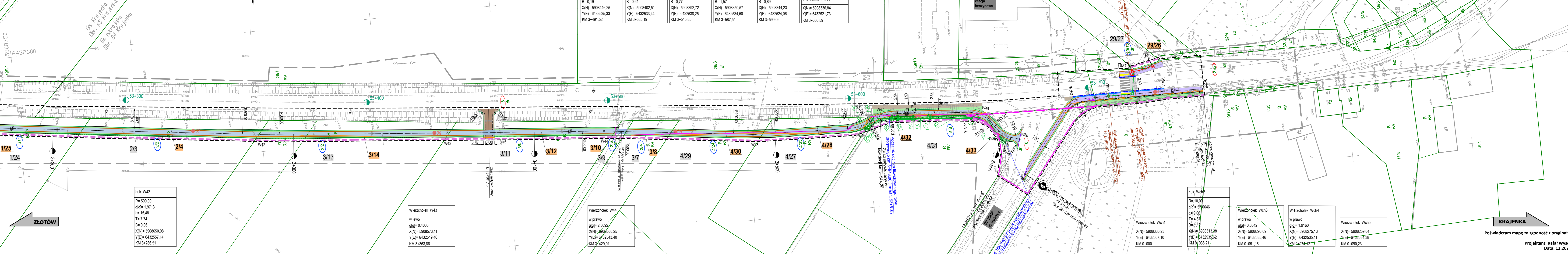
Wierzchołek Wch1
X(N)= 5908326,23
Y(E)= 6432507,10
KM 0+000

Wierzchołek Wch2
R= 10,00
g[g]= 57,6646
L= 9,06
T= 4,87
B= 1,12
X(N)= 5908313,38
Y(E)= 6432535,62
KM 0+036,21

Wierzchołek Wch3
w prawo
g[g]= 0,3042
X(N)= 5908298,09
Y(E)= 6432535,46
KM 0+051,16

Wierzchołek Wch4
w prawo
g[g]= 1,9160
X(N)= 5908275,13
Y(E)= 6432535,11
KM 0+074,12

Wierzchołek Wch5
X(N)= 5908259,04
Y(E)= 6432535,38
KM 0+090,23



OZNACZENIA DZIAŁEK:	
[Symbol]	LINE OKRESLAJĄCE GRANICĘ TERENU NIEZBIĘDNEGO DLA OBIEKTÓW BUDOWLANYCH W TYM:
[Symbol]	LINE ROZGRANICZAJĄCE TEREN DROGI WODOWNOJEJ
[Symbol]	ISTNIEJĄCE GRANICZE DZIAŁEK
[Symbol]	LINE OKRESLAJĄCE ZAKRES BUDOWY LUB PRZEJDOWY INNYCH DROG PUBLICZNYCH
[Symbol]	DZIAŁY OKREŚLAJĄCE INWESTYCJA NIE WYMAGAJĄCE WYMAGAJĄCE POZWAŁU GEODEZYJNEGO
[Symbol]	DZIAŁY OKREŚLAJĄCE INWESTYCJA WYMAGAJĄCE POZWAŁU GEODEZYJNEGO
[Symbol]	NR EWIDENCYJNY DZIAŁKI PO PODDALE PODSTAJĄCEJ PRZY DZIAŁALNOŚCI WŁADZ PUBLICZNYCH
[Symbol]	NR EWIDENCYJNY DZIAŁKI PO PODDALE PRZEWIDZIANE DO PRZEJŚCIA NA WŁADNOŚĆ WOJEWÓDZTWA WIELKOPOLSKIEGO (2-tybry)

LEGENDA (branża telekomunikacyjna):	
[Symbol]	PROJEKTOWANA KRAWĘŻNIK BETONOWY 2500x200
[Symbol]	ZABEZPIECZENIE KRAWĘŻNIKA (pry i rph) 60cm
[Symbol]	ZABEZPIECZENIE KRAWĘŻNIKA (pry i rph) 60cm
[Symbol]	ISTN. KABLE OD DEMONTAŻU - WŁADNOŚĆ ORANGE

LEGENDA (branża sanitarna):	
[Symbol]	PROJEKTOWANY WYBUST DESZCZOWY (wraz z kolektorem)
[Symbol]	PROJEKTOWANA KANALIZACJA DESZCZOWA
[Symbol]	PROJEKTOWANA KANALIZACJA Ciepła

LEGENDA (branża elektryczna):	
[Symbol]	PROJEKTOWANA LATARNIA ULICZNA (z demontażem, majątek WZD)
[Symbol]	DEMONTAŻ (tabla, tablica)
[Symbol]	PROJEKTOWANY KABEL JAK

LEGENDA (zieleni):	
[Symbol]	DRZEWA I KRZYSZY PRZEWIDZIANE DO WYKONANIA
[Symbol]	DRZEWA PRZEZBIJANE DO NASADZENIA W FASZCZYKACH GRANATYNYCH
[Symbol]	DRZEWA ZAMONTOWANE W TERENIE

LEGENDA (branża drogowa):	
[Symbol]	PROJEKTOWANA NAWIERZCHNIA SZCZEGI ROWEROWEJ Z BETONOWĄ KRAWĘŻNIĄ
[Symbol]	PROJEKTOWANA NAWIERZCHNIA CHODNIKA Z BETONOWĄ KRAWĘŻNIĄ
[Symbol]	ODTWARZANA NAWIERZCHNIA ZAJAZDÓW Z KRAWĘŻNIĄ
[Symbol]	MALOWANIE Z OBSIĄGNIEM TRAWIA (num. gradacji 15 cm)
[Symbol]	PODŁOŻE UMOIOWNE KRUSZYWEM
[Symbol]	ODTWARZENIE PEŁNEJ KONSTRUKCJA NAWIERZCHNI ASFALTOWEJ
[Symbol]	PROJEKTOWANA NAWIERZCHNIA CHODNIKA Z BETONOWYMI PŁYTY 30x30x8 cm O FAKTURZE OSTRZEGAWCZEJ KOLORU ŻÓLTEGO (2-tybry)

LEGENDA (adwierty):	
[Symbol]	MIEJSCA NAWIERZCHNI OBIĘTOWYCH GEOTECHNICZNEGO W FASZCZYKACH GRANATYNYCH
[Symbol]	MIEJSCA NAWIERZCHNI OBIĘTOWYCH GEOTECHNICZNEGO W FASZCZYKACH GRANATYNYCH
[Symbol]	MIEJSCA NAWIERZCHNI OBIĘTOWYCH GEOTECHNICZNEGO W FASZCZYKACH GRANATYNYCH

"RIO-PROJEKT"		PRZEDSIĘBIORSTWO PROJEKTOWO - BUDOWLANE RAFAŁ WYSOCKI	
Nazwa zamierzenia budowlanego		ul. Szczępankowska 148 A/A, 61-313 Poznań	
Inwestor		Zamawiający	
WOJEWÓDZKI ZARZĄD WIELKOPOLSKIE		WIELKOPOLSKI ZARZĄD DRÓG WOJEWÓDZKICH W POZNAŃU	
AL. NIEPODLEGŁOŚCI 34		UL. WILCZAK 51	
61-714 POZNAŃ		61-623 POZNAŃ	
PROJEKT BUDOWLANY			
Plan zagospodarowania terenu			
Stadium projektu	Data opracowania	Skala	Nr rysunku
	12.2022	1:500	2
Tytuł rysunku		Nr uprawnień	Nr arkusza
Plan zagospodarowania terenu		5	5
Branża	Stanowisko	Imię i nazwisko	Specjalność
Drogowa	Projektant	mgr inż. Rafał Wysocki	Podpis
	Sprawdzający	mgr inż. Ryszard Świdurski	
	Projektant	mgr inż. Michał Bekier	
	Sprawdzający	mgr inż. Krzysztof Fidler	
	Projektant	mgr inż. Michał Kaczmarek	
	Sprawdzający	mgr inż. Dawid Szapka	
	Sprawdzający	mgr inż. Przemysław Iwanski	
	Projektant	mgr inż. Grzegorz Padurski	
	Sprawdzający	mgr inż. Damian Mandyk	

Projektant: Rafał Wysocki
Data: 12.2022 r.