

24.06.2022

MAPA DO CELÓW PROJEKTYWNYCH
SKALA 1:500

SEKCJE MAPY: 617312106.13; 617312106.11; 617312101.33; 617312101.31; 617312101.33; 617312106.32; 617312101.32; 617312101.31

Układ Długościowy: PL-2000, strefa 6 (B)
Układ Wysokościowy: PL-4000, strefa 6 (B)

Urząd Geodezyjno-Kartograficzny
III GIGDZ.4019193.2022

Vojevodztwo wielkopolskie
Powiat poznański
Jednostka ewidencyjna: 302110_5, Mosina
Dzielnice: 0022, Świątynki, 0019 Rogalin
Dzielnice: 63

Województwo wielkopolskie
Powiat poznański
Jednostka ewidencyjna: 302110_5, Mosina
Dzielnice: 0022, Świątynki, 0019 Rogalin
Dzielnice: 63

MAPA DO CELÓW PROJEKTYWNYCH
SKALA 1:500

SEKCJE MAPY: 617312106.31; 617312106.13; 617312106.11; 617312101.33; 617312106.32; 617312101.32; 617312101.31

Urząd Geodezyjno-Kartograficzny
III GIGDZ.4019193.2022

Vojevodztwo wielkopolskie
Powiat poznański
Jednostka ewidencyjna: 302110_5, Mosina
Dzielnice: 0022, Świątynki, 0019 Rogalin
Dzielnice: 63

progeo

ul. Włochowa 4
60-449 Poznań

REGON: 142454553
NIP: 773-010-0000
KRS: 0000366986
KOD MIASTA: 60-449

progeo

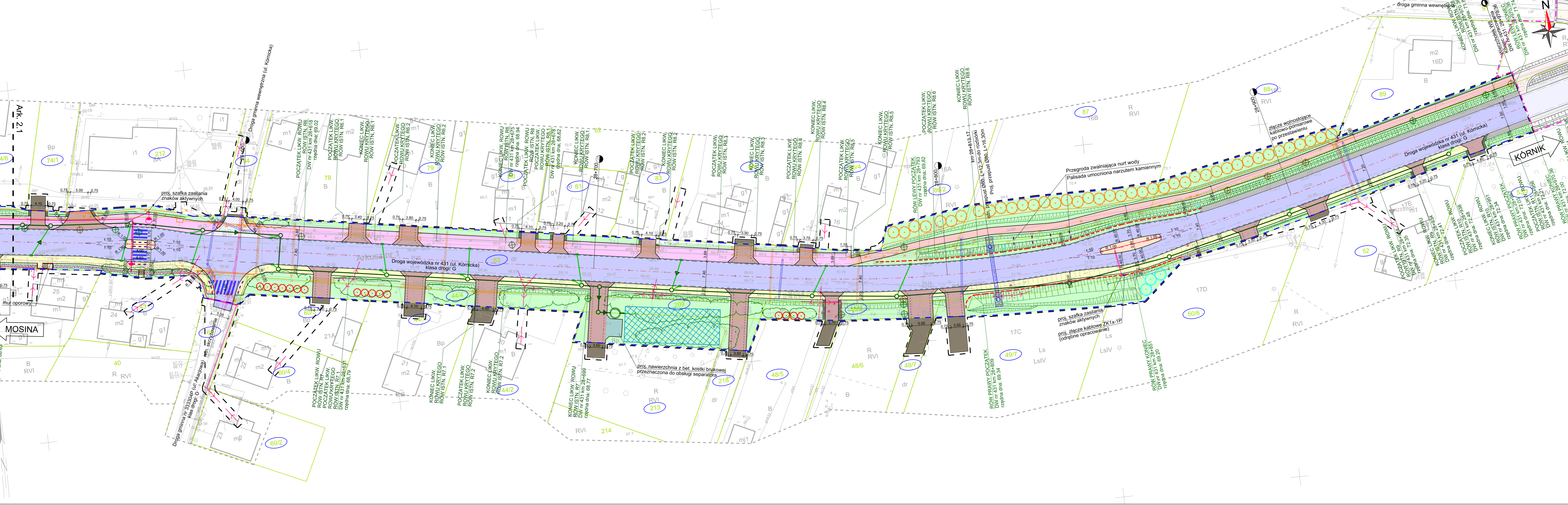
ul. Włochowa 4
60-449 Poznań

REGON: 142454553
NIP: 773-010-0000
KRS: 0000366986
KOD MIASTA: 60-449

progeo

ul. Włochowa 4
60-449 Poznań

REGON: 142454553
NIP: 773-010-0000
KRS: 0000366986
KOD MIASTA: 60-449



LEGENDA:

- (89) - działki, na których zlokalizowana jest inwestycja
- - - - - istn. granice działek
- - - - - linia rozgraniczająca teren inwestycji
- - - - - linia terenu niezbędnego dla obiektów budowlanych
- - - - - proj. osi drogi wojewódzkiej nr 431
- - - - - proj. osi dróg publicznych
- - - - - proj. krawędź jezdni
- - - - - proj. krawędźnik / opornik / obrzeże
- - - - - proj. krawędź jezdni zjazd
- - - - - proj. krawędź pobocza gruntowego / utwardzonego zjazdu
- - - - - proj. ściek z prefabrykowanych elementów drogowych
- - - - - proj. oznakowanie poziome
- - - - - istn. kapliczka po przestawieniu
- - - - - istn. kapliczka do przestawienia
- - - - - proj. faktura ostrzegawcza - płytki uwagi z wypustkami koloru żółtego
- - - - - proj. faktura ostrzegawcza - pola uwagi z trzpieniami metalowymi
- - - - - proj. bariera ochronna N2 W3 A
- - - - - proj. balustrada U-11a
- - - - - proj. miejsce pod wiatę przystankową
- - - - - proj. drzewo do nasadzenia (Klon zwyczajny 'Deborah' / Acer platanoides)
- - - - - proj. drzewo do nasadzenia (Wiąz 'Columella' / Ulmus)
- - - - - proj. drzewo do nasadzenia (Lipa drobnolistna 'Rancho' / Tilia cordata)
- - - - - drzewa do wycinki
- - - - - pień do wykarczowania po usuniętych drzewie
- - - - - krzewy i drzewa do wycinki
- - - - - proj. sieć elektroenergetyczna
- - - - - proj. słup oświetleniowy
- - - - - proj. szafka sterowania oświetleniem / proj. złącze kablowo-pomiarowe
- - - - - proj. rura ochronna na sieci wodociągowej
- - - - - mufa przelotowa
- - - - - proj. rura ochronna na sieci elektroenergetycznej
- - - - - proj. gniazdo montażowe
- - - - - proj. słup elektroenergetyczny
- - - - - proj. słup elektroenergetyczny wraz z przeniesioną istn. oprawą oświat.
- - - - - istn. oprawa oświetleniowa do usunięcia
- - - - - likwidacja istn. sieci elektroenergetycznej
- - - - - proj. sieć telekomunikacyjna
- - - - - proj. słupek rozdzielczy
- - - - - proj. studnia kablowa SKR1
- - - - - proj. rura ochronna przepustowa na sieci telekomunikacyjnej
- - - - - likwidacja istn. sieci telekomunikacyjnej
- - - - - proj. bariera zabezpieczająca N2 W3 A nad przepustem
- - - - - proj. umocnienie dna rowu i skarp kostką kamienną
- - - - - proj. przepust Ø80 cm

JEDNOSTKA PROJEKTOWA		SD PROJEKT Sp. z o.o.	
NAZWA I ADRES INWESTORA		Zarząd Województwa Wielkopolskiego	
al. Niepodległości 34 61-714 Poznań			
Wielkopolski Zarząd Dróg Wojewódzkich w Poznaniu		ul. Wilczak 51 61-623 Poznań	
TEMAT OPERACJONALNY:		Rozbudowa drogi wojewódzkiej nr 431 Mosina - Kórnik w miejscowości Świątynki i Mieczewo - część Świątynki	
STADIUM:		PROJEKT BUDOWLANY	
FUNKCJA / BRANŻA	IMIĘ I NAZWISKO	UPRAWNIENIA	PODPIS
GŁÓWNY PROJEKTANT / PROJEKTANT / DROGOWA	mgr inż. Robert CYRKIEL	WKP/0066/POOD/08	
SPRAWDZAJĄCY / DROGOWA	mgr inż. Wojciech MIKOŁAJCZYK	WKP/0300/PWOD/09	
PROJEKTANT / INSTALACYJNA	mgr inż. Paweł KWIAKOWSKI	WKP/0153/POOS/13	
SPRAWDZAJĄCY / INSTALACYJNA	mgr inż. Artur SZKOP	WKP/0146/POOS/09	
PROJEKTANT / INŻYNIERSKIE	mgr inż. Marta KACZAN-MELCER	WKP/0242/POOM/06	
SPRAWDZAJĄCY / INŻYNIERSKIE	mgr inż. Weronika SŁODKOWICZ	WKP/0282/POOM/10	
PROJEKTANT / ELEKTRYCZNA	mgr inż. Dariusz ZAWADA	WKP/0107/POE/05	
SPRAWDZAJĄCY / ELEKTRYCZNA	inż. Zbigniew DYKIER	355/89/PW	
PROJEKTANT / TELEKOMUNIKACYJNA	mgr inż. Krzysztof DĄBROWSKI	WKP/0378/ZTOT/18	
SPRAWDZAJĄCY / TELEKOMUNIKACYJNA	inż. Mieczysław SZUKAŁA	0003/96/U	
DATA:	styczeń 2023 r.	SKALA:	1:500
TYTUŁ RYSUNKU	PLAN ZAGOSPODAROWANIA TERENU		rys. nr 2.2