

24.06.2022

1. Układ szeregachyprych... 2. Układ... 3. Układ... 4. Informacje o...  
Województwo wielkopolskie  
Powiat: poznański  
Jednostka ewidencyjna: 302110/5 Mosina  
Dzielnica: 0022 Świątynki  
Działka: 63

MAPA DO CELÓW PROJEKTOWYCH  
SKALA 1:500

MAPA DO CELÓW PROJEKTOWYCH  
SKALA 1:500

SD PROJEKT	
ul. Wichrowa 4, 60-449 Poznań	
Zarząd Województwa Wielkopolskiego	
al. Niepodległości 34, 61-714 Poznań	
Wielkopolski Zarząd Dróg Wojewódzkich w Poznaniu	
ul. Wilczak 51, 61-623 Poznań	

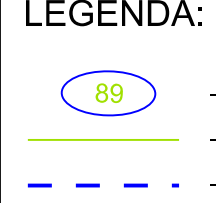
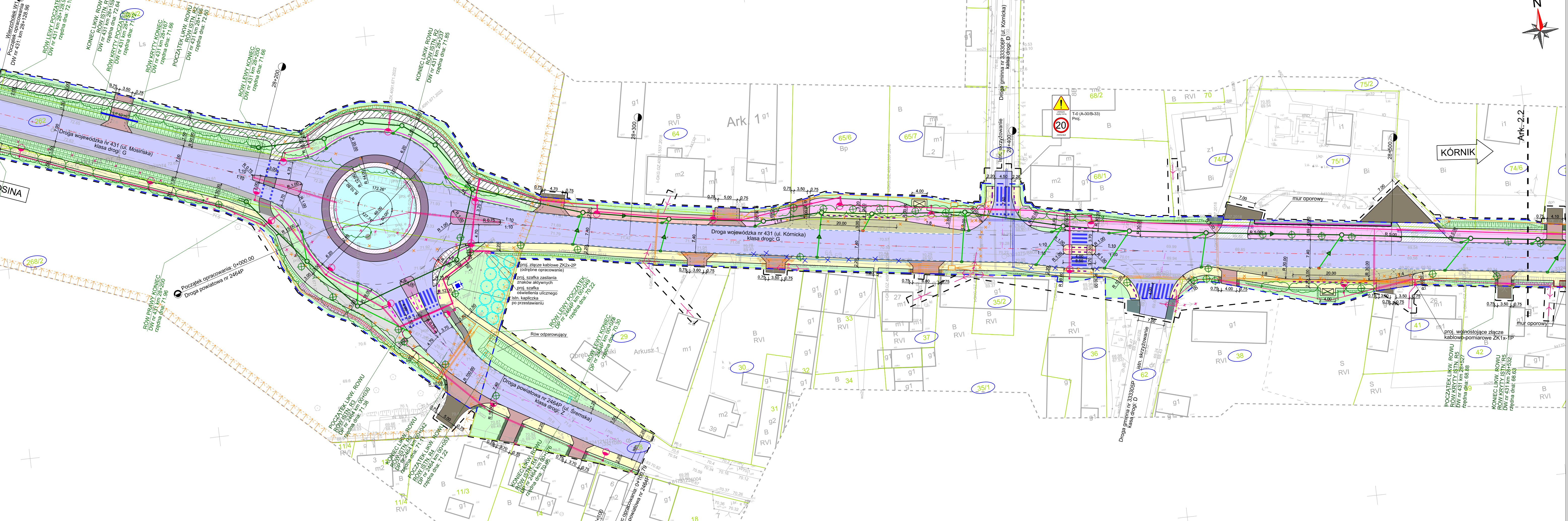
SD PROJEKT	
ul. Wichrowa 4, 60-449 Poznań	
Zarząd Województwa Wielkopolskiego	
al. Niepodległości 34, 61-714 Poznań	
Wielkopolski Zarząd Dróg Wojewódzkich w Poznaniu	
ul. Wilczak 51, 61-623 Poznań	

SD PROJEKT	
ul. Wichrowa 4, 60-449 Poznań	
Zarząd Województwa Wielkopolskiego	
al. Niepodległości 34, 61-714 Poznań	
Wielkopolski Zarząd Dróg Wojewódzkich w Poznaniu	
ul. Wilczak 51, 61-623 Poznań	

SD PROJEKT	
ul. Wichrowa 4, 60-449 Poznań	
Zarząd Województwa Wielkopolskiego	
al. Niepodległości 34, 61-714 Poznań	
Wielkopolski Zarząd Dróg Wojewódzkich w Poznaniu	
ul. Wilczak 51, 61-623 Poznań	

1. Układ szeregachyprych... 2. Układ... 3. Układ... 4. Informacje o...  
Województwo wielkopolskie  
Powiat: poznański  
Jednostka ewidencyjna: 302110/5 Mosina  
Dzielnica: 0022 Świątynki  
Działka: 63

Województwo wielkopolskie  
Powiat: poznański  
Jednostka ewidencyjna: 302110/5 Mosina  
Dzielnica: 0022 Świątynki  
Działka: 63



LEGENDA:

- działki, na których zlokalizowana jest inwestycja
- istn. granice działek
- linia rozgraniczająca teren inwestycji
- linia terenu niezbędnego dla obiektów budowlanych
- proj. os. drogi wojewódzkiej nr 431
- proj. os. dróg publicznych
- proj. krawężd jezdn
- proj. krawężnik / opornik / obrzeże
- proj. krawężd jezdni zjazdu
- proj. krawężd pobocza gruntowego / utwardzonego zjazdu
- proj. ściek z prefabrykowanych elementów drogowych
- proj. oznakowanie poziome
- istn. kapliczka po przestawieniu
- istn. kapliczka do przestawienia
- proj. faktura ostrzegawcza - płytki uwagi z wypustkami koloru żółtego
- proj. faktura ostrzegawcza - pola uwagi z trzpieniami metalowymi
- proj. bariera ochronna N2 W3 A
- proj. balustrada U-11a
- proj. miejsce pod wiatę przystankową
- proj. drzewo do nasadzenia (Klon zwyczajny 'Deborah' / Acer platanoides)
- proj. drzewo do nasadzenia (Wiąz 'Columella' / Ulmus)
- proj. drzewo do nasadzenia (Lipa drobnolistna 'Rancho' / Tilia cordata)
- drzewa do wycinki
- pierń do wykarczowania po usuniętych drzewie
- krzewy i drzewa do wycinki
- proj. sieć elektroenergetyczna
- proj. słup oświetleniowy
- proj. szafka sterowania oświetleniem / proj. złącze kablowo-pomiarowe
- proj. złącze kablowe wg. opracowania ENEA
- mufa przelotowa
- proj. rura ochronna na sieci elektroenergetycznej
- proj. gniazdo montażowe
- proj. słup elektroenergetyczny
- proj. słup elektroenergetyczny wraz z przeniesioną istn. oprawą oświat.
- istn. oprawa oświetleniowa do usunięcia
- likwidacja istn. sieci elektroenergetycznej
- proj. sieć telekomunikacyjna
- proj. słuppek rozdzielczy
- proj. studnia kablowa SKR1
- proj. rura ochronna przepustowa na sieci telekomunikacyjnej
- likwidacja istn. sieci telekomunikacyjnej
- proj. bariera zabezpieczająca N2 W3 A nad przepustem
- proj. umocnienie dna rowu i skarp kostką kamienną
- proj. przepust Ø80 cm
- proj. jezdnia o nawierzchni bitumicznej
- proj. zjazd o nawierzchni bitumicznej
- proj. ścieżka rowerowa o nawierzchni bitumicznej, koloru grafitowego
- proj. ścieżka rowerowa z bet. kostki brukowej gr. 8 cm, koloru czerwonego
- proj. ścieżka rowerowa z bet. kostki brukowej gr. 8 cm, koloru grafitowego
- proj. ścieżka pieszo-rowerowa z bet. kostki brukowej gr. 8 cm, koloru czerwonego
- proj. ścieżka pieszo-rowerowa z bet. kostki brukowej gr. 8 cm, koloru grafitowego
- proj. chodnik z bet. kostki brukowej gr. 8 cm, koloru szarego
- proj. zjazd z bet. kostki brukowej gr. 8 cm, koloru grafitowego
- proj. dowlążanie wysokościowe
- proj. nawierzchnia z bet. kostki brukowej gr. 8 cm
- przełożenie istn. nawierzchni
- proj. wyspa z bet. kostki brukowej gr. 8 cm, koloru czerwonego
- proj. wyspa z kostki kamiennej o wymiarach 8/11 cm
- proj. zatoka autobusowa z bet. kostki brukowej gr. 8 cm, koloru szarego
- proj. pierścień ronda z kostki kamiennej o wymiarach 15/17 cm
- proj. pierścień ronda z kostki kamiennej o wymiarach 8/11 cm
- proj. część najazdowa będąca elem. jezdni o nawierzchni z kostki kamiennej o wymiarach 15/17 cm spoinowanej żywicą epoksydową
- proj. wyspa środkowa ronda z kruszywa łamanego 0/31,5 mm
- proj. pobocze gruntowe z kruszywa łamanego 0/31,5 mm, jasnego gr. 15 cm
- proj. pobocze gruntowe ulepszone zjazdu
- proj. zieleni / skarpa
- proj. umocnienie skarpy 1:1 za pomocą geokraty
- proj. row kryty z rur PEHD 400 mm
- proj. row drogowy
- proj. ściek skarpowy
- proj. wpust uliczny
- proj. wpust krawężnikowo-jezdniowy
- proj. sieć kanalizacyjno-deszczowej
- proj. zestaw do rozszczepiania
- proj. sieć wodociągowa
- wymiana istn. hydrantu nadziemnego na podziemny
- proj. rura ochronna na sieci wodociągowej
- likwidacja istn. sieci wodociągowej
- obszar historycznego układu przestrzennego majątku ziemskiego Rogalin (nr rejestru 1023/Wlkp/A z dnia 02.08.2017 r.) - w granicach aktualizacji mapy do celów projektowych
- zakres odrębnego opracowania dla którego uzyskano decyzję nr 18/2021 o zezwoleniu na realizację inwestycji drogowej Wojewody Wielkopolskiego
- zakres odrębnego opracowania dla którego uzyskano decyzję nr 26/2019 o zezwoleniu na realizację inwestycji drogowej Wojewody Wielkopolskiego

JEDNOSTKA PROJEKTOWA			
SD PROJEKT Sp. z o.o.			
ul. Wichrowa 4, 60-449 Poznań			
SD PROJEKT			
NAZWA I ADRES INWESTORA			
Zarząd Województwa Wielkopolskiego			
al. Niepodległości 34, 61-714 Poznań			
Wielkopolski Zarząd Dróg Wojewódzkich w Poznaniu			
ul. Wilczak 51, 61-623 Poznań			

TEMAT OPERACOWNIA:			
Rozbudowa drogi wojewódzkiej nr 431 Mosina - Kórnik w miejscowości Świątynki i Mieczewo - część Świątynki			
STADIUM:			
PROJEKT BUDOWLANY			
FUNKCJA / BRANZA			
IMIE I NAZWISKO			
UPRAWNIENIA			
PODPIS			
GŁÓWNY PROJEKTANT			
mgr inż. Robert CYRKIEL			
WKP/0086/POOD/08			
PROJEKTANT / DROGOWA			
mgr inż. Wojciech MIKOŁAJCZYK			
WKP/0300/PWOD/09			
SPRAWDZAJĄCY DROGOWA			
mgr inż. Paweł KWIATKOWSKI			
WKP/0153/POOS/13			
PROJEKTANT / INSTALACYJNA			
mgr inż. Artur SZKOP			
WKP/0146/POOS/09			
SPRAWDZAJĄCY INSTALACYJNA			
mgr inż. Marta KACZAN-MELCER			
WKP/0242/POOM/06			
PROJEKTANT / INŻYNIERSKIE			
mgr inż. Weronika SŁODKOWICZ			
WKP/0282/POOM/10			
SPRAWDZAJĄCY / OBIEKTY INŻYNIERSKIE			
mgr inż. Dariusz ZAWADA			
WKP/0107/POOE/05			
PROJEKTANT / ELEKTRYCZNA			
inż. Zbigniew DYKIER			
355/89/Pw			
SPRAWDZAJĄCY / ELEKTRYCZNA			
mgr inż. Krzysztof DĄBROWSKI			
WKP/0378/ZZOT/18			
SPRAWDZAJĄCY / TELEKOMUNIKACYJNA			
inż. Mieczysław SZUKAŁA			
0003/96/U			
DATA:			
styczeń 2023 r.			
SKALA:			
1:500			
TYTUŁ RYSUNKU			
PLAN ZAGOSZCZAROWANIA TERENU			
RYS. NR			
2.1			