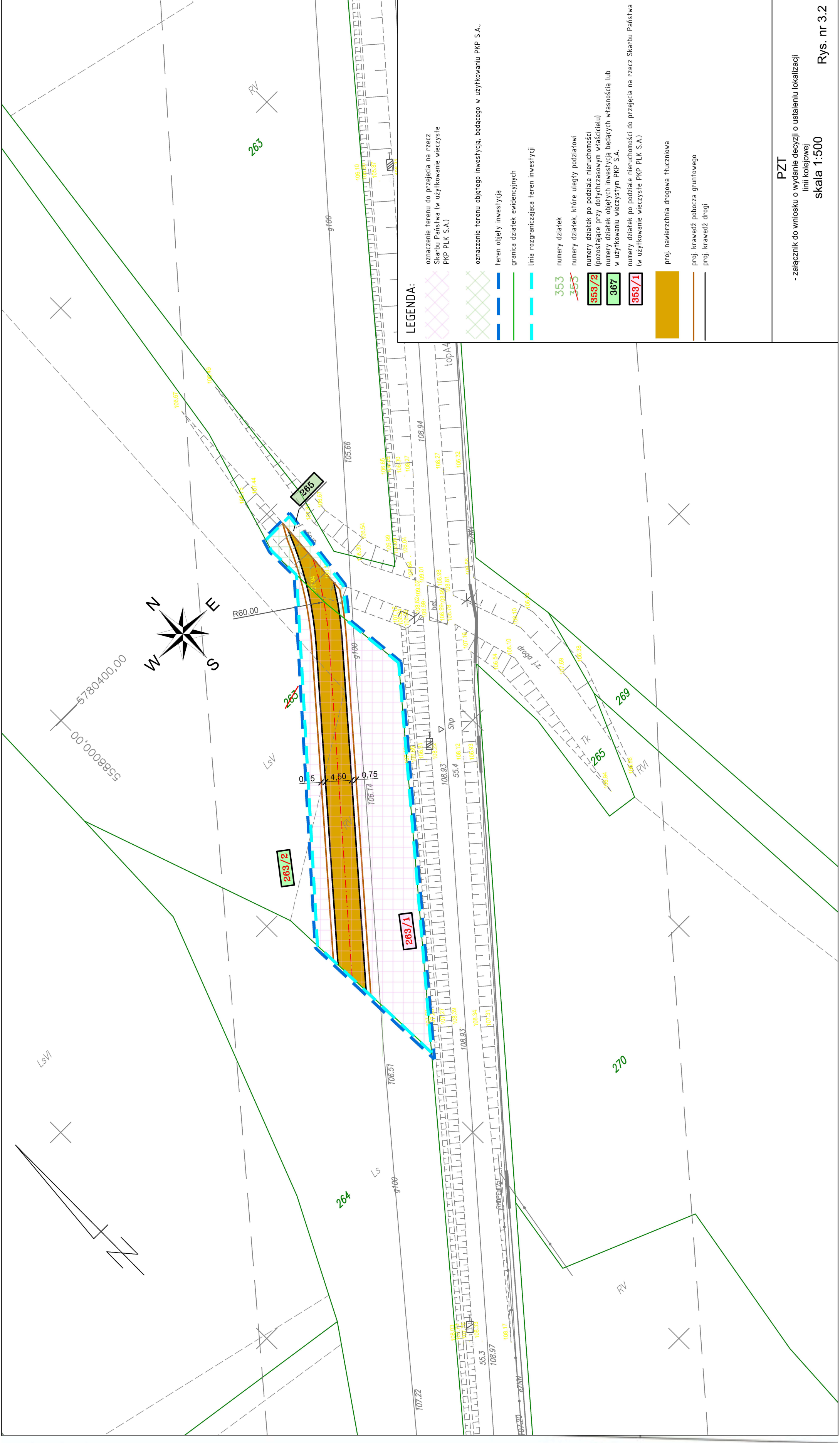


<p>SKALA: 1 : 500 Umieść współrzędnych: 2000/5 Poziom odniesienie wysokości: Amsterdam</p>	<p>MIP: 9721294048 REGON: 381295767 Nazwa jednostki wykonawstwa geodezyjnego</p>
<p>Kierownik robót: Józef Kłasek nr upr. 1985 Zakres uprawnień: 1; 2; 4; 5. (imię, nazwisko, nr i zakres uprawnień)</p>	<p>Wykonano w ramach pracy geodezyjnej: DER nr. NPO2a.6310.422.2021</p>
<p>Mapa powiększenia powiększa 2: 1. Mapa sytuacyjno-wysokościowa terenów zamieszkałych 2. Portlanu oszczędzów sytuacyjno-wysokościowych.</p>	<p>W zakresie opracowania znajdują się punkty osiowy geodezyjny nr: -44308, 44331, 44330 podległe odniesie do podłazki ac. 55, art. 48 ust. 1 pkt 3 ustawy Pows. geodezyjno-kartograficzne.</p>
<p>Informacje dodatkowe: 1. Zakres opracowania 2. Reakcja znaków zgodnie z instrukcją techniczną Mapy zasadnicze 2015 oraz standardem GK-1 3. Reakcja znaków zgodnie z rozporządzeniem MAC z dn. 02.11.2019r. w sprawie bazy danych obiektów topograficznych oraz mapy zasadniczej (Dz. U. z 2019r., poz. 2028) 4. Stopień techniczności mapy do celów projektowych jest zgodny z przepisami Instrukcji technicznej K-1 (Podstawowe Wskazania Kraju z 1946r.) geodezyjnego. 5. Wszystkie linie obrotu budowane podlegają wyłączeniu pro jeżdżalnią województwa 6. Nie wykaza się również w terenie innych nie wskazanych na niniejszej mapie urządzeń podziemnych, które nie były zbadane do inwestycyjnej lub o których brak jest informacji w znajdujących brzożowych i nie zostało odnotowane w czasie inwentaryzacji geodezyjnej.</p>	<p>PKP S.A. Oddział Gospodarowania Nieruchomościami w Poznaniu Kolejowy Ośrodek Dokumentacji Geodezyjnej i Kartograficznej w Poznaniu W obszarze oznaczonym na mapie linią soliterowaną w terenie aktualność treści kolejowej mapy sytuacyjno-wysokościowej: Dokumenty potwierdzające aktualność mapy przyjęte do zasobu w dniu 10.03.2022 i zawieszone: 3mg pod nr KAB2-6310-422-2021 Niniejsza mapa może służyć do celów projektowych Poznań, dn. 10.03.2022</p>
<p>W związku opracowania mapy obowiązuje art. 48 ust. 1 pkt 3 ustawy Pows. geodezyjno-kartograficznej i Instrukcji inwentaryzacji geodezyjnej. Uzbrojenie opracowano na podstawie: 1. Istniejąca mapa sytuacyjno-wysokościowa pozyskana z KODGK Poznań 2. Istniejąca mapa sytuacyjno-wysokościowa pozyskana z PODOGK Grodzisk Wielkopolski</p> <p>Uwaga! Nie przeprowadzono wymiarów terenowych. W związku z tym w częściach 1 i 2 nie gwarantuję się kompletności i dokładność położenia uzbrojenia na mapie może być różna.</p>	<p>GEODETA UPRAWNIONY NACZELNIK Wydział Geodezji i Regulacji Siłków Prawnych mgr inż. Zbigniew Bielkowski nr upraw. zawod. 9101 Iwona Stąskiewicz</p>
<p>Mapa do celów projektowych Mapa aktualna na dzień: 30.10.2021 r.</p>	<p>Przemysław Mikulajczak Kierownik jednostki wykonawstwa geodezyjnego</p>

Arkusz nr 31



LEGENDA:

- oznaczenie terenu do przejęcia na rzecz Skarbu Państwa (w użytkowanie wieczyste PKP PLK S.A.)
- oznaczenie terenu objętego inwestycją, będącego w użytkowaniu PKP S.A.,
- teren objęty inwestycją
- granica działek ewidencyjnych
- linia rozgraniczająca teren inwestycji
- numery działek 353
- numery działek, które uległy podziałowi 355
- numery działek po podziale nieruchomości (pozostające przy dotychczasowym właścicielu) 353/2
- numery działek objętych inwestycją będących własnością lub w użytkowaniu wieczystym PKP S.A. 367
- numery działek po podziale nieruchomości do przejęcia na rzecz Skarbu Państwa (w użytkowanie wieczyste PKP PLK S.A.) 353/1
- proj. nawierzchnia drogową tuczniową
- proj. krawężń pobocza gruntowego
- proj. krawężń drogi

PZT
- załącznik do wniosku o wydanie decyzji o ustaleniu lokalizacji linii kolejowej
skala 1:500
Rys. nr 3.2