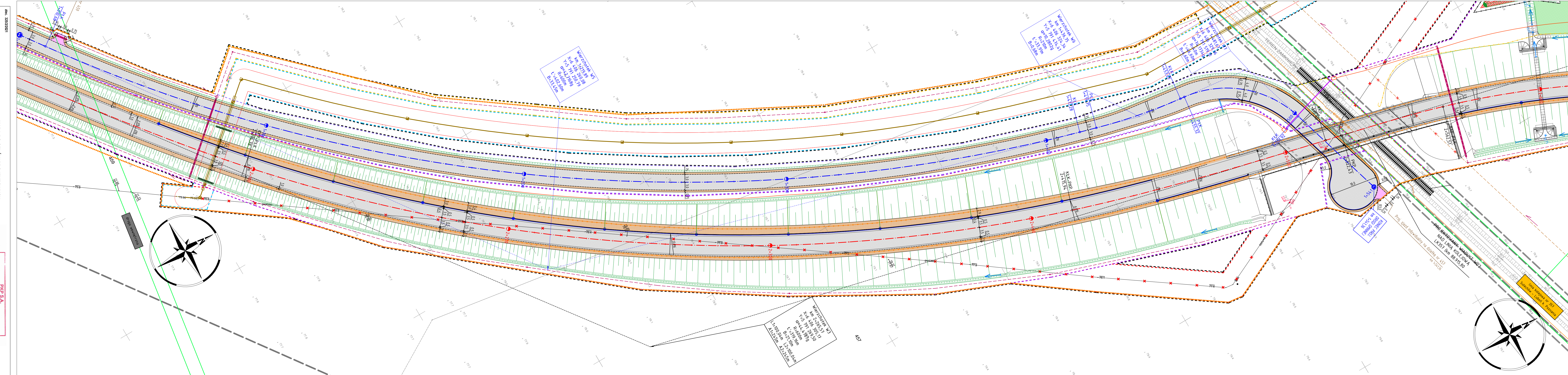


Powiadomienie zgodnie z art. 17a pkt 2 ustawy z dnia 27.07.2002r. o ewidencji gruntów i budynków, zmiany projektu budowlanego w części dotyczącej przebiegu linii kolejowych w terenie zaliczanym do terenów zielonych, z wyjątkiem zmian, które nie wpływają na przebieg linii kolejowych.

Województwo wielkopolskie  
Powiat poznański  
Nazwa jedn. ewid.: Szeszew  
Identyfikator jedn. ewid.: 302114\_5  
Nazwa obr. ewid.: Strykowo  
Identyfikator obr. ewid.: 302114\_5\_0015  
KMP/24.610.573.2021

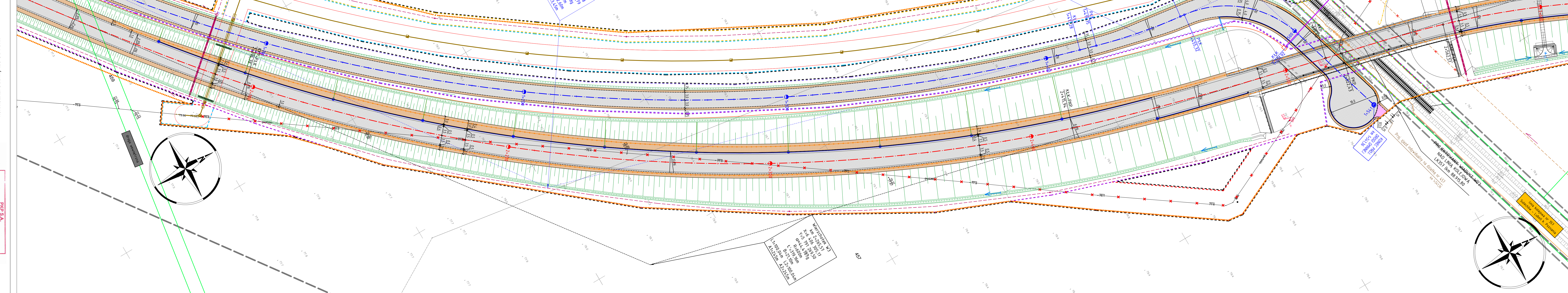
Mapa do celów projektowych



Mapa do celów projektowych  
Powiadomienie zgodnie z art. 17a pkt 2 ustawy z dnia 27.07.2002r. o ewidencji gruntów i budynków, zmiany projektu budowlanego w części dotyczącej przebiegu linii kolejowych w terenie zaliczanym do terenów zielonych, z wyjątkiem zmian, które nie wpływają na przebieg linii kolejowych.

Województwo wielkopolskie  
Powiat poznański  
Nazwa jedn. ewid.: Szeszew  
Identyfikator jedn. ewid.: 302114\_5  
Nazwa obr. ewid.: Strykowo  
Identyfikator obr. ewid.: 302114\_5\_0015  
KMP/24.610.573.2021

MAPA DO CELÓW PROJEKTOWYCH  
Linia Sulechów - Lubń koło Poznania  
Nf linii kolejowej 357 km 88.77 - 89.07



Stanowisko	Imię i nazwisko	Numer uprawnień specjalnych	Podpis
Główny Projektant	mgr inż. Marcin Malysk	WKP/0230/P001/04	[Podpis]
Projektant	mgr inż. Iłona Cisowska	MAK/0723/PB/021	[Podpis]
Projektant	mgr inż. Tomasz Urbanski	MAZ/0479/PB/016	[Podpis]
Projektant	mgr inż. Tomasz Wierzbicki	WKP/0293/P003/21	[Podpis]
Sprawdzający	mgr inż. Łukasz Szuba	1131/19/0/P/2002	[Podpis]
Główny Projektant	mgr inż. Błażej Tyburski	WKP/0349/P004/15	[Podpis]
Projektant	mgr inż. Robert Pińska	POW/0349/PBM/16	[Podpis]
Projektant	mgr inż. Maciej Mazurek	MAK/0510/PB/14	[Podpis]
Projektant	mgr inż. Łukasz Szuba	7131/P/0/P/2002	[Podpis]
Sprawdzający	mgr inż. Krzysztof Pokorski	WKP/0091/P004/06	[Podpis]
Projektant	inż. Agnieszka Rok	SKR/1159/PW03/08	[Podpis]
Sprawdzający	mgr inż. Agnieszka Bosacka	7131/1321/13/PW/2002	[Podpis]
Projektant	mgr inż. Marek Chudzik	SKR/0168/PW02/14	[Podpis]
Sprawdzający	mgr inż. Izabela Płudowska	SKR/0168/PW02/14	[Podpis]
Projektant	mgr inż. Piotr Piśkorek	MAK/0310/PB/17	[Podpis]
Sprawdzający	mgr inż. Michał Słaby	0562/97/J	[Podpis]
Sprawdzający	mgr inż. Ireneusz Berger	0562/97/J	[Podpis]
Sprawdzający	Zbigniew Anioła	0277/94/J	[Podpis]