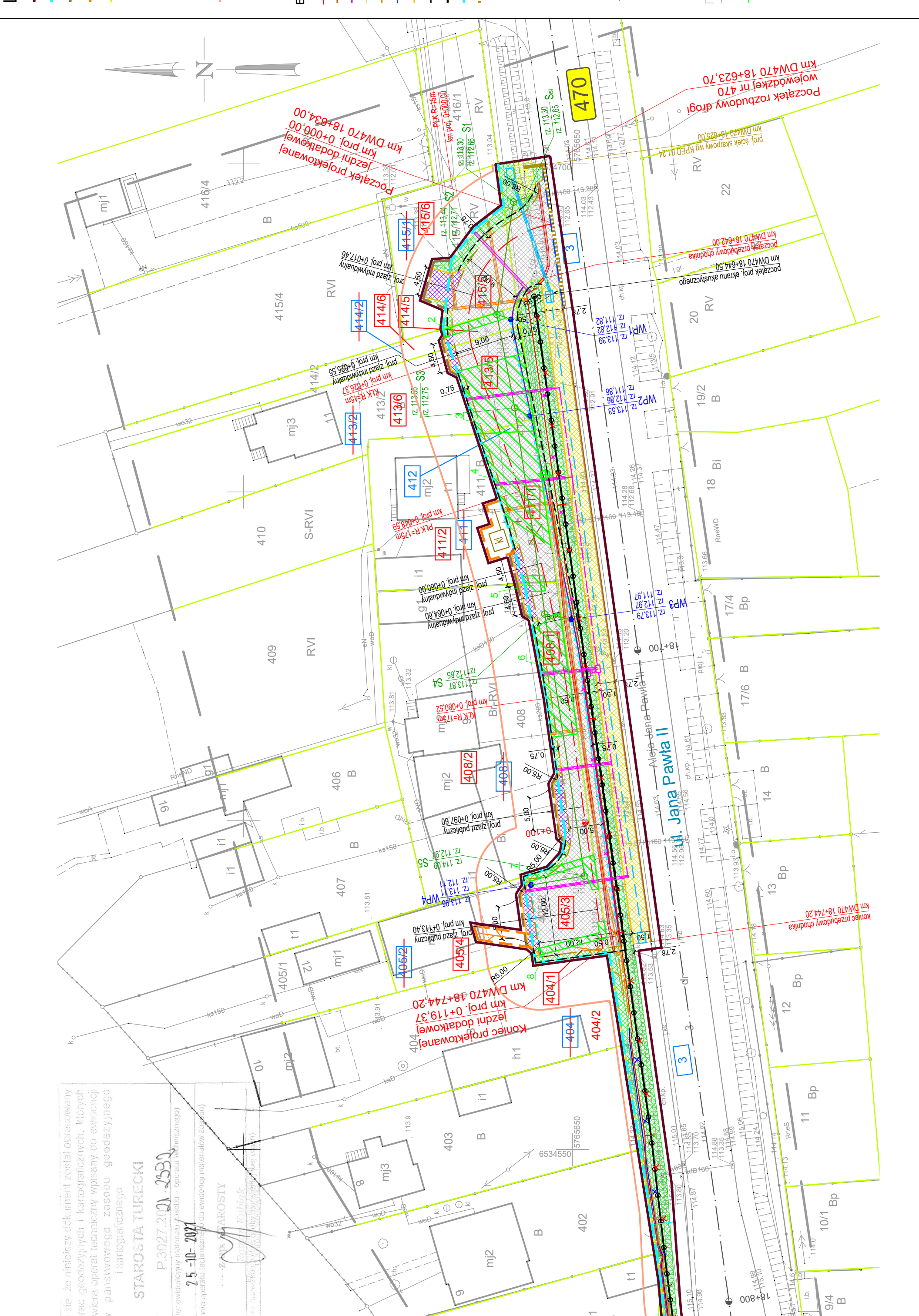


MAPA DO CELÓW PROJEKTOWYCH	
Identyfikator zgłoszenia prac geodezyjnych	GEOS.0640.2126.2021
Pracownia obszaru opracowania	Miasto Turek
Nazwa miejscowości	Turek
Nazwa miejscowości (identyfikator - nazwa)	302701.1 - Miasto Turek
Jednostka ewidencyjna	0004 - TUREK D
Określenie ewidencyjne	0002 - TUREK B
Skala mapy / Numer sekcji mapy zasadniczej	1 : 500 / 6.189.26.22.3
Nazwa ulicy / Nazwa sekcji mapy zasadniczej	2000/6
Prosimy o uwzględnienie w projekcie	PL-KROM85-NH
Oznaczenie granic obszaru, który był przedmiotem aktualizacji	
Mapa do celów projektowych została wypracowana bez udziału służby geodezyjnej (Człowiek wykonujący prace geodezyjne w Księgach Wyciecznych)	
Data opracowania mapy	30.09.2021 r.
Geokart GEODEZJA Sp. z o.o. ul. Ułkowska 11 Zaleszów; 62-020 Swarzędz	Bożena Świdarska ul. Wesoła 10 62-020 Swarzędz
Anna Lewandowska linię i rozkład osy, która opracowała mapę	Bożena Świdarska ul. Wesoła 10 62-020 Swarzędz



- ### Legenda
- linia określająca granicę terenu niezbędnego dla obiektów budowlanych w tym:
 - linia rozgraniczająca teren drogi wojewódzkiej
 - linia określająca zakres budowy lub przebudowy zjazdów
 - linia określająca zakres budowy lub przebudowy sieci uzbrojenia terenu
 - istniejąca granica działki
 - numer działki (przeznaczonej) pod inwestycje
 - numer działki przed podziałem
 - numer działki po podziale przeznaczonych pod inwestycje
 - oddziaływanie drogi (8m od krawędzi drogi wojewódzkiej i powiatowej 6m od krawędzi drogi gminnej)
 - Zgodnie z art. 43 pkt 1 ustawy z dnia 21 marca 1985 r. "o drogach publicznych" - obiekty budowlane powinny być usytuowane w odległości co najmniej 8 m od zewnętrznej krawędzi jezdni drogi powiatowej, oraz 6 m od zewnętrznej krawędzi jezdni drogi gminnej.

- ### BRANŻA DROGOWA
- proj. os
 - proj. krawężnik betonowy uliczny 20x30x100 cm
 - proj. krawężnik betonowy uliczny 15x30x100 cm
 - proj. krawężnik betonowy uliczny obniżony 15x30x100 cm
 - proj. krawężnik betonowy najazdowy 15x22x100 cm
 - proj. opornik betonowy 12x25x100 cm
 - proj. obrzeże betonowe 8x30x100 cm
 - proj. krawężnik pobocza gruntowego
 - proj. ekran akustyczny
 - proj. ściek przykrawężnikowy z dwóch rzędów kostki betonowej
 - proj. ściek przykrawężnikowy z trzech rzędów kostki kamiennej
 - proj. nawierzchnia chodnika z kostki betonowej, kolor szary - gr. 8 cm
 - proj. nawierzchnia jezdni z kostki betonowej, kolor szary - gr. 8 cm
 - proj. nawierzchnia zjazdu z kostki betonowej, kolor grafitowy - gr. 8 cm
 - proj. nawierzchnia zjazdu z kostki betonowej, kolor grafitowy - gr. 8 cm
 - proj. zielen (humus z obsianiem mieszańką traw)
 - istn. rów odwadniająco do konserwacji
 - proj. wpust uliczny z przykanalikiem
 - proj. kolektor kanalizacyjny deszczowej ze studnią rewizyjną
 - proj. ściek skarpowy

- ### BRANŻA ELEKTROENERGETYCZNA
- proj. kabel energetyczny
 - proj. kabel oświetleniowy
 - proj. zabezpieczenie sieci energetycznej rurą solownową
 - istn. kabel oświetleniowy do likwidacji
 - istn. kabel energetyczny do likwidacji

BRANŻA TELEKOMUNIKACYJNA

- proj. sieć telekomunikacyjna doziemna
- proj. zabezpieczenie sieci telekomunikacyjnej rurą osłonową
- proj. studnia telekomunikacyjna kablowa
- istn. studnia telekomunikacyjna do likwidacji
- proj. studnia telekomunikacyjna do likwidacji
- proj. słup linii napowietrznej telekomunikacyjnej
- istn. słup linii napowietrznej telekomunikacyjnej do likwidacji
- proj. kanał technologiczny KTU
- proj. kanał technologiczny KTP
- proj. studnia kablowa na kanale technologicznym

BRANŻA ELEKTROENERGETYCZNA

- proj. kabel energetyczny
- proj. kabel oświetleniowy
- proj. zabezpieczenie sieci energetycznej rurą solownową
- istn. kabel oświetleniowy do likwidacji
- istn. kabel energetyczny do likwidacji

Jednostka projektowa	
Investor	Wielkopolski Zarząd Dróg Wojewódzkich w Poznaniu ul. Włczak 51 61 - 623 Poznań e-mail: biuro@zardragi.pl
Zadanie	"Rozbudowa drogi wojewódzkiej nr 470 (al. Jana Pawła II) w m. Turek"
Rysunek	Projekt zagospodarowania terenu
Projektant branży drogowej	mgr inż. Maciej NOWAK Podpis
Projektant branży inżynierskie	mgr inż. Bartosz TOMCZAK Podpis
Projektant branży elektroenergetycznej	mgr inż. Piotr PIKOREK Podpis
Projektant branży telekomunikacyjnej	mgr inż. Przemysław IWANICKI Podpis
Stadium	Projekt zagospodarowania terenu
Skala	1:500
Data	04.2022
Nr rysunku	2.PZT
Nr strony	12