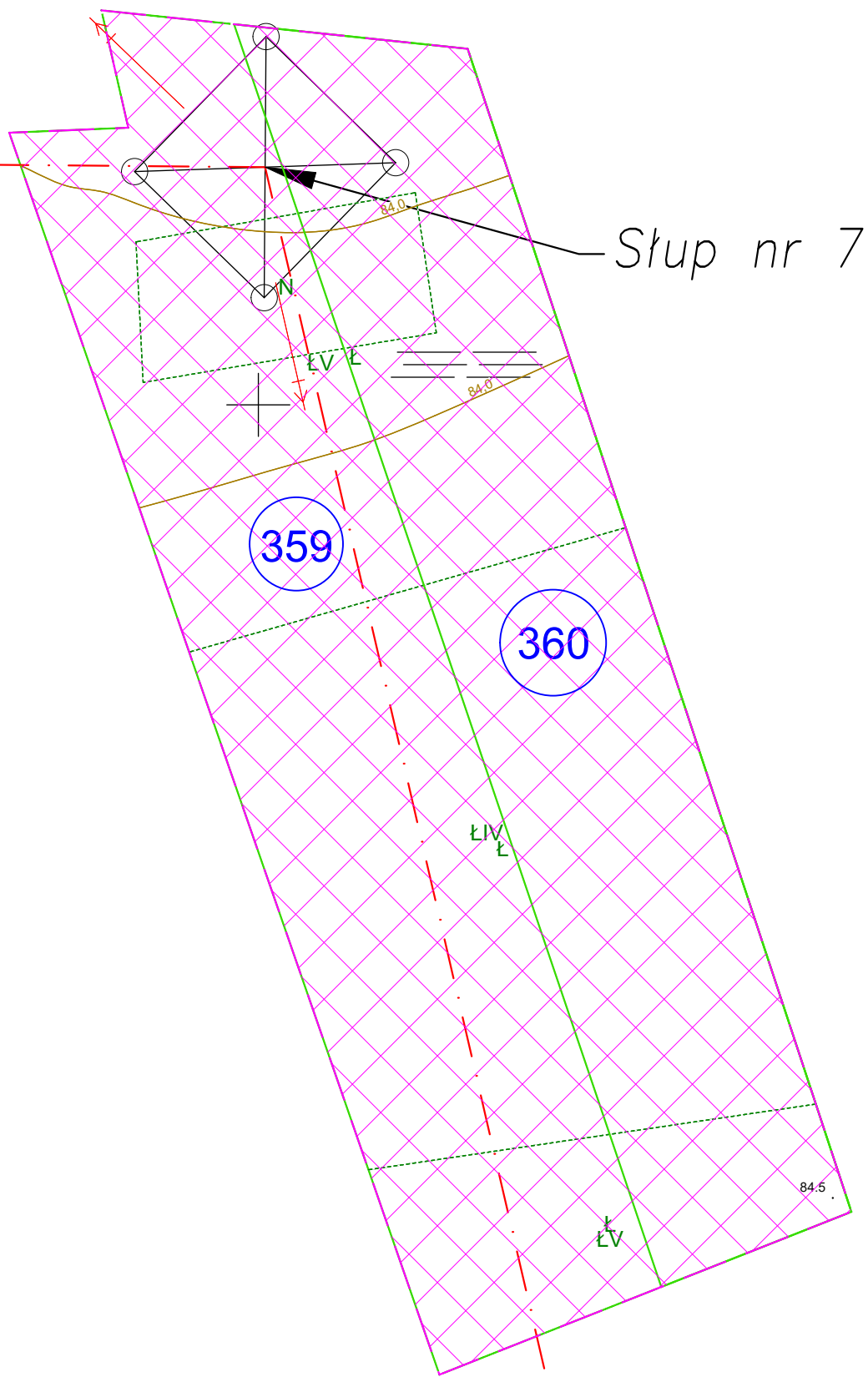


Określenie granic terenu objętego wnioskiem przedstawionych na kopii aktualnej mapy zasadniczej

Remont linii 220kV relacji Pątnów – Podolszyce





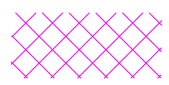



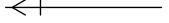
Działka nr 359, 360, 0016 Pątnów, gmina Miasto Konin, powiat Konin, woj. wielkopolskie
Identyfikator działki ewidencyjnej: 306201_1.0016.359



Stup nr 7

Skala	1:500
Układ współrzędnych	2000 strefa 6
Licencja nr	GM.6642.1.111.2022_3062_CL2
Data i miejsce	Warszawa, 09.03.2022r.
Mapa zasadnicza	

LEGENDA:

-  granice użytków gruntowych
-  4544/Lzr RV rodzaj użytków gruntowych
-  granice działek
-  oś linii 220kV relacji Pątnów – Podolszyce
-  granice obszaru, w stosunku do którego decyzja o ustaleniu lokalizacji strategicznej inwestycji w zakresie sieci przesyłowej ma wywołać skutek, o którym mowa w art. 22 ust. 5
-  linie rozgraniczające teren strategicznej inwestycji w zakresie sieci przesyłowej
-  numer działki ewidencyjnej objętej wnioskiem
-  stup linii
-  kierunek linii