

MAPA ZASADNICZA, SKALA 1:1000 - arkusz nr 1

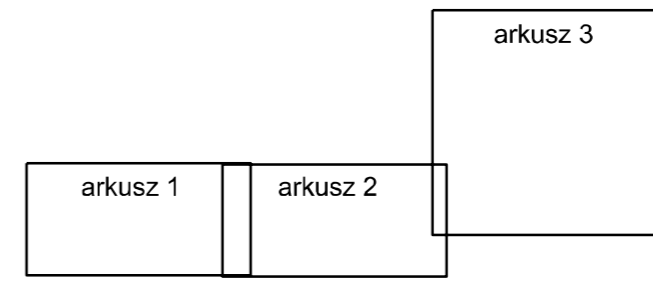
NAZWA PRZEDSIĘWZIĘCIA:
 Rozbiórka istniejącej stacji i gazociągu wysokiego ciśnienia DN100 o długości ok. 1116m w ramach realizacji zadania pn.: "Likwidacja stacji konarskiej wraz z gazociągami zasilającym"

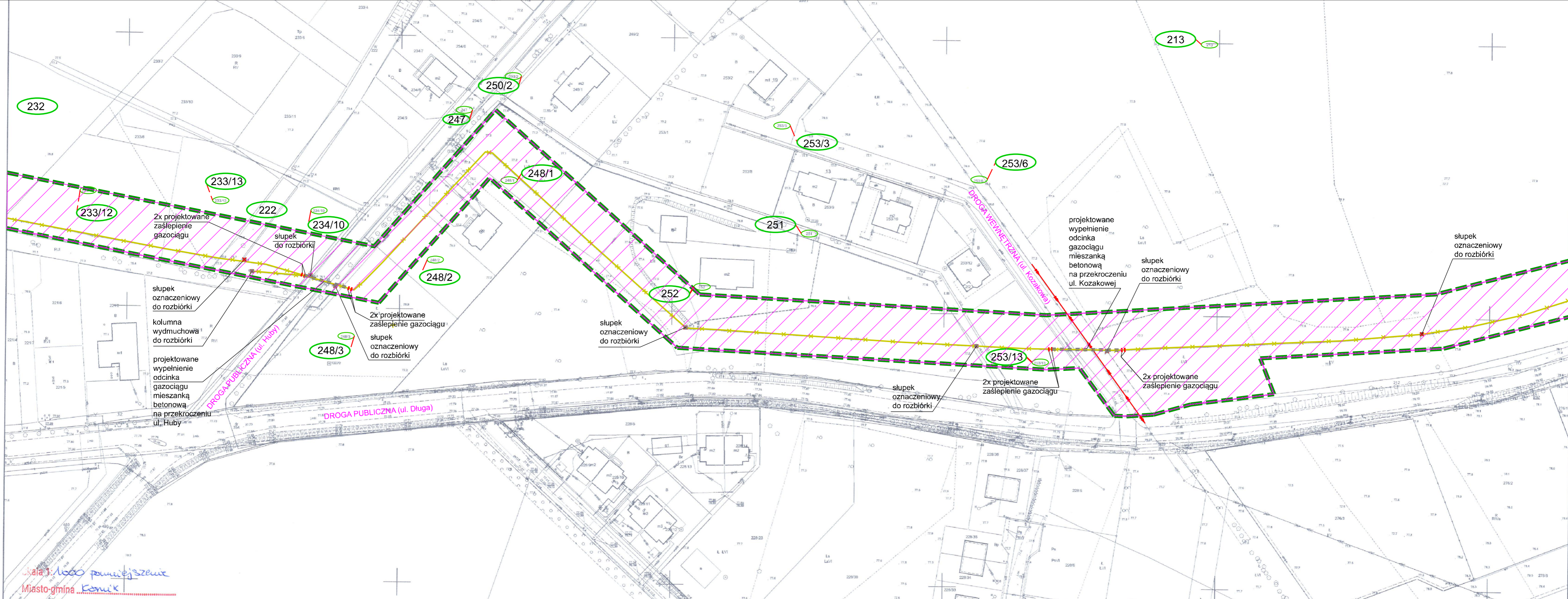
LOKALIZACJA PRZEDSIĘWZIĘCIA:
 WOJEWÓDZTWO: WIELKOPOLSKIE
 POWIAT: POZNAŃSKI
 GMINA: KÓRNIK
 OBRĘB: 0012 KONARSKIE (dz. nr: 220/2, 220/1, 222, 230, 223, 231, 232, 233/12, 233/13, 234/10, 247, 250/2, 248/3, 248/2, 248/1, 252, 251, 253/13, 253/3, 253/6);
 OBRĘB: 0006 CZOŁOWO (dz. nr: 213, 220);

- LEGENDA:**
- GRANICA OBSZARU OBJĘTEGO WNIOSEM O WYDANIE DECYZJI O USTALENIU LOKALIZACJI INWESTYCJI W ZAKRESIE TERMINAŁU
 - LINIA OKREŚLAJĄCA GRANICĘ TERENU, CO DO KTÓREGO ZGODNIE Z ART. 24 UST. 1b "SPECUSTAWY GAZOWEJ" MA BYĆ ZASTOSOWANY SKUTEK W POSTACI CZASOWEGO ZAJĘCIA NIERUCHOMOŚCI NA CZAS PROWADZONYCH ROBÓT (termin: na czas rozbiorki gazociągu, lecz nie dłużej niż 3 miesiące od dnia zgłoszenia zakończenia prac rozbiorczych)
 - ✕✕ ISTNIEJĄCY GAZOCIĄG w/c DN100 PRZEZNACZONY DO ROZBIÓRKI
 - ✕✕✕ ISTNIEJĄCE OBIEKTY GAZOCIĄGU w/c DN100 PRZEZNACZONE DO ROZBIÓRKI (obiekty stacji gazowej, słupki, kolumny wydechowe. ... itp.)
 - ✕✕ ISTNIEJĄCY GAZOCIĄG w/c DN100 PRZEZNACZONY DO UNIECZYNNIENIA
 - ✕✕ TEREN UTWARDZONY SRP KONARSKIE PRZEZNACZONY DO ROZBIÓRKI
 - 222 DZIAŁKI OBJĘTE WNIOSEM O WYDANIE DECYZJI LOKALIZACYJNEJ

Skala 1: 1000 pomniejszenie
 Miasto-gmina Kornik
 Obręb Konarskie, Czołowo
 MKG.GZW.4060.25429.202.5

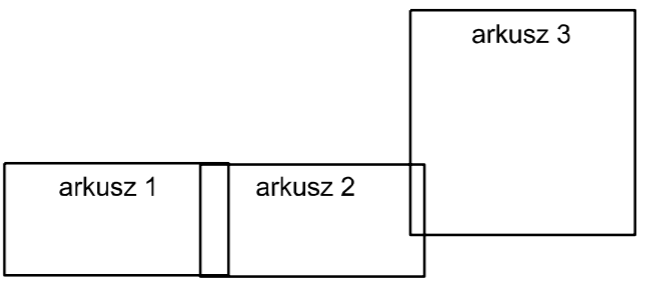
STAROSTA POZNAŃSKI
 PL PZGJK 7473
 (Identyfikator ewidencyjny materiału osobu)
 MAPA ZASADNICZA
 W POSTACI DRUKOWANEJ
 Z up. S (Nazwa materiału zasadniczego)
 17.11.2025
 (Data wykonania kopii materiału osobu)
 Powiatowy Urząd Dokumentacji
 (Imię, nazwisko i podpis osoby reprezentującej organ)





Skala: 1:1000 powyżej skali
 Miasto-gmina: Kornik
 Obręb: Konarskie, Czołowo
 S.GZW.4060...25429...2025

STAROSTA POZNAŃSKI
 PL PZGIK 7473
 (identyfikator ewidencji nieruchomości)
 MAPA ZASADNICZA
 W POSTACI DRUKOWANEJ
 Z upr. Nawańskiego, Poznańskiego
 17-11-2025
 (Data wykonania kopii materiału)
 Powiatowego Centrum Dokumentacji
 (imię, nazwisko i podpis osoby reprezentującej organ)



MAPA ZASADNICZA, SKALA 1:1000 - arkusz nr 2

NAZWA PRZEDSIĘWZIĘCIA:
 Rozbiórka istniejącej stacji i gazociągu wysokiego ciśnienia DN100 o długości ok. 1116m w ramach realizacji zadania pn.: "Likwidacja stacji konarskiej wraz z gazociągami zasilającym"

LOKALIZACJA PRZEDSIĘWZIĘCIA:
 WOJEWÓDZTWO: WIELKOPOLSKIE
 POWIAT: POZNAŃSKI
 GMINA: KÓRNIK

OBRĘB: 0012 KONARSKIE (dz. nr: 220/2, 220/1, 222, 230, 223, 231, 232, 233/12, 233/13, 234/10, 247, 250/2, 248/3, 248/2, 248/1, 252, 251, 253/13, 253/3, 253/6);

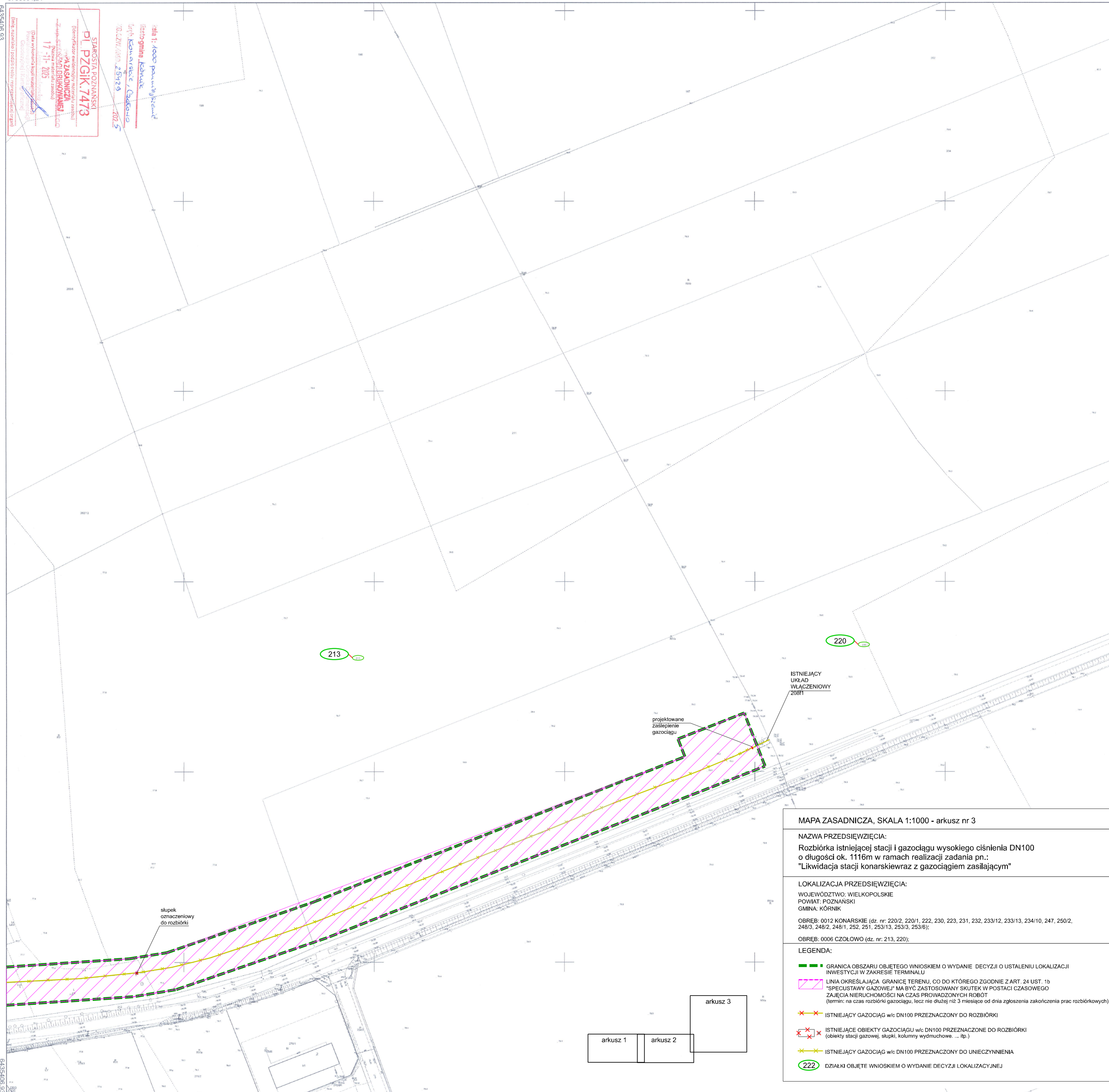
OBRĘB: 0006 CZOŁOWO (dz. nr: 213, 220);

LEGENDA:

- GRANICA OBSZARU OBJĘTEGO WNIOSEM O WYDANIE DECYZJI O USTALENIU LOKALIZACJI INWESTYCJI W ZAKRESIE TERMINALU
- LINIA OKREŚLAJĄCA GRANICĘ TERENU, CO DO KTÓREGO ZGODNIE Z ART. 24 UST. 1b "SPECUSTAWY GAZOWEJ" MA BYĆ ZASTOSOWANY SKUTEK W POSTACI CZASOWEGO ZAJĘCIA NIERUCHOMOŚCI NA CZAS PROWADZONYCH ROBÓT (termin: na czas rozbiórki gazociągu, lecz nie dłużej niż 3 miesiące od dnia zgłoszenia zakończenia prac rozbiórkowych)
- ISTNIEJĄCY GAZOCIĄG w/c DN100 PRZEZNACZONY DO ROZBIÓRKI
- ISTNIEJĄCE OBIEKTY GAZOCIĄGU w/c DN100 PRZEZNACZONE DO ROZBIÓRKI (obiekty stacji gazowej, słupki, kolumny wydmuchowe. ... itp.)
- ISTNIEJĄCY GAZOCIĄG w/c DN100 PRZEZNACZONY DO UNIECZYNNIENIA
- DZIAŁKI OBJĘTE WNIOSEM O WYDANIE DECYZJI LOKALIZACYJNEJ

STAROSTA POZNAŃSKI
PI. PZGIK.7473
 (Identyfikator ewidencyjny materiału zasobu)
MAPA ZASADNICZA
 (Nazwa materiału zasobu)
 17-11-2025
 (Data wydania mapy)
 Powiat Poznański
 Gmina Kórnik

skala 1:1000 planu sytuacyjnego
 Inżynier Konarskie / Olszyna
 WZCZWA/AM/1.25429
 2025



MAPA ZASADNICZA, SKALA 1:1000 - arkusz nr 3

NAZWA PRZEDSIĘWZIĘCIA:
 Rozbiórka istniejącej stacji i gazociągu wysokiego ciśnienia DN100 o długości ok. 1116m w ramach realizacji zadania pn.: "Likwidacja stacji konarskiewraz z gazociągami zasilającym"

LOKALIZACJA PRZEDSIĘWZIĘCIA:
 WOJEWÓDZTWO: WIELKOPOLSKIE
 POWIAT: POZNAŃSKI
 GMINA: KÓRNIK

OBRĘB: 0012 KONARSKIE (dz. nr: 220/2, 220/1, 222, 230, 223, 231, 232, 233/12, 233/13, 234/10, 247, 250/2, 248/3, 248/2, 248/1, 252, 251, 253/13, 253/3, 253/6);
 OBRĘB: 0006 CZOŁOWO (dz. nr: 213, 220);

LEGENDA:

- GRANICA OBSZARU OBJĘTEGO WNIOSEM O WYDANIE DECYZJI O USTALENIU LOKALIZACJI INWESTYCJI W ZAKRESIE TERMINALU
- LINIA OKREŚLAJĄCA GRANICĘ TERENU, CO DO KtóREGO ZGODNIE Z ART. 24 UST. 1b "SPECUSTAWY GAZOWEJ" MA BYĆ ZASTOSOWANY SKUTEK W POSTACI CZASOWEGO ZAJĘCIA NIERUCHOMOŚCI NA CZAS PROWADZONYCH ROBÓT (termin: na czas rozbiórki gazociągu, lecz nie dłużej niż 3 miesiące od dnia zgłoszenia zakończenia prac rozbiórkowych)
- ISTNIEJĄCY GAZOCIĄG w/c DN100 PRZEZNACZONY DO ROZBIÓRKI
- ISTNIEJĄCE OBIEKTY GAZOCIĄGU w/c DN100 PRZEZNACZONE DO ROZBIÓRKI (obiekty stacji gazowej, słupki, kolumny wydychowe... itp.)
- ISTNIEJĄCY GAZOCIĄG w/c DN100 PRZEZNACZONY DO UNIECZYNNIENIA
- DZIAŁKI OBJĘTE WNIOSEM O WYDANIE DECYZJI LOKALIZACYJNEJ

