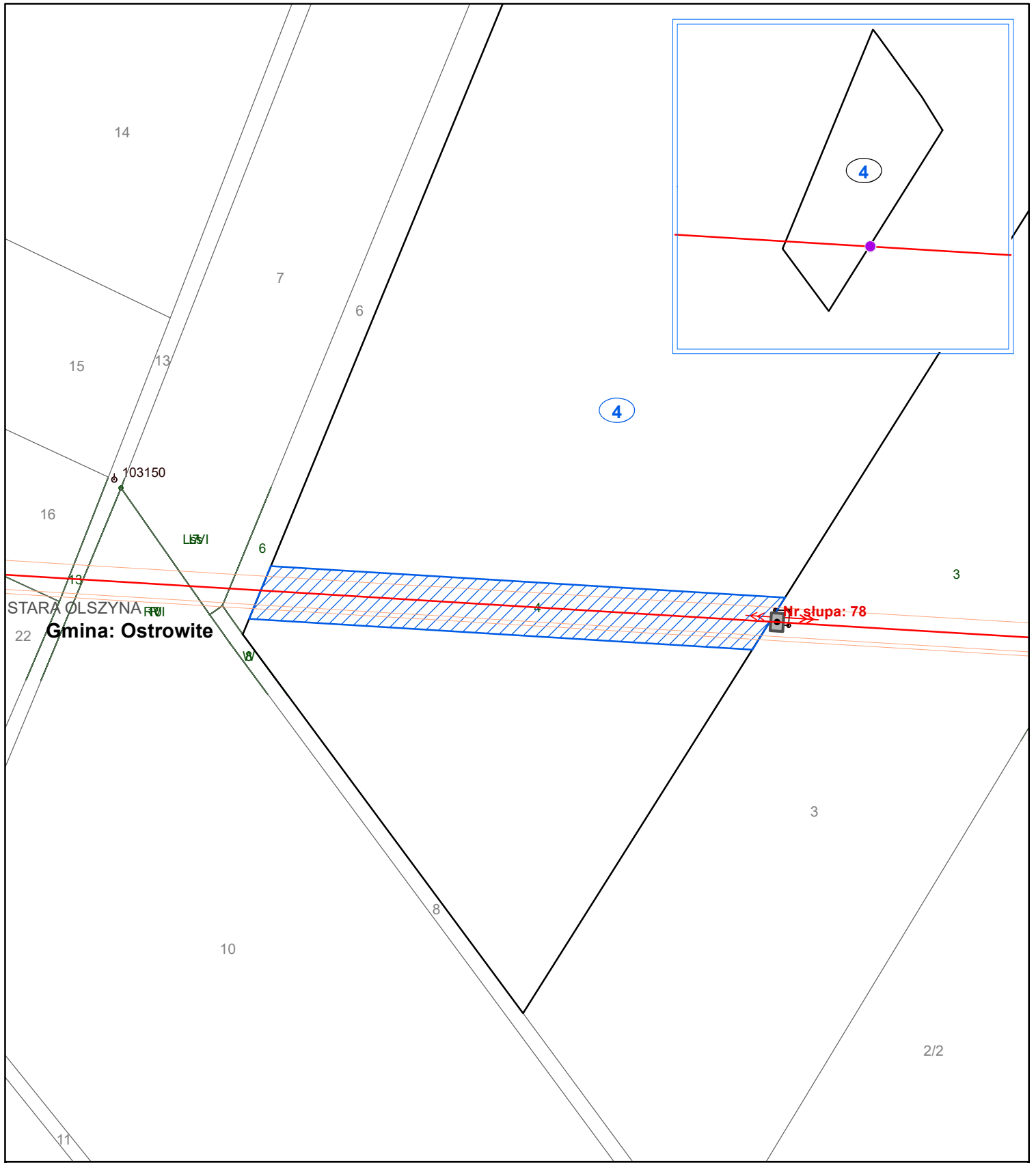


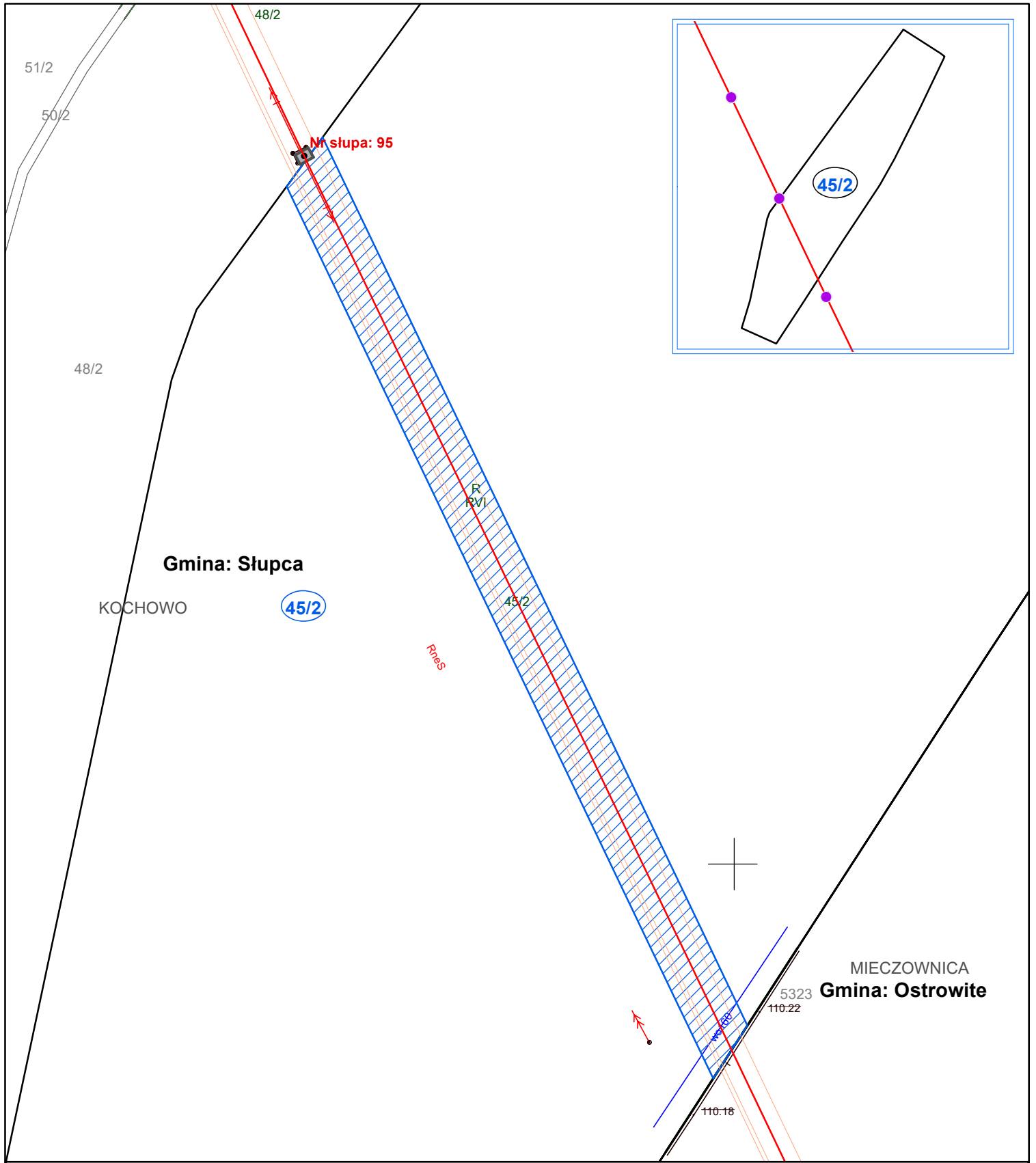
Sporządzono na podstawie mapy zasadniczej pozyskanej z państwowego zasobu geodezyjnego i kartograficznego zgodnie z licencją: WG.6642.1008.2023_3023_CL2 - wydaną przez starostę słupeckiego

Plan trasy linii elektroenergetycznej 110 kV El. Pątnów - Powidz - Witkowo		Legenda:	
 0 5 10 Metry	Gmina:	Ostrowite	Oś istniejącej linii elektroenergetycznej wraz z przewodami linii 110 kV Istniejące stanowisko słupowe WN 110 kV Numer działki ewidencyjnej objętej wnioskiem Granica działki ewidencyjnej objętej wnioskiem Granice terenu objętego wnioskiem o wydanie decyzji o ustaleniu lokalizacji inwestycji towarzyszącej Obszar, w stosunku do którego decyzja o ustaleniu lokalizacji inwestycji towarzyszącej w zakresie sieci przesyłowej ma wywołać skutek, o którym mowa w art 22 ust. 1 oraz wynikający z art 22 ust. 2.
	Długość osi linii na przedmiotowej działce [m]:	94	
Skala:	1 : 1 000	Obręb:	Szyszłowo
Data opracowania mapy:	2024-11-21	Nr działki:	344
		Powierzchnia ograniczenia na przedmiotowej działce [m ²]	978



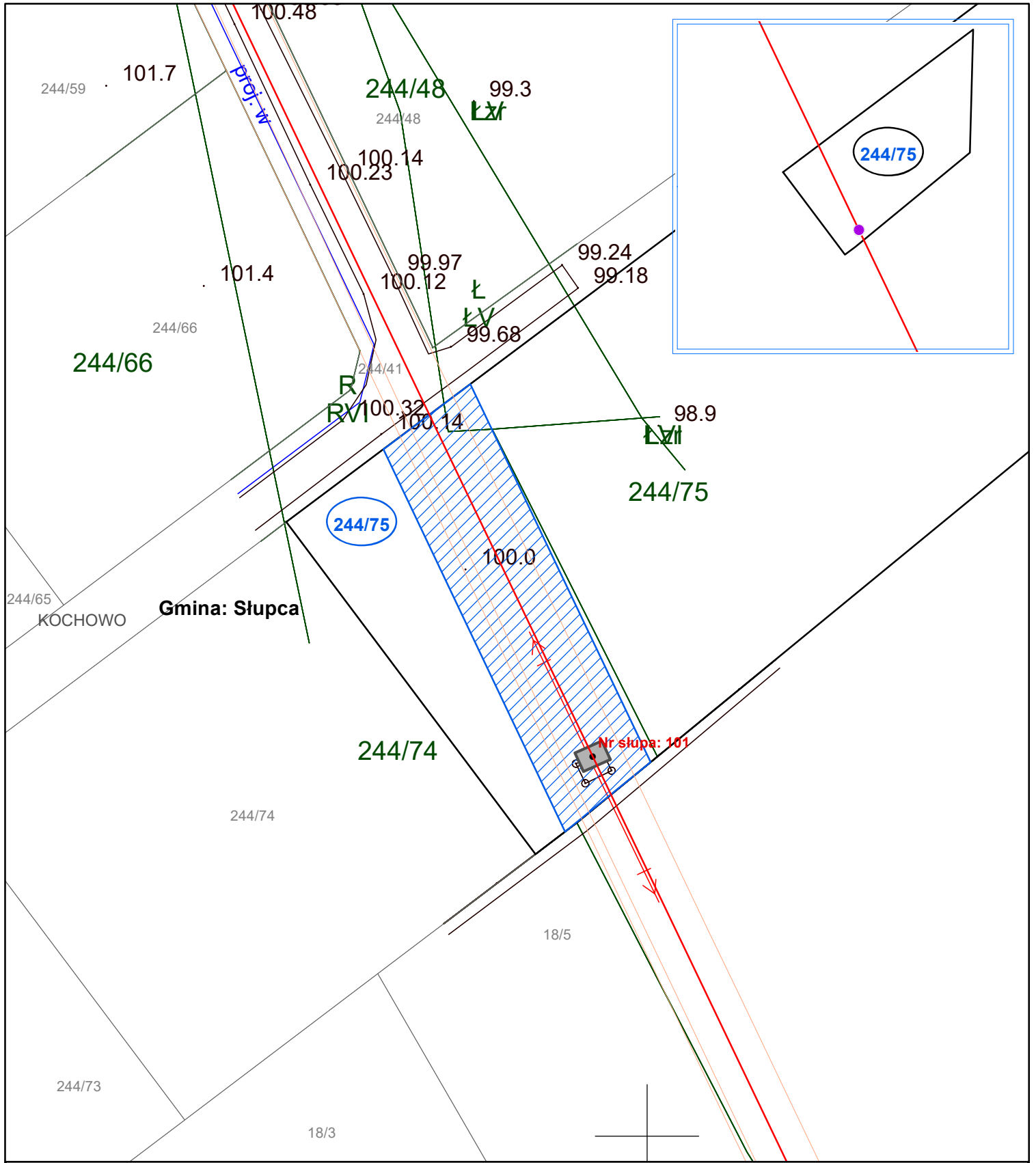
Sporządzono na podstawie mapy zasadniczej pozyskanej z państwowego zasobu geodezyjnego i kartograficznego zgodnie z licencją: WG.6642.1008.2023_3023_CL2 - wydaną przez starostę słupeckiego

 0 5 10 Metry	Plan trasy linii elektroenergetycznej 110 kV EI. Pątnów - Powidz - Witkowo				Legenda: Oś istniejącej linii elektroenergetycznej wraz z przewodami linii 110 kV Istniejące stanowisko słupowe WN 110 kV Numer działki ewidencyjnej objętej wnioskiem Granica działki ewidencyjnej objętej wnioskiem Granice terenu objętego wnioskiem o wydanie decyzji o ustaleniu lokalizacji inwestycji towarzyszącej Obszar, w stosunku do którego decyzja o ustaleniu lokalizacji inwestycji towarzyszącej w zakresie sieci przesyłowej ma wywołać skutek, o którym mowa w art 22 ust. 1 oraz wynikający z art 22 ust. 2.
	Gmina:	Ostrowite	Długość osi linii na przedmiotowej działce [m]:	99	
Skala:	Obręb:	Stara Olszyna			
Skala: 1 : 1 000	Nr działki:	4	Powierzchnia ograniczenia na przedmiotowej działce [m ²]	1025	
Data opracowania mapy:					
2024-11-21					



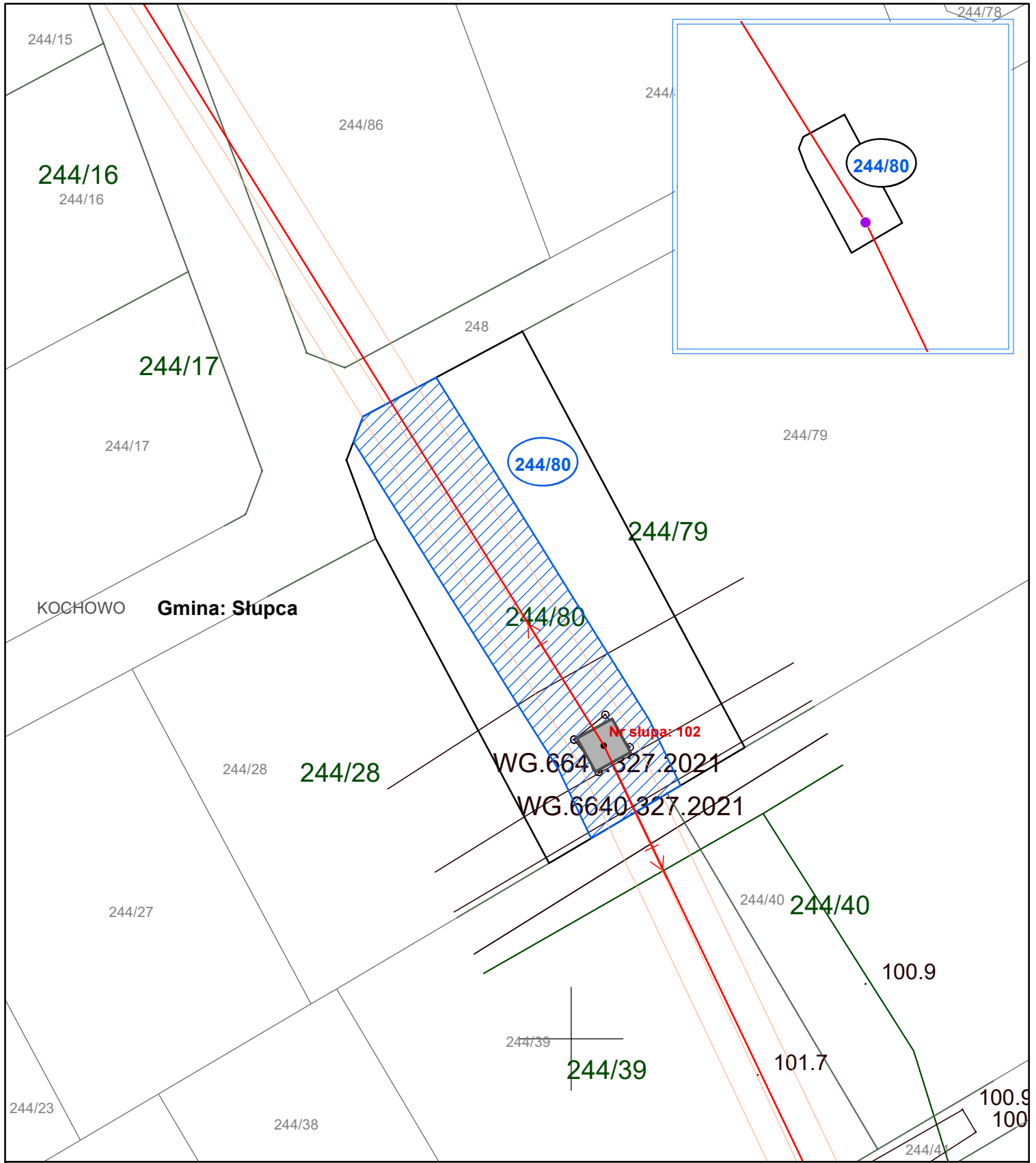
Sporządzono na podstawie mapy zasadniczej pozyskanej z państwowego zasobu geodezyjnego i kartograficznego zgodnie z licencją: WG.6642.1008.2023_3023_CL2 - wydaną przez starostę słupeckiego

 0 5 10 Metry	Plan trasy linii elektroenergetycznej 110 kV El. Pątnów - Powidz - Witkowo				Legenda: Oś istniejącej linii elektroenergetycznej wraz z przewodami linii 110 kV Istniejące stanowisko słupowe WN 110 kV Numer działki ewidencyjnej objętej wnioskiem Granica działki ewidencyjnej objętej wnioskiem Granice terenu objętego wnioskiem o wydanie decyzji o ustaleniu lokalizacji inwestycji towarzyszącej Obszar, w stosunku do którego decyzja o ustaleniu lokalizacji inwestycji towarzyszącej w zakresie sieci przesyłowej ma wywołać skutek, o którym mowa w art 22 ust. 1 oraz wynikający z art 22 ust. 2.
	Gmina:	Słupca	Długość osi linii na przedmiotowej działce [m]:	191	
	Obręb:	Kochowo			
	Skala: 1 : 1 000	Nr działki:	45/2	Powierzchnia ograniczania na przedmiotowej działce [m ²]	
Data opracowania mapy: 2024-11-21					



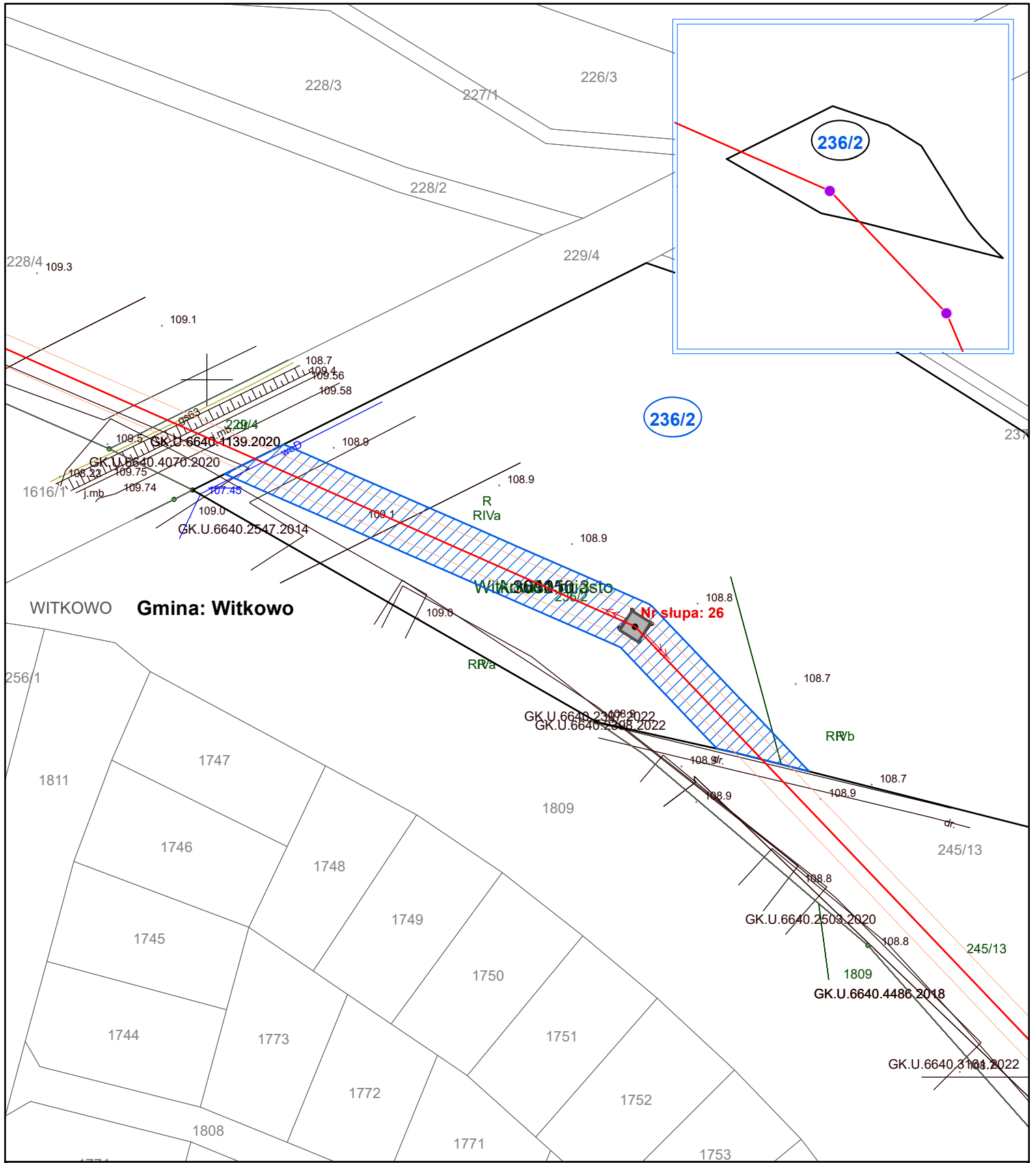
Sporządzono na podstawie mapy zasadniczej pozyskanej z państwowego zasobu geodezyjnego i kartograficznego zgodnie z licencją: WG.6642.1008.2023_3023_CL2 - wydaną przez starostę słupeckiego

	Plan trasy linii elektroenergetycznej 110 kV El. Pątnów - Powidz - Witkowo				Legenda: Oś istniejącej linii elektroenergetycznej wraz z przewodami linii 110 kV Istniejące stanowisko słupowe WN 110 kV Numer działki ewidencyjnej objętej wnioskiem Granica działki ewidencyjnej objętej wnioskiem Granice terenu objętego wnioskiem o wydanie decyzji o ustaleniu lokalizacji inwestycji towarzyszącej Obszar, w stosunku do którego decyzja o ustaleniu lokalizacji inwestycji towarzyszącej w zakresie sieci przesyłowej ma wywołać skutek, o którym mowa w art 22 ust. 1 oraz wynikający z art 22 ust. 2.
	Gmina:	Słupca	Długość osi linii na przedmiotowej działce [m]:	41	
Skala:	Obręb:	Kochowo			
1 : 500	Nr działki:	244/75	Powierzchnia ograniczenia na przedmiotowej działce [m ²]	422	
Data opracowania mapy:					
2024-11-21					



Sporządzono na podstawie mapy zasadniczej pozyskanej z państwowego zasobu geodezyjnego i kartograficznego zgodnie z licencją: WG.6642.1008.2023_3023_CL2 - wydaną przez starostę słupeckiego

	Plan trasy linii elektroenergetycznej 110 kV EI. Pątnów - Powidz - Witkowo				Legenda: Oś istniejącej linii elektroenergetycznej wraz z przewodami linii 110 kV Istniejące stanowisko słupowe WN 110 kV Numer działki ewidencyjnej objętej wnioskiem Granica działki ewidencyjnej objętej wnioskiem Granice terenu objętego wnioskiem o wydanie decyzji o ustaleniu lokalizacji inwestycji towarzyszącej Obszar, w stosunku do którego decyzja o ustaleniu lokalizacji inwestycji towarzyszącej w zakresie sieci przesyłowej ma wywołać skutek, o którym mowa w art 22 ust. 1 oraz wynikający z art 22 ust. 2.
	Gmina: Słupca	Długość osi linii na przedmiotowej działce [m]: 46	Obręb: Kochowo	Powierzchnia ograniczenia na przedmiotowej działce [m ²]: 462	
Skala: 1 : 500	Nr działki: 244/80				
Data opracowania mapy: 2024-11-21					



Sporządzono na podstawie mapy zasadniczej pozyskanej z państwowego zasobu geodezyjnego i kartograficznego zgodnie z licencją: WG.6642.1008.2023_3023_CL2 - wydaną przez starostę gnieźnieńskiego

 0 5 10 Metry Skala: 1 : 1 000 Data opracowania mapy: 2024-11-21	Plan trasy linii elektroenergetycznej 110 kV EI. Pątnów - Powidz - Witkowo				Legenda: Oś istniejącej linii elektroenergetycznej wraz z przewodami linii 110 kV Istniejące stanowisko słupowe WN 110 kV Numer działki ewidencyjnej objętej wnioskiem Granica działki ewidencyjnej objętej wnioskiem Granice terenu objętego wnioskiem o wydanie decyzji o ustaleniu lokalizacji inwestycji towarzyszącej Obszar, w stosunku do którego decyzja o ustaleniu lokalizacji inwestycji towarzyszącej w zakresie sieci przesyłowej ma wywołać skutek, o którym mowa w art 22 ust. 1 oraz wynikający z art 22 ust. 2.
	Gmina:	Witkowo - miasto	Długość osi linii na przedmiotowej działce [m]:	116	
	Obręb:	Witkowo			
	Nr działki:	236/2	Powierzchnia ograniczenia na przedmiotowej działce [m ²]	1146	