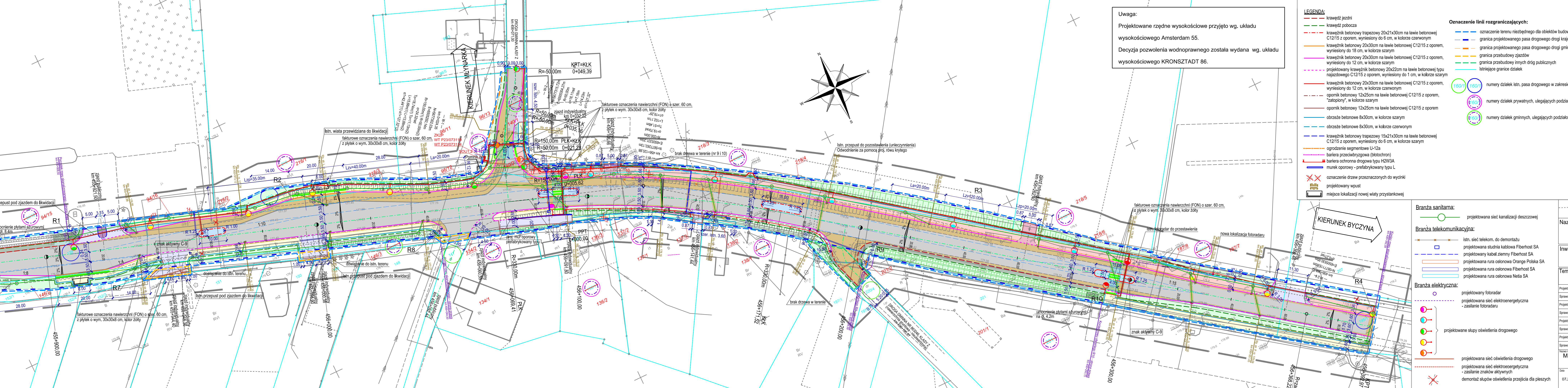


MAPA DO CELÓW PROJEKTOWYCH	
Oznaczenie kancelaryjne zgłoszenia pracy geodezyjnej	ODGK.6640.661.2024
Województwo	Wielkopolskie
Powiat	Kepiński
Jednostka ewidencyjna	300804_2
identyfikator	300804_2.0006
nazwa	Lęka Opatowska - obszar wiejski
Obszar ewidencyjny	Plaski
identyfikator	300804_2.0012
nazwa	Zmyślona Słupska
identyfikator	300804_2.0012
nazwa	Zmyślona Słupska
Skala mapy	1:500
prostopadłych płaskich	PL-2000, strona 6
Nazwa układu współrzędnych	układu wysokości
układu wysokości	PL-EVRF2007-AH
Oznaczenie granic obszaru, który był przedmiotem aktualizacji	
Data opracowania mapy	05.04.2024 r.
KABE Geodezja Bartosz Klimczuk	Bartosz Klimczuk
imię / nazwisko wykonawcy	podpis osoby reprezentującej wykonawcę
Mateusz Klimczuk	upr. nr 23238
imię / nazwisko geodezy uprawnionego, który wykonał mapę	nr uprawnień / podpis geodety
<p><i>* Należy podać skróty opis składowości gruntu wraz ze sposobem jej oznaczenia na mapie, a w przypadku kiedy zgłoszone do inwentaryzacji lub o których brak jest informacji w mapach zasadowych.</i></p> <p><i>Nie wyklucza się istnienia w terenie innych nie wykazanych na niniejszej mapie urządzeń poziomych, które nie były zgłoszone do inwentaryzacji lub o których brak jest informacji w mapach zasadowych.</i></p> <p>Kolorem czerwonym zaznaczono punkty osnowy geodezyjnej, które podlegają ochronie. Zgodnie z art. 48 pkt 3 ustawy z dnia 17 maja 1989 r. Prawo Geodezyjne i Kartograficzne Kto (...), niszczy, uszkodza i przemieszcza znaki geodezyjne (...), podlega karze grzywny.</p>	

GEODEZJA UPRAWNIIONY
mgr inż. Mateusz Klimczuk
Upr. nr 23238

Poświadczam, że niniejszy dokument został opracowany w wyniku prac geodezyjnych i kartograficznych, których rezultaty zawiera operat techniczny wpisany do ewidencji materiałów państwowego zasobu geodezyjnego i kartograficznego

STAROSTA KEPIŃSKI
P. 3008. 2024. 680
(Identyfikator ewidencyjny materiału zasobu - operatu technicznego)
19.04.2024 R.
(Data wpisana do operatu technicznego do ewidencji materiałów zasobu)
Z UP. STAROSTY
Karolina Matusek
(imię, nazwisko i podpis osoby reprezentującej organ)



Uwaga:
Projektowane rzędne wysokościowe przyjęto wg. układu wysokościowego Amsterdam 55.
Decyzja pozwolenia wodnoprawnego została wydana wg. układu wysokościowego KRONSTADT 86.

- LEGENDA:**
- krawędź jezdni
 - krawędź pobocza
 - krawędź betonowy trapezowy 20x21x30cm na lawie betonowej C12/15 z oporem, wyniesiony do 6 cm, w kolorze czerwonym
 - krawędź betonowy 20x30cm na lawie betonowej C12/15 z oporem, wyniesiony do 18 cm, w kolorze szarym
 - krawędź betonowy 20x30cm na lawie betonowej C12/15 z oporem, wyniesiony do 12 cm, w kolorze szarym
 - projektowany krawędź betonowy 20x22cm na lawie betonowej typu najazdowego C12/15 z oporem, wyniesiony do 1 cm, w kolorze szarym
 - krawędź betonowy 20x30cm na lawie betonowej C12/15 z oporem, wyniesiony do 12 cm, w kolorze szarym
 - opornik betonowy 12x25cm na lawie betonowej C12/15 z oporem, "zatopiony", w kolorze szarym
 - opornik betonowy 12x25cm na lawie betonowej C12/15 z oporem
 - obrzeże betonowe 8x30cm, w kolorze szarym
 - obrzeże betonowe 8x30cm, w kolorze czerwonym
 - krawędź betonowy trapezowy 15x21x30cm na lawie betonowej C12/15 z oporem, wyniesiony do 6 cm, w kolorze szarym
 - ogrodzenie segmentowe U-12a
 - bariera przeciwbieżowa (bielochron)
 - bariera ochronna drogowa typu H2W3A
 - murek oporowy - prefabrykowany typu L
 - oznaczenie drzew przeznaczonych do wycinki
 - projektowany upust
 - miejsce lokalizacji nowej wiaty przystankowej
- Oznaczenie linii rozgraniczających:**
- oznaczenie terenu niezbędnego dla obiektów budowlanych, w tym:
 - granicza projektowanego pasa drogowego drogi krajowej
 - granicza projektowanego pasa drogowego drogi gminnej
 - granicza przebudowy zjazdów
 - granicza przebudowy innych dróg publicznych
 - istniejące granice działek
 - numery działek istn. pasa drogowego w zakresie inwestycji
 - numery działek prywatnych, ulegających podziałowi
 - numery działek gminnych, ulegających podziałowi
- Projektowane nawierzchnie:**
- remont nawierzchni jezdni
 - nowa konstrukcja nawierzchni jezdni
 - utwardzone pobocze destruktem bitumicznym
 - nawierzchnia bitumiczna ścieżki pieszo - rowerowej
 - nawierzchnia bitumiczna ścieżki pieszo - rowerowej wzmocniona przez zjazd oraz nawierzchnia bitumiczna zjazdów
 - nawierzchnia chodnika i dojeżdż do posesji z kostki betonowej w kolorze szarym, gr. 8 cm, na podspocy cem. - piask.
 - nawierzchnia wyspy dzielącej z kostki betonowej typu Cegła, w kolorze czerwonym, gr. 8cm, na podspocy cem. - piask.
 - nawierzchnia zjazdów z kostki betonowej w kolorze grafitowym, gr. 8 cm, na podspocy cem. - piask.
 - nawierzchnia powierzchni wylączonych z ruchu pieszych/pachwin najazdowych, z kostki kamiennej nierulegalej, o wym. 18x18cm, na podspocy cementowo - piaskowej
 - projektowane pobocze trawiste/humusowanie wraz z obsianiem mieszanką traw
 - projektowane umocnienie płytami ażurowymi
 - nawierzchnia wyspy dzielącej z kostki betonowej typu Cegła, w kolorze grafitowym, gr. 8cm, na podspocy cem. - piask.
- Branża sanitarna:**
- projektowana sieć kanalizacji deszczowej
- Branża telekomunikacyjna:**
- istn. sieć telekom. do demontażu
 - projektowana studnia kablowa Fiberhost SA
 - projektowany kabel ziemny Fiberhost SA
 - projektowana rura osłonowa Orange Polska SA
 - projektowana rura osłonowa Fiberhost SA
 - projektowana rura osłonowa Netia SA
- Branża elektryczna:**
- projektowany fotoradar
 - projektowana sieć elektroenergetyczna - zasilanie fotoradaru
 - projektowane słupy oświetlenia drogowego
 - projektowana sieć oświetlenia drogowego
 - projektowana sieć elektroenergetyczna - zasilanie znaków aktywnych
 - demontaż słupów oświetlenia przejścia dla pieszych

Nazwa Firmy	NBProjekt Krzysztof Szczepaniak ul. Wł. Komara 2 62-050 Mosina		
Inwestor:	Skarb Państwa - Generalny Dyrektor Dróg Krajowych i Autostrad działający przez Generalną Dyрекcję Dróg Krajowych i Autostrad ul. Sienkiewicza 60 60-783 Poznań		
Temat	Rozbudowa drogi krajowej nr 11 w m. Plaski w ramach zadania: "Uspokojenie ruchu na DK11 w m. Plaski"		
Projektował	mgr inż. Krzysztof Szczepaniak	WPK0257/POOD/08	Podpis
Sprawdził	mgr inż. Paweł Szczepaniak	WPK0356/PWOD/17	Podpis
Projektował	inż. Leszek Warzecha	404/87/Pw	Podpis
Sprawdził	inż. Jan Warzecha	220/79/Pw	Podpis
Projektował	mgr inż. Przemysław Kwarciński	DTT-TU02234/02U	Podpis
Sprawdził	mgr inż. Dawid Siśkopa	WPK0184/PWOD/12	Podpis
Projektował	mgr inż. Agnieszka Bosacka	71312/131317/PW002	Podpis
Sprawdził	inż. Agnieszka Rak	SKU1159/PW050K	Podpis
Mapa przedstawiająca proponowany przebieg drogi z zaznaczeniem terenu niezbędnego dla obiektów budowlanych oraz istniejące uzbrojenie terenu			
Data	07.2024	Skala	1:500
Faza	Projekt budowlany	Nr rys.	1.0