

LEGENDA :

Elementy projektowane:

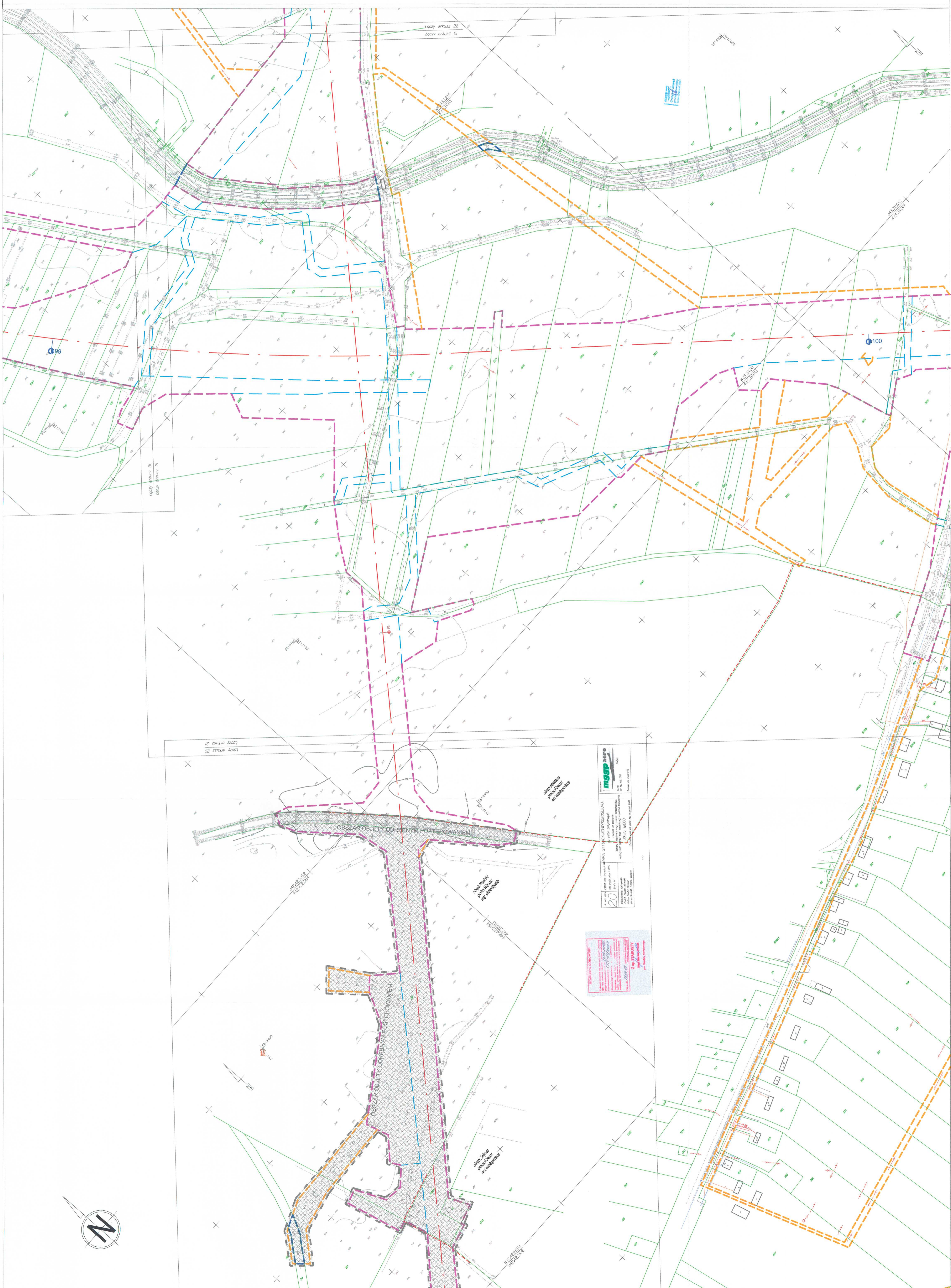
- Projektowana osi
- Linie rozgraniczające - teren inwestycji
- Teren przeznaczony do zabudowy
- Teren przeznaczony do przebudowy wód innych kategorii
- Teren niezbędny do przebudowy ślad
- Teren niezbędny - teren wód płynących
- Teren dzierżawy od PKP
- Teren wód powierzchniowych (energetyka, telekomunikacja, woda)
- Teren dzierżawy od PKP pod obiekty inżynierskie i drogi innych kategorii
- Obszar objęty osobnym postępowaniem

Istniejące uzbrojenie i zagospodarowanie terenu

- Istniejące obiekty mostowe
- Istniejące zabudowa
- Granica i oznaczenia działek
- Istniejące rowy
- Istniejące przepływy
- Istniejące słupki
- Istniejące przewody napowietrzne NN
- Istniejące przewody napowietrzne SN
- Istniejące przewody napowietrzne WN
- Istniejące przewody telekomunikacyjne
- Uzbrojenie podziemne - gaz
- Uzbrojenie podziemne - kanalizacja
- Uzbrojenie podziemne - elektroenergetyka
- Uzbrojenie podziemne - telekomunikacja
- Uzbrojenie podziemne wodociąg
- Granica obrębów
- Granica administracyjna województwa
- Granica administracyjna powiatu
- Granica administracyjna gminy

Załącznik nr
do decyzji
Wojewódzkiego Urzędu
Ochrony Środowiska
Nr. 42202.2009.117.4.
o zezwoleniu na realizację
inwestycji drogowej

z up. Wojewody Wielkopolskiego
Arkadiusz Wójcik - Puzroszka
z up. Dyrektora Wydziału
Infrastruktury i Rolnictwa



mosp s.p.a.
Miejscowość: Poznań
ul. ...
Kontakt: ...

STANOWISKO
...
...
...

GDDKIA
GENERALNA DYPLOMACJA DRÓG KRAJOWYCH/AUTOSTRAD
62-723 Poznań ul. Skłodowskiej 5a

ARCADIS
ul. ...
...
...

**Materiały do wniosku o wydanie decyzji
o zezwoleniu na realizację inwestycji drogowej**

Wydział Inżynierii i Rolnictwa
Poznań (A-2 wjeżdża "Chlebem", W. W. (A-8 wjeżdża "Władza")
Odcinek Karczasko - Korzasko

Wzrost: ...
Ciężar ciała: ...
Data: 2009/09/30
Lp. pozycji: 2
Lp. pozycji: 13/16