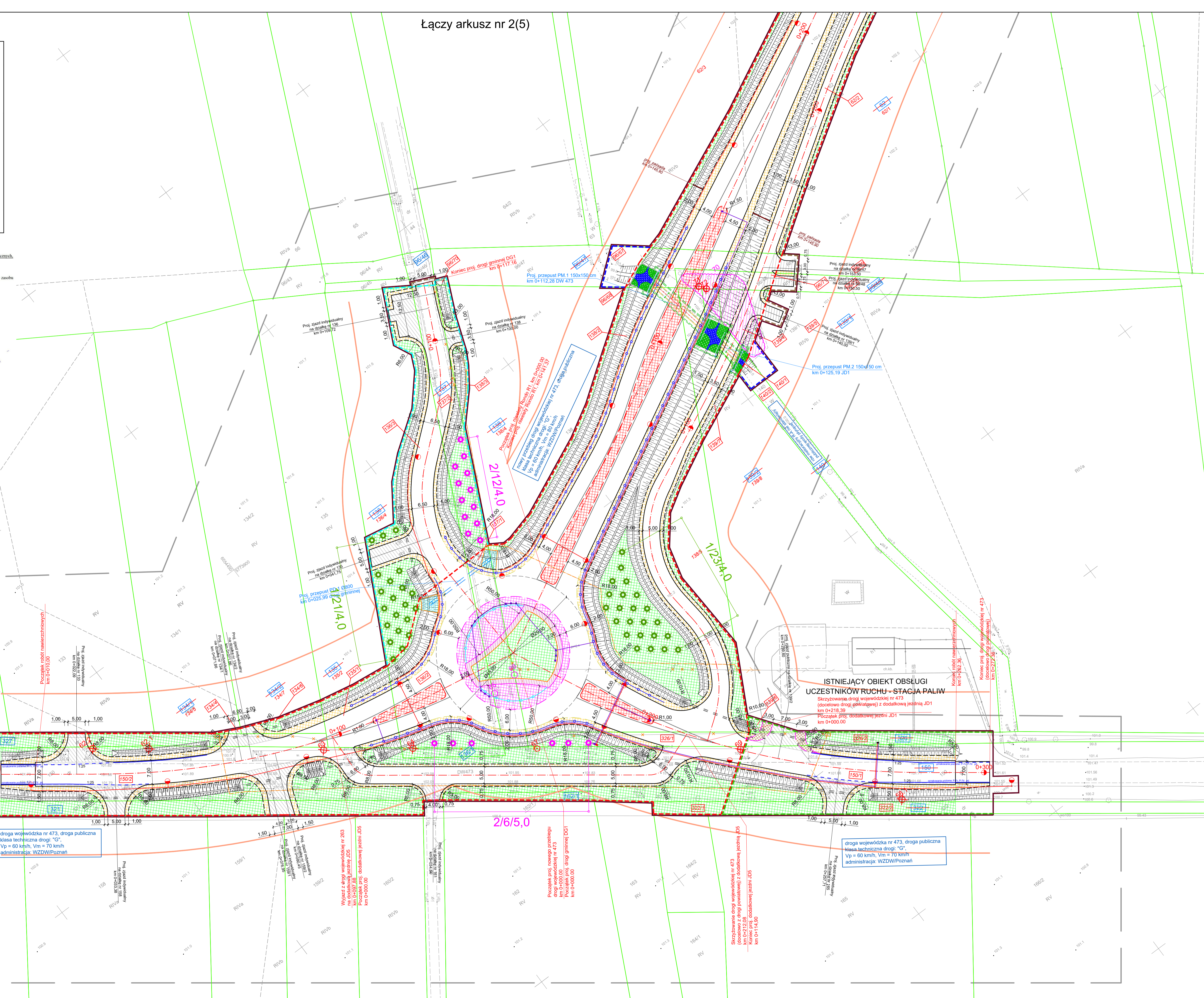


MAPA DO CELÓW PROJEKTOWYCH	
Identyfikator zgłoszenia prac geodezyjnych	GK.6440.1528.2024
Podmiot wykonujący prace geodezyjne	DABIE
Nazwa inwestycji	SOBÓTKA
Adres inwestycji	300904_5 - DABIE
Identyfikator - nazwa	0021 - SOBÓTKA
Wzrosty	według aktu aktualizacji
Skala mapy / Numer tabeli mapy zasadniczej	1: 600 6.170.27.09.2.2; 6.170.27.10.1.1; 6.170.27.10.1.3
Nazwa obiektu	20005
Wzrosty	PL-EVRF2007-NH
Informacje o aktualizacji	Mapa do celów projektowych oparta wyłącznie na danych geodezyjnych i kartograficznych. Nie należy wykorzystywać danych z innych źródeł.
Informacje o aktualizacji	Mapa do celów projektowych oparta wyłącznie na danych geodezyjnych i kartograficznych. Nie należy wykorzystywać danych z innych źródeł.
Data opracowania mapy	30.08.2024 r.
GEOKART GEODEZJA Sp. z o.o. ul. Młoczników 11, 60-000 Poznań NIP: 780-000-00-00, REGON: 142089000 Anna Lewandowska NIP: 780-000-00-00, REGON: 142089000	
Robert Świderek ul. Młoczników 11, 60-000 Poznań NIP: 780-000-00-00, REGON: 142089000 Robert Świderek NIP: 780-000-00-00, REGON: 142089000	

Jestem świadomy odpowiedzialności karnej za złożenie fałszywego oświadczenia.
 Oświadczam, że niniejszy dokument został opracowany w wyniku prac geodezyjnych i kartograficznych, których rezultaty zawiera operat techniczny porządkowo zweryfikowany.
 Identyfikator zgłoszenia prac geodezyjnych: GK.6440.1528.2024
 Identyfikator ewidencyjny systemu technicznego wyposągu do ewidencji materiałów państwowego zasobu geodezyjnego i kartograficznego: P.3009.2024.1512
 Nazwa segm. Słaby Geodezji i Kartografii: STAROSTA KOŁSKI
 Wykonawca prac geodezyjnych: GEOKART GEODEZJA Sp. z o.o.
 Imię i nazwisko kierownika prac geodezyjnych: Robert Świderek
 Numer uprawnień zawodowych kierownika prac geodezyjnych: 17139
 Numer i data opublikowania dokumentu potwierdzającego wynik wyrywkowej weryfikacji:
 Protokół nr 1 weryfikacji wyników zgłoszonych prac geodezyjnych z dnia 09.09.2024 r.



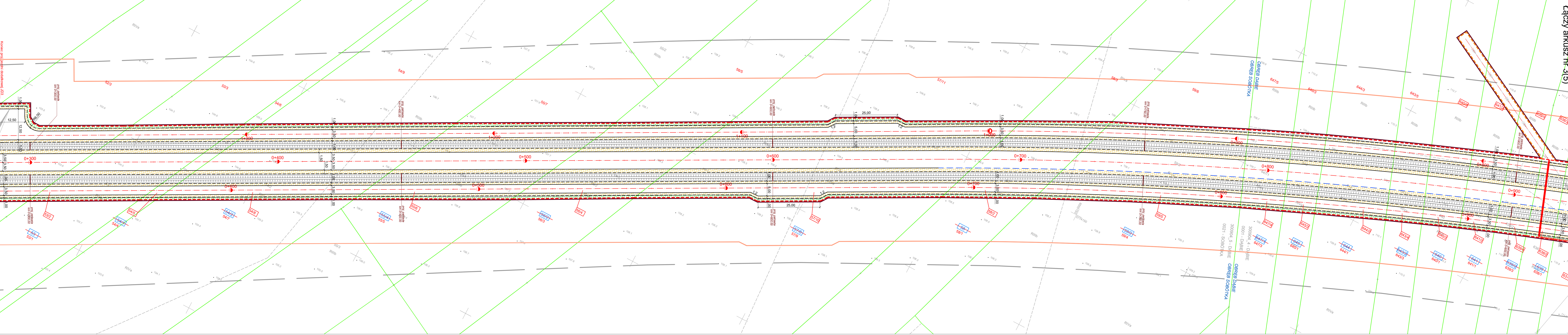
Legenda	
	- linia określająca granice terenu niezbędnego dla obiektów budowlanych w tym:
	- linia rozgraniczająca teren drogi wojewódzkiej nr 473
	- linia rozgraniczająca teren drogi wojewódzkiej nr 263
	- linia rozgraniczająca teren drogi powiatowej
	- linia rozgraniczająca teren drogi gminnej
	- linia określająca zakres budowy lub przebudowy innych dróg publicznych
	- linia określająca zakres przebudowy urządzeń melioracyjnych w celu udogodnienia
	- linia określająca zakres budowy lub przebudowy sieci uzbrojenia terenu
	- linia określająca zakres budowy lub przebudowy zjazdów
	- istniejąca granica działki
	- numer działki przeznaczony pod inwestycje
	- numer działki przed podziałem
	- numer działki po podziale przeznaczony pod inwestycje
	- numer działki po podziale nieprzeznaczony pod inwestycje
	- odciążenie drogi (8m od krawędzi drogi wojewódzkiej i powiatowej (8m od krawędzi drogi gminnej))
	- Zapis w art. 42 pkt 1 ustawy z dnia 21 marca 1985 r. "o drogach publicznych" dotyczy budowania jezdni 5m od krawędzi w odległości od jezdni 8m od zewnętrznej krawędzi jezdni drogi powiatowej, oraz 5m od zewnętrznej krawędzi jezdni drogi gminnej
BRANŻA DROGOWA	
	- proj. osi
	- proj. krawędź jezdni asfaltowej
	- proj. krawędź pobocza
	- proj. krawędź pasa ruchu
	- proj. krawędź betonowy szczyt 20x30x100 cm
	- proj. opornik betonowy 20x30x100 cm
	- proj. opornik betonowy 12x25x100 cm
	- projektowany krawędź betonowy trapezowy 15-21x30x100 cm
	- proj. krawędź kamiernej trapezowej 15-21x30x100 cm
	- proj. krawędź kamiernej 20x30x100 cm
	- proj. obrzeże betonowe 8x30x100 cm
	- proj. ściek przykrawędziowy z dwóch rzędów kostki betonowej
	- proj. wyspki szczyt jezdniowy z przykrawędziem wraz z umocnieniem
	- wyspa z obciążeniem kamieniem na podłożu betonowym gr. 15 cm C8/10
	- proj. przepust drogowy
	- proj. kanalizacja rowu drogowego
	- proj. bariera drogowa ochronna stalowa
	- proj. bariera drogowa ochronna stalowa rozbramiona
	- proj. bariera ochronna typu U-11a (kolor żółty - RAL 1023)
	- proj. zabezpieczenie rowu drogowego z umocnieniem wlotowym
	- obciążenie kamieniem na podłożu betonowym gr. 15 cm C8/10
	- proj. oznakowanie poziome: linia krawędziowa P-7d
	- proj. nawierzchnia asfaltowa
	- proj. pobocza gruntowa o nawierzchni ulepszonej z jawnego kruszywa łamanego
	- proj. nawierzchnia chodnika z kostki betonowej, kolor szary - gr. 8 cm
	- proj. nawierzchnia ścieżki pieszo-rowerowej z kostki betonowej, kolor szary - gr. 8 cm
	- proj. nawierzchnia zjazdowa z kostki betonowej, kolor grafitowy - gr. 8 cm
	- proj. nawierzchnia zjazdowa, nawierzchnia asfaltowa
	- proj. nawierzchnia zaskali postępowej z kostki betonowej, kolor szary - gr. 8 cm
	- proj. nawierzchnia wyspy wysiękowej z kostki betonowej, kolor czerwony - gr. 8 cm
	- proj. zieleni (humus z obciążeniem mieszanką traw)
	- proj. nawierzchnia z kostki granitowej 18x18 cm, kolor szary
	- proj. nawierzchnia z kostki granitowej 8x11 cm, kolor szary
	- proj. wyspa ronda - kruszywo łamane 0/31,5 - gr. 15 cm ułożone na geowłókninie
	- proj. pobocza oświetlone z kostki granitowej 18x18 cm
BRANŻA TELEKOMUNIKACYJNA	
	- proj. sieć telekomunikacyjna dzielnia
	- proj. zabezpieczenie sieci telekomunikacyjnej turą osłonową
	- proj. studnia telekomunikacyjna kablowa
BRANŻA ELEKTROENERGETYCZNA	
	- proj. sieć elektroenergetyczna
	- proj. zabezpieczenie sieci elektroenergetycznej
	- proj. słup elektroenergetyczny
	- słup elektroenergetyczny do likwidacji
	- proj. latarnia
	- proj. znak aktywny
BRANŻA WODNO-KANALIZACYJNA	
	- istn. sieć wodociągowa do likwidacji
	- proj. sieć wodociągowa
	- istn. sieć kanalizacyjna do likwidacji
	- proj. sieć kanalizacyjna sanitarnej
BRANŻA ZIELEN	
	- ist. drzewo przeznaczone do wycinki
	- ist. obszar krzewów przeznaczonych do wycinki
	- projektowana lokalizacja nasadzenia drzew: klon polny (Acer campestre 'Eclair')
	- projektowana lokalizacja nasadzenia drzew: jesion wyniośle (Fraxinus excelsior 'Athena')

INWESTOR	WYKONAWCA	
 Wielkopolski Zarząd Dróg Wojewódzkich w Poznaniu ul. Wilcza 51, 61-623 Poznań NIP: 780-000-00-00, REGON: 142089000	 Pracownia Projektowa DROG-CAD ul. Bohdana 10, 60-000 Poznań NIP: 780-000-00-00, REGON: 142089000	 WPKP231POOD06 ul. Bohdana 10, 60-000 Poznań NIP: 780-000-00-00, REGON: 142089000
Nazwa inwestycji	"Budowa nowego przebiegu drogi wojewódzkiej nr 473 Kolo - Dąbie w m. Dąbie"	
Tytuł rysunku	Proponowany przebieg drogi, z zaznaczeniem terenu niezbędnego dla obiektów budowlanych oraz istniejące uzbrojenie terenu	
Projektant branży drogowej	mgr inż. Maciej NOWAK	Podpis
Sprawdzający branży drogowej	inż. Adam CHMIELEWSKI	Podpis
Stadium dokumentacji:	Branża:	Data sprawdzenia i opracowania:
Materiały do wydania decyzji ZRID		08.2024
		Skala: 1:500
		Numer rysunku: 1.ZRID

MAPA DO CEŁÓW PROJEKTOWYCH	
Identyfikator zgłoszenia prac geodezyjnych	GK.6640.1528.2024
Pokazanie obszaru objęcia prac	DABIE
Jednostka ewidencyjna	300904_5 - DABIE
Obszar ewidencyjny	0021 - SOBOTKA
Jednostka ewidencyjna	300904_4 - DABIE
Obszar ewidencyjny	0001 - DABIE
Działka ewidencyjna nr	1 według zakresu aktualizacji
Skala mapy / Numer arkusza mapy zasadniczej	1 : 500 / 6.170.27.10.1.1; 6.170.27.08.3.3; 6.170.27.10.1.2; 6.170.27.08.3.4; 6.170.27.08.4.3; 6.170.27.08.4.1
Nazwa układu współrzędnych	2000/6
Opisane granice obszaru, który był przedmiotem aktualizacji	PL-EVRF2007-NH
Informacje o stabilnościach gruntowych mających wpływ na zapobieżenie przemieszczeniu się punktów pomiarowych w kolejnych Wznowieniach	Mapa do celów projektowych została wykonana bez uwzględnienia stabilności gruntowych ujętych w kolejnych Wznowieniach
Data opracowania mapy	30.08.2024 r.
GEOKART GEODEZJA Sp. z o.o. ul. Ukramka 11 Zalesze, 62-209 Swarzędz NIP: 781-200-10-10 REGON: 142000000 KRS: 000026000 Sąd Rejonowy dla M. St. w Poznaniu, XII KRS 000026000 Anna Lewandowska inż. i makroinżynier, MSc, opracowała mapę	
Robert Świdarski inż. inżynier, kierownika prac geodezyjnych inż. Robert Świdarski inżynier geodezyjny (pr.2018) NIP: 781-200-10-10 REGON: 142000000 KRS: 000026000 Sąd Rejonowy dla M. St. w Poznaniu, XII KRS 000026000 inżynier zawodowych podpisy inżyniera prac geodezyjnych	
Arkusz nr 2(5)	

Jestem świadomy odpowiedzialności karnej za złożenie fałszywego oświadczenia.
 Oświadczam, że niniejszy dokument został opracowany w wyniku prac geodezyjnych i kartograficznych, których rezultaty zawarte zostały w niniejszym zestawieniu.
 Identyfikator zgłoszenia prac geodezyjnych: GK.6640.1528.2024
 Identyfikator ewidencyjny oparta technologicznie wystąpiędo do ewidencji materiałów państwowego zasobu geodezyjnego i kartograficznego: P.3009.2024.1532
 Nazwa organu Służby Geodezyjnej i Kartograficznej: STAROSTA KOŁSKI
 Wykonawca prac geodezyjnych: GEOKART GEODEZJA Sp. z o.o.
 Inne i nazwisko kierownika prac geodezyjnych: Robert Świdarski
 Numer uprawnień zawodowych kierownika prac geodezyjnych: 17139
 Numer i data sporządzenia dokumentu potwierdzającego wynik pozytywnej weryfikacji:
 Protokół nr 1 weryfikacji wyników zgłoszonych prac geodezyjnych z dnia 09.09.2024 r.

Łączy arkusz nr 1(5)



Legenda

BRANŻA DROGOWA

- proj. os
- proj. krawężnik jezdni asfaltowej
- proj. krawężnik pobocza
- proj. krawężnik pasa ruchu
- proj. krawężnik betonowy 20x30x100 cm
- proj. opornik betonowy 20x30x100 cm
- proj. opornik betonowy 12x25x100 cm
- projektowany krawężnik betonowy trapezowy 15-21x30x100 cm
- proj. krawężnik kamienny trapezowy 15-21x30x100 cm
- proj. krawężnik kamienny 20x30x100 cm
- proj. obrzeże betonowe 8x30x100 cm
- proj. sieć przykrawężnikowy z dwóch rzędów kostki betonowej
- proj. wpust uliczny żebrowy i przykrawężnik wraz z umocnieniem wylotu z oblatywny kamiennej na podłożu betonowym gr. 15 cm CB10
- proj. przepust drogowy
- proj. kanalizacja rowu drogowego
- proj. bariera drogowo ochronna stalowa
- proj. bariera drogowo ochronna stalowa rozbiaralna
- proj. bariera ochronna typu U-11a (kolor żółty - RAL 1023)
- proj. zanurzenie rowu drogowego z umocnieniem wlot/wylot: oblatywna kamienka na podłożu betonowym gr. 15 cm CB10
- proj. oznakowanie poziome: linia krawężniowa P-7d

BRANŻA TELEKOMUNIKACYJNA

- proj. sieć telekomunikacyjna doziemna
- proj. zabezpieczenie sieci telekomunikacyjnej rura osłonowa
- proj. studnia telekomunikacyjna kablowa

BRANŻA ELEKTROENERGETYCZNA

- proj. sieć elektroenergetyczna
- proj. zabezpieczenie sieci elektroenergetycznej
- skłp elektroenergetyczny
- skłp elektroenergetyczny do likwidacji
- proj. latarnia
- proj. znak aktywny

BRANŻA WODO-KANALIZACYJNA

- istn. sieć wodociągowa do likwidacji
- proj. sieć wodociągowa
- istn. sieć kanalizacji sanitarnej do likwidacji
- proj. sieć kanalizacji sanitarnej

BRANŻA ZIELEŃ

- ist. drzewo przeznaczone do wycinki
- ist. obszar krzewów przeznaczonych do wycinki
- projektowana lokalizacja nasadzenia drzewa: klon polny / Acer campestre 'Elsrijk'
- projektowana lokalizacja nasadzenia drzewa: jesion wyniośle / Fraxinus excelsior 'Aldena'

BRANŻA TELEKOMUNIKACYJNA

- proj. nawierzchnia asfaltowa
- proj. pobocze gruntowe o nawierzchni ułożonej z jasnego kruszywa łamanego
- proj. nawierzchnia chodnika z kostki betonowej, kolor szary - gr. 8 cm
- proj. nawierzchnia ścieki pieszrowerowej z kostki betonowej, kolor szary - gr. 8 cm
- proj. nawierzchnia zjazdów z kostki betonowej, kolor grafitowy - gr. 8 cm
- proj. nawierzchnia zjazdów z kostki betonowej, kolor grafitowy - gr. 8 cm
- proj. nawierzchnia zjazdów z kostki betonowej, kolor szary - gr. 8 cm
- proj. nawierzchnia zatoki postojowej z kostki betonowej, kolor szary - gr. 8 cm
- proj. nawierzchnia wysypki rozdzielającej z kostki betonowej, kolor czerwony - gr. 8 cm
- proj. zielen (humus z oblatem mieszanką traw)
- proj. nawierzchnia z kostki granitowej 18x18 cm, kolor szary
- proj. wysypka rinda - kruszywo łamane 0/31,5 - gr. 15 cm ułożone na geowłókninie
- proj. pobocze utwardzone

BRANŻA ELEKTROENERGETYCZNA

- proj. sieć telekomunikacyjna doziemna
- proj. zabezpieczenie sieci telekomunikacyjnej rura osłonowa
- proj. studnia telekomunikacyjna kablowa

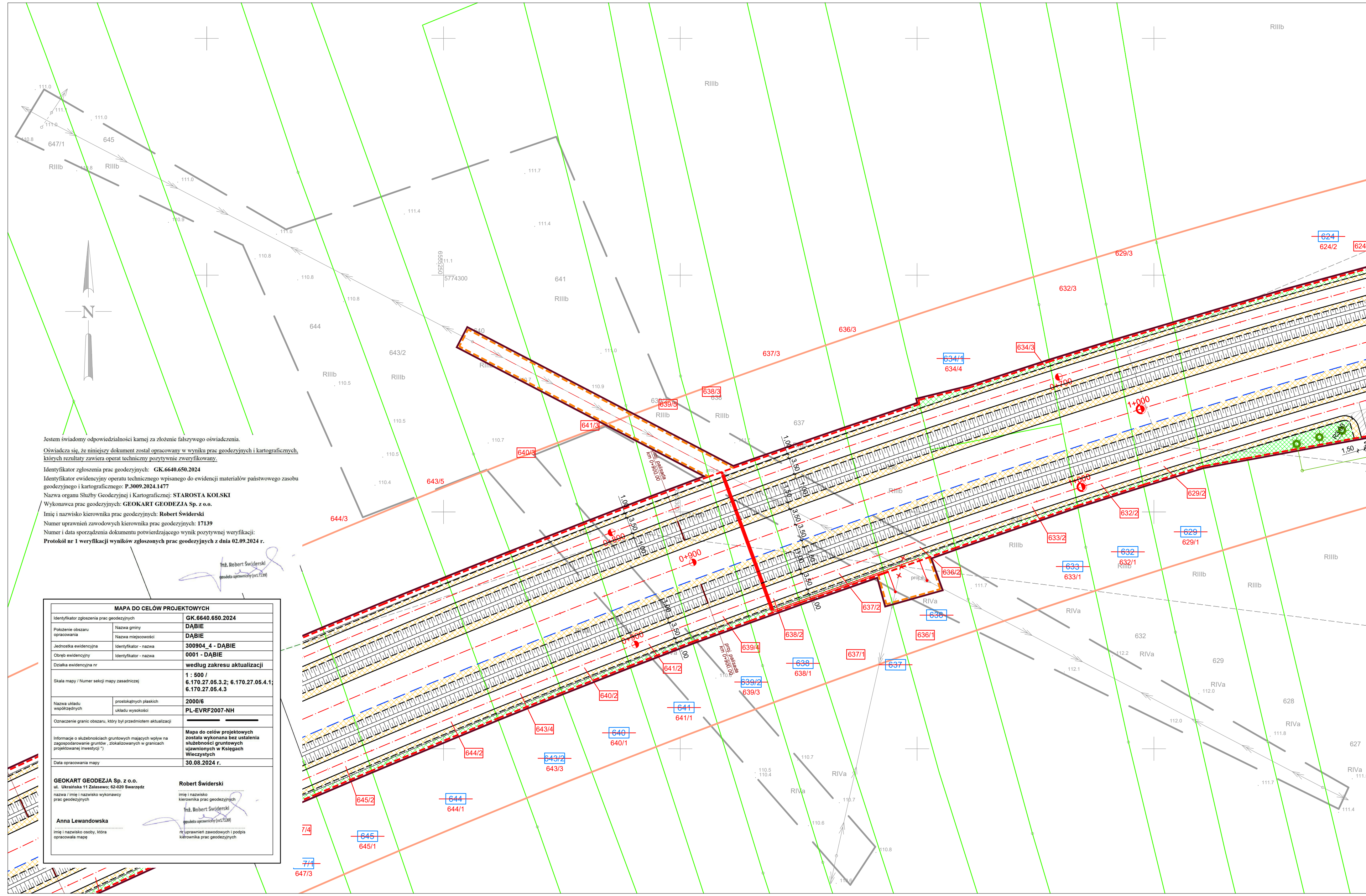
BRANŻA WODO-KANALIZACYJNA

- istn. sieć wodociągowa do likwidacji
- proj. sieć wodociągowa
- istn. sieć kanalizacji sanitarnej do likwidacji
- proj. sieć kanalizacji sanitarnej

BRANŻA ZIELEŃ

- ist. drzewo przeznaczone do wycinki
- ist. obszar krzewów przeznaczonych do wycinki
- projektowana lokalizacja nasadzenia drzewa: klon polny / Acer campestre 'Elsrijk'
- projektowana lokalizacja nasadzenia drzewa: jesion wyniośle / Fraxinus excelsior 'Aldena'

INWESTOR	WYKONAWCA		
Wielkopolski Zarząd Dróg Wojewódzkich w Poznaniu, ul. Wilczak 51, 61-623 Poznań, tel. 61-832 00 00, e-mail: biuro@zardrog.pl			
Pracownia Projektowa DROG-CAD, ul. Wolności 102/5, 62-400 Swarzędz, tel. 61-832 00 00, e-mail: biuro@drog-cad.pl			
Nazwa inwestycji	"Budowa nowego przebiegu drogi wojewódzkiej nr 473 Koło - Dąbie w m. Dąbie"		
Tytuł rysunku	Proponowany przebieg drogi, z zaznaczeniem terenu niezbędnego dla obiektów budowlanych oraz istniejące uzbrojenie terenu		
Projektant branży drogowej	mgr inż. Maciej NOWAK	WKP/0089/POOD/08	Podpis
Sprawdzający branży drogowej	inż. Adam CHMIELEWSKI	WKPD/231/POOD/08	Podpis
Stadium dokumentacji i opracowania:	Branża:	Data sprawdzenia i opracowania:	Skala:
Materiały do wydania decyzji ZRID		08.2024	1:500
			Numer rysunku:
			2.ZRID



Jestem świadomy odpowiedzialności karnej za złożenie fałszywego oświadczenia.
 Oświadczam, że niniejszy dokument został opracowany w wyniku prac geodezyjnych i kartograficznych, których rezultaty zawiera operat techniczny pozytywnie zweryfikowany.
 Identyfikator zgłoszenia prac geodezyjnych: GK.6640.650.2024
 Identyfikator ewidencyjny operatu technicznego wpisanego do ewidencji materiałów państwowego zasobu geodezyjnego i kartograficznego: P.3009.2024.1477
 Nazwa organu Służby Geodezyjnej i Kartograficznej: STAROSTA KOŁSKI
 Wykonawca prac geodezyjnych: GEOKART GEODEZJA Sp. z o.o.
 Imię i nazwisko kierownika prac geodezyjnych: Robert Świdzinski
 Numer uprawnień zawodowych kierownika prac geodezyjnych: 17139
 Numer i data sporządzenia dokumentu potwierdzającego wynik pozytywnej weryfikacji:
 Protokół nr 1 weryfikacji wyników zgłoszonych prac geodezyjnych z dnia 02.09.2024 r.

MAPA DO CELÓW PROJEKTOWYCH	
Identyfikator zgłoszenia prac geodezyjnych	GK.6640.650.2024
Pakiet obszarów opracowania	Nazwa gminy: DABIE Nazwa miejscowości: DABIE
Jednostka ewidencyjna	300904_4 - DABIE
Obszar ewidencyjny	0001 - DABIE
Działka ewidencyjna nr	według zakresu aktualizacji
Skala mapy / Numer sekcji mapy zasadniczej	1 : 500 / 6.170.27.05.3.2; 6.170.27.05.4.1; 6.170.27.05.4.3
Nazwa układu współrzędnych	prostopadłych płaskich układu wysokości
Oznaczenie granic obszaru, który był przedmiotem aktualizacji	PL-EVRF2007-NH
Informacje o służebnościach gruntowych mających wpływ na zagospodarowanie gruntów, oświadczeniach w granicach projektowanej inwestycji *)	Mapa do celów projektowych została wykonana bez ustalenia służebności gruntowych ujawnionych w Księgach Wiejskich
Data opracowania mapy	30.08.2024 r.
GEOKART GEODEZJA Sp. z o.o. ul. Ukraina 11 Zaleszów; 62-020 Bwarzewo	Robert Świdzinski imię i nazwisko kierownika prac geodezyjnych inż. Robert Świdzinski pełnomocnik inż. J. J. J.
Anna Lewandowska imię i nazwisko osoby, która opracowała mapę	nr uprawnień zawodowych i podpis kierownika prac geodezyjnych

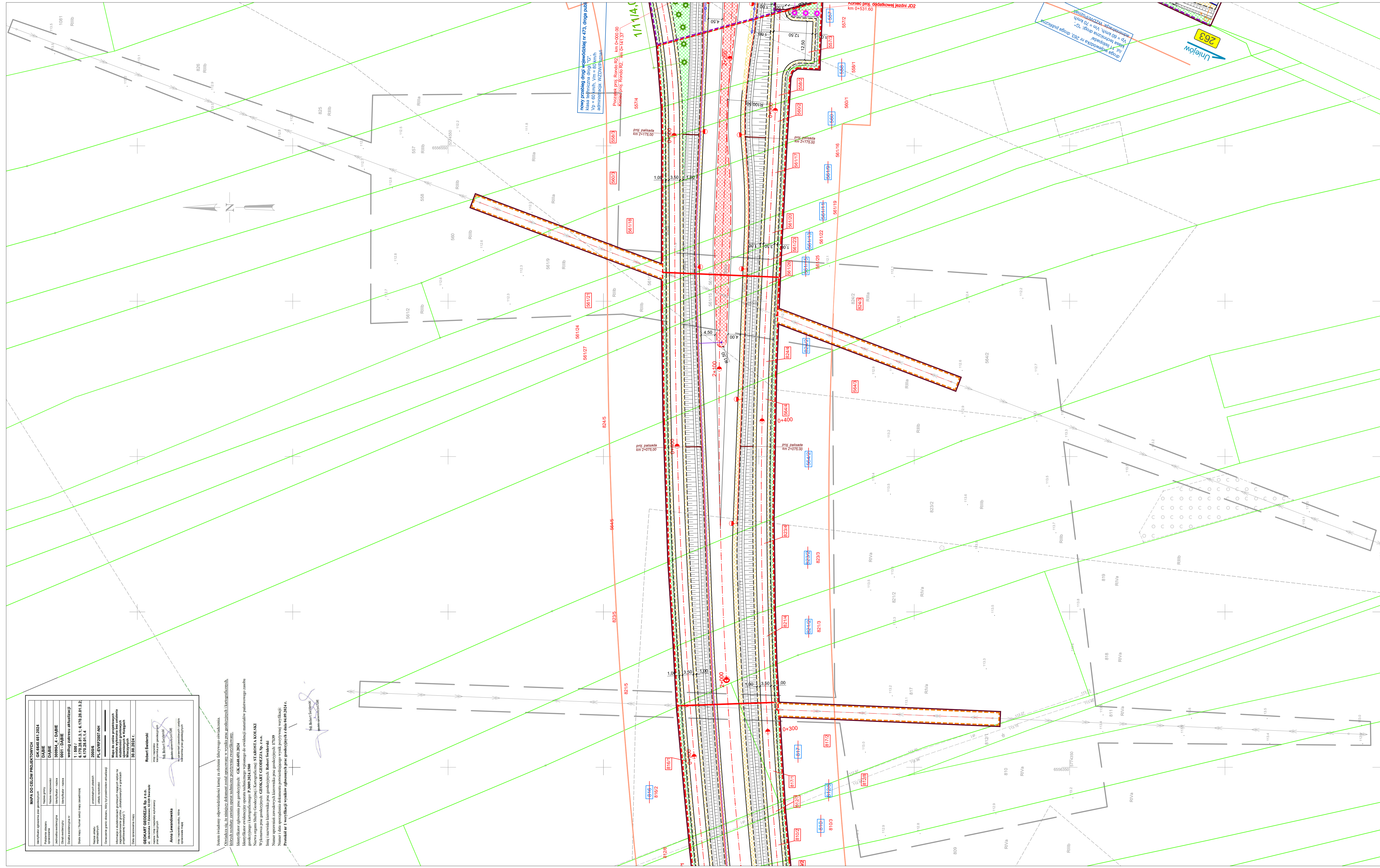
- ### Legenda
- linia określająca granice terenu niezbędnego dla obiektów budowlanych w tym:
 - linia rozgraniczająca teren drogi wojewódzkiej nr 473
 - linia rozgraniczająca teren drogi wojewódzkiej nr 263
 - linia rozgraniczająca teren drogi powiatowej
 - linia rozgraniczająca teren drogi gminnej
 - linia określająca zakres budowy lub przebudowy innych dróg publicznych
 - linia określająca zakres przebudowy urządzeń melioracyjnych w celu uregulowania
 - linia określająca zakres budowy lub przebudowy sieci uzbrojenia terenu
 - linia określająca zakres budowy lub przebudowy zjazdów
 - istniejąca granica działki
 - numer działki przeznaczonej pod inwestycję
 - numer działki przedziałem
 - numer działki po podziale przeznaczonej pod inwestycję
 - numer działki po podziale nieprzeznaczonej pod inwestycję
 - oddziaływanie drogi (8m od krawędzi drogi wojewódzkiej i powiatowej 6m od krawędzi drogi gminnej)

- ### BRANŻA TELEKOMUNIKACYJNA
- proj. sieć telekomunikacyjna doziemna
 - proj. zabezpieczenie sieci telekomunikacyjnej rurą osłonową
 - proj. studnia telekomunikacyjna kablowa
- ### BRANŻA ELEKTROENERGETYCZNA
- proj. sieć elektroenergetyczna
 - proj. zabezpieczenie sieci elektroenergetycznej
 - proj. słup elektroenergetyczny
 - ist. słup elektroenergetyczny do likwidacji
 - proj. latarnia
 - proj. znak aktywny
- ### BRANŻA WODNO-KANALIZACYJNA
- istn. sieć wodociągowa do likwidacji
 - proj. sieć wodociągowa
 - istn. sieć kanalizacji sanitarnej do likwidacji
 - proj. sieć kanalizacji sanitarnej

- ### BRANŻA ZIELEŃ
- ist. drzewo przeznaczone do wycinki
 - ist. obszar krzewów przeznaczonych do wycinki
 - projektowana lokalizacja nasadzenia drzewa: klon polny /Acer campestre 'Elsrijk'/
 - projektowana lokalizacja nasadzenia drzewa: jesion włoszy /Fraxinus excelsior 'Altena'/

- ### BRANŻA DROGOWA
- proj. oś
 - proj. krawężel jezdni asfaltowej
 - proj. krawężel pobocza
 - proj. krawężel pasa ruchu
 - proj. krawężel betonowy uliczny 20x30x100 cm
 - proj. opornik betonowy 20x30x100 cm
 - proj. opornik betonowy 12x25x100 cm
 - projektowany krawężel betonowy trapezowy 15-21x30x100 cm
 - proj. krawężel kamienny trapezowy 15-21x30x100 cm
 - proj. krawężel kamienny 20x30x100 cm
 - proj. obrzeże betonowe 8x30x100 cm
 - (*) na łukach o promieniu do 12 m należy stosować krawężniki i oporniki łukowe
 - proj. ściek przykrawężnikowy z dwóch rzędów kostki betonowej
 - proj. wpust uliczny jezdniowy z przykanałkiem wraz z umocnieniem wylotu z okładziny kamienną na podłożu betonowym gr. 15 cm CB/10
 - proj. przepust drogowy
 - proj. kanalizacja rowu drogowego
 - proj. bariera drogowa ochronna stalowa
 - proj. bariera drogowa ochronna stalowa rozbierna
 - proj. bariera ochronna typu U-11a (kolor żółty - RAL 1023)
 - proj. zarównanie rowu drogowego z umocnieniem wylot/włot: okładzina kamienna na podłożu betonowym gr. 15 cm CB/10
 - proj. oznakowanie poziome: linia krawężlowa P-7d

INWESTOR	WYKONAWCA	
 Wielkopolski Zarząd Dróg Wojewódzkich w Poznaniu ul. Wilczak 51 61 - 623 Poznań	 Pracownia Projektowa DROG-CAD ul. rtm. Witosa Piasekiego 10/25, 62-400 Skupca tel. +48 61 241 01 74 e-mail: biuro@drogad.pl	 Pracownia Projektowa DROG-CAD ul. Botaniczna 10, 60-586 Poznań tel. +48 61 241 01 74 e-mail: biuro@drogad.pl
Nazwa inwestycji	"Budowa nowego przebiegu drogi wojewódzkiej nr 473 Kolo - Dąbie w m. Dąbie"	
Tytuł rysunku	Proponowany przebieg drogi, z zaznaczeniem terenu niezbędnego dla obiektów budowlanych oraz istniejące uzbrojenie terenu	
Projektant branży drogowej	mgr inż. Maciej NOWAK	WKP/0089/POOD/08 uprawnienia budowlane do projektowania bez ograniczeń w specjalności drogowej
Podpis		
Sprawdzający branży drogowej	inż. Adam CHMIELEWSKI	WKP/0231/POOD/06 uprawnienia budowlane do projektowania bez ograniczeń w specjalności drogowej
Podpis		
Stadium dokumentacji: Materiały do wydania decyzji ZRID	Branża:	Data sprawdzenia i opracowania: 08.2024
Skala:	1:500	Numer rysunku: 3.ZRID



- ### Legenda
- linia określająca granice terenu niezbędnego dla obiektów budowlanych w tym:
 - linia rozgraniczająca teren drogi wojewódzkiej nr 473
 - linia rozgraniczająca teren drogi wojewódzkiej nr 263
 - linia rozgraniczająca teren drogi powiatowej
 - linia rozgraniczająca teren drogi gminnej
 - linia określająca zakres budowy lub przebudowy innych dróg publicznych
 - linia określająca zakres przebudowy urządzeń melioracyjnych w celu uregulowania
 - linia określająca zakres budowy lub przebudowy sieci uzbrojenia terenu
 - linia określająca zakres budowy lub przebudowy zjazdów
 - istniejąca granica działki
- 2 - numer działki przeznaczony pod inwestycję
2/1 - numer działki przed podziałem
2/1 - numer działki po podziale przeznaczony pod inwestycję
2/1 - numer działki po podziale nieprzeznaczony pod inwestycję

- ### BRANŻA DROGOWA
- proj. osi
 - proj. krawężel jezdni asfaltowej
 - proj. krawężel pobocza
 - proj. krawężel pasa ruchu
 - proj. krawężnik betonowy szczyty 20x30x100 cm
 - proj. opornik betonowy 20x30x100 cm
 - proj. opornik betonowy 12x25x100 cm
 - projektowany krawężnik betonowy trapezowy 15-21x30x100 cm
 - proj. krawężnik kamierny trapezowy 15-21x30x100 cm
 - proj. krawężnik kamierny 20x30x100 cm
 - proj. obrzeże betonowe 8x30x100 cm
 - proj. ściek przykrawężnikowy z dwóch rzędów kostki betonowej
 - proj. wyspki szczyty jezdniowy z przykanałkiem wraz z umocnieniem
 - wyspki i obniżony kamierny na podłożu betonowym gr. 15 cm C8/10
 - proj. przepieśń drogowy
 - proj. kanalizacja niesdrogowa
 - proj. bariera drogowa ochronna stalowa
 - proj. bariera drogowa ochronna stalowa rozbrzeżna
 - proj. bariera ochronna typu U-11a (kolor żółty - RAL 1023)
 - proj. zarównanie rowu drogowego z przykanałkiem wraz z umocnieniem
 - obniżona kamierna na podłożu betonowym gr. 15 cm C8/10
 - proj. oznakowanie poziome: linia krawędziowa P-7d
 - proj. nawierzchnia asfaltowa
 - proj. pobocza gruntowa o nawierzchni ulepszonej z jawnego kruszywa łamanego
 - proj. nawierzchnia chodnika z kostki betonowej, kolor szary - gr. 8 cm
 - proj. nawierzchnia ścieżki pieszo-rowerowej z kostki betonowej, kolor szary - gr. 8 cm
 - proj. nawierzchnia zjazdowa z kostki betonowej, kolor grafitowy - gr. 8 cm
 - proj. nawierzchnia zaskali postępowej z kostki betonowej, kolor szary - gr. 8 cm
 - proj. nawierzchnia wyspy wysięzionej z kostki betonowej, kolor czerwony - gr. 8 cm
 - proj. zieleni (tłuma z obilaniem mieszkanką traw)
 - proj. nawierzchnia z kostki granitowej 18x18 cm, kolor szary
 - proj. nawierzchnia z kostki granitowej 8x11, kolor szary
 - proj. wyspa ronda - kruszywo łamane 0/31,5 - gr. 15 cm
 - ułożone na geowłókninie
 - proj. pobocza oświetlone z kostki granitowej 18x18 cm

- ### BRANŻA TELEKOMUNIKACYJNA
- proj. sieć telekomunikacyjna dzielnica
 - proj. zabezpieczenie sieci telekomunikacyjnej turą osłonową
 - proj. studnia telekomunikacyjna kublowa

- ### BRANŻA ELEKTROENERGETYCZNA
- proj. sieć elektroenergetyczna
 - proj. zabezpieczenie sieci elektroenergetycznej
 - skup elektroenergetyczny
 - skup elektroenergetyczny do likwidacji
 - proj. latarnia
 - proj. znak aktywny

- ### BRANŻA WODNO-KANALIZACYJNA
- istn. sieć wodociągowa do likwidacji
 - proj. sieć wodociągowa
 - istn. sieć kanalizacyjna do likwidacji
 - proj. sieć kanalizacyjna sanitarnej

- ### BRANŻA ZIELEN
- ist. drzewo przeznaczone do wycinki
 - ist. obszar krzewów przeznaczonych do wycinki
 - projektowana lokalizacja nasadzenia drzew: klon potny /Acer campestre 'Eclair'/
 - projektowana lokalizacja nasadzenia drzew: jesion wyniośle /Fraxinus excelsior 'Athena'/

WIA DO CELÓW PROJEKTOWYCH	
INWESTOR	Wojewódzki Zarząd Dróg
DATA	15.05.2024
NAZWA PRZEBIEGU	Przebieg drogi wojewódzkiej nr 473, droga publiczna
WYKONAWCA	Pracownia Projektowa DROG-CAD
PROJEKTANT	mgr inż. Maciej NOWAK
SPRAWDZAJĄCY	inż. Adam CHMIELEWSKI
DATA WYDANIA	08.2024
SKALA	1:500
NUMER RYSUNKU	6.ZRD

Niniejszym oświadczam, że niniejszy dokument jest zgodny z aktualnym stanem faktycznym i nie zawiera żadnych błędów, które mogłyby wpłynąć na realizację projektu.

Robert Świercki
 inż. Adam Chmielewski

INWESTOR	WYKONAWCA		
 Wielkopolski Zarząd Dróg Wojewódzkich w Poznaniu ul. Włoczańska 51, 61-623 Poznań tel. 61 823 10 00 e-mail: biuro@wzdrp.poznan.pl	 Pracownia Projektowa DROG-CAD ul. Włoczańska 51, 61-623 Poznań tel. 61 823 10 00 e-mail: biuro@drog-cad.pl		
Nazwa inwestycji	"Budowa nowego przebiegu drogi wojewódzkiej nr 473 Koło - Dąbie w m. Dąbie"		
Tytuł rysunku	Proponowany przebieg drogi, z zaznaczeniem terenu niezbędnego dla obiektów budowlanych oraz istniejące uzbrojenie terenu		
Projektant branży drogowej	mgr inż. Maciej NOWAK	WKP/0231/POOD/06	Podpis
Sprawdzający branży drogowej	inż. Adam CHMIELEWSKI	WKP/0231/POOD/06	Podpis
Stadium dokumentacji:	Branża:	Data sprawdzenia i opracowania:	Skala: Numer rysunku:
Materiały do wydania decyzji ZRID		08.2024	1:500 6.ZRD

