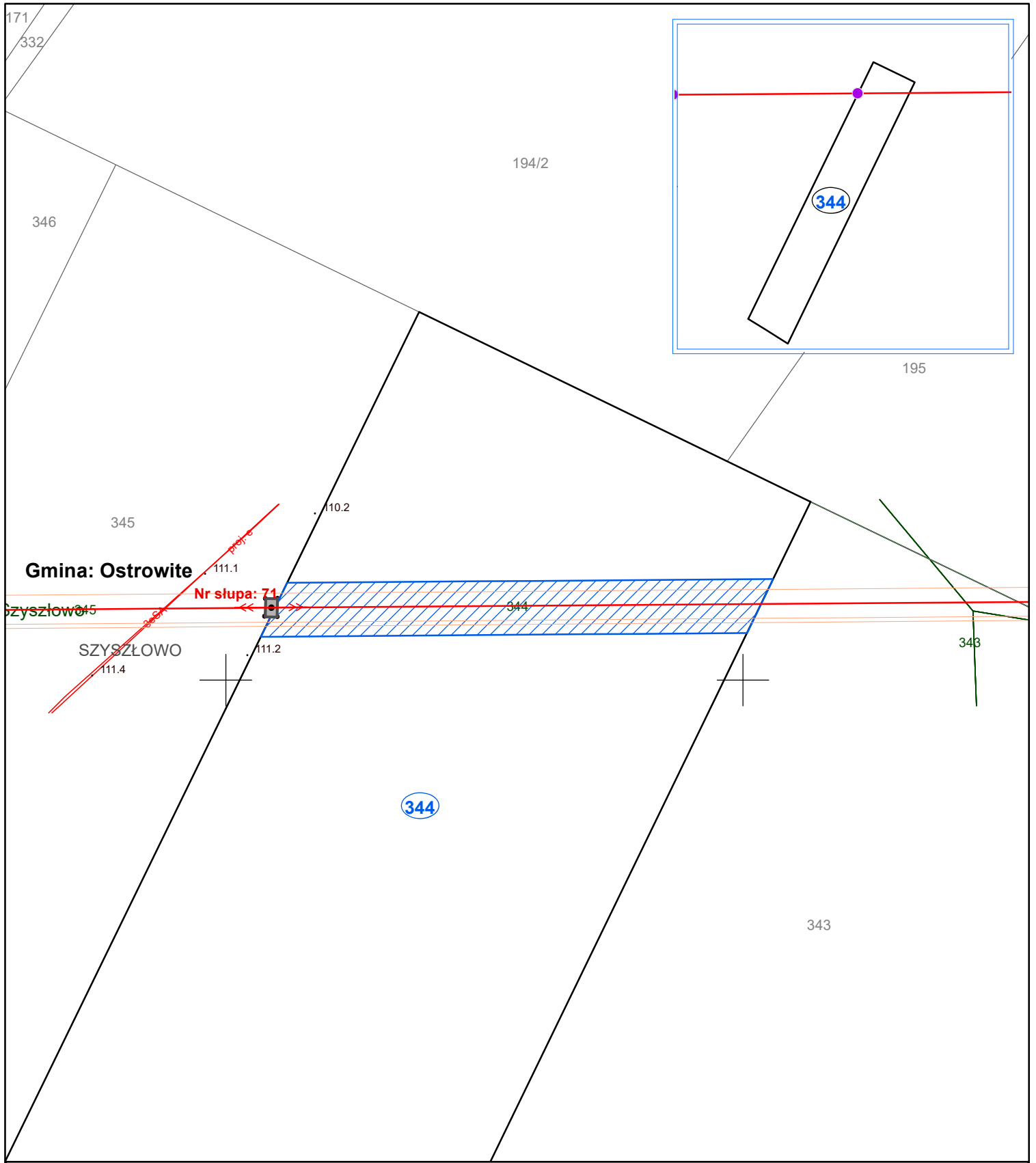


Załącznik nr 1 do decyzji  
Wojewody Wielkopolskiego  
Nr 2/2025  
znak: IR-III.747.1.2025.JP  
(zgodnie z datą w podpisie)

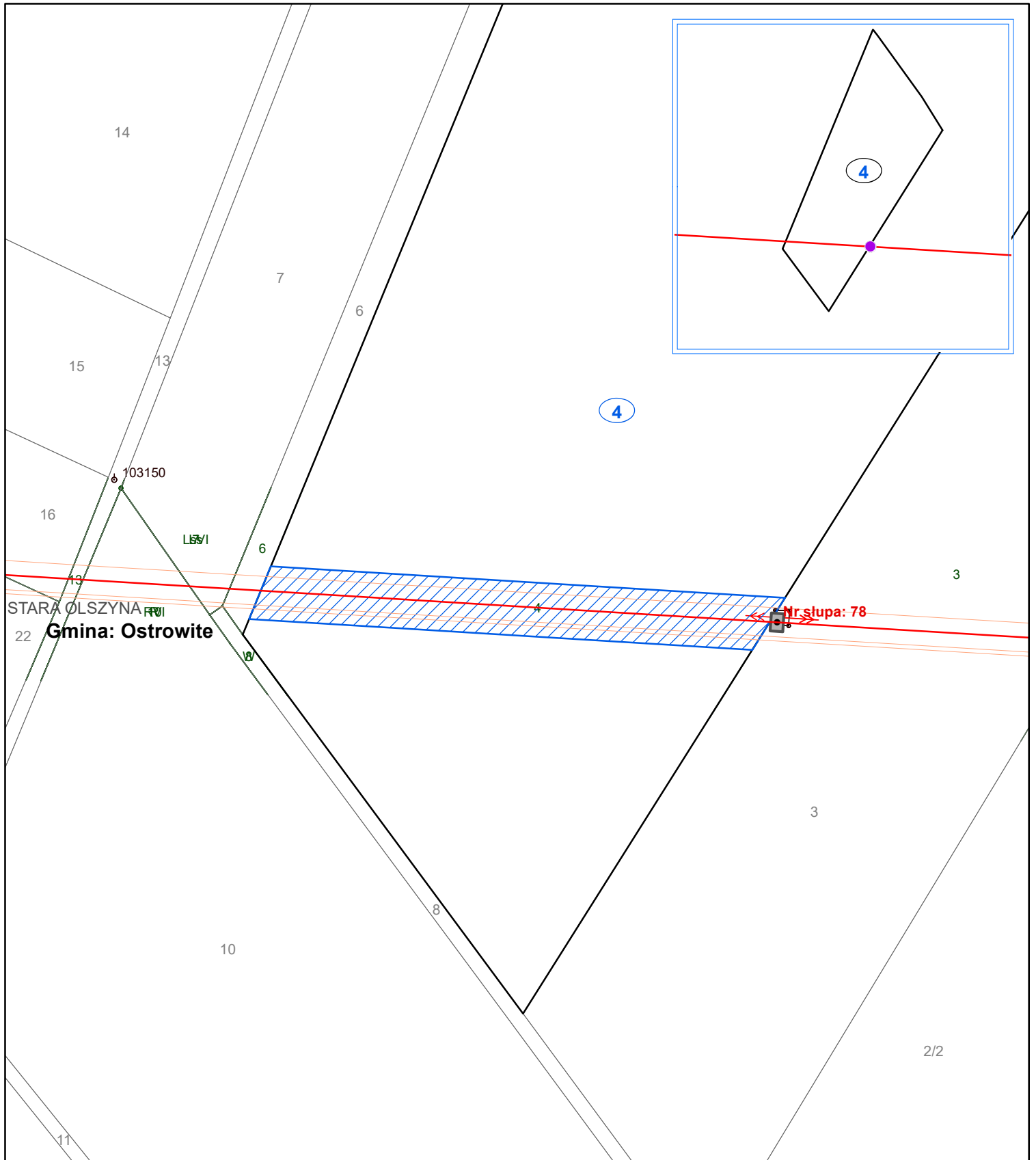
**z up. Wojewody Wielkopolskiego**  
Kierownik Oddziału  
Wydział Infrastruktury

Dokument wydany w postaci elektronicznej i podpisany  
kwalifikowanym podpisem elektronicznym.



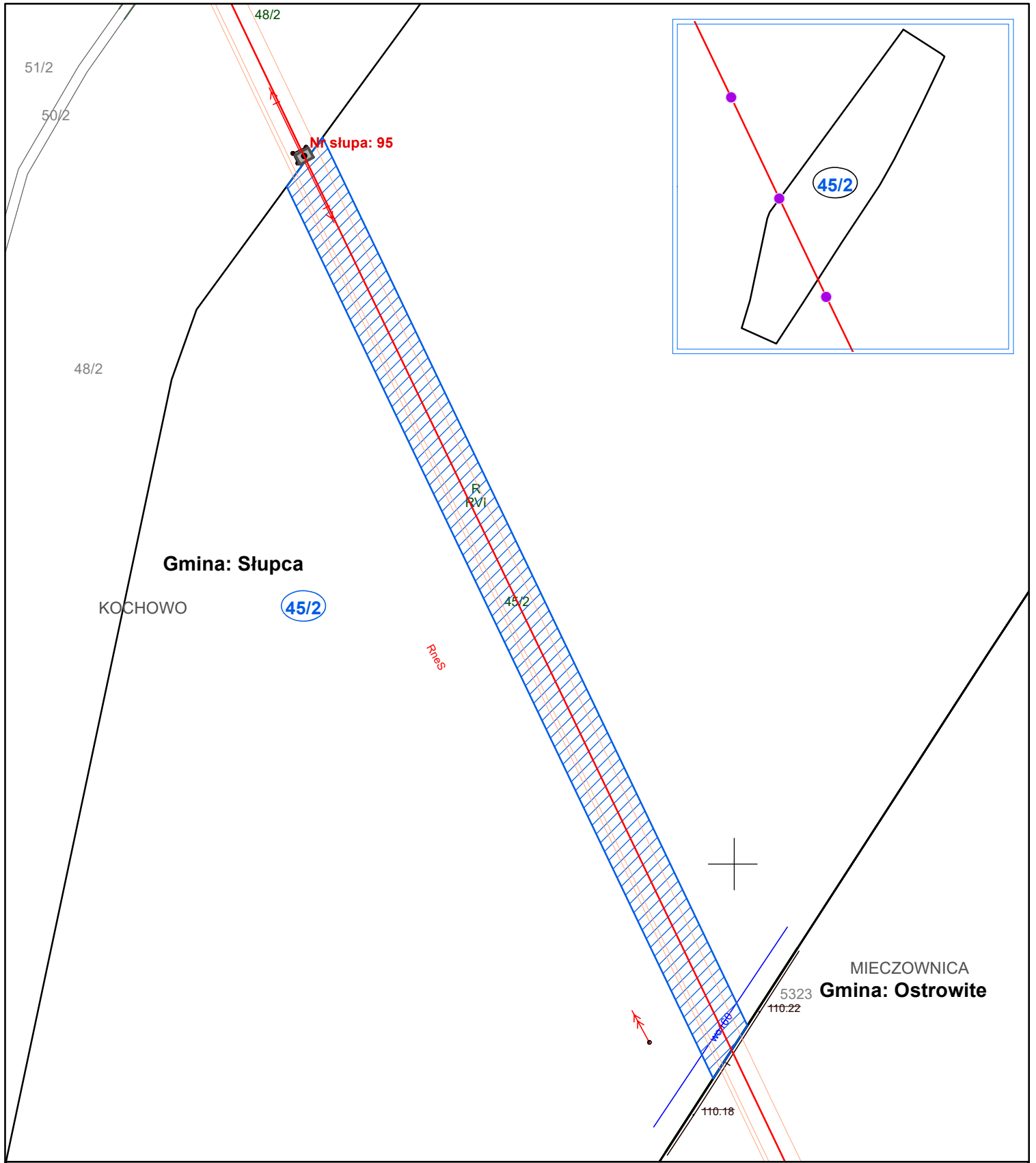
Sporządzono na podstawie mapy zasadniczej pozyskanej z państwowego zasobu geodezyjnego i kartograficznego zgodnie z licencją: WG.6642.1008.2023\_3023\_CL2 - wydaną przez starostę słupeckiego

  Skala: <b>1 : 1 000</b>	<b>Plan trasy linii elektroenergetycznej 110 kV</b> <b>EI. Pątnów - Powidz - Witkowo</b>				<b>Legenda:</b> Oś istniejącej linii elektroenergetycznej wraz z przewodami linii 110 kV Istniejące stanowisko słupowe WN 110 kV Numer działki ewidencyjnej objętej wnioskiem Granica działki ewidencyjnej objętej wnioskiem Granice terenu objętego wnioskiem Obszar, w stosunku do którego decyzja o ustaleniu lokalizacji inwestycji towarzyszącej w zakresie sieci przesyłowej ma wywołać skutek, o którym mowa w art 22 ust. 1 oraz wynikający z art 22 ust. 2.
	Gmina:	Ostrowite	Długość osi linii na przedmiotowej działce [m]:	94	
Data opracowania mapy:	Obręb:	Szyszłowo	Powierzchnia ograniczenia na przedmiotowej działce [m <sup>2</sup> ]	978	
2024-11-21	Nr działki:	344			



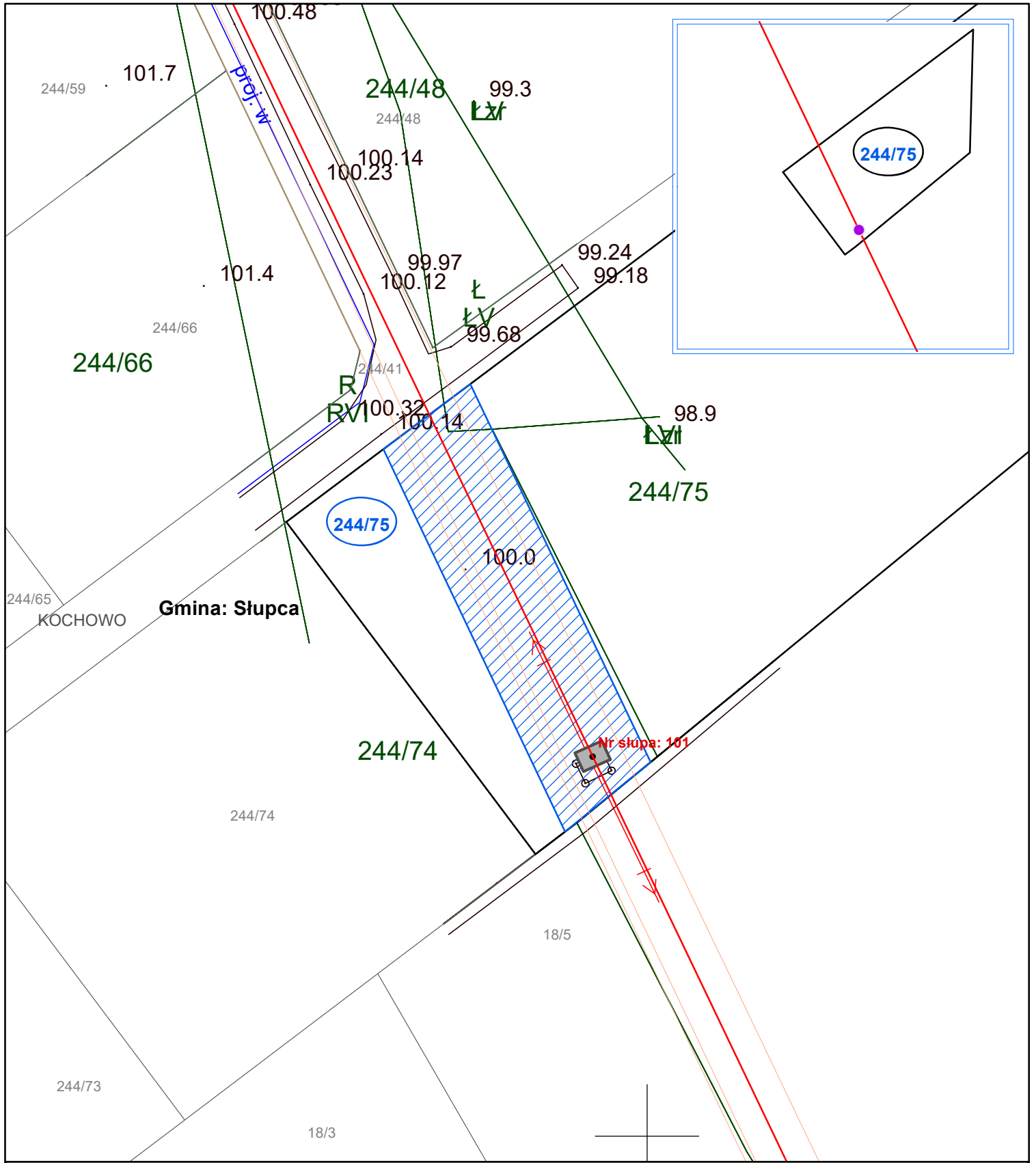
Sporządzono na podstawie mapy zasadniczej pozyskanej z państwowego zasobu geodezyjnego i kartograficznego zgodnie z licencją: WG.6642.1008.2023\_3023\_CL2 - wydaną przez starostę słupeckiego

 0 5 10 Metry	<b>Plan trasy linii elektroenergetycznej 110 kV</b> <b>EI. Pątnów - Powidz - Witkowo</b>				<b>Legenda:</b> Oś istniejącej linii elektroenergetycznej wraz z przewodami linii 110 kV Istniejące stanowisko słupowe WN 110 kV Numer działki ewidencyjnej objętej wnioskiem Granica działki ewidencyjnej objętej wnioskiem Granice terenu objętego wnioskiem Obszar, w stosunku do którego decyzja o ustaleniu lokalizacji inwestycji towarzyszącej w zakresie sieci przesyłowej ma wywołać skutek, o którym mowa w art 22 ust. 1 oraz wynikający z art 22 ust. 2.
	Gmina:	Ostrowite	Długość osi linii na przedmiotowej działce [m]:	99	
Skala:	1 : 1 000	Obręb:	Stara Olszyna		
Data opracowania mapy:	2024-11-21	Nr działki:	4	Powierzchnia ograniczenia na przedmiotowej działce [m <sup>2</sup> ]	1025



Sporządzono na podstawie mapy zasadniczej pozyskanej z państwowego zasobu geodezyjnego i kartograficznego zgodnie z licencją: WG.6642.1008.2023\_3023\_CL2 - wydaną przez starostę słupeckiego

  Skala: <b>1 : 1 000</b> Data opracowania mapy: <b>2024-11-21</b>	<b>Plan trasy linii elektroenergetycznej 110 kV</b> <b>EI. Pątnów - Powidz - Witkowo</b>			<b>Legenda:</b> Oś istniejącej linii elektroenergetycznej wraz z przewodami linii 110 kV Istniejące stanowisko słupowe WN 110 kV Numer działki ewidencyjnej objętej wnioskiem Granica działki ewidencyjnej objętej wnioskiem Granice terenu objętego wnioskiem Obszar, w stosunku do którego decyzja o ustaleniu lokalizacji inwestycji towarzyszącej w zakresie sieci przesyłowej ma wywołać skutek, o którym mowa w art 22 ust. 1 oraz wynikający z art 22 ust. 2.	
	Gmina:	Słupca	Długość osi linii na przedmiotowej działce [m]:	191	
	Obręb:	Kochowo			
	Nr działki:	45/2	Powierzchnia ograniczenia na przedmiotowej działce [m <sup>2</sup> ]	1985	



Sporządzono na podstawie mapy zasadniczej pozyskanej z państwowego zasobu geodezyjnego i kartograficznego zgodnie z licencją: WG.6642.1008.2023\_3023\_CL2 - wydaną przez starostę słupeckiego

	<b>Plan trasy linii elektroenergetycznej 110 kV</b> <b>EI. Pątnów - Powidz - Witkowo</b>				<b>Legenda:</b> Oś istniejącej linii elektroenergetycznej wraz z przewodami linii 110 kV Istniejące stanowisko słupowe WN 110 kV Numer działki ewidencyjnej objętej wnioskiem Granica działki ewidencyjnej objętej wnioskiem Granice terenu objętego wnioskiem Obszar, w stosunku do którego decyzja o ustaleniu lokalizacji inwestycji towarzyszącej w zakresie sieci przesyłowej ma wywołać skutek, o którym mowa w art 22 ust. 1 oraz wynikający z art 22 ust. 2.
	Gmina:	Słupca	Długość osi linii na przedmiotowej działce [m]:	41	
	Obręb:	Kochowo			
	Skala:	1 : 500			
Data opracowania mapy:	Nr działki:	244/75	Powierzchnia ograniczenia na przedmiotowej działce [m <sup>2</sup> ]	422	

