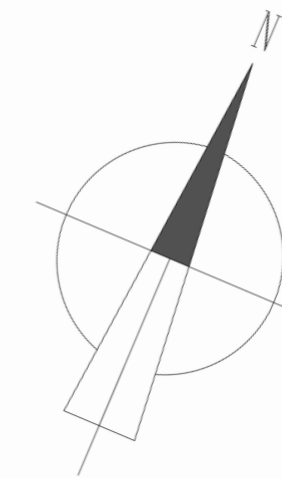
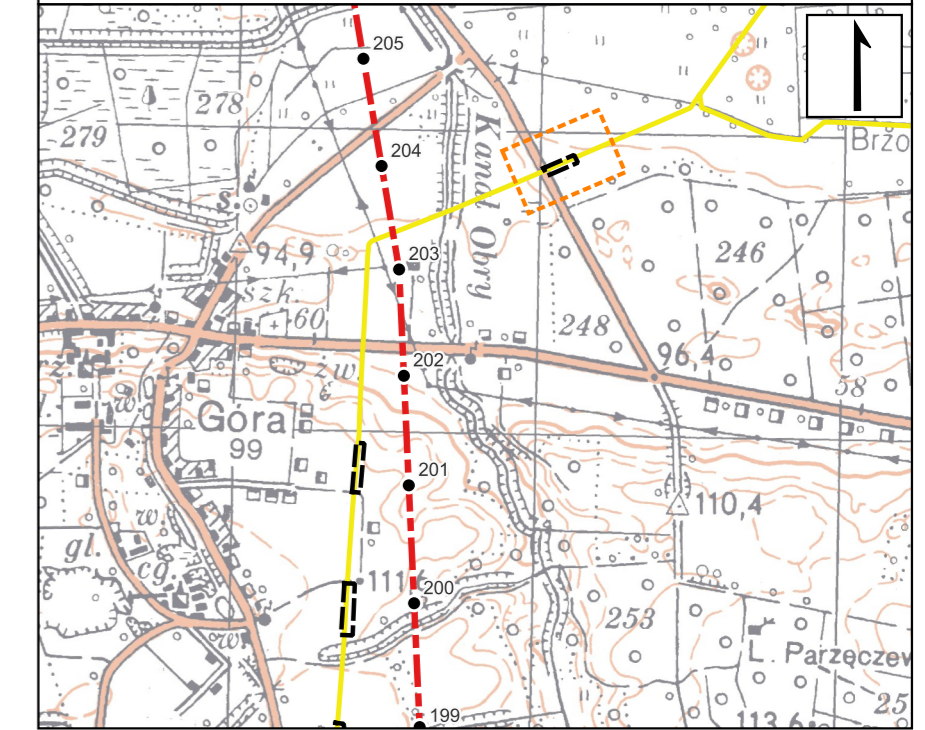


**MAPA POGLĄDOWA**  
skala 1 : 25 000

Lokalizacja terenu objętego wnioskiem w relacji do przebiegu trasy linii 400 kV Ostrów - Kromolice

**LEGENDA - mapa poglądowa:**

- Słupy linii 400 kV Ostrów-Kromolice
- Oś linii 400 kV Ostrów-Kromolice
- ▭ Granica terenu objętego wnioskiem
- ▭ Zasięg mapy określającej granice terenu objętego wnioskiem
- Przebieg gazociągów w rejonie skrzyżowania z linią 400 kV Ostrów-Kromolice



**OKREŚLENIE GRANIC TERENU**  
**OBJĘTEGO WNIOSEM**  
skala 1 : 500

**LEGENDA:**

- ▭ Ograniczenie sposobu korzystania z nieruchomości, o którym mowa w art. 22 ust. 1 następujące na czas określony (art. 4 ust. 1 pkt 1 lit. c w związku z art. 22 ust. 1 i ust. 5 Ustawy)
- Granice działek ewidencyjnych
- 1585 Numer działki objętej wnioskiem
- ▭ Granica terenu objętego wnioskiem o wydanie decyzji o ustaleniu lokalizacji strategicznej inwestycji w zakresie sieci przesyłowej

Mapa sporządzona na podkładzie mapy zasadniczej;  
- Licencja: nr GGN-ODGK.6642.486.2023\_3006\_CL2 z dn. 12.05.2023 r.

Nazwa inwestycji:  
„Podwieszenie drugiego toru 400 kV na linii Ostrów-Kromolice wraz z rozbudową stacji 400/110 kV Ostrów i stacji 400/110 kV Kromolice”



Lokalizacja:  
Województwo: wielkopolskie  
Powiat: jarociński  
Gmina: Jaraczewo  
Obręb: Brzostów, Góra  
Działy: 4 /Brzostów/, 164 /Góra/



Tytuł rysunku:  
Określenie granic terenu objętego wnioskiem o wydanie decyzji o ustaleniu lokalizacji strategicznej inwestycji w zakresie sieci przesyłowej, przedstawionych na kopii aktualnej mapy zasadniczej

Data:  
07.06.2023  
Skala:  
1 : 500  
Nr rysunku:  
DL2e

