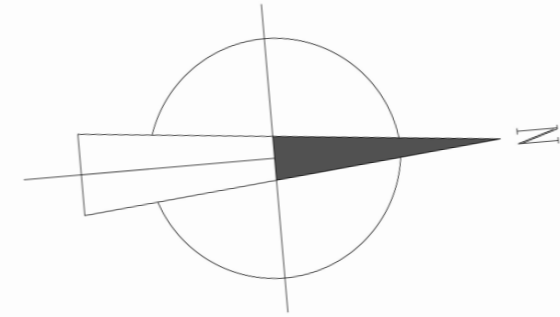
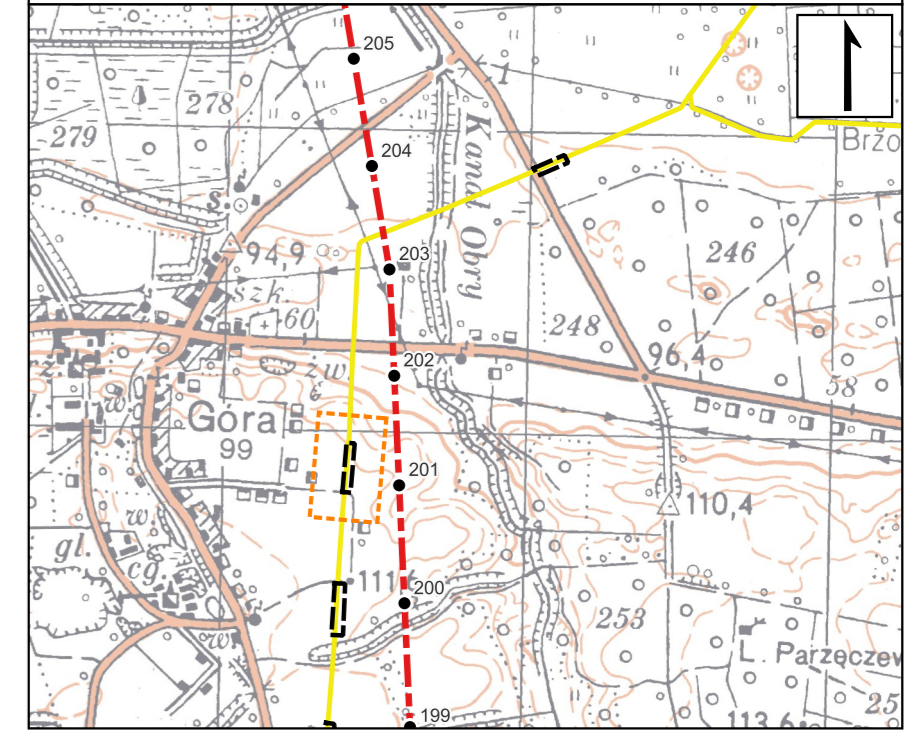


MAPA POGŁĄDOWA
skala 1 : 25 000

Lokalizacja terenu objętego wnioskiem w relacji do przebiegu trasy linii 400 kV Ostrów - Kromolice

LEGENDA - mapa poglądowa:

- Słupy linii 400 kV Ostrów-Kromolice
- Oś linii 400 kV Ostrów-Kromolice
- ▭ Granica terenu objętego wnioskiem
- ▭ Zasięg mapy określającej granice terenu objętego wnioskiem
- Przebieg gazociągów w rejonie skrzyżowania z linią 400 kV Ostrów-Kromolice



OKREŚLENIE GRANIC TERENU
OBJĘTEGO WNIOSEM
skala 1 : 500

LEGENDA:

- ▭ Ograniczenie sposobu korzystania z nieruchomości, o którym mowa w art. 22 ust. 1 następujące na czas określony (art. 4 ust. 1 pkt 1 lit. c w związku z art. 22 ust. 1 i ust. 5 Ustawy)
- Granice działek ewidencyjnych
- 1585 Numer działki objętej wnioskiem
- ▭ Granica terenu objętego wnioskiem o wydanie decyzji o ustaleniu lokalizacji strategicznej inwestycji w zakresie sieci przesyłowej

Mapa sporządzona na podkładzie mapy zasadniczej;
- Licencja: nr GGN-ODGK.6642.486.2023_3006_CL2 z dn. 12.05.2023 r.

Nazwa inwestycji:
„Podwieszenie drugiego toru 400 kV na linii Ostrów-Kromolice wraz z rozbudową stacji 400/110 kV Ostrów i stacji 400/110 kV Kromolice”



Lokalizacja:
Województwo: wielkopolskie
Powiat: jarociński
Gmina: Jaraczewo
Obręb: Góra
Działki: 231, 227/7, 228, 229, 230/1



Tytuł rysunku:
Określenie granic terenu objętego wnioskiem o wydanie decyzji o ustaleniu lokalizacji strategicznej inwestycji w zakresie sieci przesyłowej, przedstawionych na kopii aktualnej mapy zasadniczej

Data:
07.06.2023
Skala:
1 : 500
Nr rysunku:
DL2d

