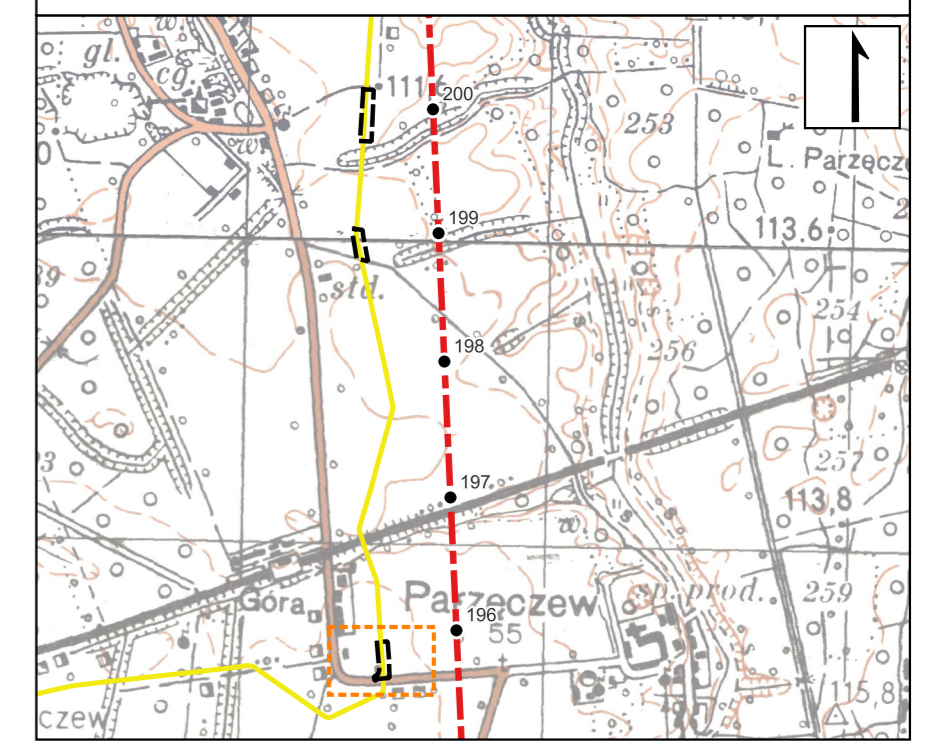


**MAPA POGLĄDOWA**  
**skala 1 : 25 000**

Lokalizacja terenu objętego wnioskiem w relacji do przebiegu trasy linii 400 kV Ostrów - Kromolice

**LEGENDA - mapa poglądowa:**

- Słupy linii 400 kV Ostrów-Kromolice
- Oś linii 400 kV Ostrów-Kromolice
- ▭ Granica terenu objętego wnioskiem
- ▭ Zasięg mapy określającej granice terenu objętego wnioskiem
- Przebieg gazociągów w rejonie skrzyżowania z linią 400 kV Ostrów-Kromolice



**OKREŚLENIE GRANIC TERENU**  
**OBJĘTEGO WNIOSEM**  
**skala 1 : 500**

- LEGENDA:**
- ▭ Ograniczenie sposobu korzystania z nieruchomości, o którym mowa w art. 22 ust. 1 następujące na czas określony (art. 4 ust. 1 pkt 1 lit. c w związku z art. 22 ust. 1 i ust. 5 Ustawy)
  - Granice działek ewidencyjnych
  - 1585 Numer działki objętej wnioskiem
  - ▭ Granica terenu objętego wnioskiem o wydanie decyzji o ustaleniu lokalizacji strategicznej inwestycji w zakresie sieci przesyłowej

Mapa sporządzona na podkładzie mapy zasadniczej:  
 - Licencja: nr GGN-ODGK.6642.486.2023\_3006\_CL2 z dn. 12.05.2023 r.

Nazwa inwestycji: „Podwieszenie drugiego toru 400 kV na linii Ostrów–Kromolice wraz z rozbudową stacji 400/110 kV Ostrów i stacji 400/110 kV Kromolice”	
Lokalizacja: Województwo: wielkopolskie Powiat: jarociński Gmina: Jaraczewo Obręb: Parzączew Działki: 9/5, 50	
Tytuł rysunku: Określenie granic terenu objętego wnioskiem o wydanie decyzji o ustaleniu lokalizacji strategicznej inwestycji w zakresie sieci przesyłowej, przedstawionych na kopii aktualnej mapy zasadniczej	Data: 07.06.2023 Skala: 1 : 500 Nr rysunku: DL2a