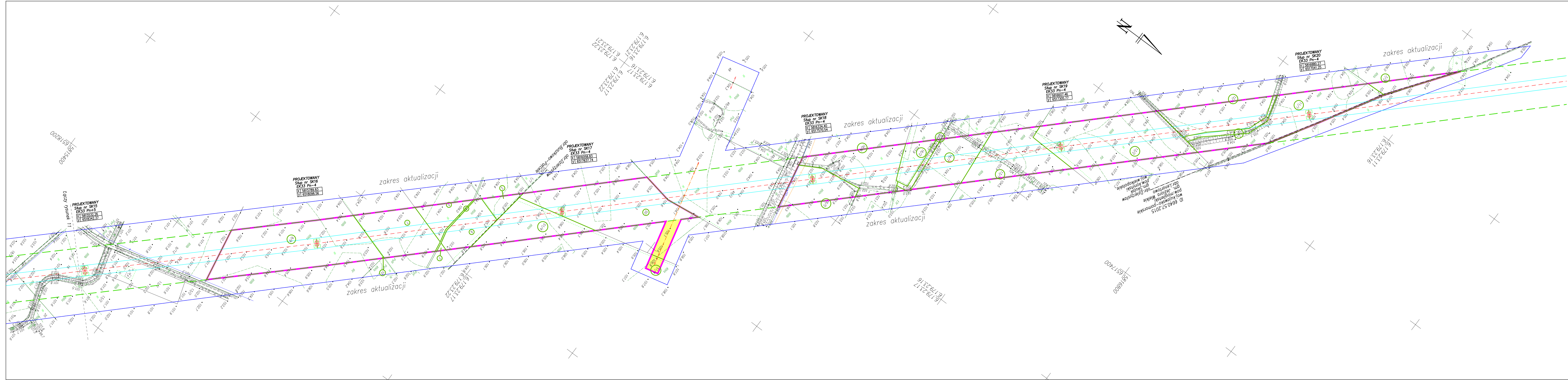


Mapa do celów projektowych  
skala 1:2000  
Rysunek 12



Dz.40600.3657.2014  
Województwo: wielkopolskie  
Powiat: koniński  
Jednostka ewidencyjna: 301009\_2 Skulsk  
Obręb: 0002 Buszkowo - Parcele; 0006 Dzierzysław  
Działki: 2-9/8; 6-11/1 i inne  
Nr ks. zam.: 12/2014  
Układ współrzędnych płaskich: "2000" strefa 6  
Układ wysokości: Kronsztadt 86  
Sekcja: 6.179.23.11; 6.179.23.16  
6.179.23.17; 6.179.23.22  
Mapa aktualna na dzień 10.02.2015r.

Wykonawca:  
**ENERGOPROJEKT KRAKÓW S.A.**  
ul. Mazowiecka 21 30-019 KRAKÓW  
ZESPÓŁ GEODEZYJNY  
TEL. +4812/2997232

Biuro Studiów i Projektów Energetycznych  
**ENERGOPROJEKT - KRAKÓW S.A.**  
Dział Projektowania Linii  
PROJEKTOWYCH  
Int. Robert W. MCZYK  
Geodeta uprawniony zakres 1 i 2  
Upr. Nr 19718

Obiekty budowlane wymagające pozwolenia na budowę oraz obiekty o których mowa w art.29 ust.1 pkt 1a, 2b i 19a-20b ustawy Prawo Budowlane, podlegają geodezyjnemu wyznaczeniu w terenie, a po ich wybudowaniu - geodezyjnej inwentaryzacji powykonawczej, obejmującej ich położenie na gruncie.  
Pozza wykazanymi na niniejszej mapie urządzeniami podziemnymi nie wykazuje się istnienia w terenie urządzeń podziemnych o których brak było informacji w ośrodkach branżowych i nie zostały odnotowane w czasie inwentaryzacji geodezyjnej, zgodnie z art. 27 ustawy z dnia 17 maja 1989r.  
- Prawo geodezyjne i kartograficzne

Niniejsza mapa została wykonana bez ustalenia obciążen dotyczących służebności gruntowych.

Wykazane na mapie granice nieruchomości nie zostały wyznaczone w terenie i nie zostały określone z wymaganą dokładnością pomiaru.

Kontur użytku gruntowego oznaczony symbolem R - nie jest ujętym w bazie danych ewidencji gruntów i budynków.

Pobawiając się, za niniejszą mapę, w całości, w wyniku prac geodezyjnych i kartograficznych, wykonanych w oparciu o materiały państwowego zasobu geodezyjnego i kartograficznego  
**STAROSTA KONIŃSKI**  
**P.3010.**  
(Data własności opartu technicznego 02.02.2015 r. nr 401/15/2015)  
**2015-12-11** Z up. STAROSTY  
**Krzysztof Winiński**  
Kierownik Działu Zasobu Geodezyjnego i Kartograficznego

- Legenda
- orientacyjny projektowany słup 400 kV
  - os projektowanej dwutorowej linii 400 kV
  - pas technologiczny 2x25m
  - orientacyjna pozycja skrajnych przewodów
  - linia rozgraniczająca teren strategicznej inwestycji w zakresie sieci przesyłowej
  - granice i numery działek objęte wnioskiem
  - oznaczenie terenu dla wykonania niezbędnych robót budowlanych związanych z usunięciem kolizji z linią 400 kV

Uwaga: Pieczętki pozyskano za pomocą skanowania.  
Treść mapy nie uległa zmianie - zgodna z oryginałem

Tytuł: Budowa linii 400 kV Jasiniec - Pątnów stonowiącej część zadania pn. "Budowa linii 400 kV Pątnów - Jasiniec - Grudziądz"  
Arkusze 8