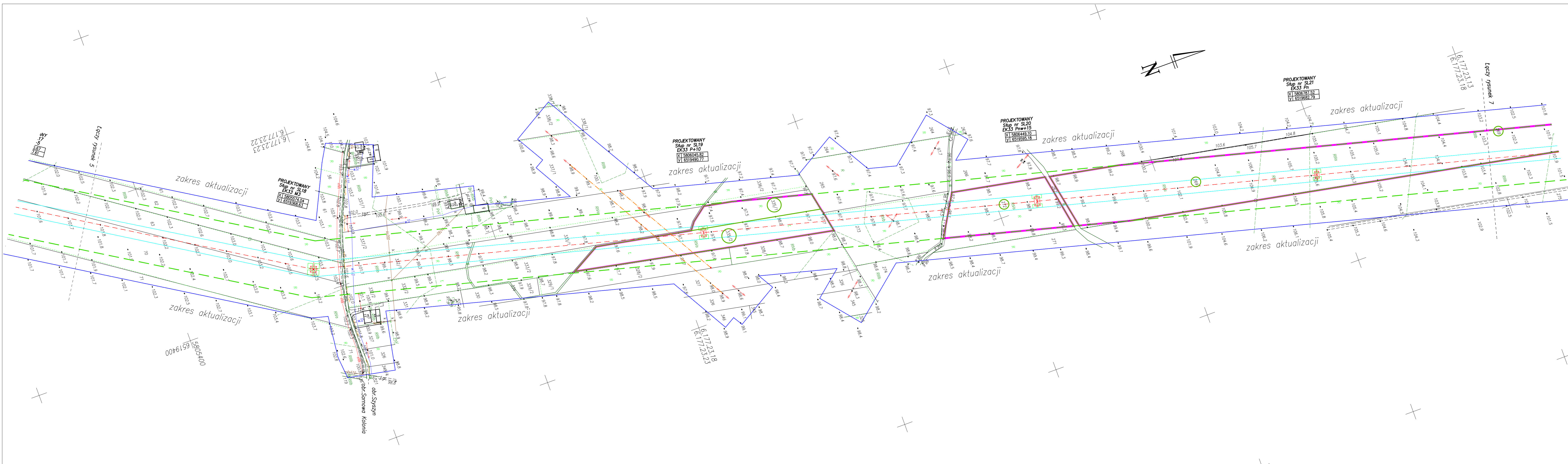


Mapa  
do celów projektowych  
skala 1:2000  
Rysunek 6



Dz.40600.3657.2014  
Województwo: wielkopolskie  
Powiat: koniński  
Jednostka ewidencyjna: 301012\_5 Ślesin  
Obręb: 0027 Samowa Kolonia; 0031 Szyszyn  
Działki: 27-63; 31-272 i inne  
Nr ks. zam.: 12/2014  
Układ współrzędnych płaskich: "2000" strefa 6  
Układ wysokości: Kronstadt 86  
Seksja: 6.177.23.18; 6.177.23.22; 6.177.23.23  
Mapa aktualna na dzień 02.09.2015r.

Wykonawca:  
**ENERGOPROJEKT KRAKÓW**  
BIURO STUDIÓW I PROJEKTÓW ENERGETYCZNYCH  
ul. Mazowiecka 21, 30-019 KRAKÓW  
ZESPÓŁ GEODEZYJNY  
TEL. +4812/289232  
Biuro Studiów i Projektów Energetycznych  
**ENERGOPROJEKT KRAKÓW SA**  
Dział Projektowania Linii  
PROJEKTANT  
inż. Robert PLIMCZYK  
Geodeta uprawniony zakres 1 i 2  
Up. Nr 19716

6.177.23.22  
6.177.23.18  
6.177.23.23

Obszary budowlane wymagające pozwolenia na budowę oraz obszary o których mowa w art.29 ust.1 pkt1a, 2b i 19a-20b ustawy Prawo Budowlane, podlegają geodezyjnemu wyznaczeniu w terenie, o po ich wybudowaniu - geodezyjnej inwentaryzacji powykonawczej, obejmującej ich położenie na gruncie.  
Poza wykazanymi na niniejszej mapie urządzeniami podziemnymi nie wyklucza się istnienia w terenie urządzeń podziemnych o których brak było informacji w ośrodkach branżowych i nie zostały odnotowane w czasie inwentaryzacji geodezyjnej, zgodnie z art. 27 ustawy z dnia 17 maja 1989r. - Prawo geodezyjne i kartograficzne  
Niniejsza mapa została wykonana bez ustalenia obciążen dotyczących służebności gruntowych.  
Wykazane na mapie granice nieruchomości nie zostały wyznaczone w terenie i nie zostały określone z wymaganą dokładnością pomiaru.  
Kontur użytku gruntowego oznaczony symbolem R nie jest ujawniony w bazie danych ewidencji gruntów i budynków.

Podpisuje się, że niniejszy i kartograficzny, łącznie z wynikiem prac geodezyjnych i kartograficznych, łącznie z materiałami państwowego zasobu geodezyjnego i kartograficznego  
**STAROSTA KONIŃSKI**  
P.3010.  
(identyfikator ewidencyjny materiału zasobu państwowego...)  
**2015-12-11**  
Z up. STANOSTY  
Krzysztof Stanosta  
Kierownik Działu Zasobu Geodezyjnego i Kartograficznego

- Legenda
- orientacyjny projektowany skup 400 kV
  - oś projektowanej dwutorowej linii 400 kV
  - pas technologiczny 2x35m
  - orientacyjna pozycja skrajnych przewodów
  - linia rozgraniczająca teren strategicznej inwestycji w zakresie sieci przesyłowej
  - granice i numery działek objęte wnioskiem

Uwaga: Pieczętki pozyskano za pomocą skanowania.  
Treść mapy nie ulega zmianie - zgodna z oryginałem

Tytuł: Budowa linii 400 kV Jasiniec - Pątnów stanowiącej część zadania pn. "Budowa linii 400 kV Pątnów - Jasiniec - Grudziądz" Arkusz 4