

MAPA DO CELÓW PROJEKTOWYCH

skala 1:500

układ współrzędnych płaskich-2000/18, układ wysokościowy-Kronsztadt 60

Nie wyklucza się w terenie innych nie wykazanych na niniejszej mapie urządzeń podziemnych dla których nie wykonano inwentaryzacji lub o których brak jest informacji w państwowym zasobie geodezyjnym i kartograficznym

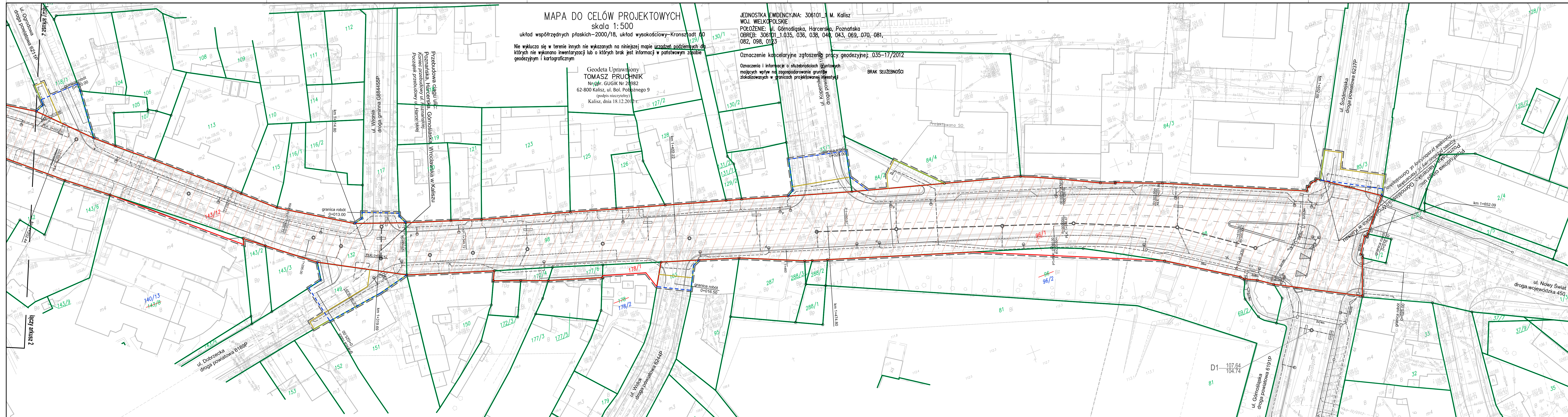
Geodeta Uprawniony
TOMASZ PRUCHNIK
Nr. Nr. GUGIK Nr 24982
62-800 Kalisz, ul. Bol. Pobojnego 9
(podpis nieczytelny)
Kalisz, dnia 18.12.2012 r.

JEDNOSTKA EWIDENCYJNA: 306101_1 M. Kalisz
WOJ. WIELKOPOLSKIE
POKOZENIE: ul. Górnosłaska, Harcerska, Poznańska
OBREB: 306101_1.035, 036, 038, 040, 043, 069, 070, 081,
082, 098, 0123

Oznaczenie kancelaryjne zgłoszenia pracy geodezyjnej: 035-17/2012

Oznaczenia i informacje o służebnościach gruntowych mających wpływ na zagospodarowanie gruntów zlokalizowanych w granicach projektowanej inwestycji

BRAK SŁUŻEBNOŚCI



- granicz działek
- granicz terenu niezabudowanego dla obiektów budowlanych, w tym:
 - linia rozgraniczająca teren
 - przebieg dróg innych kategorii
 - przebieg istniejących sieci uzbrojenia terenu
 - tereny wód płynących
- zakres inwestycji realizowany na podstawie oświadczenia o dysponowaniu nieruchomością na cele budowlane
- działka przeznaczona do postępu
- numer działki powstajej po podziale (działka przeznaczona pod inwestycję)
- numer działki powstajej po podziale (pozostałe części działki)

Projektowane elementy drogowe

- proj. krawężnik betonowy 20x30 cm (obramowanie jezdni, wysp dostępowych)
- proj. krawężnik betonowy 15x30 cm (obramowanie zjazdów, zatok postojowych)
- proj. krawężnik betonowy wklęsły 15x30 cm (tył drogowy (obramowanie jezdni na szerokości zatok autobusowych, wybrukowania)
- proj. krawężnik betonowy 12x25 cm (tył drogowy (obramowanie zjazdów)
- proj. obrzeża betonowe 8x30 cm (obramowanie chodnika)
- proj. krawężnik kamienny 20x25 cm (obramowanie przejścia, wyspy środkowej ronda)

Projektowane uzbrojenie terenu

- projektowany wylot kanalizacji deszczowej (W)
- projektowana kanalizacja deszczowa
- projektowany separator (Sep.)
- projektowana studnia rewizyjna (R)
- projektowany przykrycie
- projektowany wpust (Wp.)
- projektowany wodociąg
- projektowana linia kablowa niskiego napięcia (zasilanie oświetlenia)
- projektowana linia kablowa średniego napięcia (zasilanie oświetlenia drogowego)
- projektowana linia kablowa wysokiego napięcia (zasilanie oświetlenia drogowego)
- projektowany słup linii napowietrznej niskiego napięcia
- projektowana linia napowietrzna niskiego napięcia
- projektowana linia napowietrzna wysokiego napięcia
- projektowany kabel elektroenergetyczny (zasilanie kolumn z istniejącą siecią elektryczną)
- projektowana trasa kanalizacji kablowej (sygnalizacja świetlna)
- projektowana studnia kablowa SKR-1, SK-1
- projektowany maszt z sygnalizatorem
- projektowana kanalizacja teletechniczna
- projektowana studnia kablowa SKM3
- projektowana studnia kablowa SKR2
- Demonstacja sieci teletechnicznej

Przebudowa ciągu ulic: Poznańskiej (od Ronda Solidarności), Harcerskiej, Górnosłaskiej, Wrocławskiej (na odnodku od ul. Podmiejskiej) do ul. Wojska Polskiego w Kaliszu
Mapa przedstawiająca proponowany przebieg drogi z zaznaczeniem terenu niezbędnego dla obiektów budowlanych oraz istniejące uzbrojenie terenu
skala 1:500
(arkusz 3)