

MAPA DO CELÓW PROJEKTOWYCH

SKALA 1:500

Karta nr 3(18)
Województwo: wielkopolskie
Powiat: wrzesiński
Jedn. ewid.: 303001_2, Kotaczkowo
Obręb: Budziłowo
Sekcje: 6.172.17.08.3.4, 6.172.17.08.4.3

Układ współrzędnych: "2000" (18)
Układ wysokości: Kronstadt 86
Id. zgt.: NDK.6640.2846.2016

Na wyłącze się odnosi w terenie tych nie wykonanych na niniejszej mapie urządzeń podziemnych, które były wykonane do inwestycji lub w innych etapach planowania i wykonania inwestycji.
Nie badano obciążenia składowości granicznej ujemności w kątach wierzchołków na podstawie § 80 ust. 5 rozporządzenia MOP z dnia 09.11.2016r. w sprawie standardów technicznych wykonania geodezyjnych pomiarów planimetrycznych i wysokościowych oraz opracowania i przekazywania wyników tych pomiarów do państwowego zasobu geodezyjnego i kartograficznego.

Stan aktualny na dzień: 17.02.2017 r.
w zasięgu zlecenia

Potwierdzam, że kopia mapy do celów projektowych jest zgodna z oryginałem.
LAFRENTZ POLSKA Sp. z o.o.
Poznań, ul. Zbąszczyńska 29
KOORDYNUJĄCY ZESPÓŁÓW PROJEKTOWYCH
INŻYNIER PROJEKTANT

mgr inż. Michał Schmidt
Upr. bud. Nr WKP/0248/POOD/07

Sporządził:
PRZEDSIĘBIORSTWO USŁUG
GEODEZYJNO-KARTOGRAFICZNYCH
"GEORIZ" mgr inż. Bartłomiej Sienkowiak
66-300 Międzyrzecz, ul. Piastowska 40D/10
NIP: 536-156-41-92, www.georiz.pl

mgr inż. Bartłomiej Sienkowiak
ul. Piastowska 40D/10
66-300 Międzyrzecz
NIP: 536-156-41-92



Poświadczam, że niniejszy dokument został opracowany w wyniku prac geodezyjnych i kartograficznych, których rezultaty zawiera operat techniczny wpisany do ewidencji materiałów państwowego zasobu geodezyjnego i kartograficznego

STAROSTA WRZESIŃSKI

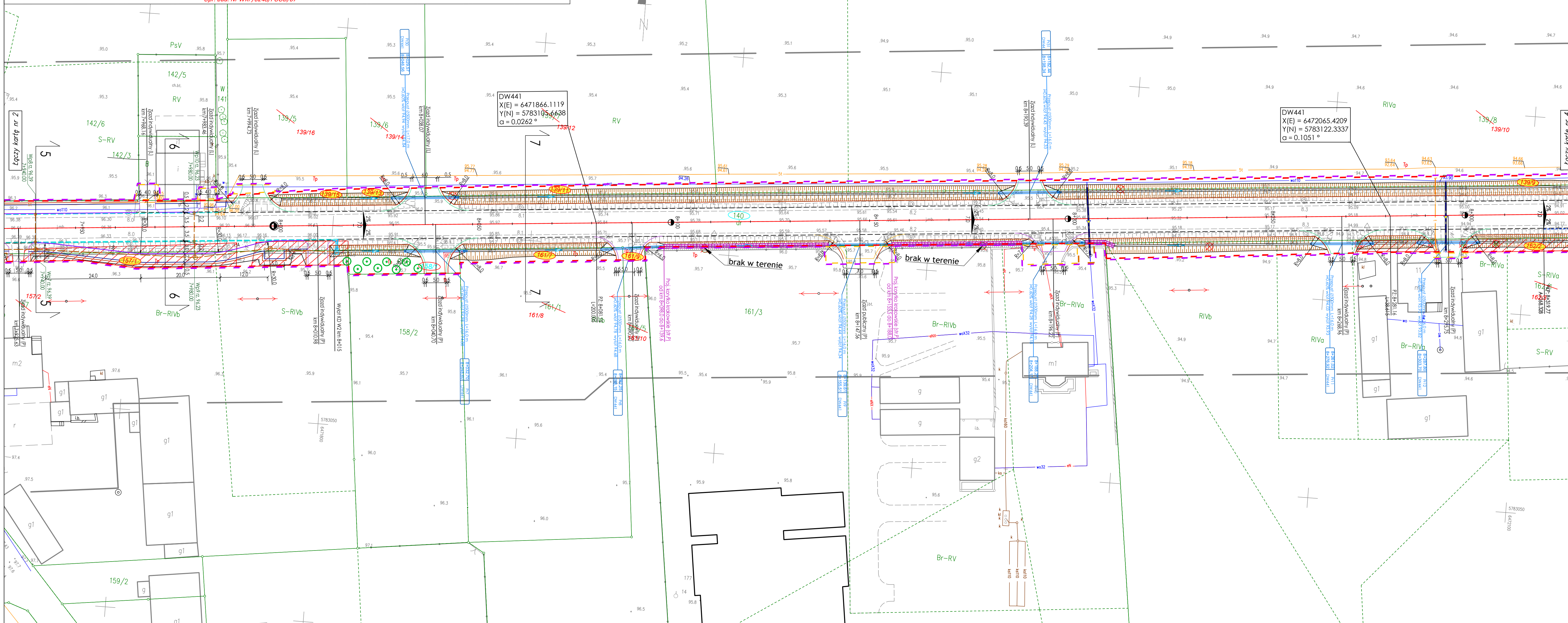
D 3030 2016 329

28 LUT 2016 z up. Starosty

(Data wpisania operatu technicznego do ewidencji materiałów zasobu)

Magdalena Nowaczyk
Geodeta Powiatowy

(Imię, nazwisko i podpis osoby reprezentującej organ)



- Legenda:**
- proj. os. drogi głównej
 - proj. os. drogi powiatowej
 - proj. os. drogi gminnej
 - proj. krawężnik betonu
 - proj. krawężnik betonowy wystający o wym. 20x30x100cm
 - proj. krawężnik betonowy zanurzony
 - proj. obrzeże betonowe o wym. 8x30cm
 - proj. krawężnik pobocznego nieutwardzonego
 - proj. ściek przykrawężnikowy betonowy
 - proj. opornik betonowy 12x25cm
 - proj. krawężnik zjazdu z kostki betonowej
 - proj. krawężnik skarpy w miejscu dociążenia do istniejącego terenu
 - proj. krawężnik zjazdu indywidualnego z MMA
 - proj. korytko "krakowskie"
 - proj. bariery ochronne N2 W3, A: odcinek początkowy/końcowy
 - proj. bariery ochronne N2 W3, A: odcinek zasadniczy
 - proj. balustrady U-11a o wys. 1,10m
 - proj. przepusty pod zjazdami
 - proj. przepusty pod drogą wojewódzką
 - proj. rów drogowy
 - proj. umocnienie rowu narzutem kamiennym
- Legenda (zmiana decyzji ZRID):**
- proj. skarpa rowu drogowego
 - istn. skarpa rowu drogowego
 - proj. korytko betonowe typ "krakowski"

- istniejący numer działki
istniejący numer działki podlegający podziałowi
numer działki po podziale do przejęcia pod inwestycję
numer działki istniejącej do przejęcia w całości pod inwestycję
numer działki po podziale poza pasem drogowym
numer działki niezbędnych do budowy lub przebudowy innych dróg publicznych
numer działki będące we władaniu inwestora
numer działki niezbędnych do budowy lub przebudowy urządzeń wodnych
numer działki niezbędnych do przejęcia przez tereny wód płynących
linie terenu niezbędnego dla obiektów budowlanych
linie rozgraniczające teren inwestycji drogi wojewódzkiej
teren niezbędny do budowy lub przebudowy innych dróg publicznych
teren niezbędny do budowy lub przebudowy urządzeń wodnych lub urządzeń melioracji wodnych szczegółowych
teren niezbędny do budowy lub przebudowy sieci uzbrojenia terenu
teren niezbędny do budowy lub przebudowy zjazdów
teren niezbędny do przejęcia przez tereny wód płynących

- Branża teletechniczna**
- proj. przebiegi WSS
 - proj. rury osłonowe na ciągach WSS
 - proj. przebiegi ORANGE
 - proj. rury osłonowe na ciągach ORANGE
 - proj. stówek rozdzielczy ORANGE
 - proj. studnie kablowe ORANGE
 - istniejąca sieć do likwidacji
- Branża sanitarna**
- proj. wodociąg
 - proj. kanalizacja deszczowa
 - proj. rura ochronna
 - istniejąca sieć do likwidacji
 - istniejąca sieć do likwidacji
 - proj. studnia kanalizacyjna
 - proj. wpust deszczowy zwykły
 - proj. wpust deszczowy przykrawężnikowy
 - drzewa przewidziane do wycięcia
- Branża elektryczna**
- proj. kabel nN
 - istn. linia SN do przewieszenia
 - istn. linia nN do przewieszenia
 - istn. linia do demontażu
 - proj. stóp nN
 - latarnia oświetleniowa
 - istn. złącze kablowe - przetłożone
 - proj. muła kablowa nN
 - demontaż
 - proj. rura osłonowa nN
 - istniejąca sieć do likwidacji
- Branża zieleni**
- proj. szafka oświetleniowa
 - sygnalizatory
 - projektowane drzewa do nasadzenia
 - numer gatunku/ilość sadzonek
 - krzewy, zadziwienia i lasy przewidziane do wycięcia

Rozbudowa drogi wojewódzkiej nr 441 Miłosław - Borzykowo na odcinku Mikuszewo - Borzykowo, teren gminy Kotaczkowo

| | | | | | |
|---|---------------|---------------------------------|-------------------------|-------------------|-----------------------------|
| Projektant | Stadium | Projekt budowlany | | | |
| | Branża | Drogowa | | | |
| LAFRENTZ POLSKA sp. z o.o. ul. Zbąszczyńska 29, 60-359 Poznań | Tytuł rysunku | Projekt zagospodarowania terenu | | | Skala rysunku 1:500 |
| | Numer rysunku | 2 | Numer arkusza | 3 | Data opracowania 2018-04 |
| Wykonawca | Funkcja | Imię, nazwisko | Branża | Nr uprawnień | Podpis |
| | Projektant | mgr inż. Michał Schmidt | drogowa | WKP/0248/POOD/07 | |
| Wojewódzki Zarząd Dróg Województwach w Poznaniu ul. Włocławek 51 61-623 Poznań | Sprawdzający | mgr inż. Tomasz Sobczak | drogowa | WKP/0096/POOD/04 | |
| | Projektant | mgr inż. Ewa Kmiec | konstrukcyjno-budowlana | 7131/06/P/2001 | |
| | Sprawdzający | mgr inż. Janusz Szostak | mostowa | KRUL-1-2126/566 | |
| | Projektant | mgr inż. Magdalena Stachowiak | sanitarna | WKP/0236/POOD/17 | |
| | Sprawdzający | mgr inż. Magdalena Lewandowska | sanitarna | WKP/0145/PW/05/04 | |
| Inwestor | Projektant | inż. Krzysztof Szymański | teletechniczna | 578/97/14 | |
| | Sprawdzający | Janusz Barowczyk | teletechniczna | 0129/96/11 | |
| | Projektant | mgr inż. Janusz Wilczyński | elektryczna | 257/96/10/W | |
| | Sprawdzający | mgr inż. Ireneusz Wasiak | elektryczna | 275/02/20/W | |
| | Projektant | mgr inż. Agnieszka Rak | sanitarna | 542/159/PW/05/06 | |
| Inwestor | Sprawdzający | mgr inż. Andrzej Malinowski | sanitarna | WKP/0253/PW/05/05 | |
| | Projektant | mgr inż. Agnieszka Błaszczak | zieleni | | |
| | Sprawdzający | mgr inż. Adrianna Przyłuska | zieleni | PIE-132 | |