



"Zajęcie terenu w obrębie nieruchomości będzie ograniczone do punktu badawczego wraz z terenem niezbędnym do pracy sprzętu mechanicznego oraz drogi dojazdowej do badanego punktu"

"Lokalizacja drogi dojazdowej do miejsc przeprowadzonych badań geologicznych, geotechnicznych i geofizycznych zostanie wyznaczona przez Wykonawcę badań w terenie, z uwzględnieniem aktualnego sposobu zagospodarowania działki, możliwości i najkrótszego dojazdu do punktu badawczego, a w szczególności w sposób ograniczający powstanie potencjalnej szkody na nieruchomości."

Objaśnienia:

- Lokalizacja projektowanego punktu badawczego opisanego:
 - nazwą projektowanego punktu
 - przewidywaną głębokością rozpoznania
- - - Profile projektowanych badań geofizycznych - typy badań:
 - tomografia elektrooporowa
 - sejsmiczna tomografia refrakcyjna fali podłużnej
 - sejsmiczna tomografia refrakcyjna fali poprzecznej
- Przewidywane zajęcie terenu potrzebnego do dojazdu oraz wykonania zaprojektowanych badań.
- Granica działki objętej wnioskiem o wejście na teren nieruchomości - opisana:
 - numerem działki
 - nazwą obrębu ewidencyjnego
 - oznaczeniem arkusza (jeżeli dotyczy)

Schemat lokalizacji arkusza załącznika:



Planowana powierzchnia dojazdu: ok 4967 m²
 Powierzchnia planowanych robót: ok 386 m²

Temat:

Budowa linii kolejowej nr 85 na odc. Sieradz - Kalisz - Pleszew oraz budowa linii kolejowej nr 85 na odc. Pleszew - Poznań

Tytuł: Mapa z lokalizacją projektowanych badań wraz z zaznaczoną drogą dojazdową

Nr załącznika: 2.1 (arkusz 1 z 3)

Skala: 1 : 1750 Data: 05-2026

Opracował/Opracowała: Mateusz Rosa



"Zajęcie terenu w obrębie nieruchomości będzie ograniczone do punktu badawczego wraz z terenem niezbędnym do pracy sprzętu mechanicznego oraz drogi dojazdowej do badanego punktu"

"Lokalizacja drogi dojazdowej do miejsc przeprowadzonych badań geologicznych, geotechnicznych i geofizycznych zostanie wyznaczona przez Wykonawcę badań w terenie, z uwzględnieniem aktualnego sposobu zagospodarowania działki, możliwości i najkrótszego dojazdu do punktu badawczego, a w szczególności w sposób ograniczający powstanie potencjalnej szkody na nieruchomości."

Objaśnienia:

- Lokalizacja projektowanego punktu badawczego opisanego:
 - nazwą projektowanego punktu
 - przewidywaną głębokością rozpoznania
- - - Profile projektowanych badań geofizycznych - typy badań:
 - tomografia elektrooporowa
 - sejsmiczna tomografia refrakcyjna fali podłużnej
 - sejsmiczna tomografia refrakcyjna fali poprzecznej
- Przewidywane zajęcie terenu potrzebnego do dojazdu oraz wykonania zaplanowanych badań.
- Granica działki objętej wnioskiem o wejście na teren nieruchomości - opisana:
 - numerem działki
 - nazwą obrębu ewidencyjnego
 - oznaczeniem arkusza (jeżeli dotyczy)

Schemat lokalizacji arkusza załącznika:



Planowana powierzchnia dojazdu: ok 4967 m²
 Powierzchnia planowanych robót: ok 386 m²

Temat:

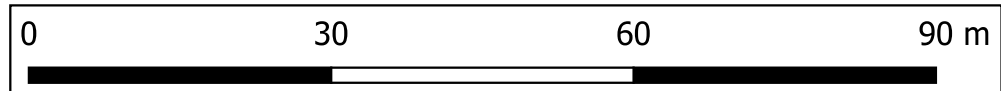
Budowa linii kolejowej nr 85 na odc. Sieradz - Kalisz - Pleszew oraz budowa linii kolejowej nr 85 na odc. Pleszew - Poznań

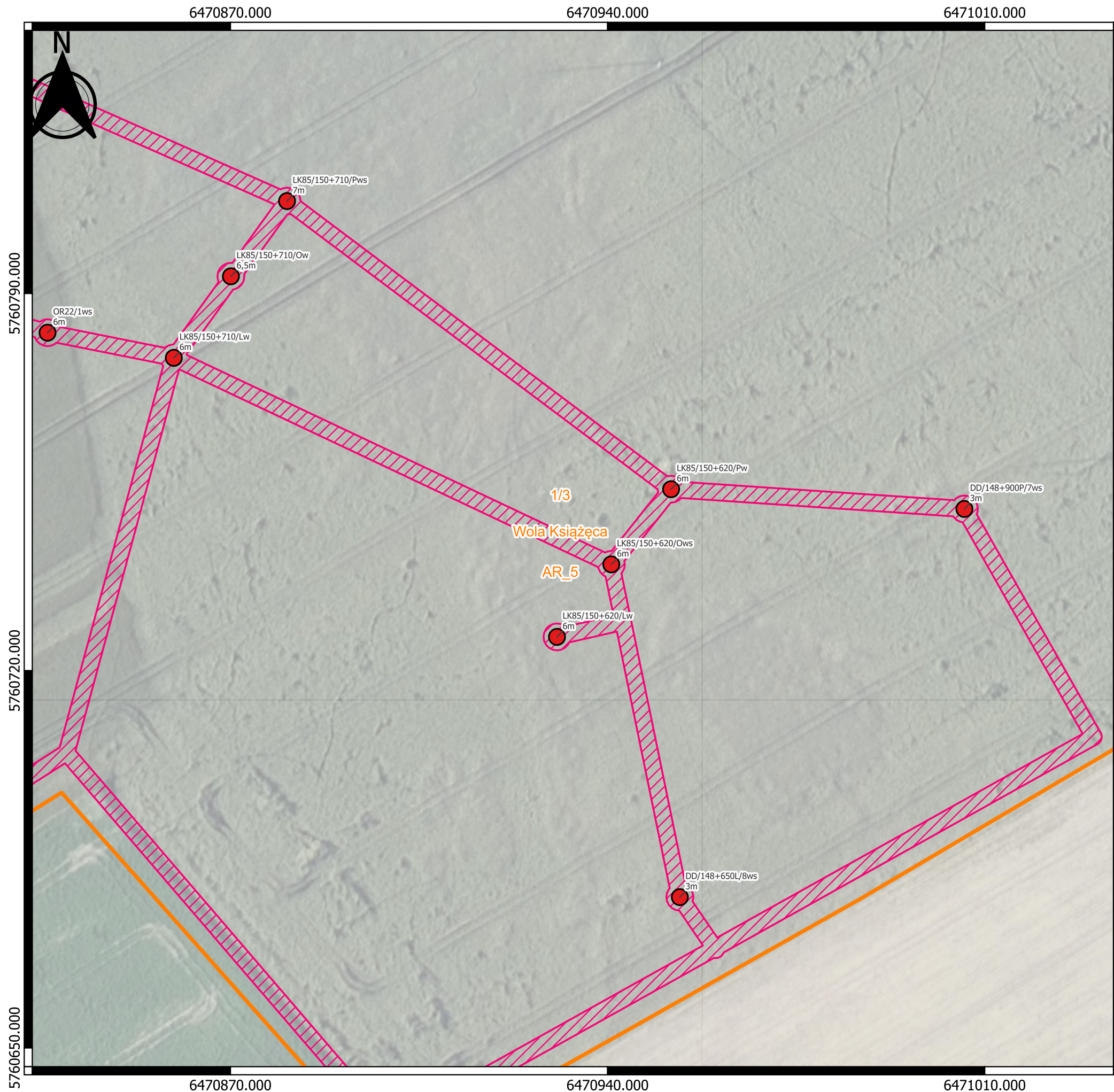
Tytuł: Mapa z lokalizacją projektowanych badań wraz z zaznaczoną drogą dojazdową

Nr załącznika: 2.1 (arkusz 2 z 3)

Skala: 1 : 750 Data: 05-2026

Opracował/Opracowała: Mateusz Rosa

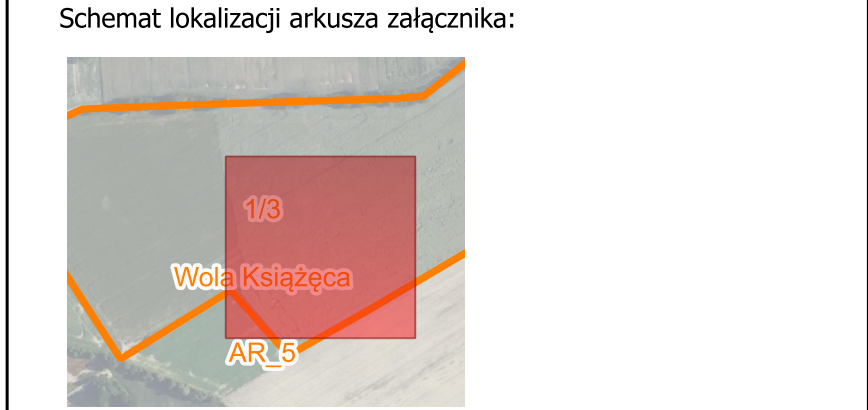




"Zajęcie terenu w obrębie nieruchomości będzie ograniczone do punktu badawczego wraz z terenem niezbędnym do pracy sprzętu mechanicznego oraz drogi dojazdowej do badanego punktu"

"Lokalizacja drogi dojazdowej do miejsc przeprowadzonych badań geologicznych, geotechnicznych i geofizycznych zostanie wyznaczona przez Wykonawcę badań w terenie, z uwzględnieniem aktualnego sposobu zagospodarowania działki, możliwości i najkrótszego dojazdu do punktu badawczego, a w szczególności w sposób ograniczający powstanie potencjalnej szkody na nieruchomości."

- Objaśnienia:
- Lokalizacja projektowanego punktu badawczego opisanego:
 - nazwą projektowanego punktu
 - przewidywaną głębokością rozpoznania
 - - - Profile projektowanych badań geofizycznych - typy badań:
 - tomografia elektrooporowa
 - sejsmiczna tomografia refrakcyjna fali podłużnej
 - sejsmiczna tomografia refrakcyjna fali poprzecznej
 - Przewidywane zajęcie terenu potrzebnego do dojazdu oraz wykonania zaplanowanych badań.
 - Granica działki objętej wnioskiem o wejście na teren nieruchomości - opisana:
 - numerem działki
 - nazwą obrębu ewidencyjnego
 - oznaczeniem arkusza (jeżeli dotyczy)



Planowana powierzchnia dojazdu: ok 4967 m²
 Powierzchnia planowanych robót: ok 386 m²

Temat:

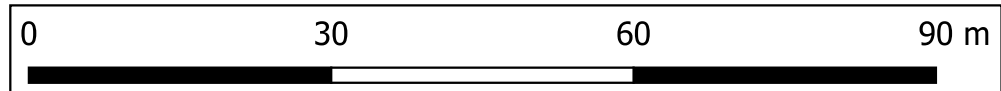
Budowa linii kolejowej nr 85 na odc. Sieradz - Kalisz - Pleszew oraz budowa linii kolejowej nr 85 na odc. Pleszew - Poznań

Tytuł: Mapa z lokalizacją projektowanych badań wraz z zaznaczoną drogą dojazdową

Nr załącznika: 2.1 (arkusz 3 z 3)

Skala: 1 : 750 Data: 05-2026

Opracował/Opracowała: Mateusz Rosa





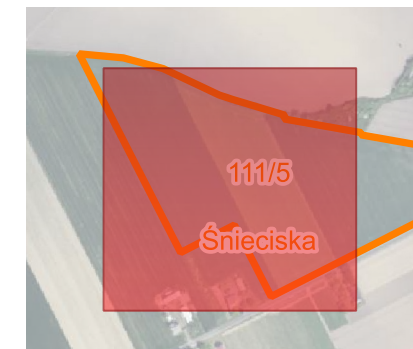
"Zajęcie terenu w obrębie nieruchomości będzie ograniczone do punktu badawczego wraz z terenem niezbędnym do pracy sprzętu mechanicznego oraz drogi dojazdowej do badanego punktu"

"Lokalizacja drogi dojazdowej do miejsc przeprowadzonych badań geologicznych, geotechnicznych i geofizycznych zostanie wyznaczona przez Wykonawcę badań w terenie, z uwzględnieniem aktualnego sposobu zagospodarowania działki, możliwości i najkrótszego dojazdu do punktu badawczego, a w szczególności w sposób ograniczający powstanie potencjalnej szkody na nieruchomości."

Objaśnienia:

- Lokalizacja projektowanego punktu badawczego opisanego:
 - nazwą projektowanego punktu
 - przewidywaną głębokością rozpoznania
- - - Profile projektowanych badań geofizycznych - typy badań:
 - tomografia elektrooporowa
 - sejsmiczna tomografia refrakcyjna fali podłużnej
 - sejsmiczna tomografia refrakcyjna fali poprzecznej
- Przewidywane zajęcie terenu potrzebnego do dojazdu oraz wykonania zaprojektowanych badań.
- Granica działki objętej wnioskiem o wejście na teren nieruchomości - opisana:
 - numerem działki
 - nazwą obrębu ewidencyjnego
 - oznaczeniem arkusza (jeżeli dotyczy)

Schemat lokalizacji arkusza załącznika:



Planowana powierzchnia dojazdu: ok 1492 m²
 Powierzchnia planowanych robót: ok 1089 m²

Temat:

Budowa linii kolejowej nr 85 na odc. Sieradz - Kalisz - Pleszew oraz budowa linii kolejowej nr 85 na odc. Pleszew - Poznań

Tytuł: Mapa z lokalizacją projektowanych badań wraz z zaznaczoną drogą dojazdową

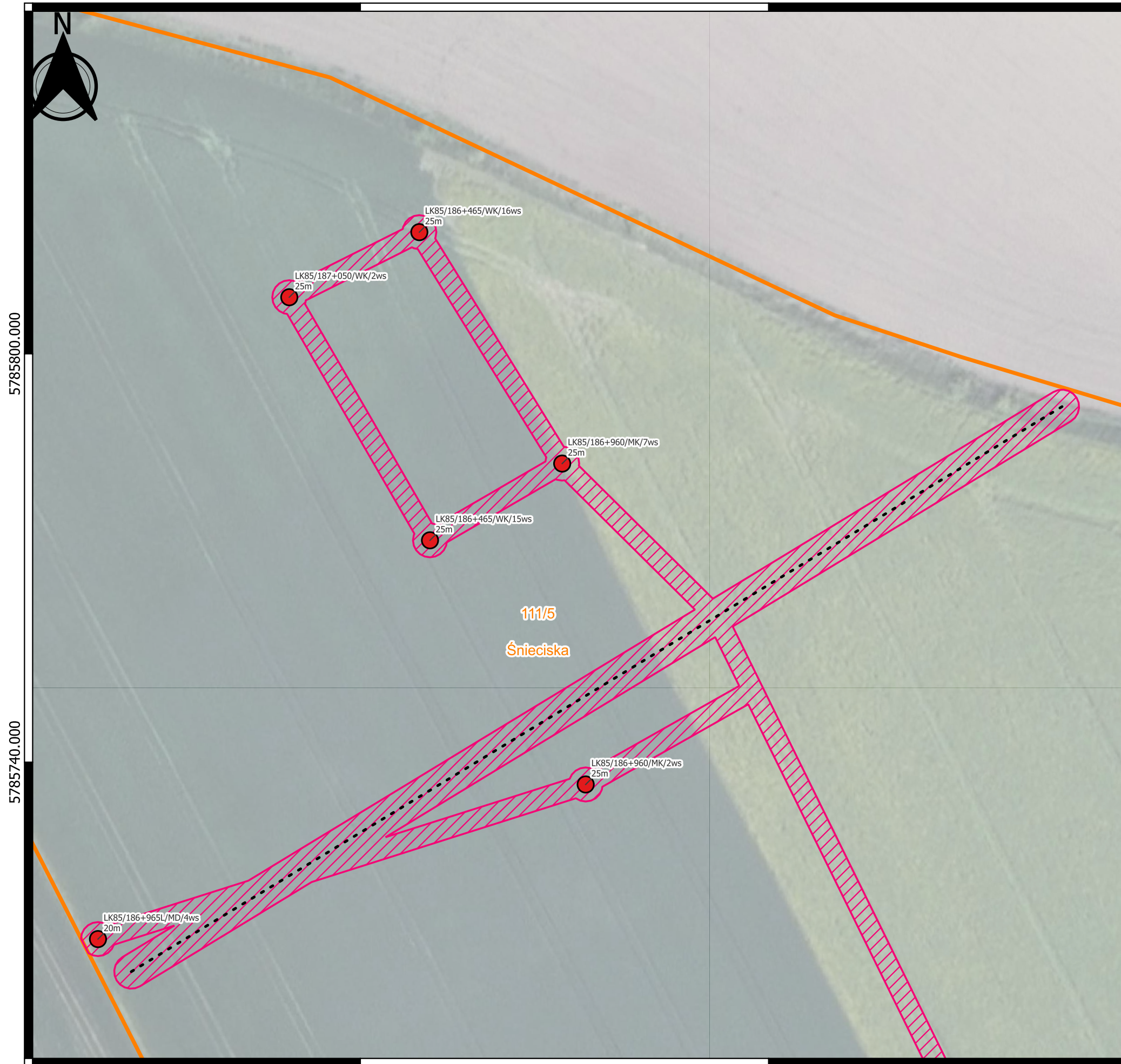
Nr załącznika: 2.2 (arkusz 1 z 3)

Skala: 1 : 1250 Data: 05-2026

Opracował/Opracowała: Mateusz Rosa

6444960.000

6445020.000



6444960.000

6445020.000

0 30 60 90 m

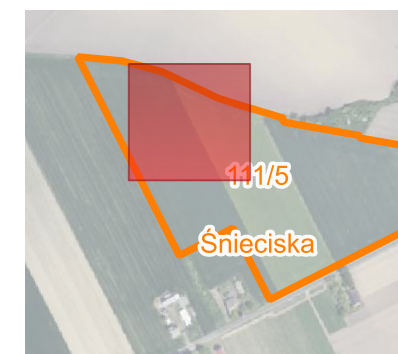
"Zajęcie terenu w obrębie nieruchomości będzie ograniczone do punktu badawczego wraz z terenem niezbędnym do pracy sprzętu mechanicznego oraz drogi dojazdowej do badanego punktu"

"Lokalizacja drogi dojazdowej do miejsc przeprowadzonych badań geologicznych, geotechnicznych i geofizycznych zostanie wyznaczona przez Wykonawcę badań w terenie, z uwzględnieniem aktualnego sposobu zagospodarowania działki, możliwości i najkrótszego dojazdu do punktu badawczego, a w szczególności w sposób ograniczający powstanie potencjalnej szkody na nieruchomości."

Objaśnienia:

- Lokalizacja projektowanego punktu badawczego opisanego:
 - nazwą projektowanego punktu
 - przewidywaną głębokością rozpoznania
- - - Profile projektowanych badań geofizycznych - typy badań:
 - tomografia elektrooporowa
 - sejsmiczna tomografia refrakcyjna fali podłużnej
 - sejsmiczna tomografia refrakcyjna fali poprzecznej
- Przewidywane zajęcie terenu potrzebnego do dojazdu oraz wykonania zaplanowanych badań.
- Granica działki objętej wnioskiem o wejście na teren nieruchomości - opisana:
 - numerem działki
 - nazwą obrębu ewidencyjnego
 - oznaczeniem arkusza (jeżeli dotyczy)

Schemat lokalizacji arkusza załącznika:



Planowana powierzchnia dojazdu: ok 1492 m²
Powierzchnia planowanych robót: ok 1089 m²

Temat:

Budowa linii kolejowej nr 85 na odc. Sieradz - Kalisz - Pleszew oraz budowa linii kolejowej nr 85 na odc. Pleszew - Poznań

Tytuł:

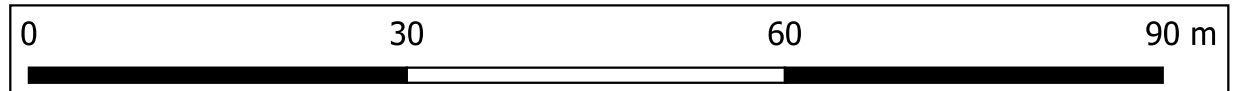
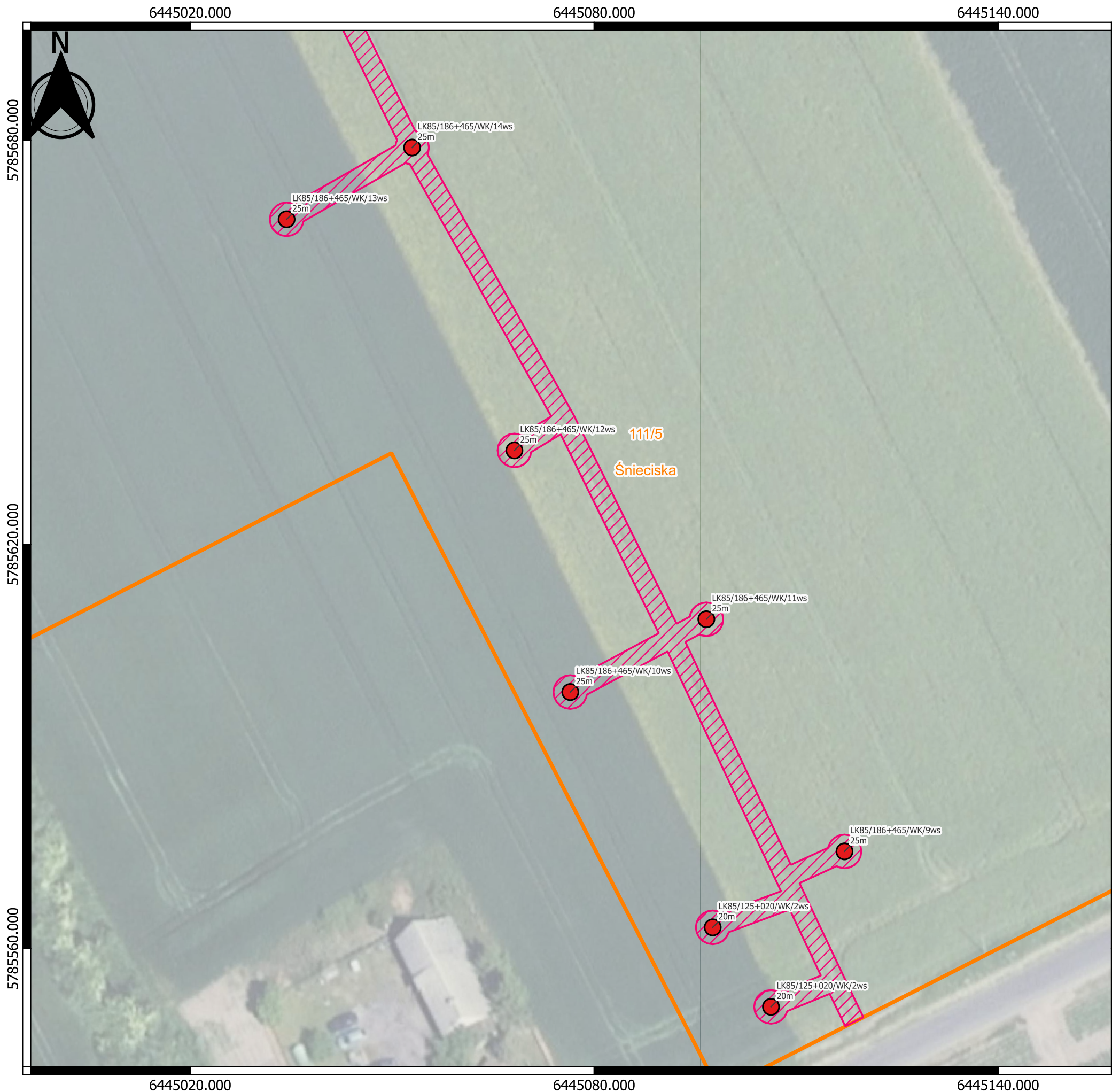
Mapa z lokalizacją projektowanych badań wraz z zaznaczoną drogą dojazdową

Nr załącznika: 2.2 (arkusz 2 z 3)

Skala: 1 : 600

Data: 05-2026

Opracował/Opracowała: Mateusz Rosa



"Zajęcie terenu w obrębie nieruchomości będzie ograniczone do punktu badawczego wraz z terenem niezbędnym do pracy sprzętu mechanicznego oraz drogi dojazdowej do badanego punktu"

"Lokalizacja drogi dojazdowej do miejsc przeprowadzonych badań geologicznych, geotechnicznych i geofizycznych zostanie wyznaczona przez Wykonawcę badań w terenie, z uwzględnieniem aktualnego sposobu zagospodarowania działki, możliwości i najkrótszego dojazdu do punktu badawczego, a w szczególności w sposób ograniczający powstanie potencjalnej szkody na nieruchomości."

Objaśnienia:

- Lokalizacja projektowanego punktu badawczego opisanego:
 - nazwą projektowanego punktu
 - przewidywaną głębokością rozpoznania
- - - Profile projektowanych badań geofizycznych - typy badań:
 - tomografia elektrooporowa
 - sejsmiczna tomografia refrakcyjna fali podłużnej
 - sejsmiczna tomografia refrakcyjna fali poprzecznej
- Przewidywane zajęcie terenu potrzebnego do dojazdu oraz wykonania zaplanowanych badań.
- Granica działki objętej wnioskiem o wejście na teren nieruchomości - opisana:
 - numerem działki
 - nazwą obrębu ewidencyjnego
 - oznaczeniem arkusza (jeżeli dotyczy)

Schemat lokalizacji arkusza załącznika:



Planowana powierzchnia dojazdu: ok 1492 m²
 Powierzchnia planowanych robót: ok 1089 m²

Temat:

Budowa linii kolejowej nr 85 na odc. Sieradz - Kalisz - Pleszew oraz budowa linii kolejowej nr 85 na odc. Pleszew - Poznań

Tytuł: Mapa z lokalizacją projektowanych badań wraz z zaznaczoną drogą dojazdową

Nr załącznika: 2.2 (arkusz 3 z 3)

Skala: 1 : 600 **Data:** 05-2026

Opracował/Opracowała: Mateusz Rosa



"Zajęcie terenu w obrębie nieruchomości będzie ograniczone do punktu badawczego wraz z terenem niezbędnym do pracy sprzętu mechanicznego oraz drogi dojazdowej do badanego punktu"

"Lokalizacja drogi dojazdowej do miejsc przeprowadzonych badań geologicznych, geotechnicznych i geofizycznych zostanie wyznaczona przez Wykonawcę badań w terenie, z uwzględnieniem aktualnego sposobu zagospodarowania działki, możliwości i najkrótszego dojazdu do punktu badawczego, a w szczególności w sposób ograniczający powstanie potencjalnej szkody na nieruchomości."

Objaśnienia:

- Lokalizacja projektowanego punktu badawczego opisanego:
 - nazwą projektowanego punktu
 - przewidywaną głębokością rozpoznania
- Profile projektowanych badań geofizycznych - typy badań:
 - tomografia elektrooporowa
 - sejsmiczna tomografia refrakcyjna fali podłużnej
 - sejsmiczna tomografia refrakcyjna fali poprzecznej
- ▨ Przewidywane zajęcie terenu potrzebnego do dojazdu oraz wykonania zaprojektowanych badań.
- ▭ Granica działki objętej wnioskiem o wejście na teren nieruchomości - opisana:
 - numerem działki
 - nazwą obrębu ewidencyjnego
 - oznaczeniem arkusza (jeżeli dotyczy)

Schemat lokalizacji arkusza załącznika:



Planowana powierzchnia dojazdu: ok 1466 m²
 Powierzchnia planowanych robót: ok 58 m²

Temat:

Budowa linii kolejowej nr 85 na odc. Sieradz - Kalisz -
 Pleszew oraz budowa linii kolejowej nr 85 na odc.
 Pleszew - Poznań

Tytuł:

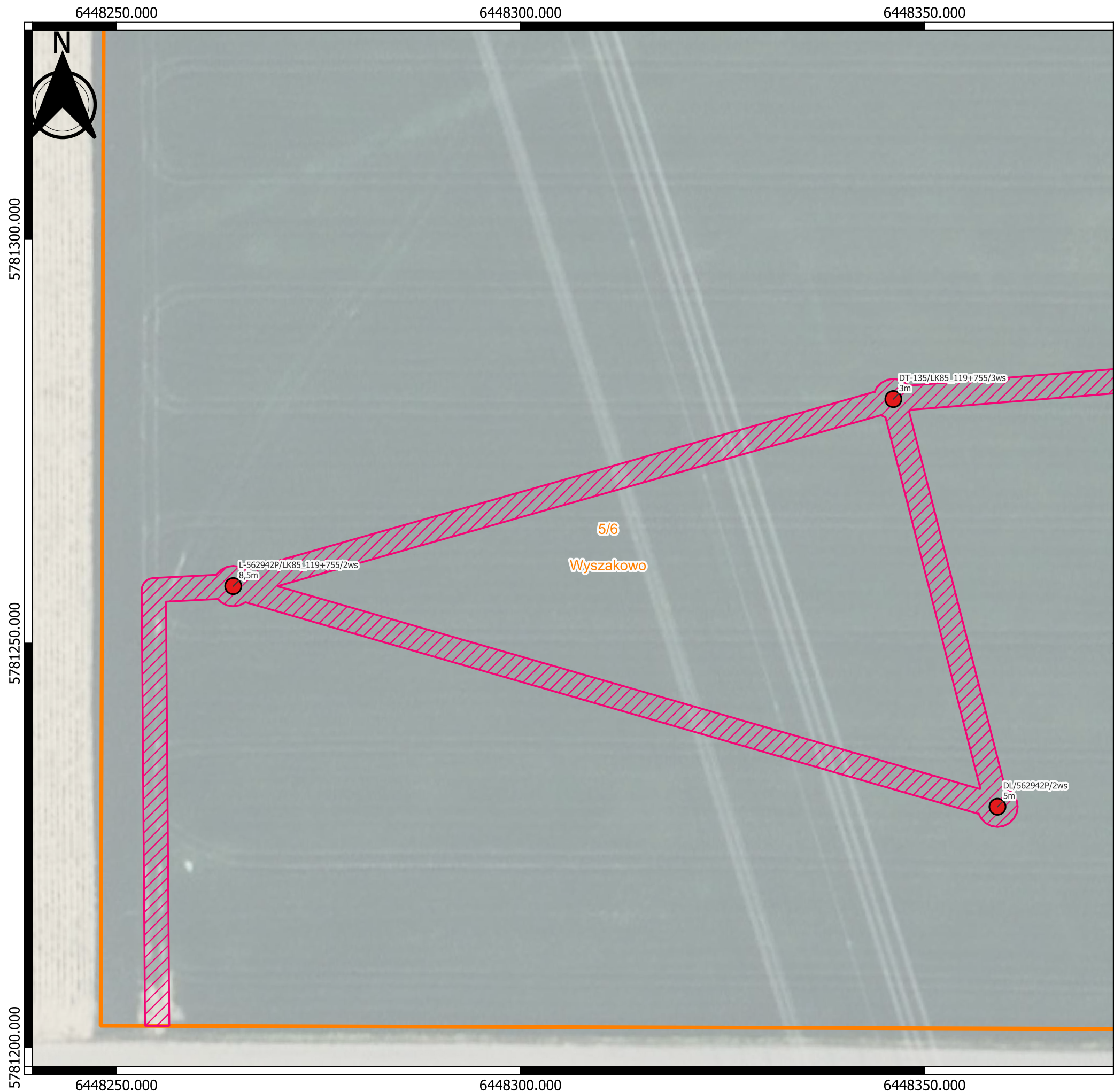
Mapa z lokalizacją projektowanych badań wraz
 z zaznaczoną drogą dojazdową

Nr załącznika: 2.3 (arkusz 1 z 2)

Skala: 1 : 1100

Data: 05-2026

Opracował/Opracowała: Mateusz Rosa



"Zajęcie terenu w obrębie nieruchomości będzie ograniczone do punktu badawczego wraz z terenem niezbędnym do pracy sprzętu mechanicznego oraz drogi dojazdowej do badanego punktu"

"Lokalizacja drogi dojazdowej do miejsc przeprowadzonych badań geologicznych, geotechnicznych i geofizycznych zostanie wyznaczona przez Wykonawcę badań w terenie, z uwzględnieniem aktualnego sposobu zagospodarowania działki, możliwości i najkrótszego dojazdu do punktu badawczego, a w szczególności w sposób ograniczający powstanie potencjalnej szkody na nieruchomości."

Objaśnienia:

- Lokalizacja projektowanego punktu badawczego opisanego:
 - nazwą projektowanego punktu
 - przewidywaną głębokością rozpoznania
- - - Profile projektowanych badań geofizycznych - typy badań:
 - tomografia elektrooporowa
 - sejsmiczna tomografia refrakcyjna fali podłużnej
 - sejsmiczna tomografia refrakcyjna fali poprzecznej
- Przewidywane zajęcie terenu potrzebnego do dojazdu oraz wykonania zaplanowanych badań.
- Granica działki objętej wnioskiem o wejście na teren nieruchomości - opisana:
 - numerem działki
 - nazwą obrębu ewidencyjnego
 - oznaczeniem arkusza (jeżeli dotyczy)

Schemat lokalizacji arkusza załącznika:



Planowana powierzchnia dojazdu: ok 1466 m²
 Powierzchnia planowanych robót: ok 58 m²

Temat:

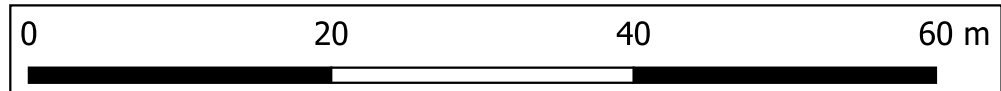
Budowa linii kolejowej nr 85 na odc. Sieradz - Kalisz - Pleszew oraz budowa linii kolejowej nr 85 na odc. Pleszew - Poznań

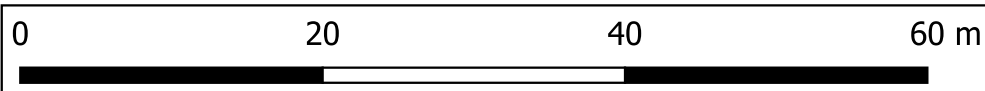
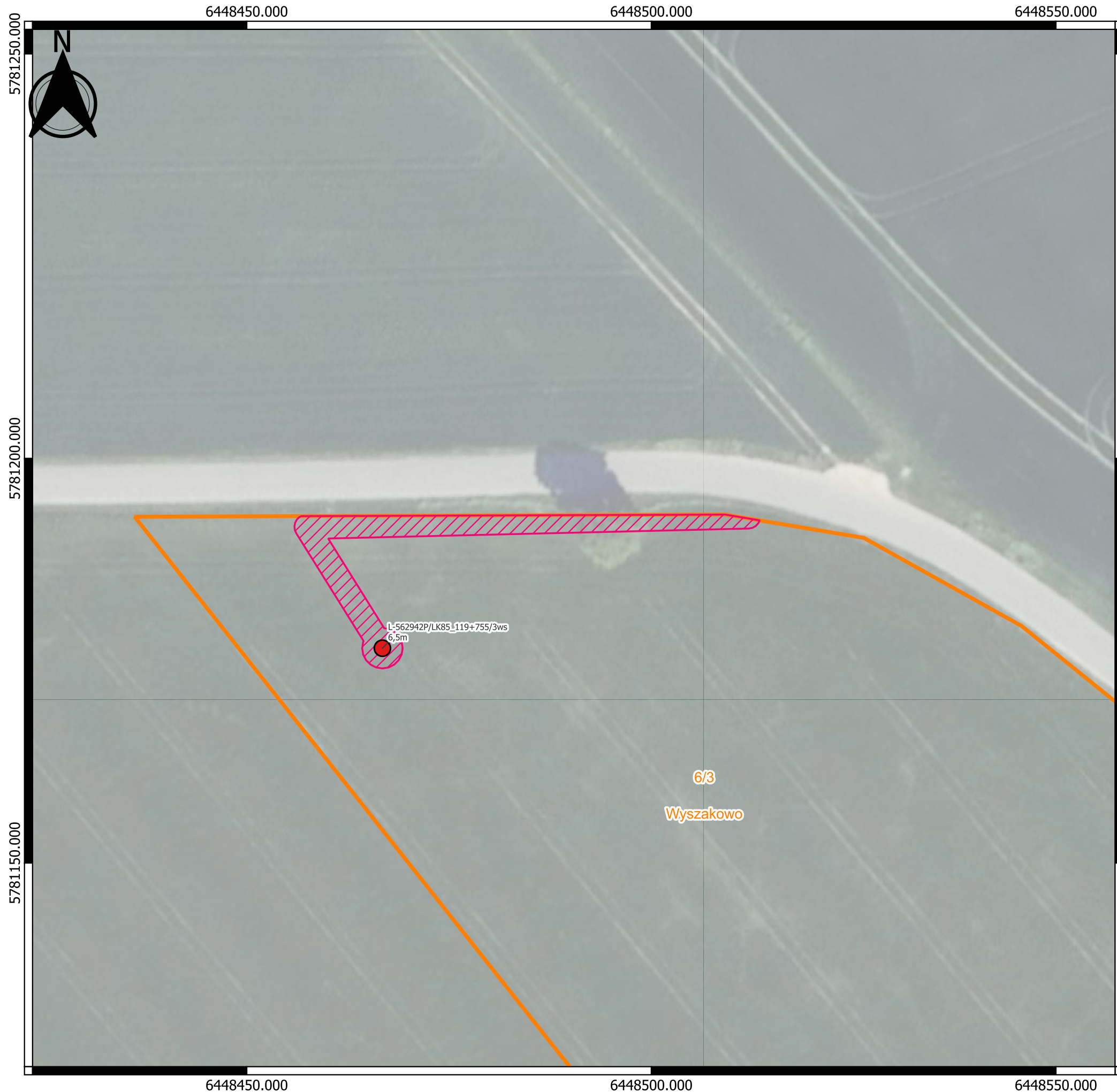
Tytuł: Mapa z lokalizacją projektowanych badań wraz z zaznaczoną drogą dojazdową

Nr załącznika: 2.3 (arkusz 2 z 2)

Skala: 1 : 500 **Data:** 05-2026

Opracował/Opracowała: Mateusz Rosa





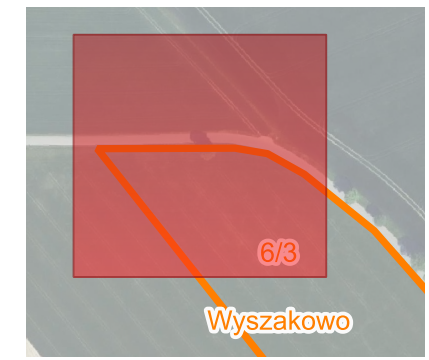
"Zajęcie terenu w obrębie nieruchomości będzie ograniczone do punktu badawczego wraz z terenem niezbędnym do pracy sprzętu mechanicznego oraz drogi dojazdowej do badanego punktu"

"Lokalizacja drogi dojazdowej do miejsc przeprowadzonych badań geologicznych, geotechnicznych i geofizycznych zostanie wyznaczona przez Wykonawcę badań w terenie, z uwzględnieniem aktualnego sposobu zagospodarowania działki, możliwości i najkrótszego dojazdu do punktu badawczego, a w szczególności w sposób ograniczający powstanie potencjalnej szkody na nieruchomości."

Objaśnienia:

- Lokalizacja projektowanego punktu badawczego opisanego:
 - nazwą projektowanego punktu
 - przewidywaną głębokością rozpoznania
- - - Profile projektowanych badań geofizycznych - typy badań:
 - tomografia elektrooporowa
 - sejsmiczna tomografia refrakcyjna fali podłużnej
 - sejsmiczna tomografia refrakcyjna fali poprzecznej
- Przewidywane zajęcie terenu potrzebnego do dojazdu oraz wykonania zaprojektowanych badań.
- Granica działki objętej wnioskiem o wejście na teren nieruchomości - opisana:
 - numerem działki
 - nazwą obrębu ewidencyjnego
 - oznaczeniem arkusza (jeżeli dotyczy)

Schemat lokalizacji arkusza załącznika:



Planowana powierzchnia dojazdu: ok 170 m²
 Powierzchnia planowanych robót: ok 19 m²

Temat:

Budowa linii kolejowej nr 85 na odc. Sieradz - Kalisz - Pleszew oraz budowa linii kolejowej nr 85 na odc. Pleszew - Poznań

Tytuł: Mapa z lokalizacją projektowanych badań wraz z zaznaczoną drogą dojazdową

Nr załącznika: 2.4 (arkusz 1 z 1)

Skala: 1 : 500 Data: 05-2026

Opracował/Opracowała: Mateusz Rosa