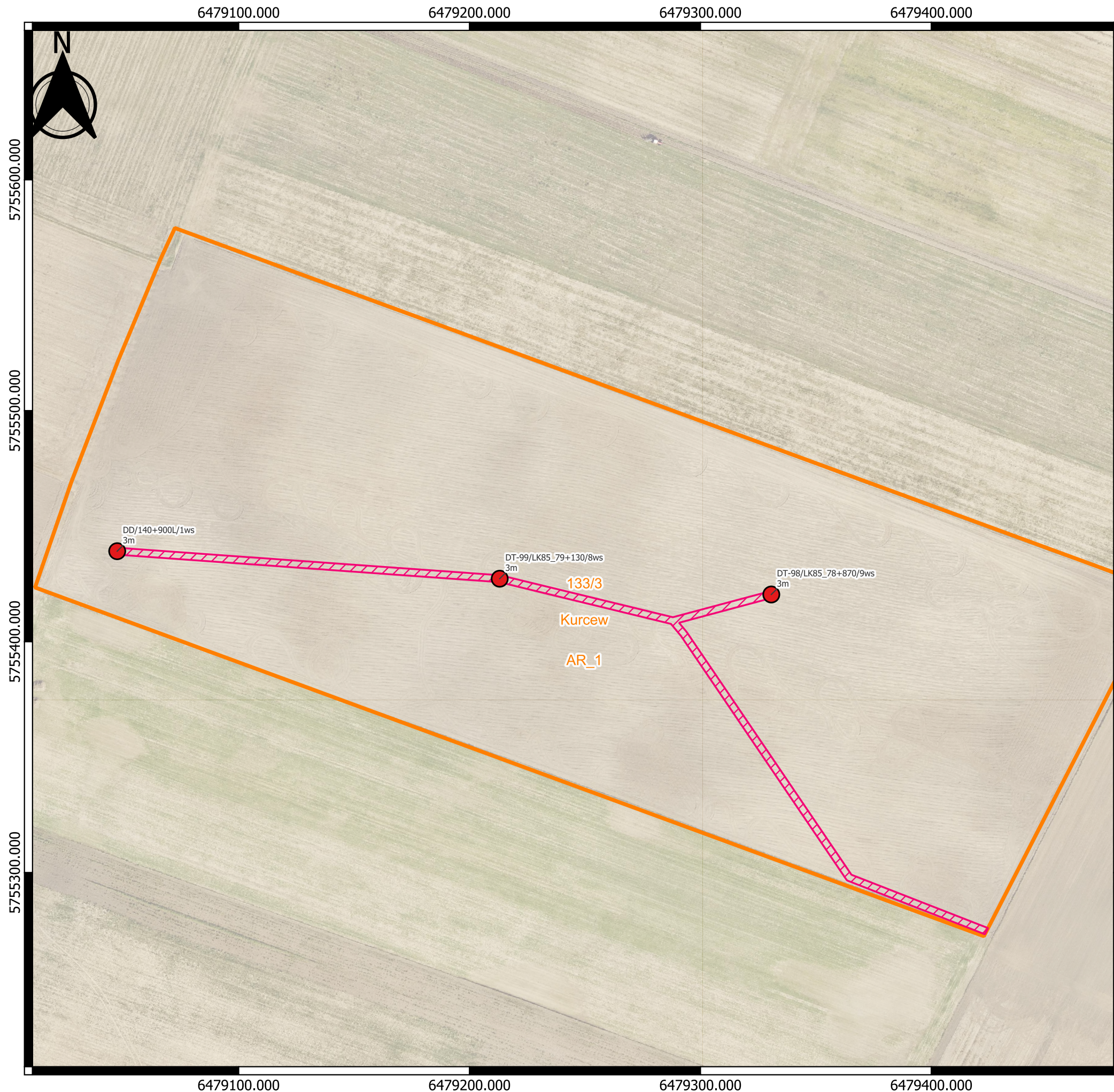


Załącznik nr 1 do decyzji  
Wojewody Wielkopolskiego  
z 8 czerwca 2026 r. Nr 10/2026  
(znak: IR-III.747.35.2026.JW)  
o zezwoleniu na wejście na teren nieruchomości

z up. Wojewody Wielkopolskiego  
Kierownik  
Oddziału Inwestycji Strategicznych  
W Wydziale Infrastruktury  
Łukasz Michalski

Dokument wydany w postaci elektronicznej  
i podpisany kwalifikowanym podpisem elektronicznym



"Zajęcie terenu w obrębie nieruchomości będzie ograniczone do punktu badawczego wraz z terenem niezbędnym do pracy sprzętu mechanicznego oraz drogi dojazdowej do badanego punktu"

"Lokalizacja drogi dojazdowej do miejsc przeprowadzonych badań geologicznych, geotechnicznych i geofizycznych zostanie wyznaczona przez Wykonawcę badań w terenie, z uwzględnieniem aktualnego sposobu zagospodarowania działki, możliwości i najkrótszego dojazdu do punktu badawczego, a w szczególności w sposób ograniczający powstanie potencjalnej szkody na nieruchomości."

Objaśnienia:

- Lokalizacja projektowanego punktu badawczego opisanego:
  - nazwą projektowanego punktu
  - przewidywaną głębokością rozpoznania
- - - Profile projektowanych badań geofizycznych - typy badań:
  - tomografia elektrooporowa
  - sejsmiczna tomografia refrakcyjna fali podłużnej
  - sejsmiczna tomografia refrakcyjna fali poprzecznej
- Przewidywane zajęcie terenu potrzebnego do dojazdu oraz wykonania zaprojektowanych badań.
- Granica działki objętej wnioskiem o wejście na teren nieruchomości - opisana:
  - numerem działki
  - nazwą obrębu ewidencyjnego
  - oznaczeniem arkusza (jeżeli dotyczy)

Schemat lokalizacji arkusza załącznika:



Planowana powierzchnia dojazdu: ok 1426 m<sup>2</sup>  
 Powierzchnia planowanych robót: ok 58 m<sup>2</sup>

Temat:

Budowa linii kolejowej nr 85 na odc. Sieradz - Kalisz - Pleszew oraz budowa linii kolejowej nr 85 na odc. Pleszew - Poznań

Tytuł: Mapa z lokalizacją projektowanych badań wraz z zaznaczoną drogą dojazdową

Nr załącznika: 2.1 (arkusz 1 z 3)

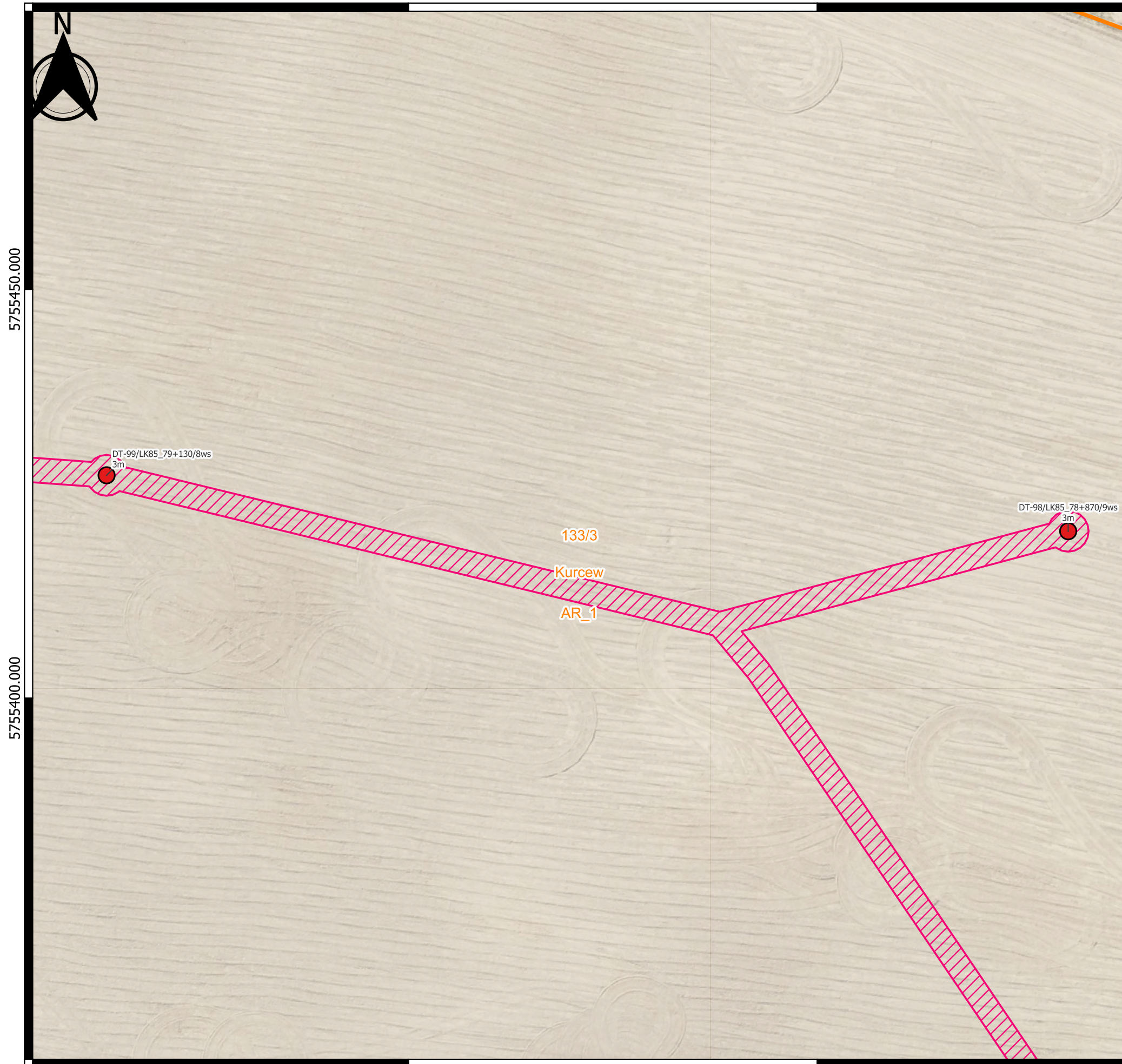
Skala: 1 : 1750

Data: 04-2026

Opracował/Opracowała: Mateusz Rosa

6479250.000

6479300.000



6479250.000

6479300.000

0 20 40 60 m

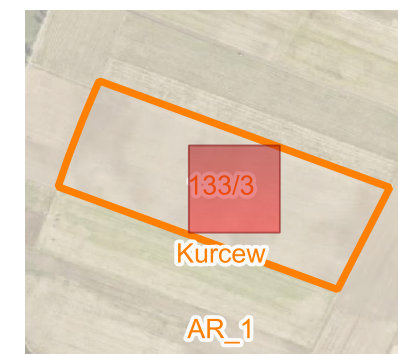
"Zajęcie terenu w obrębie nieruchomości będzie ograniczone do punktu badawczego wraz z terenem niezbędnym do pracy sprzętu mechanicznego oraz drogi dojazdowej do badanego punktu"

"Lokalizacja drogi dojazdowej do miejsc przeprowadzonych badań geologicznych, geotechnicznych i geofizycznych zostanie wyznaczona przez Wykonawcę badań w terenie, z uwzględnieniem aktualnego sposobu zagospodarowania działki, możliwości i najkrótszego dojazdu do punktu badawczego, a w szczególności w sposób ograniczający powstanie potencjalnej szkody na nieruchomości."

Objaśnienia:

- Lokalizacja projektowanego punktu badawczego opisanego:
  - nazwą projektowanego punktu
  - przewidywaną głębokością rozpoznania
- - - Profile projektowanych badań geofizycznych - typy badań:
  - tomografia elektrooporowa
  - sejsmiczna tomografia refrakcyjna fali podłużnej
  - sejsmiczna tomografia refrakcyjna fali poprzecznej
- Przewidywane zajęcie terenu potrzebnego do dojazdu oraz wykonania zaplanowanych badań.
- Granica działki objętej wnioskiem o wejście na teren nieruchomości - opisana:
  - numerem działki
  - nazwą obrębu ewidencyjnego
  - oznaczeniem arkusza (jeżeli dotyczy)

Schemat lokalizacji arkusza załącznika:



Planowana powierzchnia dojazdu: ok 1426 m<sup>2</sup>  
Powierzchnia planowanych robót: ok 58 m<sup>2</sup>

Temat:

Budowa linii kolejowej nr 85 na odc. Sieradz - Kalisz - Pleszew oraz budowa linii kolejowej nr 85 na odc. Pleszew - Poznań

Tytuł:

Mapa z lokalizacją projektowanych badań wraz z zaznaczoną drogą dojazdową

Nr załącznika: 2.1 (arkusz 2 z 3)

Skala: 1 : 500

Data: 04-2026

Opracował/Opracowała: Mateusz Rosa

6479000.000

6479050.000

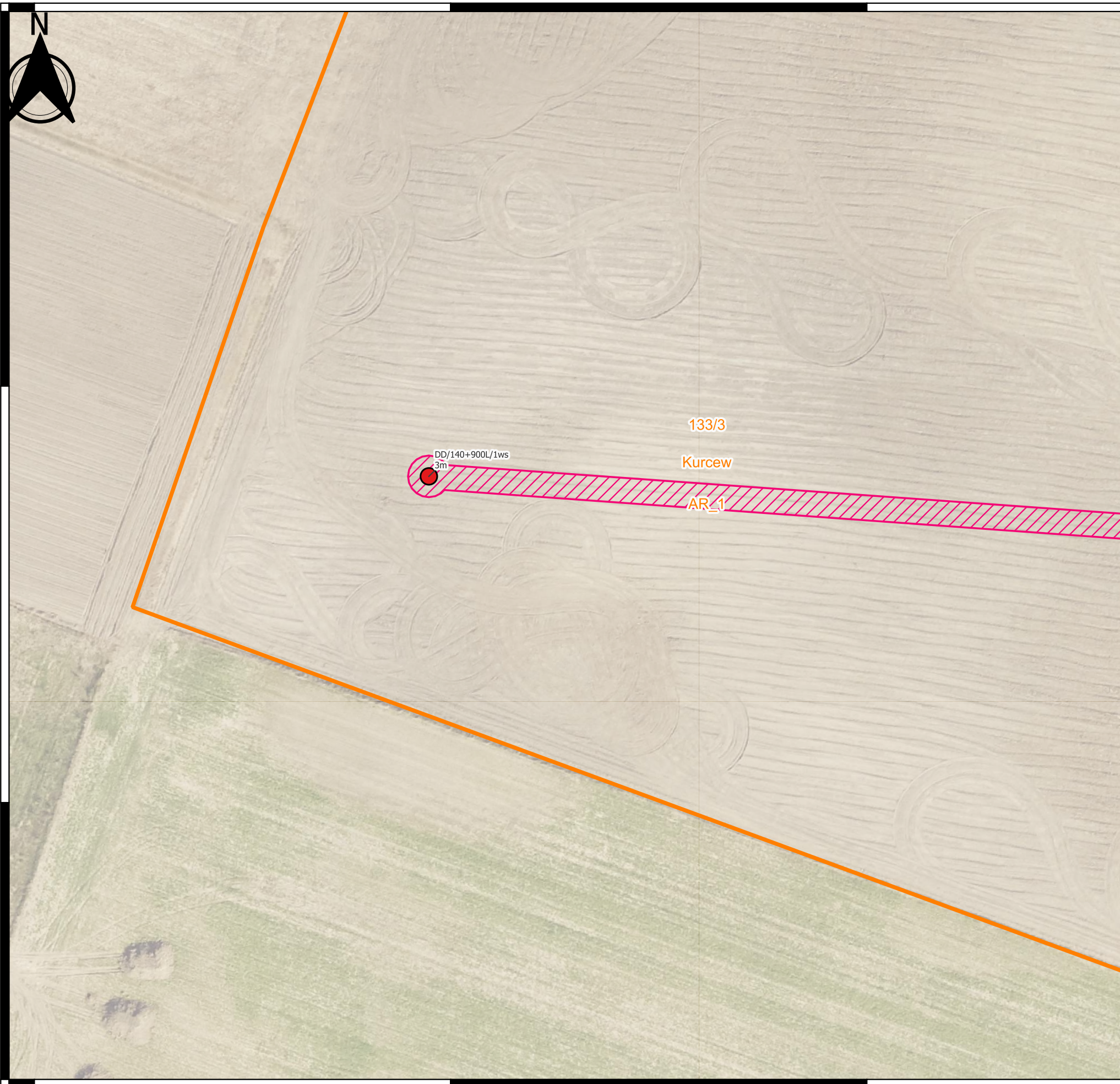
6479100.000

5755450.000

5755400.000

5755450.000

5755400.000



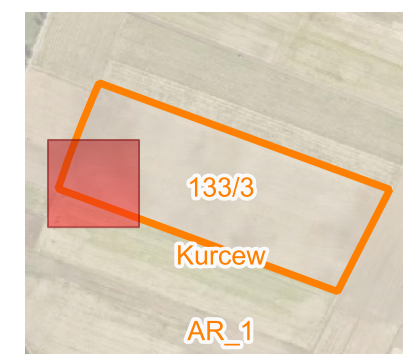
"Zajęcie terenu w obrębie nieruchomości będzie ograniczone do punktu badawczego wraz z terenem niezbędnym do pracy sprzętu mechanicznego oraz drogi dojazdowej do badanego punktu"

"Lokalizacja drogi dojazdowej do miejsc przeprowadzonych badań geologicznych, geotechnicznych i geofizycznych zostanie wyznaczona przez Wykonawcę badań w terenie, z uwzględnieniem aktualnego sposobu zagospodarowania działki, możliwości i najkrótszego dojazdu do punktu badawczego, a w szczególności w sposób ograniczający powstanie potencjalnej szkody na nieruchomości."

**Objaśnienia:**

- Lokalizacja projektowanego punktu badawczego opisanego:
  - nazwą projektowanego punktu
  - przewidywaną głębokością rozpoznania
- - - Profile projektowanych badań geofizycznych - typy badań:
  - tomografia elektrooporowa
  - sejsmiczna tomografia refrakcyjna fali podłużnej
  - sejsmiczna tomografia refrakcyjna fali poprzecznej
- Przewidywane zajęcie terenu potrzebnego do dojazdu oraz wykonania zaplanowanych badań.
- Granica działki objętej wnioskiem o wejście na teren nieruchomości - opisana:
  - numerem działki
  - nazwą obrębu ewidencyjnego
  - oznaczeniem arkusza (jeżeli dotyczy)

**Schemat lokalizacji arkusza załącznika:**



Planowana powierzchnia dojazdu: ok 1426 m<sup>2</sup>  
 Powierzchnia planowanych robót: ok 58 m<sup>2</sup>

**Temat:**

Budowa linii kolejowej nr 85 na odc. Sieradz - Kalisz - Pleszew oraz budowa linii kolejowej nr 85 na odc. Pleszew - Poznań

**Tytuł:** Mapa z lokalizacją projektowanych badań wraz z zaznaczoną drogą dojazdową

**Nr załącznika:** 2.1 (arkusz 3 z 3)

**Skala:** 1 : 500 **Data:** 04-2026

**Opracował/Opracowała:** Mateusz Rosa

6479000.000

6479050.000

6479100.000

