

Załącznik nr 1 do decyzji
Wojewody Wielkopolskiego
z 1 czerwca 2026 r. Nr 8/2026
(znak: IR-III.747.27.2026.JW)
o zezwoleniu na wejście na teren nieruchomości

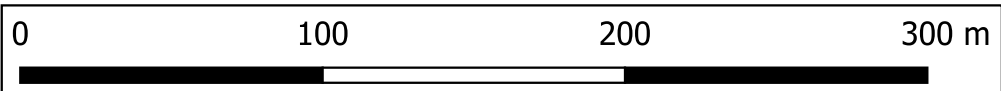
z up. Wojewody Wielkopolskiego
Kierownik
Oddziału Inwestycji Strategicznych
W Wydziale Infrastruktury
Łukasz Michalski

Dokument wydany w postaci elektronicznej
i podpisany kwalifikowanym podpisem elektronicznym

6520200.000 6520400.000 6520600.000 6520800.000



6520200.000 6520400.000 6520600.000 6520800.000



5727200.000
5727000.000
5727000.000
5726800.000

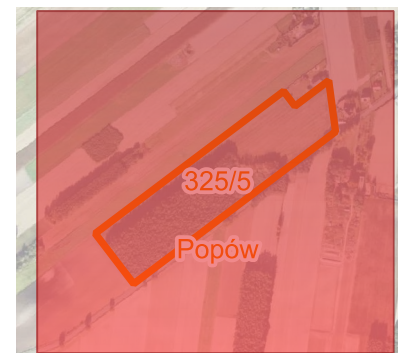
"Zajęcie terenu w obrębie nieruchomości będzie ograniczone do punktu badawczego wraz z terenem niezbędnym do pracy sprzętu mechanicznego oraz drogi dojazdowej do badanego punktu"

"Lokalizacja drogi dojazdowej do miejsc przeprowadzonych badań geologicznych, geotechnicznych i geofizycznych zostanie wyznaczona przez Wykonawcę badań w terenie, z uwzględnieniem aktualnego sposobu zagospodarowania działki, możliwości i najkrótszego dojazdu do punktu badawczego, a w szczególności w sposób ograniczający powstanie potencjalnej szkody na nieruchomości."

Objaśnienia:

- Lokalizacja projektowanego punktu badawczego opisanego:
 - nazwą projektowanego punktu
 - przewidywaną głębokością rozpoznania
- - - Profile projektowanych badań geofizycznych - typy badań:
 - tomografia elektrooporowa
 - sejsmiczna tomografia refrakcyjna fali podłużnej
 - sejsmiczna tomografia refrakcyjna fali poprzecznej
- Przewidywane zajęcie terenu potrzebnego do dojazdu oraz wykonania zaprojektowanych badań.
- Granica działki objętej wnioskiem o wejście na teren nieruchomości - opisana:
 - numerem działki
 - nazwą obrębu ewidencyjnego

Schemat lokalizacji arkusza załącznika:



Planowana powierzchnia dojazdu: ok 1689 m²
Powierzchnia planowanych robót: ok 1323 m²

Temat:

Budowa linii kolejowej nr 85 na odc. Sieradz - Kalisz -
Pleszew oraz budowa linii kolejowej nr 85 na odc.
Pleszew - Poznań

Tytuł:

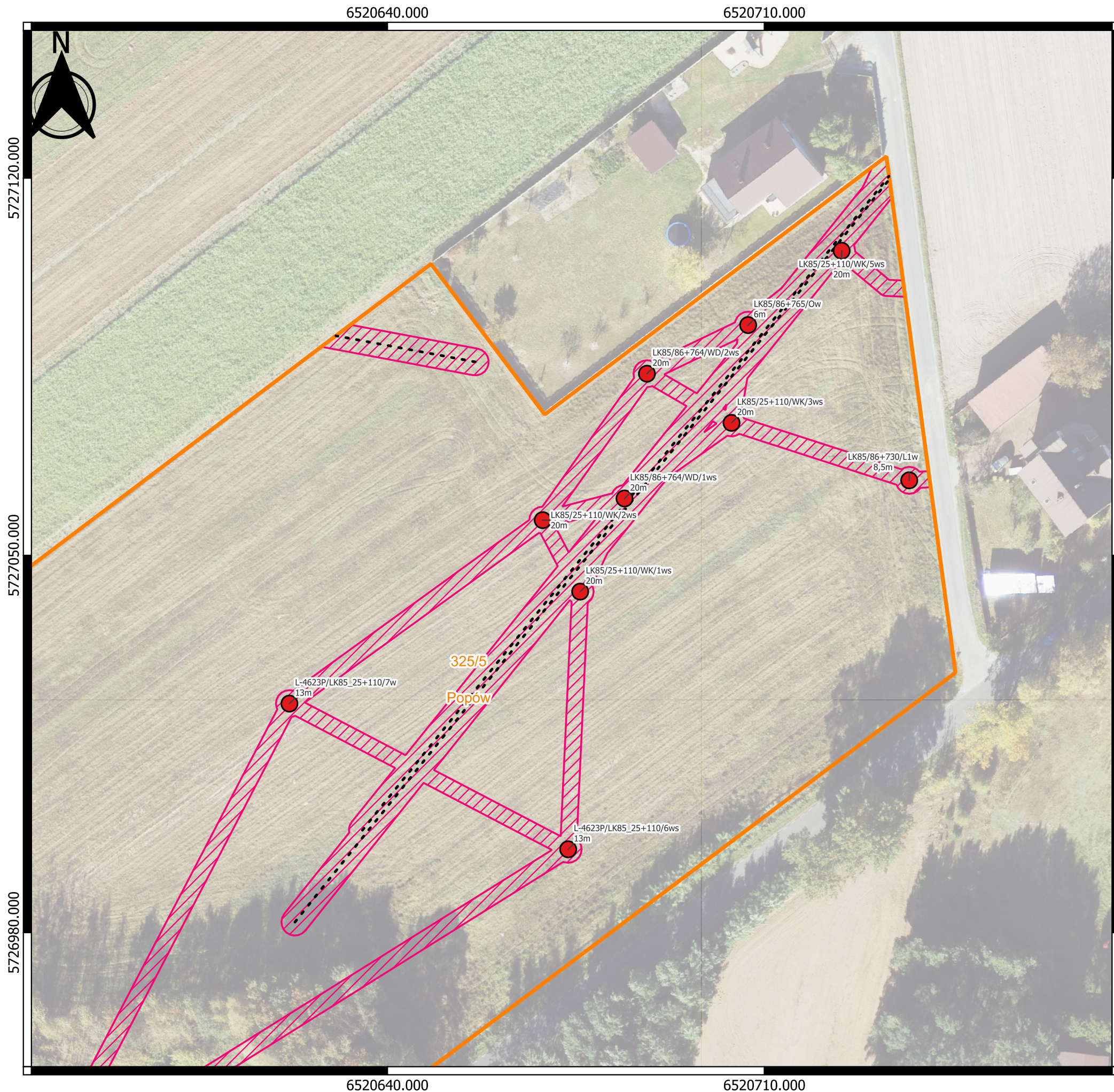
Mapa z lokalizacją projektowanych badań wraz
z zaznaczoną drogą dojazdową

Nr załącznika: 2.5 (arkusz 1 z 3)

Skala: 1 : 2500

Data: 03-2026

Opracował/Opracowała: Mateusz Rosa



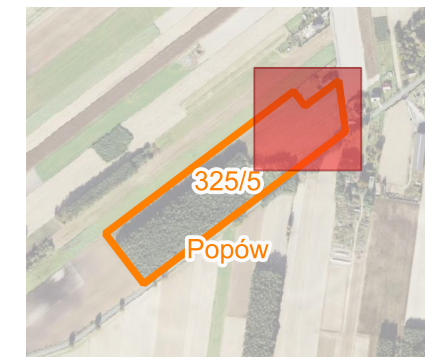
"Zajęcie terenu w obrębie nieruchomości będzie ograniczone do punktu badawczego wraz z terenem niezbędnym do pracy sprzętu mechanicznego oraz drogi dojazdowej do badanego punktu"

"Lokalizacja drogi dojazdowej do miejsc przeprowadzonych badań geologicznych, geotechnicznych i geofizycznych zostanie wyznaczona przez Wykonawcę badań w terenie, z uwzględnieniem aktualnego sposobu zagospodarowania działki, możliwości i najkrótszego dojazdu do punktu badawczego, a w szczególności w sposób ograniczający powstanie potencjalnej szkody na nieruchomości."

Objaśnienia:

- Lokalizacja projektowanego punktu badawczego opisanego:
 - nazwą projektowanego punktu
 - przewidywaną głębokością rozpoznania
- - - Profile projektowanych badań geofizycznych - typy badań:
 - tomografia elektrooporowa
 - sejsmiczna tomografia refrakcyjna fali podłużnej
 - sejsmiczna tomografia refrakcyjna fali poprzecznej
- Przewidywane zajęcie terenu potrzebnego do dojazdu oraz wykonania zaprojektowanych badań.
- Granica działki objętej wnioskiem o wejście na teren nieruchomości - opisana:
 - numerem działki
 - nazwą obrębu ewidencyjnego

Schemat lokalizacji arkusza załącznika:



Planowana powierzchnia dojazdu: ok 1689 m²
 Powierzchnia planowanych robót: ok 1323 m²

Temat:

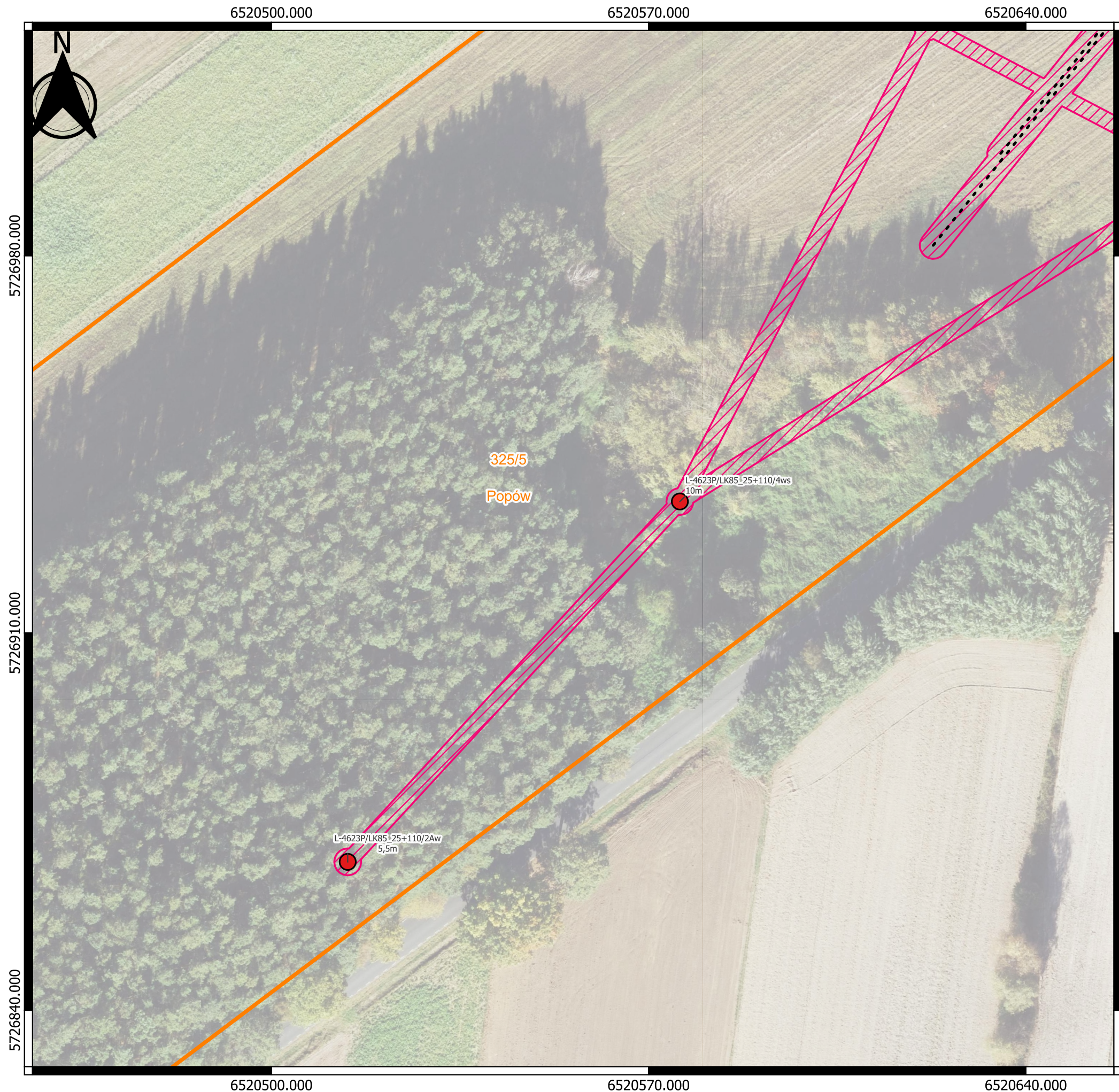
Budowa linii kolejowej nr 85 na odc. Sieradz - Kalisz - Pleszew oraz budowa linii kolejowej nr 85 na odc. Pleszew - Poznań

Tytuł: Mapa z lokalizacją projektowanych badań wraz z zaznaczoną drogą dojazdową

Nr załącznika: 2.5 (arkusz 2 z 3)

Skala: 1 : 750 Data: 03-2026

Opracował/Opracowała: Mateusz Rosa



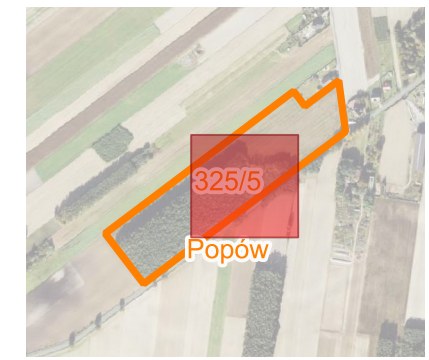
"Zajęcie terenu w obrębie nieruchomości będzie ograniczone do punktu badawczego wraz z terenem niezbędnym do pracy sprzętu mechanicznego oraz drogi dojazdowej do badanego punktu"

"Lokalizacja drogi dojazdowej do miejsc przeprowadzonych badań geologicznych, geotechnicznych i geofizycznych zostanie wyznaczona przez Wykonawcę badań w terenie, z uwzględnieniem aktualnego sposobu zagospodarowania działki, możliwości i najkrótszego dojazdu do punktu badawczego, a w szczególności w sposób ograniczający powstanie potencjalnej szkody na nieruchomości."

Objaśnienia:

- Lokalizacja projektowanego punktu badawczego opisanego:
 - nazwą projektowanego punktu
 - przewidywaną głębokością rozpoznania
- - - Profile projektowanych badań geofizycznych - typy badań:
 - tomografia elektrooporowa
 - sejsmiczna tomografia refrakcyjna fali podłużnej
 - sejsmiczna tomografia refrakcyjna fali poprzecznej
- Przewidywane zajęcie terenu potrzebnego do dojazdu oraz wykonania zaprojektowanych badań.
- Granica działki objętej wnioskiem o wejście na teren nieruchomości - opisana:
 - numerem działki
 - nazwą obrębu ewidencyjnego

Schemat lokalizacji arkusza załącznika:



Planowana powierzchnia dojazdu: ok 1689 m²
 Powierzchnia planowanych robót: ok 1323 m²

Temat:

Budowa linii kolejowej nr 85 na odc. Sieradz - Kalisz - Pleszew oraz budowa linii kolejowej nr 85 na odc. Pleszew - Poznań

Tytuł:

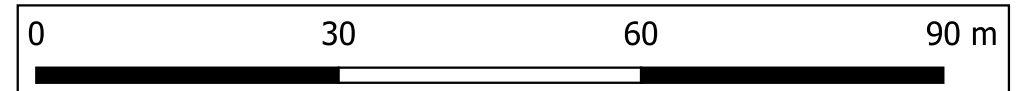
Mapa z lokalizacją projektowanych badań wraz z zaznaczoną drogą dojazdową

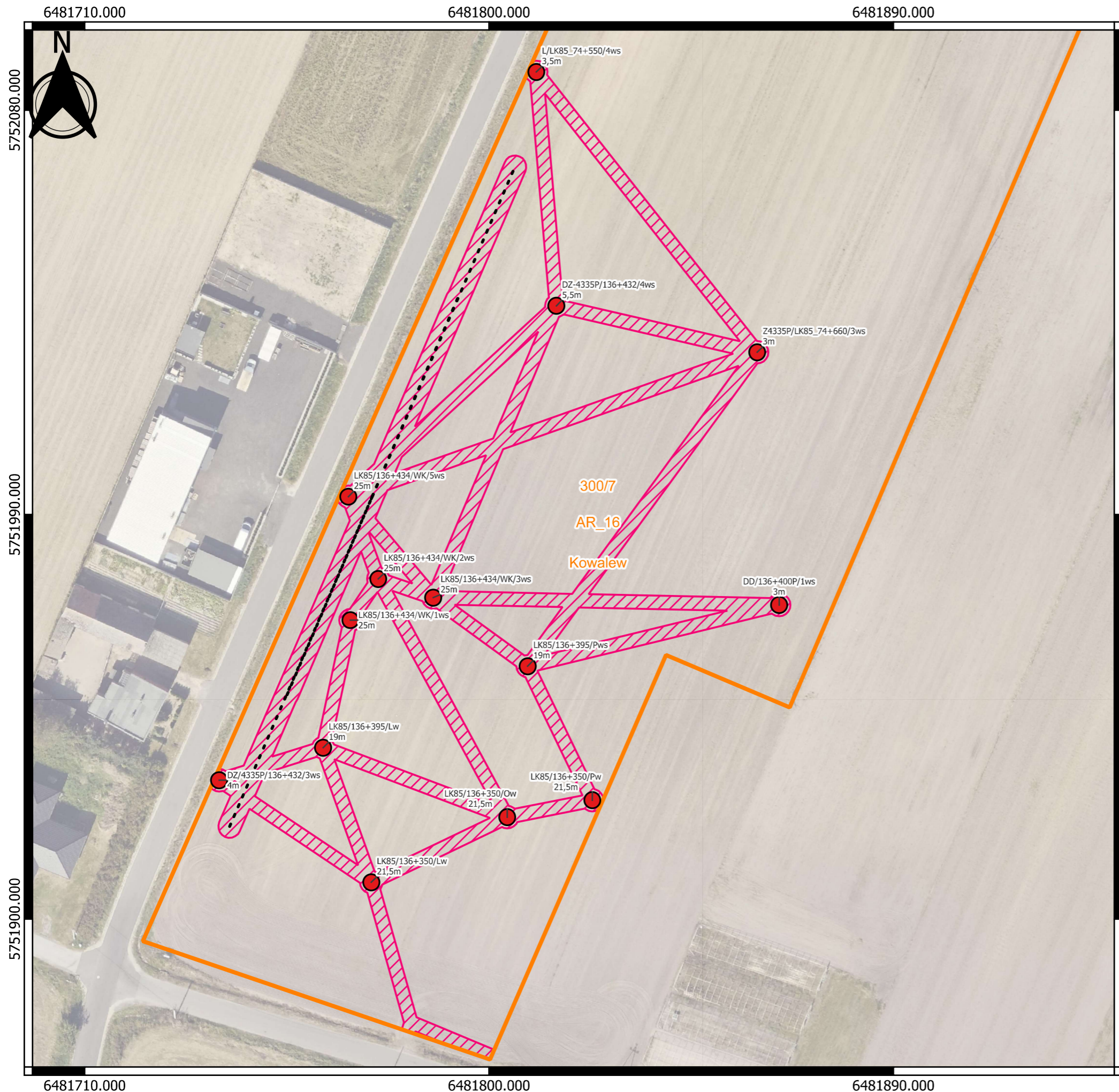
Nr załącznika: 2.5 (arkusz 3 z 3)

Skala: 1 : 750

Data: 03-2026

Opracował/Opracowała: Mateusz Rosa





"Zajęcie terenu w obrębie nieruchomości będzie ograniczone do punktu badawczego wraz z terenem niezbędnym do pracy sprzętu mechanicznego oraz drogi dojazdowej do badanego punktu"

"Lokalizacja drogi dojazdowej do miejsc przeprowadzonych badań geologicznych, geotechnicznych i geofizycznych zostanie wyznaczona przez Wykonawcę badań w terenie, z uwzględnieniem aktualnego sposobu zagospodarowania działki, możliwości i najkrótszego dojazdu do punktu badawczego, a w szczególności w sposób ograniczający powstanie potencjalnej szkody na nieruchomości."

- Objaśnienia:
- Lokalizacja projektowanego punktu badawczego opisanego:
 - nazwą projektowanego punktu
 - przewidywaną głębokością rozpoznania
 - - - Profile projektowanych badań geofizycznych - typy badań:
 - tomografia elektrooporowa
 - sejsmiczna tomografia refrakcyjna fali podłużnej
 - sejsmiczna tomografia refrakcyjna fali poprzecznej
 - Przewidywane zajęcie terenu potrzebnego do dojazdu oraz wykonania zaprojektowanych badań.
 - Granica działki objętej wnioskiem o wejście na teren nieruchomości - opisana:
 - numerem działki
 - numerem arkusza
 - nazwą obrębu ewidencyjnego



Planowana powierzchnia dojazdu: ok 2763 m²
 Powierzchnia planowanych robót: ok 1088 m²

Temat:

Budowa linii kolejowej nr 85 na odc. Sieradz - Kalisz - Pleszew oraz budowa linii kolejowej nr 85 na odc. Pleszew - Poznań

Tytuł: Mapa z lokalizacją projektowanych badań wraz z zaznaczoną drogą dojazdową

Nr załącznika: 2.1 (arkusz 1 z 1)

Skala: 1 : 900 Data: 03-2026

Opracował/Opracowała: Mateusz Rosa

6481700.000

6481750.000

6481800.000

5751850.000

5751800.000

5751750.000



6481700.000

6481750.000

6481800.000

0 20 40 60 m

5751850.000

5751800.000

5751750.000

"Zajęcie terenu w obrębie nieruchomości będzie ograniczone do punktu badawczego wraz z terenem niezbędnym do pracy sprzętu mechanicznego oraz drogi dojazdowej do badanego punktu"

"Lokalizacja drogi dojazdowej do miejsc przeprowadzonych badań geologicznych, geotechnicznych i geofizycznych zostanie wyznaczona przez Wykonawcę badań w terenie, z uwzględnieniem aktualnego sposobu zagospodarowania działki, możliwości i najkrótszego dojazdu do punktu badawczego, a w szczególności w sposób ograniczający powstanie potencjalnej szkody na nieruchomości."

Objaśnienia:

- Lokalizacja projektowanego punktu badawczego opisanego:
 - nazwą projektowanego punktu
 - przewidywaną głębokością rozpoznania
- Profile projektowanych badań geofizycznych - typy badań:
 - tomografia elektrooporowa
 - sejsmiczna tomografia refrakcyjna fali podłużnej
 - sejsmiczna tomografia refrakcyjna fali poprzecznej
- Przewidywane zajęcie terenu potrzebnego do dojazdu oraz wykonania zaprojektowanych badań.
- Granica działki objętej wnioskiem o wejście na teren nieruchomości - opisana:
 - numerem działki
 - numerem arkusza
 - nazwą obrębu ewidencyjnego

Schemat lokalizacji arkusza załącznika:



Planowana powierzchnia dojazdu: ok 227 m²
Powierzchnia planowanych robót: ok 58 m²

Temat:

Budowa linii kolejowej nr 85 na odc. Sieradz - Kalisz - Pleszew oraz budowa linii kolejowej nr 85 na odc. Pleszew - Poznań

Tytuł: Mapa z lokalizacją projektowanych badań wraz z zaznaczoną drogą dojazdową

Nr załącznika: 2.2 (arkusz 1 z 1)

Skala: 1 : 500

Data: 03-2026

Opracował/Opracowała: Mateusz Rosa

6481800.000

6481850.000

6481900.000



5751950.000

5751950.000

5751900.000

5751900.000

5751850.000

5751850.000

6481800.000

6481850.000

6481900.000

0 20 40 60 m

"Zajęcie terenu w obrębie nieruchomości będzie ograniczone do punktu badawczego wraz z terenem niezbędnym do pracy sprzętu mechanicznego oraz drogi dojazdowej do badanego punktu"

"Lokalizacja drogi dojazdowej do miejsc przeprowadzonych badań geologicznych, geotechnicznych i geofizycznych zostanie wyznaczona przez Wykonawcę badań w terenie, z uwzględnieniem aktualnego sposobu zagospodarowania działki, możliwości i najkrótszego dojazdu do punktu badawczego, a w szczególności w sposób ograniczający powstanie potencjalnej szkody na nieruchomości."

Objaśnienia:

- Lokalizacja projektowanego punktu badawczego opisanego:
 - nazwą projektowanego punktu
 - przewidywaną głębokością rozpoznania
- - - Profile projektowanych badań geofizycznych - typy badań:
 - tomografia elektrooporowa
 - sejsmiczna tomografia refrakcyjna fali podłużnej
 - sejsmiczna tomografia refrakcyjna fali poprzecznej
- ▨ Przewidywane zajęcie terenu potrzebnego do dojazdu oraz wykonania zaprojektowanych badań.
- ▭ Granica działki objętej wnioskiem o wejście na teren nieruchomości - opisana:
 - numerem działki
 - numerem arkusza
 - nazwą obrębu ewidencyjnego

Schemat lokalizacji arkusza załącznika:



Planowana powierzchnia dojazdu: ok 100 m²
Powierzchnia planowanych robót: ok 51 m²

Temat:

Budowa linii kolejowej nr 85 na odc. Sieradz - Kalisz - Pleszew oraz budowa linii kolejowej nr 85 na odc. Pleszew - Poznań

Tytuł:

Mapa z lokalizacją projektowanych badań wraz z zaznaczoną drogą dojazdową

Nr załącznika: 2.3 (arkusz 1 z 1)

Skala: 1 : 500

Data: 03-2026

Opracował/Opracowała: Mateusz Rosa

6495600.000

6495800.000

6496000.000



6495600.000

6495800.000

6496000.000

0 100 200 300 m

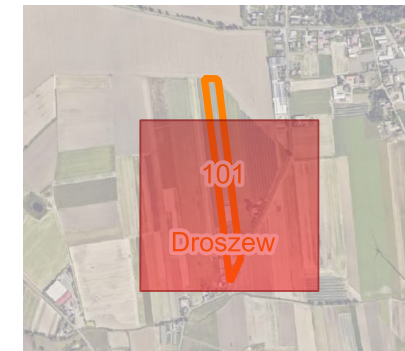
"Zajęcie terenu w obrębie nieruchomości będzie ograniczone do punktu badawczego wraz z terenem niezbędnym do pracy sprzętu mechanicznego oraz drogi dojazdowej do badanego punktu"

"Lokalizacja drogi dojazdowej do miejsc przeprowadzonych badań geologicznych, geotechnicznych i geofizycznych zostanie wyznaczona przez Wykonawcę badań w terenie, z uwzględnieniem aktualnego sposobu zagospodarowania działki, możliwości i najkrótszego dojazdu do punktu badawczego, a w szczególności w sposób ograniczający powstanie potencjalnej szkody na nieruchomości."

Objaśnienia:

- Lokalizacja projektowanego punktu badawczego opisanego:
 - nazwą projektowanego punktu
 - przewidywaną głębokością rozpoznania
- - - Profile projektowanych badań geofizycznych - typy badań:
 - tomografia elektrooporowa
 - sejsmiczna tomografia refrakcyjna fali podłużnej
 - sejsmiczna tomografia refrakcyjna fali poprzecznej
- ▨ Przewidywane zajęcie terenu potrzebnego do dojazdu oraz wykonania zaprojektowanych badań.
- ▭ Granica działki objętej wnioskiem o wejście na teren nieruchomości - opisana:
 - numerem działki
 - nazwą obrębu ewidencyjnego

Schemat lokalizacji arkusza załącznika:



Planowana powierzchnia dojazdu: ok 1392 m²
Powierzchnia planowanych robót: ok 1108 m²

Temat:

Budowa linii kolejowej nr 85 na odc. Sieradz - Kalisz - Pleszew oraz budowa linii kolejowej nr 85 na odc. Pleszew - Poznań

Tytuł:

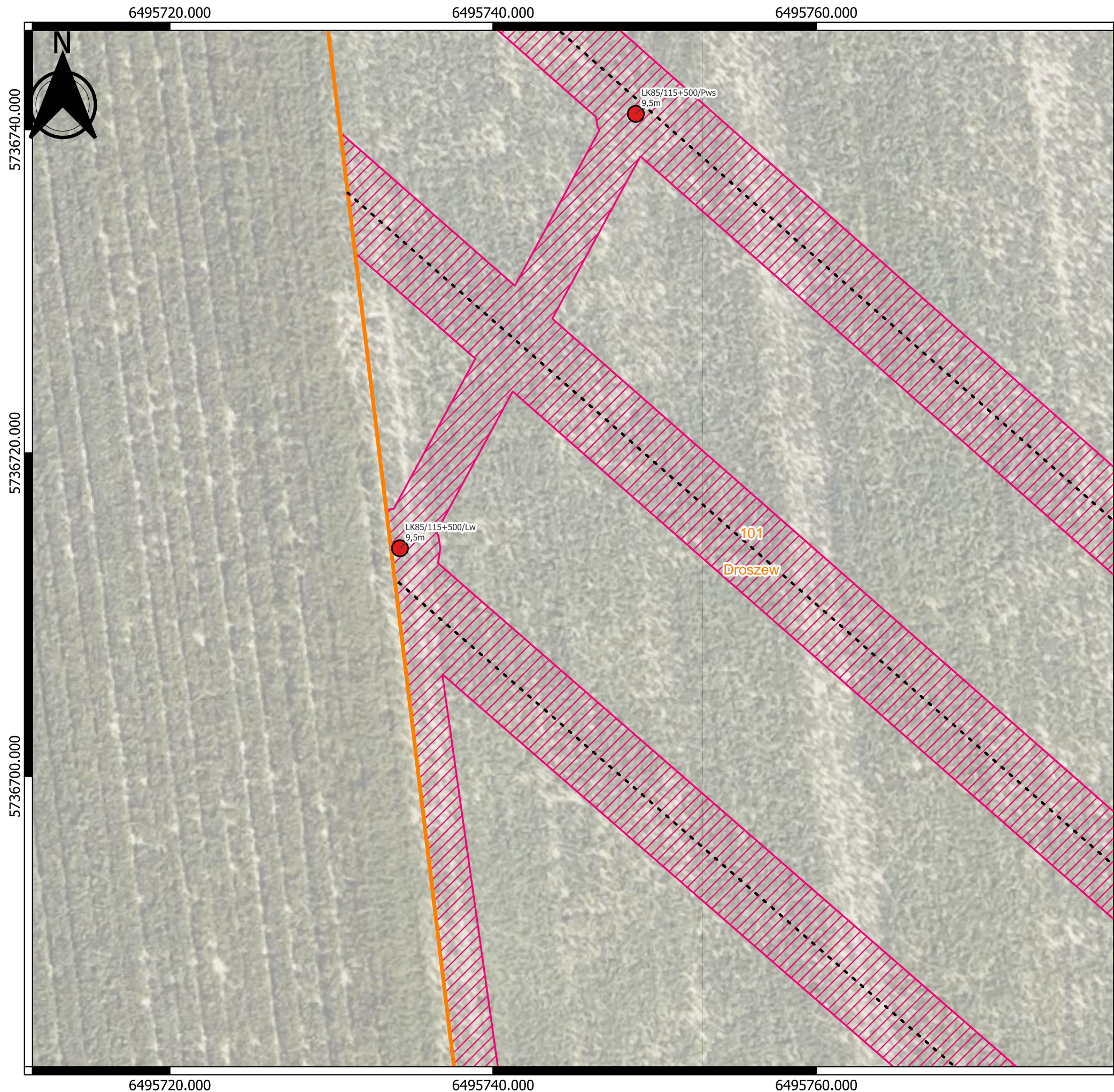
Mapa z lokalizacją projektowanych badań wraz z zaznaczoną drogą dojazdową

Nr załącznika: 2.4 (arkusz 1 z 2)

Skala: 1 : 2500

Data: 03-2026

Opracował/Opracowała: Mateusz Rosa



"Zajęcie terenu w obrębie nieruchomości będzie ograniczone do punktu badawczego wraz z terenem niezbędnym do pracy sprzętu mechanicznego oraz drogi dojazdowej do badanego punktu"

"Lokalizacja drogi dojazdowej do miejsc przeprowadzonych badań geologicznych, geotechnicznych i geofizycznych zostanie wyznaczona przez Wykonawcę badań w terenie, z uwzględnieniem aktualnego sposobu zagospodarowania działki, możliwości i najkrótszego dojazdu do punktu badawczego, a w szczególności w sposób ograniczający powstanie potencjalnej szkody na nieruchomości."

Objaśnienia:

- Lokalizacja projektowanego punktu badawczego opisanego:
 - nazwą projektowanego punktu
 - przewidywaną głębokością rozpoznania
- - - Profile projektowanych badań geofizycznych - typy badań:
 - tomografia elektrooporowa
 - sejsmiczna tomografia refrakcyjna fali podłużnej
 - sejsmiczna tomografia refrakcyjna fali poprzecznej
- Przewidywane zajęcie terenu potrzebnego do dojazdu oraz wykonania zaprojektowanych badań.
- Granica działki objętej wnioskiem o wejście na teren nieruchomości - opisana:
 - numerem działki
 - nazwą obrębu ewidencyjnego

Schemat lokalizacji arkusza załącznika:



Planowana powierzchnia dojazdu: ok 1392 m²
 Powierzchnia planowanych robót: ok 1108 m²

Temat:

Budowa linii kolejowej nr 85 na odc. Sieradz - Kalisz - Pleszew oraz budowa linii kolejowej nr 85 na odc. Pleszew - Poznań

Tytuł:

Mapa z lokalizacją projektowanych badań wraz z zaznaczoną drogą dojazdową

Nr załącznika: 2.4 (arkusz 2 z 2)

Skala: 1 : 250

Data: 03-2026

Opracował/Opracowała: Mateusz Rosa

0 10 20 30 m