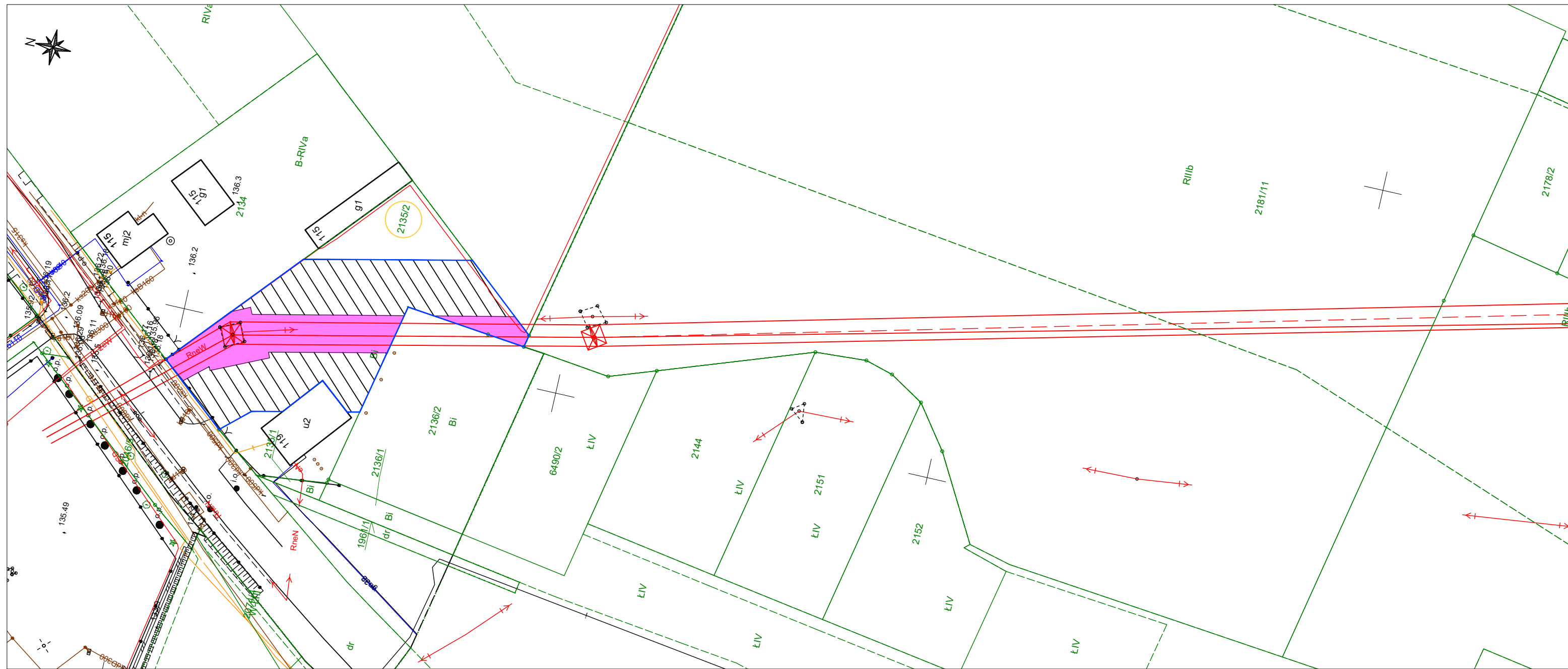


Załącznik 1
do decyzji 2/2026
(IR-III.747.56.2025.MK)
Wojewody Wielkopolskiego
z dnia 25 marca 2026 r.

z up. Wojewody Wielkopolskiego
Kierownik

Oddziału Inwestycji Strategicznych
w Wydziale Infrastruktury
Łukasz Michalski

Dokument wydany w postaci elektronicznej
i podpisany kwalifikowanym podpisem elektronicznym



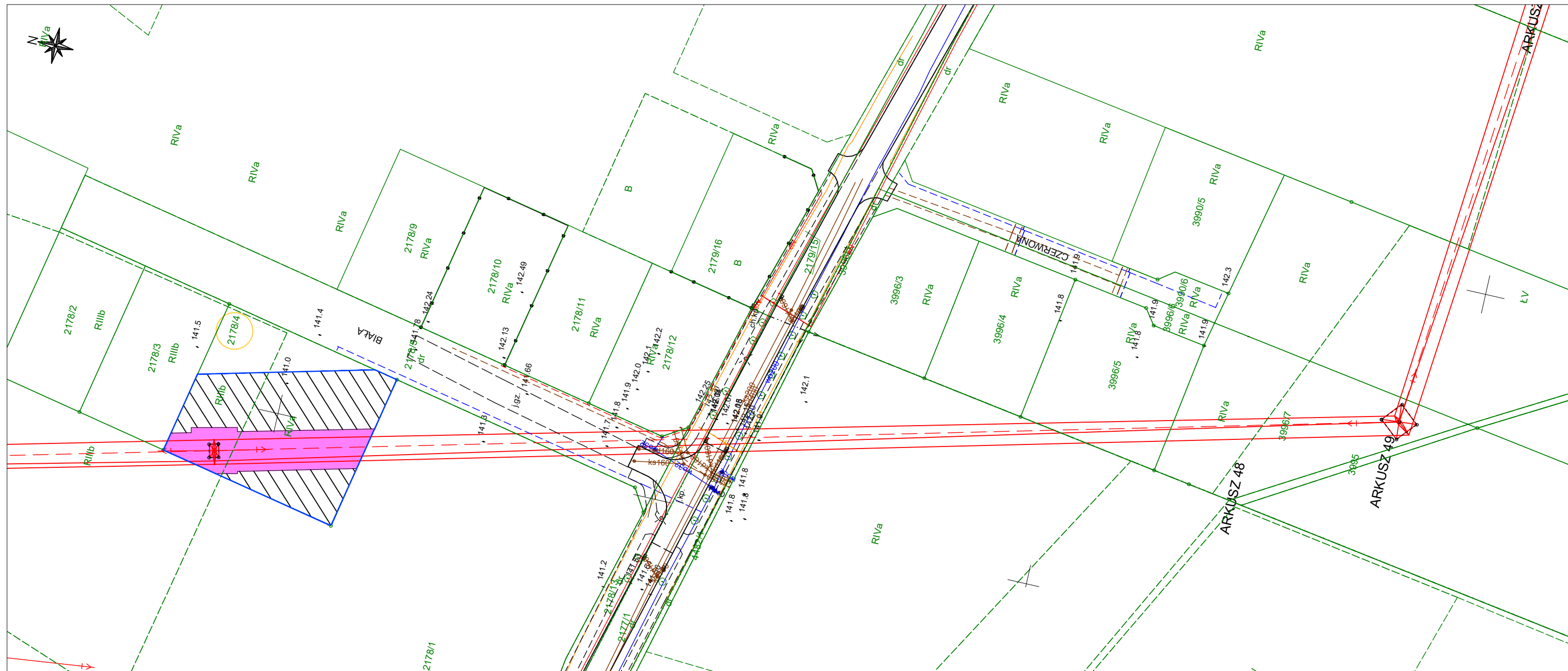
NAZWA INWESTYCJI:
PRZEBUDOWA NAPOWIETRZNEJ LINII WN 110 kV RELACJI
KROTOSZYN POŁUDNIE - KROTOSZYN PÓŁNOC
TYTUŁ RYSUNKU:
OKREŚLENIE GRANIC TERENU OBJĘTEGO WNIOSEM O
WYDANIE DECYZJI O USTALENIU LOKALIZACJI INWESTYCJI
TOWARZYSZĄCEJ

SPORZĄDZONO NA PODKŁADZIE MAPY ZASADNICZEJ POBRANEJ Z
PAŃSTWOWEGO ZASOBU GEODEZYJNEO I KARTOGRAFICZNEGO,
ZGODNIE Z LICENCJĄ:

1. GG.6642.1703.2020_3012_CL2 - WYDANĄ PRZEZ STAROSTĘ KROTOSZYŃSKIEGO
2. GG.6642.2890.2025_3012_CL2 - WYDANĄ PRZEZ STAROSTĘ KROTOSZYŃSKIEGO
3. GG.6642.2929.2025_3012_CL2 - WYDANĄ PRZEZ STAROSTĘ KROTOSZYŃSKIEGO
4. GG.6642.399.2026_3012_CL2 - WYDANĄ PRZEZ STAROSTĘ KROTOSZYŃSKIEGO

SKALA 1:1000 **ARKUSZ NR 1/10**

LEGENDA	
	orientacyjny przebieg projektowanej osi WN 110 kV
	orientacyjny przebieg skrajnych przewodów projektowanej linii WN 110 kV
	orientacyjna lokalizacja stupa WN 110 kV, na którym będą wykonywane prace/roboty budowlane
	orientacyjna lokalizacja demontowanego stupa WN 110 kV
	orientacyjny przebieg projektowanej kablowej linii SN 15 kV
	orientacyjna lokalizacja projektowanego stupa SN 15 kV
	orientacyjny przebieg projektowanej kablowej linii nn 0,4 kV
	orientacyjna lokalizacja projektowanego stupa nn 0,4 kV
	orientacyjny przebieg demontowanej linii SN 15 kV/ nn 0,4 kV
	orientacyjna lokalizacja demontowanego stupa SN 15 kV / nn 0,4 kV
	numer działki objętej wnioskiem
	granice obszaru objętego wnioskiem
	obszar, w stosunku do którego decyzja o ustaleniu lokalizacji inwestycji towarzyszącej w zakresie sieci przesyłowej ma wywołać skutek, o którym mowa w art. 22 ust. 1 Ustawy - ograniczenie sposobu korzystania z nieruchomości na czas nieokreślony, równocześnie objęty zakazem wykonywania nasadzeń lub utrzymywania drzew, krzewów lub innej roślinności przekraczających wysokość 3 m, wynikający z art. 22 ust. 2 pkt 3 Ustawy
	obszar, w stosunku do którego decyzja o ustaleniu lokalizacji inwestycji towarzyszącej w zakresie sieci przesyłowej ma wywołać skutek, o którym mowa w art. 22 ust. 1 Ustawy - ograniczenie sposobu korzystania z nieruchomości na czas nieokreślony
	obszar, w stosunku do którego decyzja o ustaleniu lokalizacji inwestycji towarzyszącej w zakresie sieci przesyłowej ma wywołać skutek, o którym mowa w art. 22 ust. 1, 2 i 6 Ustawy - ograniczenie sposobu korzystania z nieruchomości następuje bez odszkodowania (grunty stanowiące pas drogowy drogi publicznej - ograniczenie sposobu korzystania z nieruchomości na czas nieokreślony) równocześnie objęty zakazem wykonywania nasadzeń lub utrzymywania drzew, krzewów lub innej roślinności przekraczających wysokość 3m, wynikający z art. 22 ust. 2 pkt 3 Ustawy
	obszar, w stosunku do którego decyzja o ustaleniu lokalizacji inwestycji towarzyszącej w zakresie sieci przesyłowej ma wywołać skutek, o którym mowa w art. 22 ust. 1, 2 i 6 Ustawy - ograniczenie sposobu korzystania z nieruchomości następuje bez odszkodowania (grunty stanowiące pas drogowy drogi publicznej- ograniczenie sposobu korzystania z nieruchomości na czas nieokreślony)
	obszar, w stosunku do którego decyzja o ustaleniu lokalizacji inwestycji towarzyszącej w zakresie sieci przesyłowej ma wywołać skutek, o którym mowa w art. 22 ust. 1 i ust. 5 Ustawy - ograniczenie sposobu korzystania z nieruchomości na czas określony
	obszar, w stosunku do którego decyzja o ustaleniu lokalizacji inwestycji towarzyszącej w zakresie sieci przesyłowej ma wywołać skutek, o którym mowa w art. 22 ust. 1, 5 i 6 - ograniczenie sposobu korzystania z nieruchomości następuje bez odszkodowania (grunty stanowiące pas drogowy drogi publicznej, obszar kolejowy lub pokryty wodami) - ograniczenie sposobu korzystania z nieruchomości na czas określony



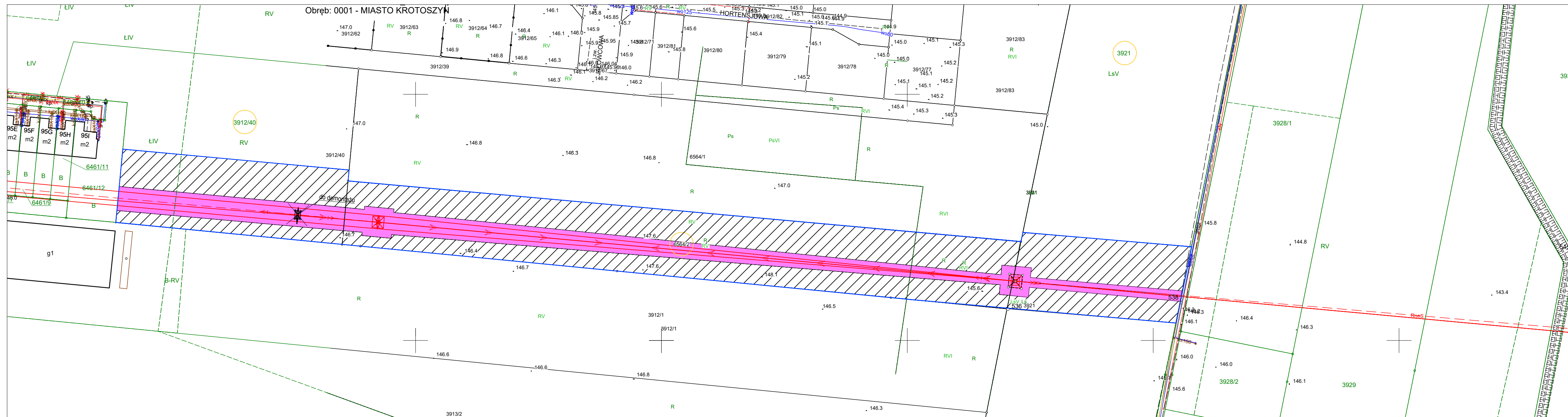
NAZWA INWESTYCJI:
PRZEBUDOWA NAPOWIETRZNEJ LINII WN 110 kV RELACJI
KROTOSZYN POŁUDNIE - KROTOSZYN PÓŁNOC
TYTUŁ RYSUNKU:
OKREŚLENIE GRANIC TERENU OBJĘTEGO WNIOSKIEM O
WYDANIE DECYZJI O USTALENIU LOKALIZACJI INWESTYCJI
TOWARZYSZĄCEJ

SPORZĄDZONO NA PODKŁADZIE MAPY ZASADNICZEJ POBRANEJ Z
PAŃSTWOWEGO ZASOBU GEODEZYJNEO I KARTOGRAFICZNEGO,
ZGODNIE Z LICENCJĄ:

1. GG.6642.1703.2020_3012_CL2 - WYDANĄ PRZEZ STAROSTĘ KROTOSZYŃSKIEGO
2. GG.6642.2890.2025_3012_CL2 - WYDANĄ PRZEZ STAROSTĘ KROTOSZYŃSKIEGO
3. GG.6642.2929.2025_3012_CL2 - WYDANĄ PRZEZ STAROSTĘ KROTOSZYŃSKIEGO
4. GG.6642.399.2026_3012_CL2 - WYDANĄ PRZEZ STAROSTĘ KROTOSZYŃSKIEGO

SKALA 1:1000 **ARKUSZ NR 2/10**

LEGENDA	
	orientacyjny przebieg projektowanej osi WN 110 kV
	orientacyjny przebieg skrajnych przewodów projektowanej linii WN 110 kV
	orientacyjna lokalizacja stupa WN 110 kV, na którym będą wykonywane prace/roboty budowlane
	orientacyjna lokalizacja demontowanego stupa WN 110 kV
	orientacyjny przebieg projektowanej kablowej linii SN 15 kV
	orientacyjna lokalizacja projektowanego stupa SN 15 kV
	orientacyjny przebieg projektowanej kablowej linii nn 0,4 kV
	orientacyjna lokalizacja projektowanego stupa nn 0,4 kV
	orientacyjny przebieg demontowanej linii SN 15 kV/ nn 0,4 kV
	orientacyjna lokalizacja demontowanego stupa SN 15 kV / nn 0,4 kV
	numer działki objętej wnioskiem
	granice obszaru objętego wnioskiem
	obszar, w stosunku do którego decyzja o ustaleniu lokalizacji inwestycji towarzyszącej w zakresie sieci przesyłowej ma wywołać skutek, o którym mowa w art. 22 ust. 1 Ustawy - ograniczenie sposobu korzystania z nieruchomości na czas nieokreślony, równocześnie objęty zakazem wykonywania nasadzeń lub utrzymywania drzew, krzewów lub innej roślinności przekraczających wysokość 3 m, wynikający z art. 22 ust. 2 pkt 3 Ustawy
	obszar, w stosunku do którego decyzja o ustaleniu lokalizacji inwestycji towarzyszącej w zakresie sieci przesyłowej ma wywołać skutek, o którym mowa w art. 22 ust. 1 Ustawy - ograniczenie sposobu korzystania z nieruchomości na czas nieokreślony
	obszar, w stosunku do którego decyzja o ustaleniu lokalizacji inwestycji towarzyszącej w zakresie sieci przesyłowej ma wywołać skutek, o którym mowa w art. 22 ust. 1, 2 i 6 Ustawy - ograniczenie sposobu korzystania z nieruchomości następuje bez odszkodowania (grunty stanowiące pas drogowy drogi publicznej - ograniczenie sposobu korzystania z nieruchomości na czas nieokreślony) równocześnie objęty zakazem wykonywania nasadzeń lub utrzymywania drzew, krzewów lub innej roślinności przekraczających wysokość 3m, wynikający z art. 22 ust. 2 pkt 3 Ustawy
	obszar, w stosunku do którego decyzja o ustaleniu lokalizacji inwestycji towarzyszącej w zakresie sieci przesyłowej ma wywołać skutek, o którym mowa w art. 22 ust. 1, 2 i 6 Ustawy - ograniczenie sposobu korzystania z nieruchomości następuje bez odszkodowania (grunty stanowiące pas drogowy drogi publicznej- ograniczenie sposobu korzystania z nieruchomości na czas nieokreślony)
	obszar, w stosunku do którego decyzja o ustaleniu lokalizacji inwestycji towarzyszącej w zakresie sieci przesyłowej ma wywołać skutek, o którym mowa w art. 22 ust. 1 i ust. 5 Ustawy - ograniczenie sposobu korzystania z nieruchomości na czas określony
	obszar, w stosunku do którego decyzja o ustaleniu lokalizacji inwestycji towarzyszącej w zakresie sieci przesyłowej ma wywołać skutek, o którym mowa w art. 22 ust. 1, 5 i 6 - ograniczenie sposobu korzystania z nieruchomości następuje bez odszkodowania (grunty stanowiące pas drogowy drogi publicznej, obszar kolejowy lub pokryty wodami) - ograniczenie sposobu korzystania z nieruchomości na czas określony



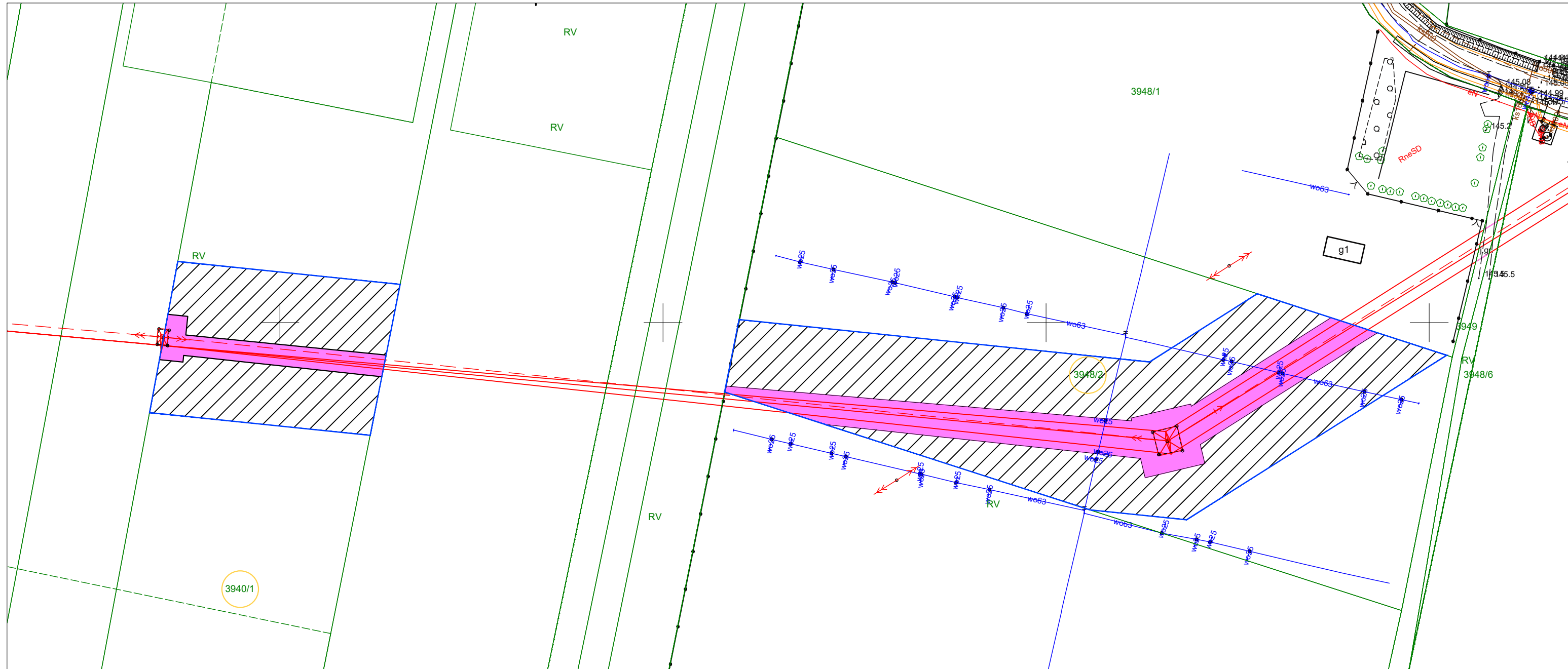
NAZWA INWESTYCJI:
PRZEBUDOWA NAPOWIETRZNEJ LINII WN 110 KV RELACJI
KROTOSZYŃ POŁUDNIE - KROTOSZYŃ PÓŁNOC
TYTUŁ RYSUNKU:
OKREŚLENIE GRANIC TERENU OBJĘTEGO WNIOSEM O
WYDANIE DECYZJI O USTALENIU LOKALIZACJI INWESTYCJI
TOWARZYSZĄCEJ

SPORZĄDZONO NA PODKŁADZIE MAPY ZASADNICZEJ POBRANEJ Z
PAŃSTWOWEGO ZASOBU GEODEZYJNEO I KARTOGRAFICZNEGO,
ZGODNIE Z LICENCJĄ:

1. GG.6642.1703.2020_3012_CL2 - WYDANĄ PRZEZ STAROSTĘ KROTOSZYŃSKIEGO
2. GG.6642.2890.2025_3012_CL2 - WYDANĄ PRZEZ STAROSTĘ KROTOSZYŃSKIEGO
3. GG.6642.2929.2025_3012_CL2 - WYDANĄ PRZEZ STAROSTĘ KROTOSZYŃSKIEGO
4. GG.6642.399.2026_3012_CL2 - WYDANĄ PRZEZ STAROSTĘ KROTOSZYŃSKIEGO

SKALA 1:1000 **ARKUSZ NR 3/10**

LEGENDA	
	orientacyjny przebieg projektowanej osi WN 110 kV
	orientacyjny przebieg skrajnych przewodów projektowanej linii WN 110 kV
	orientacyjna lokalizacja stupa WN 110 kV, na którym będą wykonywane prace/roboty budowlane
	orientacyjna lokalizacja demontowanego stupa WN 110 kV
	orientacyjny przebieg projektowanej kablowej linii SN 15 kV
	orientacyjna lokalizacja projektowanego stupa SN 15 kV
	orientacyjny przebieg projektowanej kablowej linii nn 0,4 kV
	orientacyjna lokalizacja projektowanego stupa nn 0,4 kV
	orientacyjny przebieg demontowanej linii SN 15 kV/ nn 0,4 kV
	orientacyjna lokalizacja demontowanego stupa SN 15 kV / nn 0,4 kV
	numer działki objętej wnioskiem
	granice obszaru objętego wnioskiem
	obszar, w stosunku do którego decyzja o ustaleniu lokalizacji inwestycji towarzyszącej w zakresie sieci przesyłowej ma wywołać skutek, o którym mowa w art. 22 ust. 1 Ustawy - ograniczenie sposobu korzystania z nieruchomości na czas nieokreślony, równocześnie objęty zakazem wykonywania nasadzeń lub utrzymywania drzew, krzewów lub innej roślinności przekraczających wysokość 3 m, wynikający z art. 22 ust. 2 pkt 3 Ustawy
	obszar, w stosunku do którego decyzja o ustaleniu lokalizacji inwestycji towarzyszącej w zakresie sieci przesyłowej ma wywołać skutek, o którym mowa w art. 22 ust. 1 Ustawy - ograniczenie sposobu korzystania z nieruchomości na czas nieokreślony
	obszar, w stosunku do którego decyzja o ustaleniu lokalizacji inwestycji towarzyszącej w zakresie sieci przesyłowej ma wywołać skutek, o którym mowa w art. 22 ust. 1, 2 i 6 Ustawy - ograniczenie sposobu korzystania z nieruchomości następuje bez odszkodowania (grunty stanowiące pas drogowy drogi publicznej) - ograniczenie sposobu korzystania z nieruchomości na czas nieokreślony) równocześnie objęty zakazem wykonywania nasadzeń lub utrzymywania drzew, krzewów lub innej roślinności przekraczających wysokość 3m, wynikający z art. 22 ust. 2 pkt 3 Ustawy
	obszar, w stosunku do którego decyzja o ustaleniu lokalizacji inwestycji towarzyszącej w zakresie sieci przesyłowej ma wywołać skutek, o którym mowa w art. 22 ust. 1, 2 i 6 Ustawy - ograniczenie sposobu korzystania z nieruchomości następuje bez odszkodowania (grunty stanowiące pas drogowy drogi publicznej) - ograniczenie sposobu korzystania z nieruchomości na czas nieokreślony)
	obszar, w stosunku do którego decyzja o ustaleniu lokalizacji inwestycji towarzyszącej w zakresie sieci przesyłowej ma wywołać skutek, o którym mowa w art. 22 ust. 1 i ust. 5 Ustawy - ograniczenie sposobu korzystania z nieruchomości na czas określony
	obszar, w stosunku do którego decyzja o ustaleniu lokalizacji inwestycji towarzyszącej w zakresie sieci przesyłowej ma wywołać skutek, o którym mowa w art. 22 ust. 1, 5 i 6 - ograniczenie sposobu korzystania z nieruchomości następuje bez odszkodowania (grunty stanowiące pas drogowy drogi publicznej, obszar kolejowy lub pokryty wodami) - ograniczenie sposobu korzystania z nieruchomości na czas określony



NAZWA INWESTYCJI:
PRZEBUDOWA NAPOWIETRZNEJ LINII WN 110 kV RELACJI
KROTOSZYN POŁUDNIE - KROTOSZYN PÓŁNOC
TYTUŁ RYSUNKU:
OKREŚLENIE GRANIC TERENU OBJĘTEGO WNIOSKIEM O
WYDANIE DECYZJI O USTALENIU LOKALIZACJI INWESTYCJI
TOWARZYSZĄCEJ

SPORZĄDZONO NA PODKŁADZIE MAPY ZASADNICZEJ POBRANEJ Z
PAŃSTWOWEGO ZASOBU GEODEZYJNEO I KARTOGRAFICZNEGO,
ZGODNIE Z LICENCJĄ:

1. GG.6642.1703.2020_3012_CL2 - WYDANĄ PRZEZ STAROSTĘ KROTOSZYŃSKIEGO
2. GG.6642.2890.2025_3012_CL2 - WYDANĄ PRZEZ STAROSTĘ KROTOSZYŃSKIEGO
3. GG.6642.2929.2025_3012_CL2 - WYDANĄ PRZEZ STAROSTĘ KROTOSZYŃSKIEGO
4. GG.6642.399.2026_3012_CL2 - WYDANĄ PRZEZ STAROSTĘ KROTOSZYŃSKIEGO

SKALA 1:1000

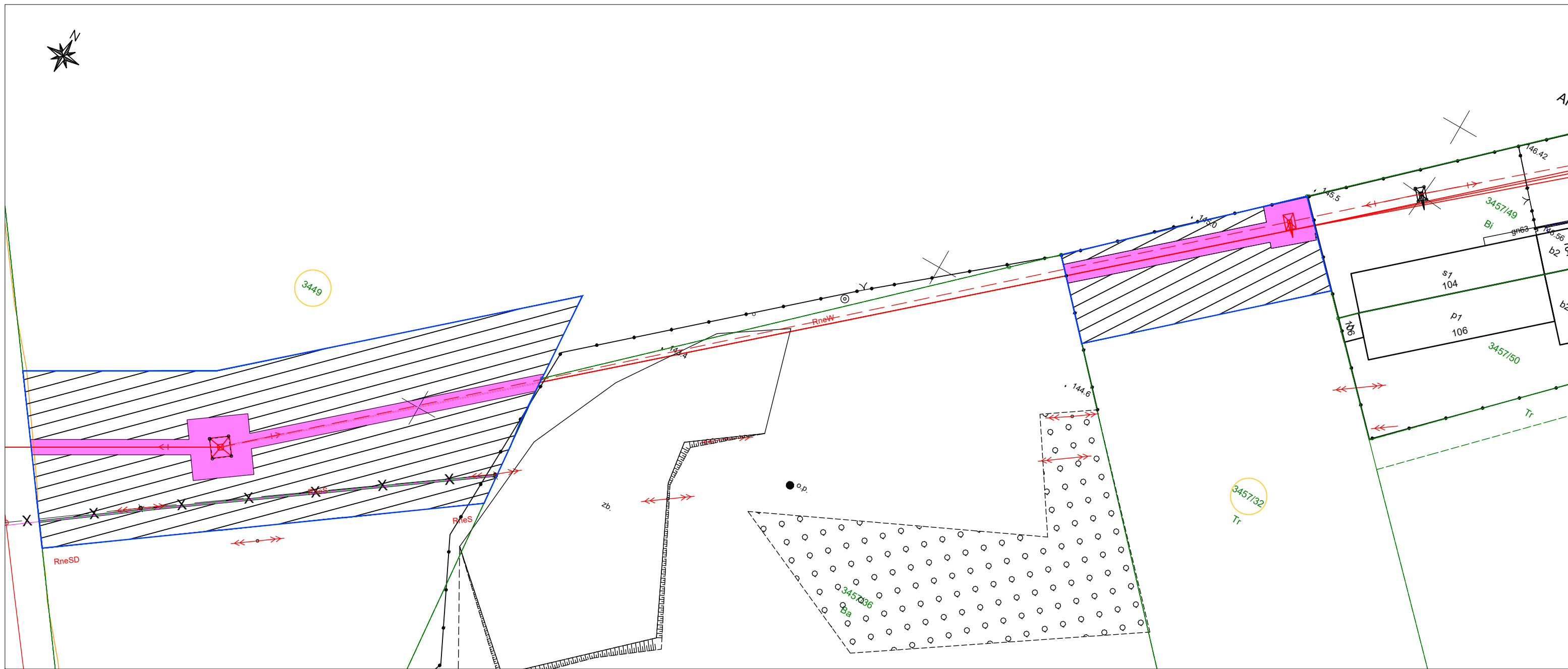
ARKUSZ NR 4/10

LEGENDA

- orientacyjny przebieg projektowanej osi WN 110 kV
- orientacyjny przebieg skrajnych przewodów projektowanej linii WN 110 kV
- orientacyjna lokalizacja stupa WN 110 kV, na którym będą wykonywane prace/roboty budowlane
- orientacyjna lokalizacja demontowanego stupa WN 110 kV
- orientacyjny przebieg projektowanej kablowej linii SN 15 kV
- orientacyjna lokalizacja projektowanego stupa SN 15 kV

- orientacyjny przebieg projektowanej kablowej linii nn 0,4 kV
- orientacyjna lokalizacja projektowanego stupa nn 0,4 kV
- orientacyjny przebieg demontowanej linii SN 15 kV/ nn 0,4 kV
- orientacyjna lokalizacja demontowanego stupa SN 15 kV / nn 0,4 kV
- numer działki objętej wnioskiem
- granice obszaru objętego wnioskiem

- obszar, w stosunku do którego decyzja o ustaleniu lokalizacji inwestycji towarzyszącej w zakresie sieci przesyłowej ma wywołać skutek, o którym mowa w art. 22 ust. 1 Ustawy - ograniczenie sposobu korzystania z nieruchomości na czas nieokreślony, równocześnie objęty zakazem wykonywania nasadzeń lub utrzymywania drzew, krzewów lub innej roślinności przekraczających wysokość 3 m, wynikający z art. 22 ust. 2 pkt 3 Ustawy
- obszar, w stosunku do którego decyzja o ustaleniu lokalizacji inwestycji towarzyszącej w zakresie sieci przesyłowej ma wywołać skutek, o którym mowa w art. 22 ust. 1 Ustawy - ograniczenie sposobu korzystania z nieruchomości na czas nieokreślony
- obszar, w stosunku do którego decyzja o ustaleniu lokalizacji inwestycji towarzyszącej w zakresie sieci przesyłowej ma wywołać skutek, o którym mowa w art. 22 ust. 1, 2 i 6 Ustawy - ograniczenie sposobu korzystania z nieruchomości następuje bez odszkodowania (grunty stanowiące pas drogowy drogi publicznej - ograniczenie sposobu korzystania z nieruchomości na czas nieokreślony) równocześnie objęty zakazem wykonywania nasadzeń lub utrzymywania drzew, krzewów lub innej roślinności przekraczających wysokość 3m, wynikający z art. 22 ust. 2 pkt 3 Ustawy
- obszar, w stosunku do którego decyzja o ustaleniu lokalizacji inwestycji towarzyszącej w zakresie sieci przesyłowej ma wywołać skutek, o którym mowa w art. 22 ust. 1, 2 i 6 Ustawy - ograniczenie sposobu korzystania z nieruchomości następuje bez odszkodowania (grunty stanowiące pas drogowy drogi publicznej- ograniczenie sposobu korzystania z nieruchomości na czas nieokreślony)
- obszar, w stosunku do którego decyzja o ustaleniu lokalizacji inwestycji towarzyszącej w zakresie sieci przesyłowej ma wywołać skutek, o którym mowa w art. 22 ust. 1 i ust. 5 Ustawy - ograniczenie sposobu korzystania z nieruchomości na czas określony
- obszar, w stosunku do którego decyzja o ustaleniu lokalizacji inwestycji towarzyszącej w zakresie sieci przesyłowej ma wywołać skutek, o którym mowa w art. 22 ust. 1, 5 i 6 - ograniczenie sposobu korzystania z nieruchomości następuje bez odszkodowania (grunty stanowiące pas drogowy drogi publicznej, obszar kolejowy lub pokryty wodami) - ograniczenie sposobu korzystania z nieruchomości na czas określony



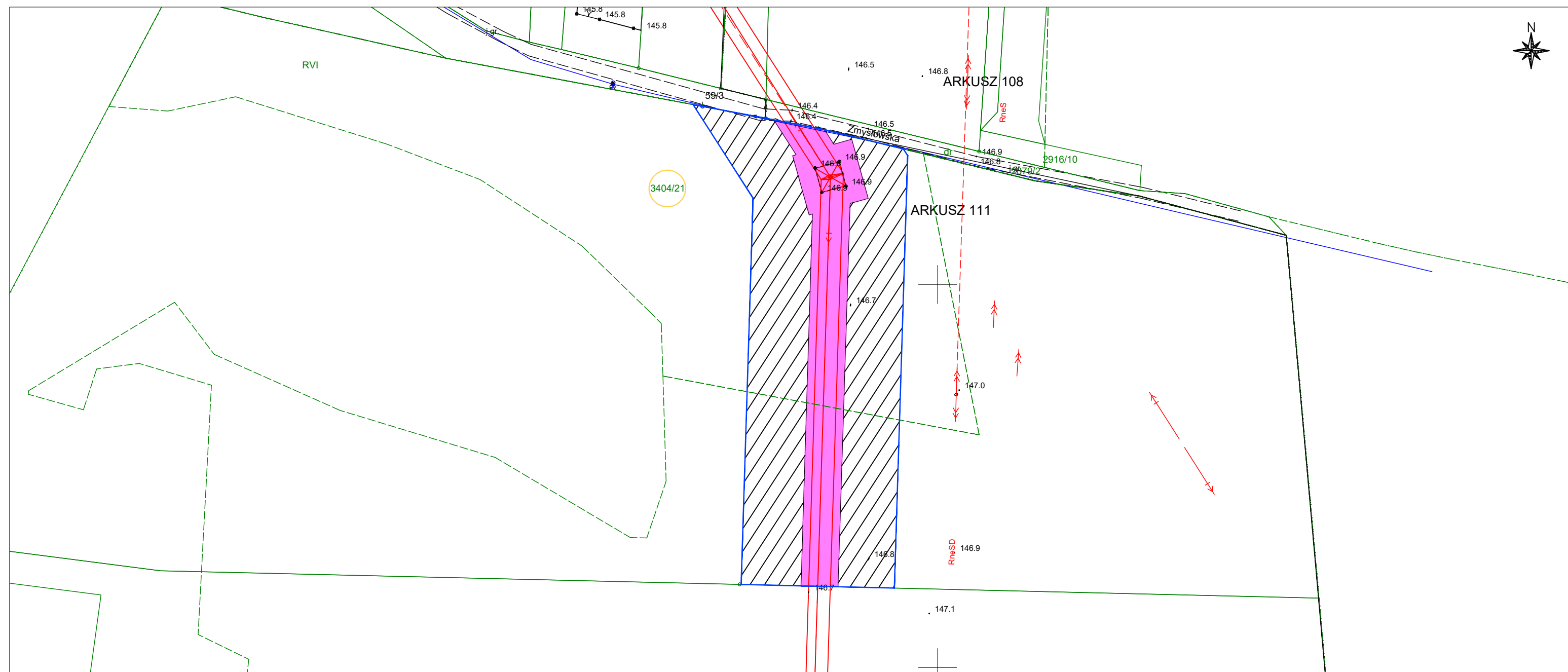
NAZWA INWESTYCJI:
PRZEBUDOWA NAPOWIETRZNEJ LINII WN 110 kV RELACJI
KROTOSZYN POŁUDNIE - KROTOSZYN PÓŁNOC
TYTUŁ RYSUNKU:
OKREŚLENIE GRANIC TERENU OBJĘTEGO WNIOSKIEM O
WYDANIE DECYZJI O USTALENIU LOKALIZACJI INWESTYCJI
TOWARZYSZĄCEJ

SPORZĄDZONO NA PODKŁADZIE MAPY ZASADNICZEJ POBRANEJ Z
PAŃSTWOWEGO ZASOBU GEODEZYJNEO I KARTOGRAFICZNEGO,
ZGODNIE Z LICENCJĄ:

1. GG.6642.1703.2020_3012_CL2 - WYDANĄ PRZEZ STAROSTĘ KROTOSZYŃSKIEGO
2. GG.6642.2890.2025_3012_CL2 - WYDANĄ PRZEZ STAROSTĘ KROTOSZYŃSKIEGO
3. GG.6642.2929.2025_3012_CL2 - WYDANĄ PRZEZ STAROSTĘ KROTOSZYŃSKIEGO
4. GG.6642.399.2026_3012_CL2 - WYDANĄ PRZEZ STAROSTĘ KROTOSZYŃSKIEGO

SKALA 1:1000 **ARKUSZ NR 6/10**

LEGENDA	
	orientacyjny przebieg projektowanej osi WN 110 kV
	orientacyjny przebieg skrajnych przewodów projektowanej linii WN 110 kV
	orientacyjna lokalizacja stupa WN 110 kV, na którym będą wykonywane prace/roboty budowlane
	orientacyjna lokalizacja demontowanego stupa WN 110 kV
	orientacyjny przebieg projektowanej kablowej linii SN 15 kV
	orientacyjna lokalizacja projektowanego stupa SN 15 kV
	orientacyjny przebieg projektowanej kablowej linii nn 0,4 kV
	orientacyjna lokalizacja projektowanego stupa nn 0,4 kV
	orientacyjny przebieg demontowanej linii SN 15 kV/ nn 0,4 kV
	orientacyjna lokalizacja demontowanego stupa SN 15 kV / nn 0,4 kV
	numer działki objętej wnioskiem
	granice obszaru objętego wnioskiem
	obszar, w stosunku do którego decyzja o ustaleniu lokalizacji inwestycji towarzyszącej w zakresie sieci przesyłowej ma wywołać skutek, o którym mowa w art. 22 ust. 1 Ustawy - ograniczenie sposobu korzystania z nieruchomości na czas nieokreślony, równocześnie objęty zakazem wykonywania nasadzeń lub utrzymywania drzew, krzewów lub innej roślinności przekraczających wysokość 3 m, wynikający z art. 22 ust. 2 pkt 3 Ustawy
	obszar, w stosunku do którego decyzja o ustaleniu lokalizacji inwestycji towarzyszącej w zakresie sieci przesyłowej ma wywołać skutek, o którym mowa w art. 22 ust. 1 Ustawy - ograniczenie sposobu korzystania z nieruchomości na czas nieokreślony
	obszar, w stosunku do którego decyzja o ustaleniu lokalizacji inwestycji towarzyszącej w zakresie sieci przesyłowej ma wywołać skutek, o którym mowa w art. 22 ust. 1, 2 i 6 Ustawy - ograniczenie sposobu korzystania z nieruchomości następuje bez odszkodowania (grunty stanowiące pas drogowy drogi publicznej - ograniczenie sposobu korzystania z nieruchomości na czas nieokreślony) równocześnie objęty zakazem wykonywania nasadzeń lub utrzymywania drzew, krzewów lub innej roślinności przekraczających wysokość 3m, wynikający z art. 22 ust. 2 pkt 3 Ustawy
	obszar, w stosunku do którego decyzja o ustaleniu lokalizacji inwestycji towarzyszącej w zakresie sieci przesyłowej ma wywołać skutek, o którym mowa w art. 22 ust. 1, 2 i 6 Ustawy - ograniczenie sposobu korzystania z nieruchomości następuje bez odszkodowania (grunty stanowiące pas drogowy drogi publicznej- ograniczenie sposobu korzystania z nieruchomości na czas nieokreślony)
	obszar, w stosunku do którego decyzja o ustaleniu lokalizacji inwestycji towarzyszącej w zakresie sieci przesyłowej ma wywołać skutek, o którym mowa w art. 22 ust. 1 i ust. 5 Ustawy - ograniczenie sposobu korzystania z nieruchomości na czas określony
	obszar, w stosunku do którego decyzja o ustaleniu lokalizacji inwestycji towarzyszącej w zakresie sieci przesyłowej ma wywołać skutek, o którym mowa w art. 22 ust. 1, 5 i 6 - ograniczenie sposobu korzystania z nieruchomości następuje bez odszkodowania (grunty stanowiące pas drogowy drogi publicznej, obszar kolejowy lub pokryty wodami) - ograniczenie sposobu korzystania z nieruchomości na czas określony



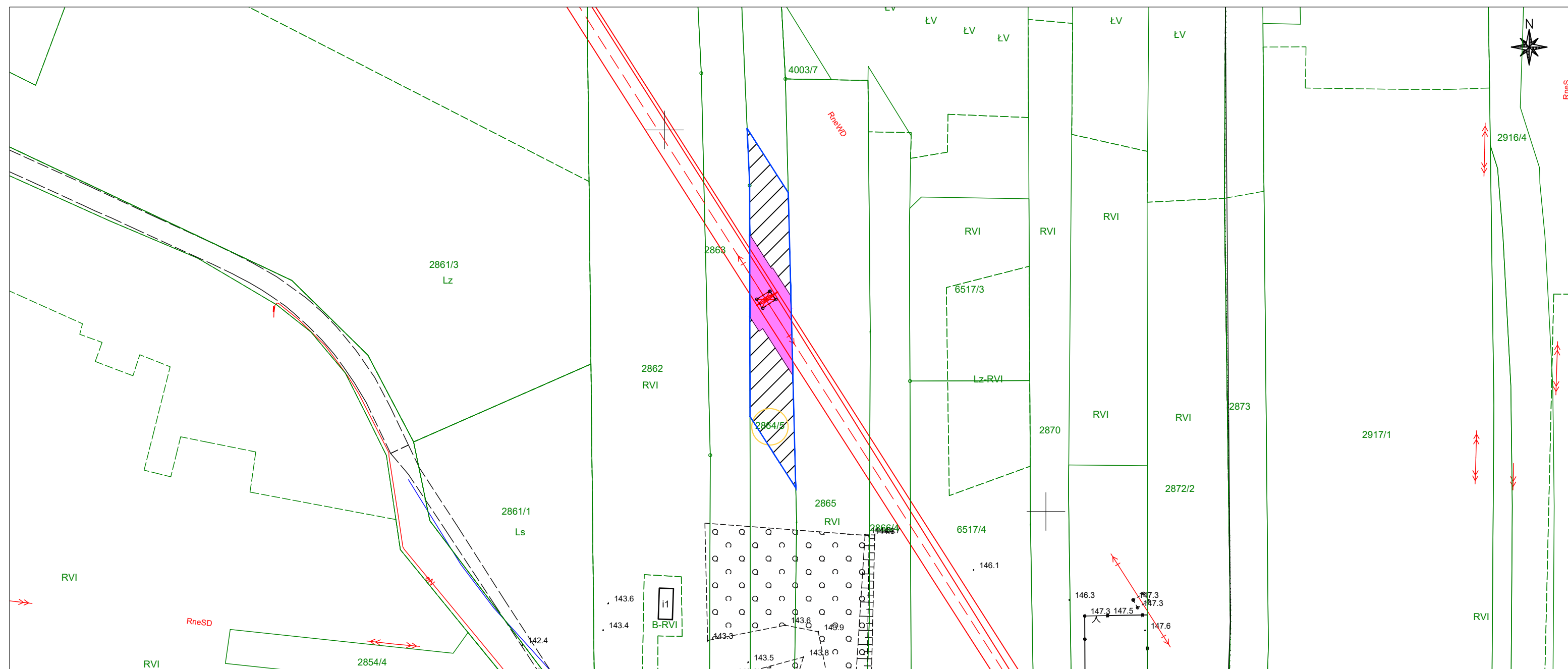
NAZWA INWESTYCJI:
PRZEBUDOWA NAPOWIETRZNEJ LINII WN 110 kV RELACJI
KROTOSZYN POŁUDNIE - KROTOSZYN PÓŁNOC
TYTUŁ RYSUNKU:
OKREŚLENIE GRANIC TERENU OBJĘTEGO WNIOSKIEM O
WYDANIE DECYZJI O USTALENIU LOKALIZACJI INWESTYCJI
TOWARZYSZĄCEJ

SPORZĄDZONO NA PODKŁADZIE MAPY ZASADNICZEJ POBRANEJ Z
PAŃSTWOWEGO ZASOBU GEODEZYJNEO I KARTOGRAFICZNEGO,
ZGODNIE Z LICENCJĄ:

- GG.6642.1703.2020_3012_CL2 - WYDANĄ PRZEZ STAROSTĘ KROTOSZYŃSKIEGO
- GG.6642.2890.2025_3012_CL2 - WYDANĄ PRZEZ STAROSTĘ KROTOSZYŃSKIEGO
- GG.6642.2929.2025_3012_CL2 - WYDANĄ PRZEZ STAROSTĘ KROTOSZYŃSKIEGO
- GG.6642.399.2026_3012_CL2 - WYDANĄ PRZEZ STAROSTĘ KROTOSZYŃSKIEGO

SKALA 1:1000 **ARKUSZ NR 7/10**

LEGENDA	
	orientacyjny przebieg projektowanej osi WN 110 kV
	orientacyjny przebieg skrajnych przewodów projektowanej linii WN 110 kV
	orientacyjna lokalizacja stupa WN 110 kV, na którym będą wykonywane prace/roboty budowlane
	orientacyjna lokalizacja demontowanego stupa WN 110 kV
	orientacyjny przebieg projektowanej kablowej linii SN 15 kV
	orientacyjna lokalizacja projektowanego stupa SN 15 kV
	orientacyjny przebieg projektowanej kablowej linii nn 0,4 kV
	orientacyjna lokalizacja projektowanego stupa nn 0,4 kV
	orientacyjny przebieg demontowanej linii SN 15 kV/ nn 0,4 kV
	orientacyjna lokalizacja demontowanego stupa SN 15 kV / nn 0,4 kV
	numer działki objętej wnioskiem
	granice obszaru objętego wnioskiem
	obszar, w stosunku do którego decyzja o ustaleniu lokalizacji inwestycji towarzyszącej w zakresie sieci przesyłowej ma wywołać skutek, o którym mowa w art. 22 ust. 1 Ustawy - ograniczenie sposobu korzystania z nieruchomości na czas nieokreślony, równocześnie objęty zakazem wykonywania nasadzeń lub utrzymywania drzew, krzewów lub innej roślinności przekraczających wysokość 3 m, wynikający z art. 22 ust. 2 pkt 3 Ustawy
	obszar, w stosunku do którego decyzja o ustaleniu lokalizacji inwestycji towarzyszącej w zakresie sieci przesyłowej ma wywołać skutek, o którym mowa w art. 22 ust. 1 Ustawy - ograniczenie sposobu korzystania z nieruchomości na czas nieokreślony
	obszar, w stosunku do którego decyzja o ustaleniu lokalizacji inwestycji towarzyszącej w zakresie sieci przesyłowej ma wywołać skutek, o którym mowa w art. 22 ust. 1, 2 i 6 Ustawy - ograniczenie sposobu korzystania z nieruchomości następuje bez odszkodowania (grunty stanowiące pas drogowy drogi publicznej - ograniczenie sposobu korzystania z nieruchomości na czas nieokreślony) równocześnie objęty zakazem wykonywania nasadzeń lub utrzymywania drzew, krzewów lub innej roślinności przekraczających wysokość 3m, wynikający z art. 22 ust. 2 pkt 3 Ustawy
	obszar, w stosunku do którego decyzja o ustaleniu lokalizacji inwestycji towarzyszącej w zakresie sieci przesyłowej ma wywołać skutek, o którym mowa w art. 22 ust. 1, 2 i 6 Ustawy - ograniczenie sposobu korzystania z nieruchomości następuje bez odszkodowania (grunty stanowiące pas drogowy drogi publicznej- ograniczenie sposobu korzystania z nieruchomości na czas nieokreślony)
	obszar, w stosunku do którego decyzja o ustaleniu lokalizacji inwestycji towarzyszącej w zakresie sieci przesyłowej ma wywołać skutek, o którym mowa w art. 22 ust. 1 i ust. 5 Ustawy - ograniczenie sposobu korzystania z nieruchomości na czas określony
	obszar, w stosunku do którego decyzja o ustaleniu lokalizacji inwestycji towarzyszącej w zakresie sieci przesyłowej ma wywołać skutek, o którym mowa w art. 22 ust. 1, 5 i 6 - ograniczenie sposobu korzystania z nieruchomości następuje bez odszkodowania (grunty stanowiące pas drogowy drogi publicznej, obszar kolejowy lub pokryty wodami) - ograniczenie sposobu korzystania z nieruchomości na czas określony



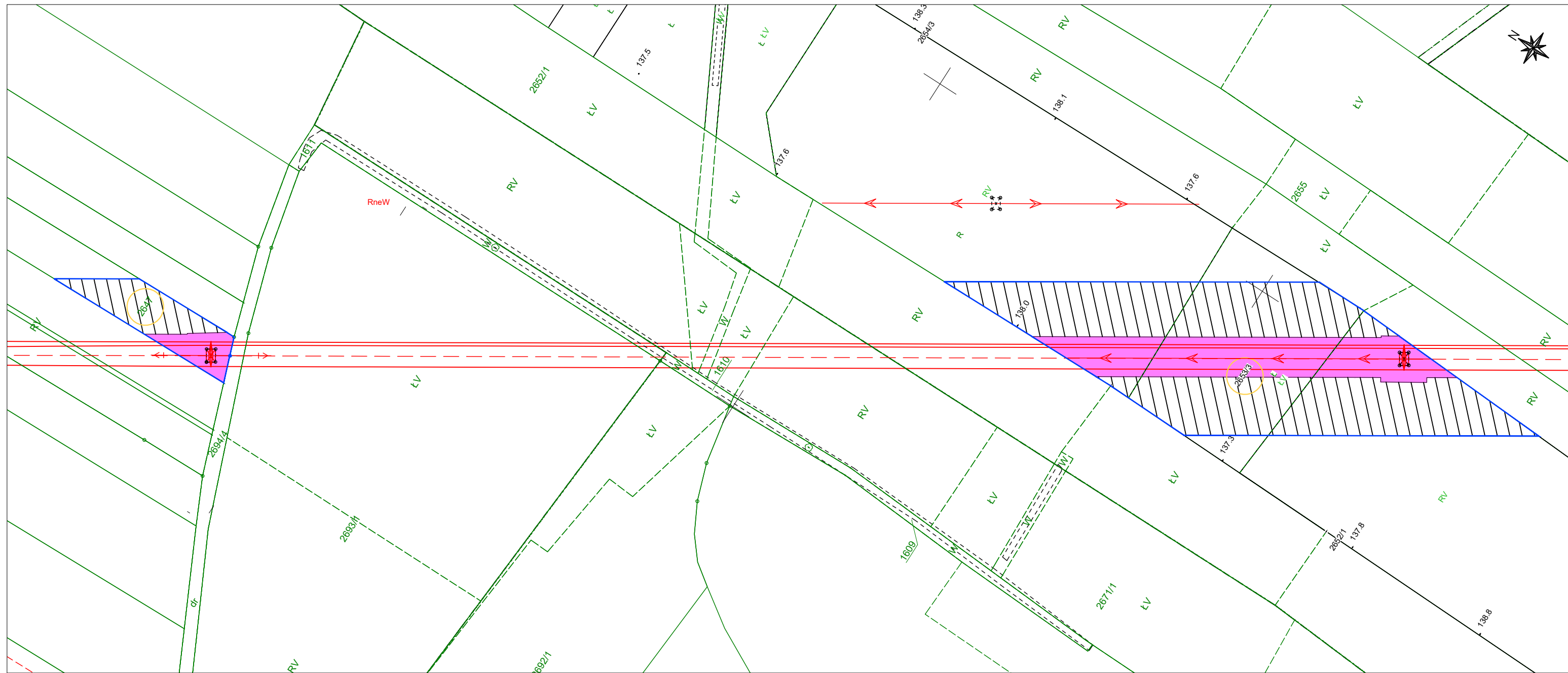
NAZWA INWESTYCJI:
PRZEBUDOWA NAPOWIETRZNEJ LINII WN 110 kV RELACJI
KROTOSZYN POŁUDNIE - KROTOSZYN PÓŁNOC
TYTUŁ RYSUNKU:
OKREŚLENIE GRANIC TERENU OBJĘTEGO WNIOSEM O
WYDANIE DECYZJI O USTALENIU LOKALIZACJI INWESTYCJI
TOWARZYSZĄCEJ

SPORZĄDZONO NA PODKŁADZIE MAPY ZASADNICZEJ POBRANEJ Z
PAŃSTWOWEGO ZASOBU GEODEZYJNEO I KARTOGRAFICZNEGO,
ZGODNIE Z LICENCJĄ:

1. GG.6642.1703.2020_3012_CL2 - WYDANĄ PRZEZ STAROSTĘ KROTOSZYŃSKIEGO
2. GG.6642.2890.2025_3012_CL2 - WYDANĄ PRZEZ STAROSTĘ KROTOSZYŃSKIEGO
3. GG.6642.2929.2025_3012_CL2 - WYDANĄ PRZEZ STAROSTĘ KROTOSZYŃSKIEGO
4. GG.6642.399.2026_3012_CL2 - WYDANĄ PRZEZ STAROSTĘ KROTOSZYŃSKIEGO

SKALA 1:1000 **ARKUSZ NR 8/10**

LEGENDA	
	orientacyjny przebieg projektowanej osi WN 110 kV
	orientacyjny przebieg skrajnych przewodów projektowanej linii WN 110 kV
	orientacyjna lokalizacja stupa WN 110 kV, na którym będą wykonywane prace/roboty budowlane
	orientacyjna lokalizacja demontowanego stupa WN 110 kV
	orientacyjny przebieg projektowanej kablowej linii SN 15 kV
	orientacyjna lokalizacja projektowanego stupa SN 15 kV
	orientacyjny przebieg projektowanej kablowej linii nn 0,4 kV
	orientacyjna lokalizacja projektowanego stupa nn 0,4 kV
	orientacyjny przebieg demontowanej linii SN 15 kV/ nn 0,4 kV
	orientacyjna lokalizacja demontowanego stupa SN 15 kV / nn 0,4 kV
	numer działki objętej wnioskiem
	granice obszaru objętego wnioskiem
	obszar, w stosunku do którego decyzja o ustaleniu lokalizacji inwestycji towarzyszącej w zakresie sieci przesyłowej ma wywołać skutek, o którym mowa w art. 22 ust. 1 Ustawy - ograniczenie sposobu korzystania z nieruchomości na czas nieokreślony, równocześnie objęty zakazem wykonywania nasadzeń lub utrzymywania drzew, krzewów lub innej roślinności przekraczających wysokość 3 m, wynikający z art. 22 ust. 2 pkt 3 Ustawy
	obszar, w stosunku do którego decyzja o ustaleniu lokalizacji inwestycji towarzyszącej w zakresie sieci przesyłowej ma wywołać skutek, o którym mowa w art. 22 ust. 1 Ustawy - ograniczenie sposobu korzystania z nieruchomości na czas nieokreślony
	obszar, w stosunku do którego decyzja o ustaleniu lokalizacji inwestycji towarzyszącej w zakresie sieci przesyłowej ma wywołać skutek, o którym mowa w art. 22 ust. 1, 2 i 6 Ustawy - ograniczenie sposobu korzystania z nieruchomości następuje bez odszkodowania (grunty stanowiące pas drogowy drogi publicznej - ograniczenie sposobu korzystania z nieruchomości na czas nieokreślony) równocześnie objęty zakazem wykonywania nasadzeń lub utrzymywania drzew, krzewów lub innej roślinności przekraczających wysokość 3m, wynikający z art. 22 ust. 2 pkt 3 Ustawy
	obszar, w stosunku do którego decyzja o ustaleniu lokalizacji inwestycji towarzyszącej w zakresie sieci przesyłowej ma wywołać skutek, o którym mowa w art. 22 ust. 1, 2 i 6 Ustawy - ograniczenie sposobu korzystania z nieruchomości następuje bez odszkodowania (grunty stanowiące pas drogowy drogi publicznej- ograniczenie sposobu korzystania z nieruchomości na czas nieokreślony)
	obszar, w stosunku do którego decyzja o ustaleniu lokalizacji inwestycji towarzyszącej w zakresie sieci przesyłowej ma wywołać skutek, o którym mowa w art. 22 ust. 1 i ust. 5 Ustawy - ograniczenie sposobu korzystania z nieruchomości na czas określony
	obszar, w stosunku do którego decyzja o ustaleniu lokalizacji inwestycji towarzyszącej w zakresie sieci przesyłowej ma wywołać skutek, o którym mowa w art. 22 ust. 1, 5 i 6 - ograniczenie sposobu korzystania z nieruchomości następuje bez odszkodowania (grunty stanowiące pas drogowy drogi publicznej, obszar kolejowy lub pokryty wodami) - ograniczenie sposobu korzystania z nieruchomości na czas określony



NAZWA INWESTYCJI:
PRZEBUDOWA NAPOWIETRZNEJ LINII WN 110 kV RELACJI
KROTOSZYN POŁUDNIE - KROTOSZYN PÓŁNOC
TYTUŁ RYSUNKU:
OKREŚLENIE GRANIC TERENU OBJĘTEGO WNIOSEM O
WYDANIE DECYZJI O USTALENIU LOKALIZACJI INWESTYCJI
TOWARZYSZĄCEJ

SPORZĄDZONO NA PODKŁADZIE MAPY ZASADNICZEJ POBRANEJ Z
PAŃSTWOWEGO ZASOBU GEODEZYJNEO I KARTOGRAFICZNEGO,
ZGODNIE Z LICENCJĄ:

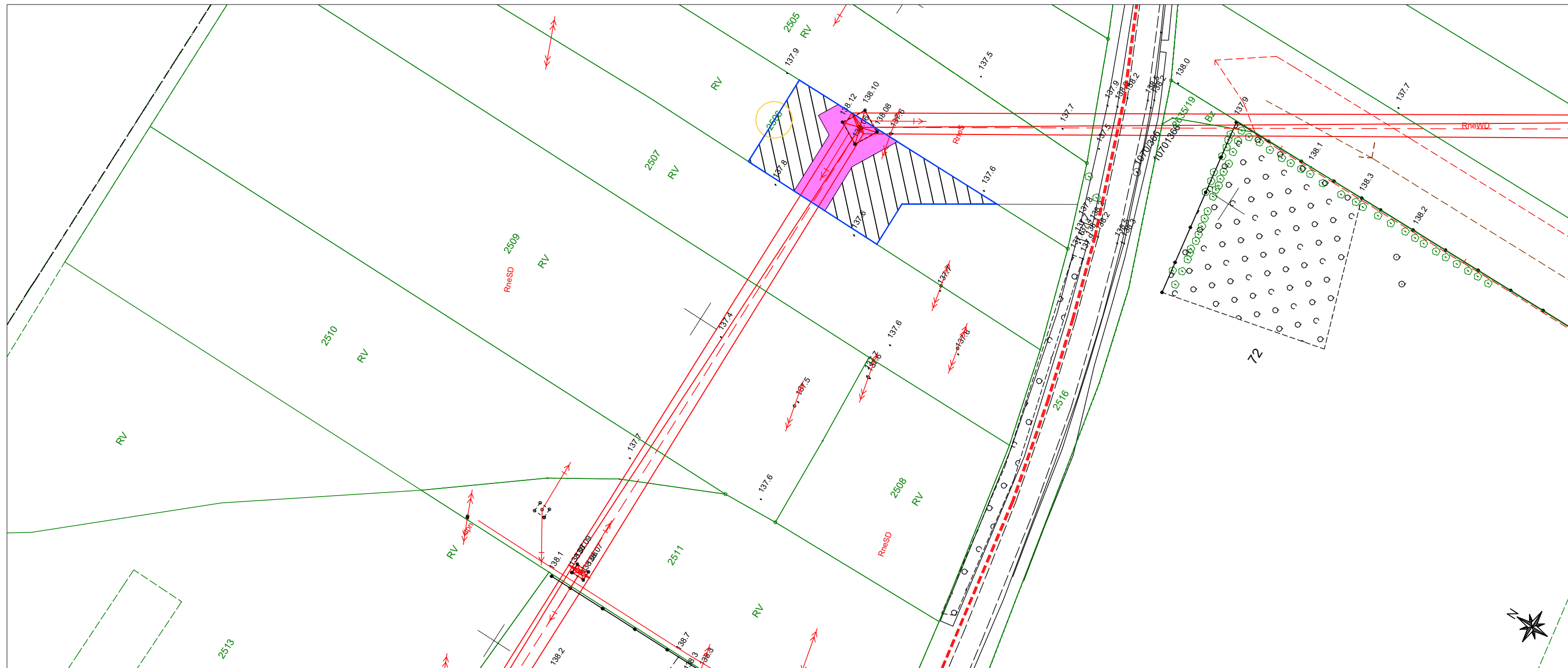
1. GG.6642.1703.2020_3012_CL2 - WYDANĄ PRZEZ STAROSTĘ KROTOSZYŃSKIEGO
2. GG.6642.2890.2025_3012_CL2 - WYDANĄ PRZEZ STAROSTĘ KROTOSZYŃSKIEGO
3. GG.6642.2929.2025_3012_CL2 - WYDANĄ PRZEZ STAROSTĘ KROTOSZYŃSKIEGO
4. GG.6642.399.2026_3012_CL2 - WYDANĄ PRZEZ STAROSTĘ KROTOSZYŃSKIEGO

SKALA 1:1000

ARKUSZ NR 9/10

LEGENDA

	orientacyjny przebieg projektowanej osi WN 110 kV		orientacyjny przebieg projektowanej kablowej linii nn 0,4 kV		obszar, w stosunku do którego decyzja o ustaleniu lokalizacji inwestycji towarzyszącej w zakresie sieci przesyłowej ma wywołać skutek, o którym mowa w art. 22 ust. 1 Ustawy - ograniczenie sposobu korzystania z nieruchomości na czas nieokreślony, równocześnie objęty zakazem wykonywania nasadzeń lub utrzymywania drzew, krzewów lub innej roślinności przekraczających wysokość 3 m, wynikający z art. 22 ust. 2 pkt 3 Ustawy
	orientacyjny przebieg skrajnych przewodów projektowanej linii WN 110 kV		orientacyjna lokalizacja projektowanego stupa nn 0,4 kV		obszar, w stosunku do którego decyzja o ustaleniu lokalizacji inwestycji towarzyszącej w zakresie sieci przesyłowej ma wywołać skutek, o którym mowa w art. 22 ust. 1 Ustawy - ograniczenie sposobu korzystania z nieruchomości na czas nieokreślony
	orientacyjna lokalizacja stupa WN 110 kV, na którym będą wykonywane prace/roboty budowlane		orientacyjny przebieg demontowanej linii SN 15 kV/ nn 0,4 kV		obszar, w stosunku do którego decyzja o ustaleniu lokalizacji inwestycji towarzyszącej w zakresie sieci przesyłowej ma wywołać skutek, o którym mowa w art. 22 ust. 1, 2 i 6 Ustawy - ograniczenie sposobu korzystania z nieruchomości następuje bez odszkodowania (grunty stanowiące pas drogowy drogi publicznej - ograniczenie sposobu korzystania z nieruchomości na czas nieokreślony) równocześnie objęty zakazem wykonywania nasadzeń lub utrzymywania drzew, krzewów lub innej roślinności przekraczających wysokość 3m, wynikający z art. 22 ust. 2 pkt 3 Ustawy
	orientacyjna lokalizacja demontowanego stupa WN 110 kV		orientacyjna lokalizacja demontowanego stupa SN 15 kV / nn 0,4 kV		obszar, w stosunku do którego decyzja o ustaleniu lokalizacji inwestycji towarzyszącej w zakresie sieci przesyłowej ma wywołać skutek, o którym mowa w art. 22 ust. 1, 2 i 6 Ustawy - ograniczenie sposobu korzystania z nieruchomości następuje bez odszkodowania (grunty stanowiące pas drogowy drogi publicznej - ograniczenie sposobu korzystania z nieruchomości na czas nieokreślony)
	orientacyjny przebieg projektowanej kablowej linii SN 15 kV		numer działki objętej wnioskiem		obszar, w stosunku do którego decyzja o ustaleniu lokalizacji inwestycji towarzyszącej w zakresie sieci przesyłowej ma wywołać skutek, o którym mowa w art. 22 ust. 1 i ust. 5 Ustawy - ograniczenie sposobu korzystania z nieruchomości na czas określony
	orientacyjna lokalizacja projektowanego stupa SN 15 kV		granice obszaru objętego wnioskiem		obszar, w stosunku do którego decyzja o ustaleniu lokalizacji inwestycji towarzyszącej w zakresie sieci przesyłowej ma wywołać skutek, o którym mowa w art. 22 ust. 1, 5 i 6 - ograniczenie sposobu korzystania z nieruchomości następuje bez odszkodowania (grunty stanowiące pas drogowy drogi publicznej, obszar kolejowy lub pokryty wodami) - ograniczenie sposobu korzystania z nieruchomości na czas określony



NAZWA INWESTYCJI:
PRZEBUDOWA NAPOWIETRZNEJ LINII WN 110 kV RELACJI
KROTOSZYN POŁUDNIE - KROTOSZYN PÓŁNOC
TYTUŁ RYSUNKU:
OKREŚLENIE GRANIC TERENU OBJĘTEGO WNIOSKIEM O
WYDANIE DECYZJI O USTALENIU LOKALIZACJI INWESTYCJI
TOWARZYSZĄCEJ

SPORZĄDZONO NA PODKŁADZIE MAPY ZASADNICZEJ POBRANEJ Z
PAŃSTWOWEGO ZASOBU GEODEZYJNEO I KARTOGRAFICZNEGO,
ZGODNIE Z LICENCJĄ:

1. GG.6642.1703.2020_3012_CL2 - WYDANĄ PRZEZ STAROSTĘ KROTOSZYŃSKIEGO
2. GG.6642.2890.2025_3012_CL2 - WYDANĄ PRZEZ STAROSTĘ KROTOSZYŃSKIEGO
3. GG.6642.2929.2025_3012_CL2 - WYDANĄ PRZEZ STAROSTĘ KROTOSZYŃSKIEGO
4. GG.6642.399.2026_3012_CL2 - WYDANĄ PRZEZ STAROSTĘ KROTOSZYŃSKIEGO

SKALA 1:1000

ARKUSZ NR 10/10

LEGENDA

- orientacyjny przebieg projektowanej osi WN 110 kV
- orientacyjny przebieg skrajnych przewodów projektowanej linii WN 110 kV
- orientacyjna lokalizacja stupa WN 110 kV, na którym będą wykonywane prace/roboty budowlane
- orientacyjna lokalizacja demontowanego stupa WN 110 kV
- orientacyjny przebieg projektowanej kablowej linii SN 15 kV
- orientacyjna lokalizacja projektowanego stupa SN 15 kV

- orientacyjny przebieg projektowanej kablowej linii nn 0,4 kV
- orientacyjna lokalizacja projektowanego stupa nn 0,4 kV
- orientacyjny przebieg demontowanej linii SN 15 kV/ nn 0,4 kV
- orientacyjna lokalizacja demontowanego stupa SN 15 kV / nn 0,4 kV
- numer działki objętej wnioskiem
- granice obszaru objętego wnioskiem

- obszar, w stosunku do którego decyzja o ustaleniu lokalizacji inwestycji towarzyszącej w zakresie sieci przesyłowej ma wywołać skutek, o którym mowa w art. 22 ust. 1 Ustawy - ograniczenie sposobu korzystania z nieruchomości na czas nieokreślony, równocześnie objęty zakazem wykonywania nasadzeń lub utrzymywania drzew, krzewów lub innej roślinności przekraczających wysokość 3 m, wynikający z art. 22 ust. 2 pkt 3 Ustawy
- obszar, w stosunku do którego decyzja o ustaleniu lokalizacji inwestycji towarzyszącej w zakresie sieci przesyłowej ma wywołać skutek, o którym mowa w art. 22 ust. 1 Ustawy - ograniczenie sposobu korzystania z nieruchomości na czas nieokreślony
- obszar, w stosunku do którego decyzja o ustaleniu lokalizacji inwestycji towarzyszącej w zakresie sieci przesyłowej ma wywołać skutek, o którym mowa w art. 22 ust. 1, 2 i 6 Ustawy - ograniczenie sposobu korzystania z nieruchomości następuje bez odszkodowania (grunty stanowiące pas drogowy drogi publicznej - ograniczenie sposobu korzystania z nieruchomości na czas nieokreślony) równocześnie objęty zakazem wykonywania nasadzeń lub utrzymywania drzew, krzewów lub innej roślinności przekraczających wysokość 3m, wynikający z art. 22 ust. 2 pkt 3 Ustawy
- obszar, w stosunku do którego decyzja o ustaleniu lokalizacji inwestycji towarzyszącej w zakresie sieci przesyłowej ma wywołać skutek, o którym mowa w art. 22 ust. 1, 2 i 6 Ustawy - ograniczenie sposobu korzystania z nieruchomości następuje bez odszkodowania (grunty stanowiące pas drogowy drogi publicznej - ograniczenie sposobu korzystania z nieruchomości na czas nieokreślony)
- obszar, w stosunku do którego decyzja o ustaleniu lokalizacji inwestycji towarzyszącej w zakresie sieci przesyłowej ma wywołać skutek, o którym mowa w art. 22 ust. 1 i ust. 5 Ustawy - ograniczenie sposobu korzystania z nieruchomości na czas określony
- obszar, w stosunku do którego decyzja o ustaleniu lokalizacji inwestycji towarzyszącej w zakresie sieci przesyłowej ma wywołać skutek, o którym mowa w art. 22 ust. 1, 5 i 6 - ograniczenie sposobu korzystania z nieruchomości następuje bez odszkodowania (grunty stanowiące pas drogowy drogi publicznej, obszar kolejowy lub pokryty wodami) - ograniczenie sposobu korzystania z nieruchomości na czas określony