

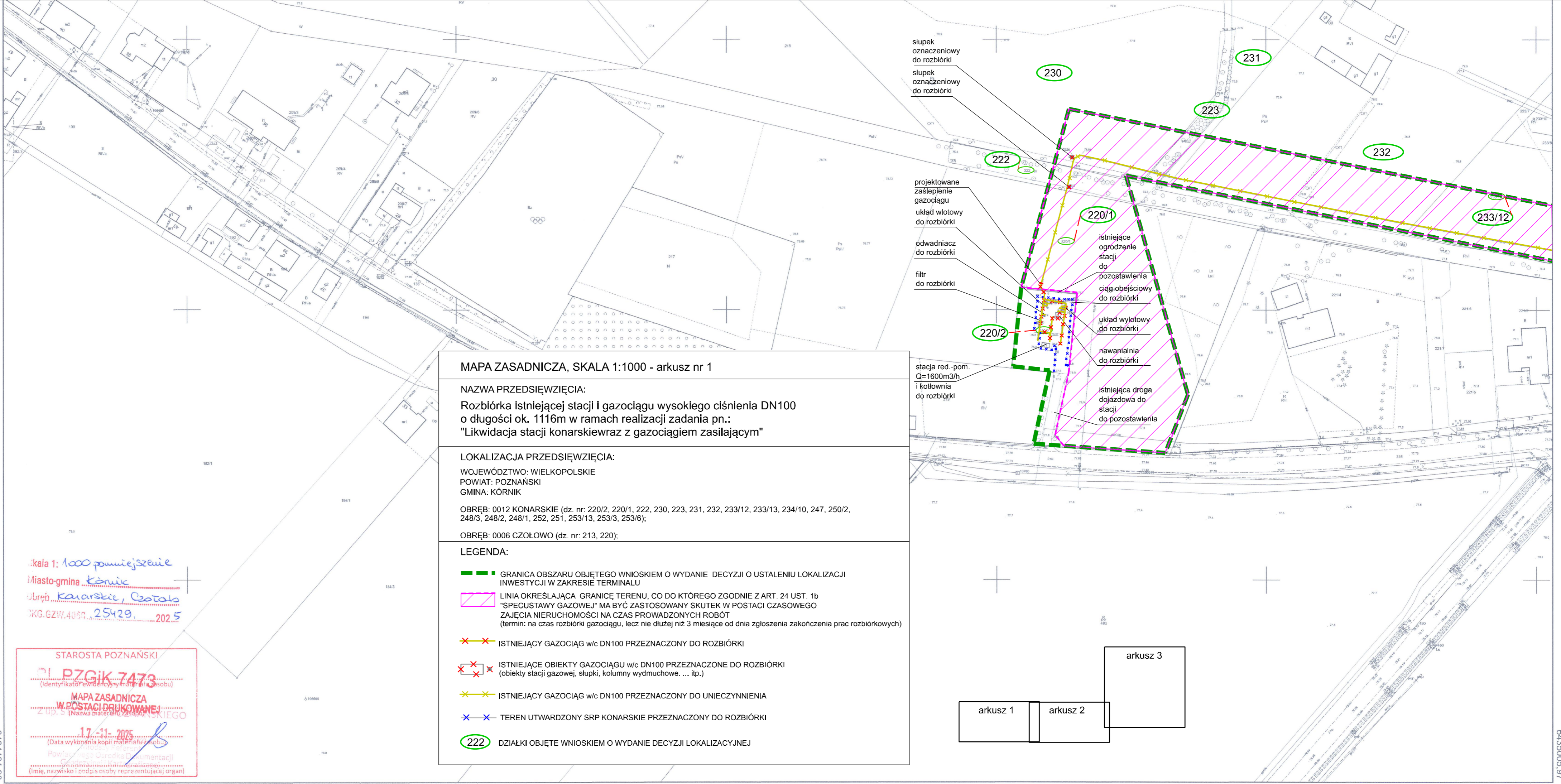
Załącznik 1  
do decyzji Wojewody Wielkopolskiego  
z dnia 27 maja 2026 r. Nr 6/2026  
(znak IR-III.747.29.2026.MK)  
o ustaleniu lokalizacji inwestycji towarzyszącej  
inwestycjom w zakresie terminalu

z up. Wojewody Wielkopolskiego  
Kierownik

Oddziału Inwestycji Strategicznych  
w Wydziale Infrastruktury

Łukasz Michalski

Dokument wydany w postaci elektronicznej  
i podpisany kwalifikowanym podpisem elektronicznym



**MAPA ZASADNICZA, SKALA 1:1000 - arkusz nr 1**

**NAZWA PRZEDSIĘWZIĘCIA:**  
 Rozbiórka istniejącej stacji i gazociągu wysokiego ciśnienia DN100 o długości ok. 1116m w ramach realizacji zadania pn.: "Likwidacja stacji konarskiej wraz z gazociągami zasilającym"

**LOKALIZACJA PRZEDSIĘWZIĘCIA:**  
 WOJEWÓDZTWO: WIELKOPOLSKIE  
 POWIAT: POZNAŃSKI  
 GMINA: KÓRNIK  
 OBRĘB: 0012 KONARSKIE (dz. nr: 220/2, 220/1, 222, 230, 223, 231, 232, 233/12, 233/13, 234/10, 247, 250/2, 248/3, 248/2, 248/1, 252, 251, 253/13, 253/3, 253/6);  
 OBRĘB: 0006 CZOŁOWO (dz. nr: 213, 220);

- LEGENDA:**
- GRANICA OBSZARU OBJĘTEGO WNIOSEM O WYDANIE DECYZJI O USTALENIU LOKALIZACJI INWESTYCJI W ZAKRESIE TERMINALU
  - LINIA OKREŚLAJĄCA GRANICĘ TERENU, CO DO KTÓREGO ZGODNIE Z ART. 24 UST. 1b "SPECUSTAWY GAZOWEJ" MA BYĆ ZASTOSOWANY SKUTEK W POSTACI CZASOWEGO ZAJĘCIA NIERUCHOMOŚCI NA CZAS PROWADZONYCH ROBÓT (termin: na czas rozbiórki gazociągu, lecz nie dłużej niż 3 miesiące od dnia zgłoszenia zakończenia prac rozbiórkowych)
  - X ISTNIEJĄCY GAZOCIĄG w/c DN100 PRZEZNACZONY DO ROZBIÓRKI
  - X ISTNIEJĄCE OBIEKTY GAZOCIĄGU w/c DN100 PRZEZNACZONE DO ROZBIÓRKI (obiekty stacji gazowej, słupki, kolumny wydechowe. ... itp.)
  - X ISTNIEJĄCY GAZOCIĄG w/c DN100 PRZEZNACZONY DO UNIECZYNNIENIA
  - X TEREN UTWARDZONY SRP KONARSKIE PRZEZNACZONY DO ROZBIÓRKI
  - 222 DZIAŁKI OBJĘTE WNIOSEM O WYDANIE DECYZJI LOKALIZACYJNEJ

słupki oznaczeniowy do rozbiórki  
 słupki oznaczeniowy do rozbiórki

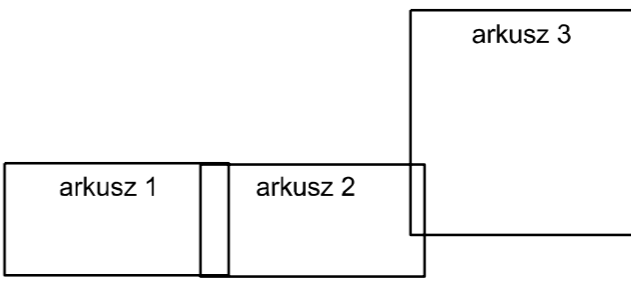
projektowane zaślepienie gazociągu  
 układ wlotowy do rozbiórki  
 odwadniacz do rozbiórki  
 filtr do rozbiórki

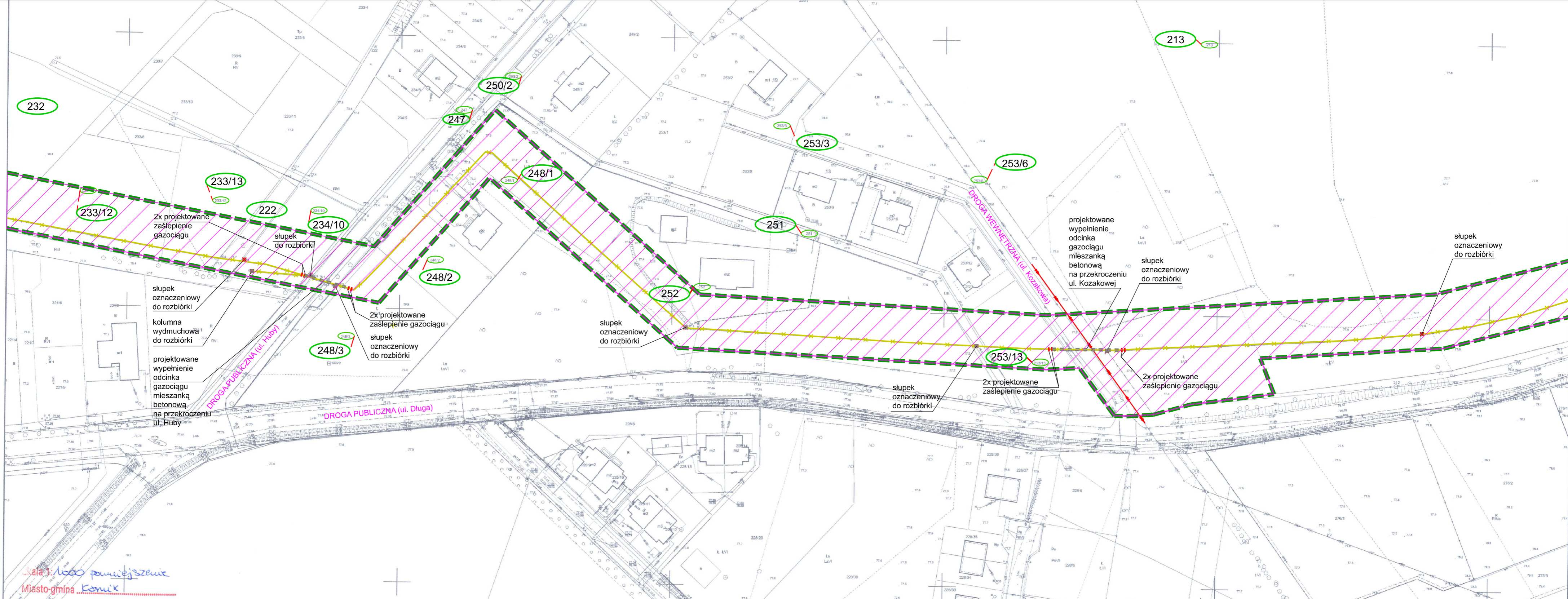
stacja red.-pom. Q=1600m<sup>3</sup>/h i kotłownia do rozbiórki

220/1  
 istniejące ogrodzenie stacji do pozostawienia  
 ciąg obejściowy do rozbiórki  
 układ wylotowy do rozbiórki  
 nawalnia do rozbiórki  
 istniejąca droga dojazdowa do stacji do pozostawienia

Skala 1: 1000 pomniejszenie  
 Miasto-gmina Kornik  
 Obręb Konarskie, Czołowo  
 MKG.GZW.4060.25429.202.5

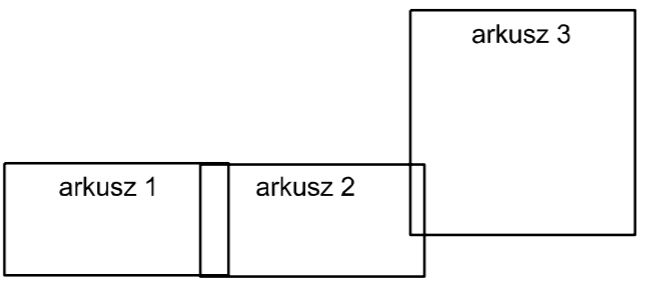
STAROSTA POZNAŃSKI  
 PL PZGJK 7473  
 (Identyfikator ewidencyjny materiału osobu)  
 MAPA ZASADNICZA  
 W POSTACI DRUKOWANEJ  
 Z up. S (Nazwa materiału zasadniczego)  
 17.11.2025  
 (Data wykonania kopii materiału osobu)  
 Powiatowy Urząd Dokumentacji  
 (Imię, nazwisko i podpis osoby reprezentującej organ)





Skala: 1:1000 powyżej skali  
 Miasto-gmina: Kornik  
 Obręb: Konarskie, Czołowo  
 S.GZW.4060...25429...2025

STAROSTA POZNAŃSKI  
 PI. PZGIK 7473  
 (identyfikator ewidencyjny w sprawie zagosp.)  
 MAPA ZASADNICZA  
 W POSTACI DRUKOWANEJ  
 Z upr. Nawańskiego, Poznańskiego  
 17-11-2025  
 (Data wykonania kopii materiału)  
 Powiatowego Centrum Dokumentacji  
 (imię, nazwisko i podpis osoby reprezentującej organ)



**MAPA ZASADNICZA, SKALA 1:1000 - arkusz nr 2**

**NAZWA PRZEDSIĘWZIĘCIA:**  
 Rozbiórka istniejącej stacji i gazociągu wysokiego ciśnienia DN100 o długości ok. 1116m w ramach realizacji zadania pn.: "Likwidacja stacji konarskiej wraz z gazociągami zasilającym"

**LOKALIZACJA PRZEDSIĘWZIĘCIA:**  
 WOJEWÓDZTWO: WIELKOPOLSKIE  
 POWIAT: POZNAŃSKI  
 GMINA: KÓRNIK

OBRĘB: 0012 KONARSKIE (dz. nr: 220/2, 220/1, 222, 230, 223, 231, 232, 233/12, 233/13, 234/10, 247, 250/2, 248/3, 248/2, 248/1, 252, 251, 253/13, 253/3, 253/6);

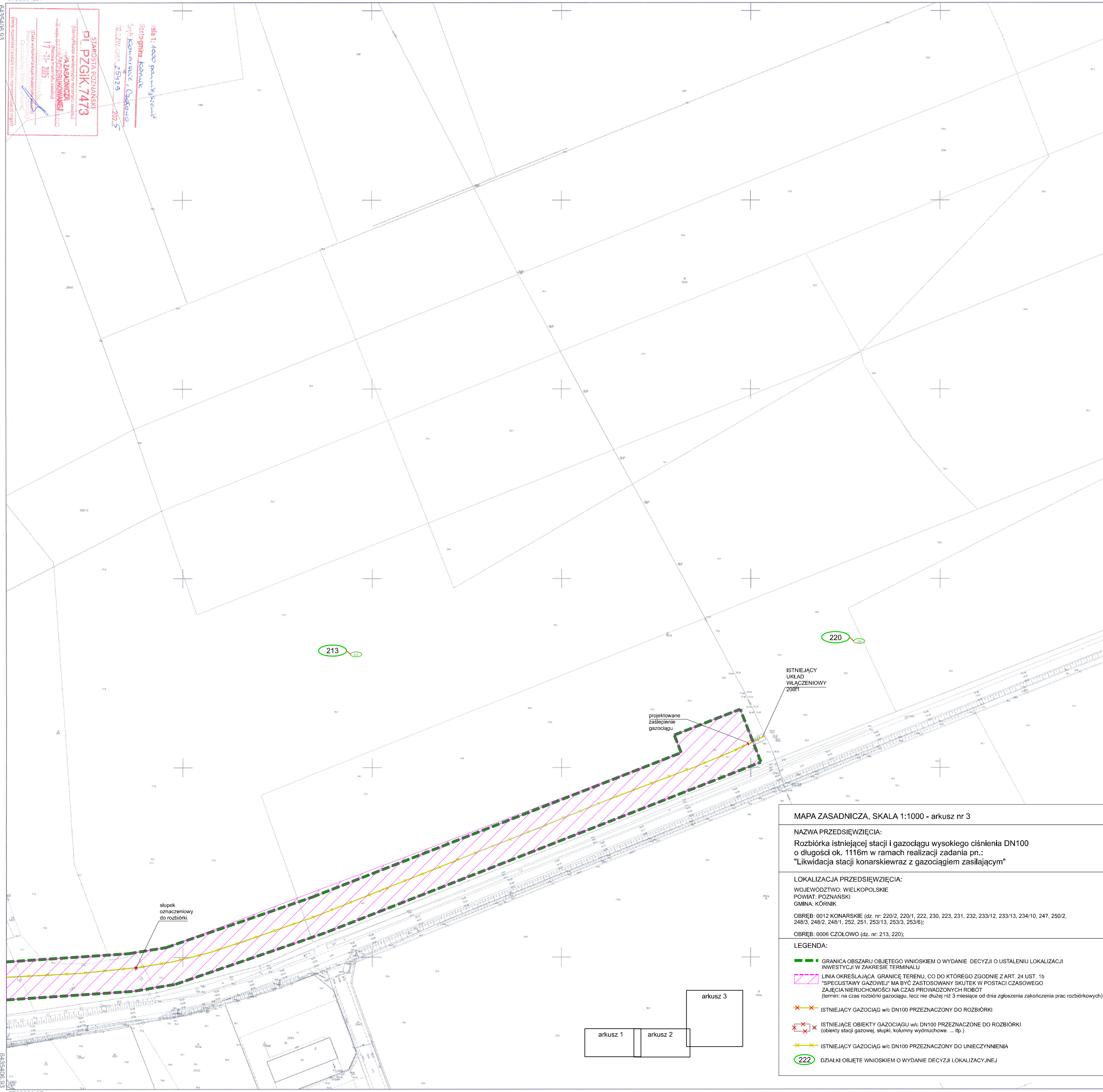
OBRĘB: 0006 CZOŁOWO (dz. nr: 213, 220);

**LEGENDA:**

- GRANICA OBSZARU OBJĘTEGO WNIOSEM O WYDANIE DECYZJI O USTALENIU LOKALIZACJI INWESTYCJI W ZAKRESIE TERMINALU
- LINIA OKREŚLAJĄCA GRANICĘ TERENU, CO DO KTÓREGO ZGODNIE Z ART. 24 UST. 1b "SPECUSTAWY GAZOWEJ" MA BYĆ ZASTOSOWANY SKUTEK W POSTACI CZASOWEGO ZAJĘCIA NIERUCHOMOŚCI NA CZAS PROWADZONYCH ROBÓT (termin: na czas rozbiórki gazociągu, lecz nie dłużej niż 3 miesiące od dnia zgłoszenia zakończenia prac rozbiórkowych)
- ISTNIEJĄCY GAZOCIĄG w/c DN100 PRZEZNACZONY DO ROZBIÓRKI
- ISTNIEJĄCE OBIEKTY GAZOCIĄGU w/c DN100 PRZEZNACZONE DO ROZBIÓRKI (obiekty stacji gazowej, słupki, kolumny wydmuchowe. ... itp.)
- ISTNIEJĄCY GAZOCIĄG w/c DN100 PRZEZNACZONY DO UNIECZYNNIENIA
- DZIAŁKI OBJĘTE WNIOSEM O WYDANIE DECYZJI LOKALIZACYJNEJ

STAROSTA POZNAŃSKI  
**PI. PZGIK.7473**  
 (Identyfikator ewidencyjny materiału zasobu)  
**MAPA ZASADNICZA**  
 (Nazwa materiału zasobu)  
 17-11-2025  
 (Data wydania mapy)  
 Powiat Poznański, Gmina Kórnik  
 (Miejscowość i teren)

skala 1:1000  
 projekt: K. Kowalski / G. Nowak  
 WZCZWA/AM/1.25429 / 2025



**MAPA ZASADNICZA, SKALA 1:1000 - arkusz nr 3**

**NAZWA PRZEDSIĘWZIĘCIA:**  
 Rozbiórka istniejącej stacji i gazociągu wysokiego ciśnienia DN100 o długości ok. 1116m w ramach realizacji zadania pn.: "Likwidacja stacji konarskiewraz z gazociągami zasilającym"

**LOKALIZACJA PRZEDSIĘWZIĘCIA:**  
 WOJEWÓDZTWO: WIELKOPOLSKIE  
 POWIAT: POZNAŃSKI  
 GMINA: KÓRNIK

OBRĘB: 0012 KONARSKIE (dz. nr: 220/2, 220/1, 222, 230, 223, 231, 232, 233/12, 233/13, 234/10, 247, 250/2, 248/3, 248/2, 248/1, 252, 251, 253/13, 253/3, 253/6);  
 OBRĘB: 0006 CZOŁOWO (dz. nr: 213, 220);

**LEGENDA:**

- GRANICA OBSZARU OBJĘTEGO WNIOSEM O WYDANIE DECYZJI O USTALENIU LOKALIZACJI INWESTYCJI W ZAKRESIE TERMINALU
- LINIA OKREŚLAJĄCA GRANICĘ TERENU, CO DO KtóREGO ZGODNIE Z ART. 24 UST. 1b "SPECUSTAWY GAZOWEJ" MA BYĆ ZASTOSOWANY SKUTEK W POSTACI CZASOWEGO ZAJĘCIA NIEMUCHOMOŚCI NA CZAS PROWADZONYCH ROBÓT (termin: na czas rozbiórki gazociągu, lecz nie dłużej niż 3 miesiące od dnia zgłoszenia zakończenia prac rozbiórkowych)
- X ISTNIEJĄCY GAZOCIĄG w/c DN100 PRZEZNACZONY DO ROZBIÓRKI
- X ISTNIEJĄCE OBIEKTY GAZOCIĄGU w/c DN100 PRZEZNACZONE DO ROZBIÓRKI (obiekty stacji gazowej, słupki, kolumny wydychowe... itp.)
- ISTNIEJĄCY GAZOCIĄG w/c DN100 PRZEZNACZONY DO UNIECZYNNIENIA
- 222 DZIAŁKI OBJĘTE WNIOSEM O WYDANIE DECYZJI LOKALIZACYJNEJ

arkusz 1    arkusz 2    arkusz 3