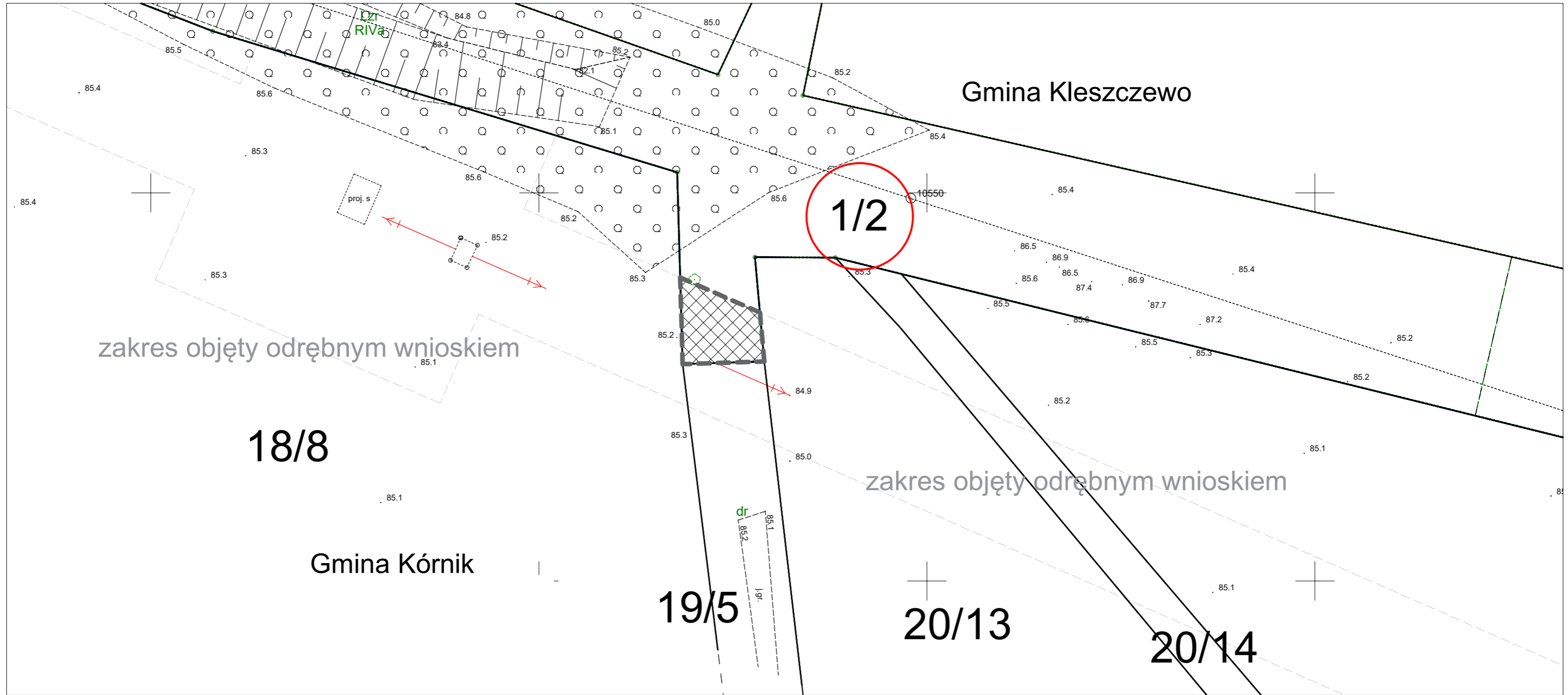


Załącznik nr 1 do decyzji
Wojewody Wielkopolskiego
Nr 3/2024
znak: IR-III.747.29.2024.JP
(zgodnie z datą w podpisie)

z up. Wojewody Wielkopolskiego
Kierownik Oddziału Inwestycji
i Zagospodarowania Przestrzennego

Dokument wydany w postaci elektronicznej i podpisany
kwalifikowanym podpisem elektronicznym.

Załącznik graficzny do wniosku o wydanie decyzji o ustaleniu lokalizacji inwestycji towarzyszącej strategicznej inwestycji w zakresie sieci przesyłowej polegającej na „budowie linii 110 kV Nagradowice - Garaszewo, Garaszewo - Starołęka, Garaszewo - Zegrze, Garaszewo - Bema” - gmina Kleszczewo, obr. Tulce, Arkusz 01



18/8

działka objęta wnioskiem

Skala 1:500

----- granice terenu objętego wnioskiem

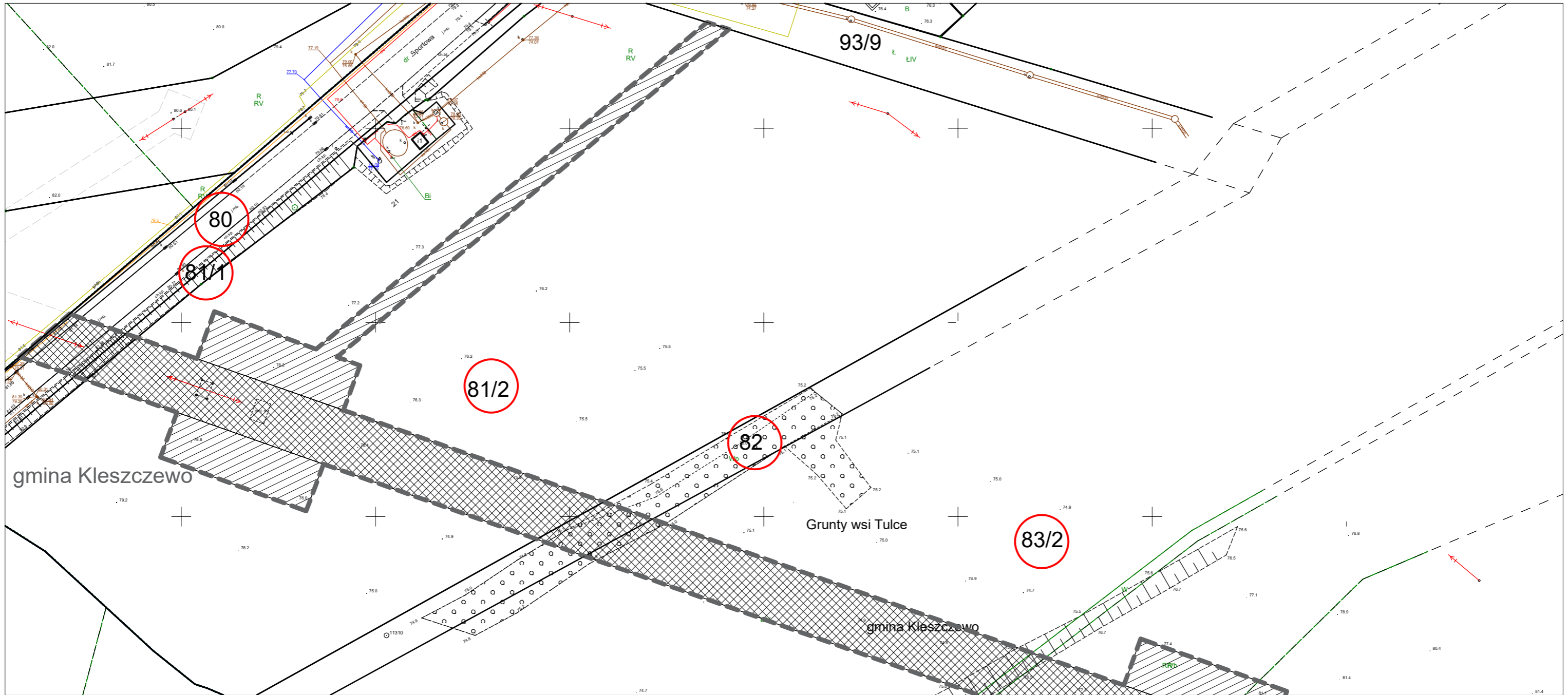
———— granica działki ewidencyjnej

 zakres ograniczenia trwałego na rzecz ENEA Operator Sp. z o.o.

 zakres ograniczenia czasowego na rzecz ENEA Operator Sp. z o.o.

Sporządzono na podstawie mapy zasadniczej udostępnionej przez Starostę Poznańskiego
Identyfikator ewidencyjny - PL.PZGIK.7473
Nazwa materiału zasobu - 13.2 - Mapa zasadnicza w postaci wektorowej
Data wykonania kopii - 2023-09-20
Suma kontrolna - 8bf4a39f333d1ff684e658698370a7161219af3f3a73df9c8cd5d9712e90b6ec

Załącznik graficzny do wniosku o wydanie decyzji o ustaleniu lokalizacji inwestycji towarzyszącej strategicznej inwestycji w zakresie sieci przesyłowej polegającej na „budowie linii 110 kV Nagradowice - Garaszewo, Garaszewo - Starołęka, Garaszewo - Zegrze, Garaszewo - Bema” - gmina Kleszczewo, obr. Tulce, Arkusz 02



18/8

działka objęta wnioskiem

Skala 1:1000

----- granice terenu objętego wnioskiem

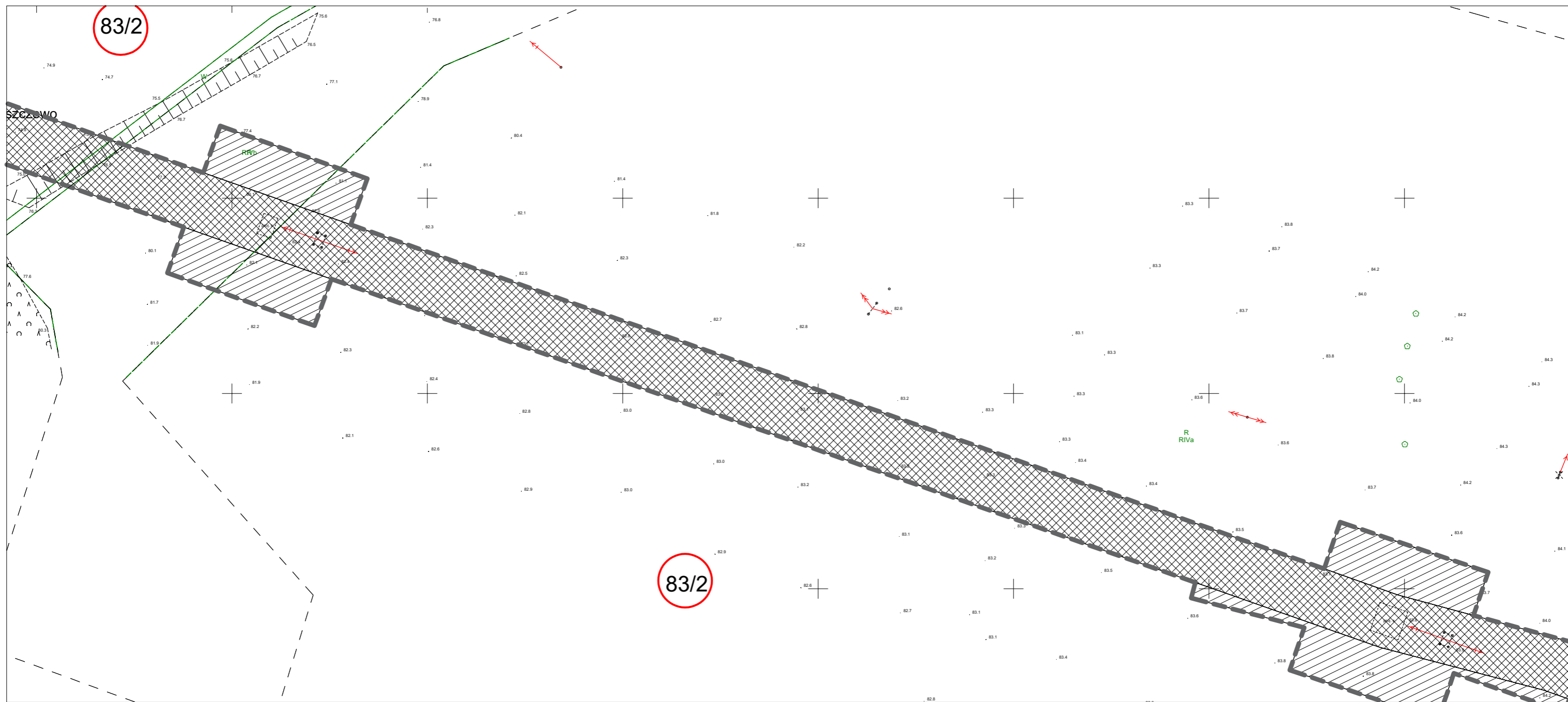
———— granica działki ewidencyjnej

▨ zakres ograniczenia trwałego na rzecz ENEA Operator Sp. z o.o.

▨ zakres ograniczenia czasowego na rzecz ENEA Operator Sp. z o.o.

Sporządzono na podstawie mapy zasadniczej udostępnionej przez Starostę Poznańskiego
Identyfikator ewidencyjny - PL.PZGiK.7473
Nazwa materiału zasobu - 13.2 - Mapa zasadnicza w postaci wektorowej
Data wykonania kopii - 2023-09-20
Suma kontrolna - 8bf4a39f333d1ff684e658698370a7161219af3f3a73df9c8cd5d9712e90b6ec

Załącznik graficzny do wniosku o wydanie decyzji o ustaleniu lokalizacji inwestycji towarzyszącej strategicznej inwestycji w zakresie sieci przesyłowej polegającej na „budowie linii 110 kV Nagradowice - Garaszewo, Garaszewo - Starołęka, Garaszewo - Zegrze, Garaszewo - Bema” - gmina Kleszczewo, obr. Tulce, Arkusz 03

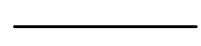


18/8

działka objęta wnioskiem



granice terenu objętego wnioskiem



granica działki ewidencyjnej



zakres ograniczenia trwałego na rzecz ENEA Operator Sp. z o.o.

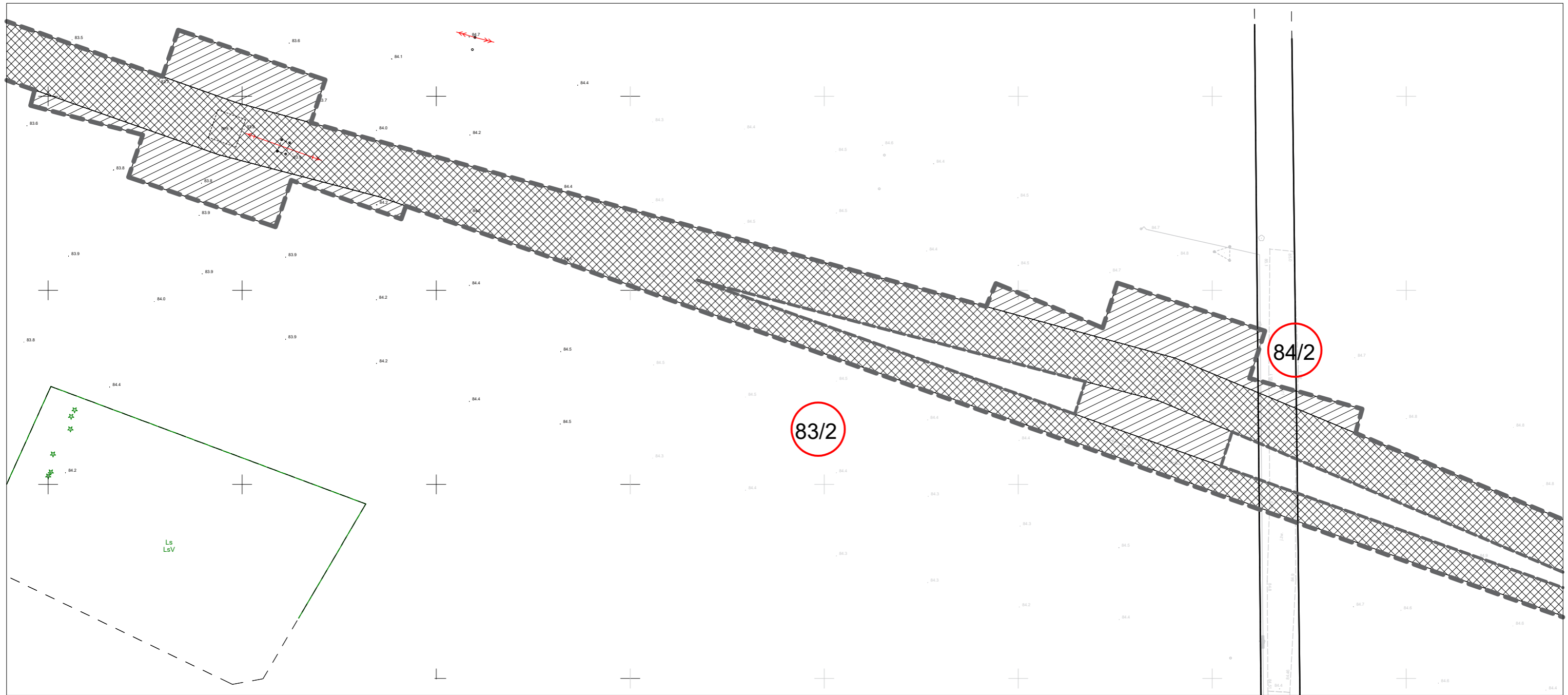


zakres ograniczenia czasowego na rzecz ENEA Operator Sp. z o.o.

Skala 1:1000

Sporządzono na podstawie mapy zasadniczej udostępnionej przez Starostę Poznańskiego
Identyfikator ewidencyjny - PL.PZGIK.7473
Nazwa materiału zasobu - 13.2 - Mapa zasadnicza w postaci wektorowej
Data wykonania kopii - 2023-09-20
Suma kontrolna - 8bf4a39f333d1ff684e658698370a7161219af3f3a73df9c8cd5d9712e90b6ec

Załącznik graficzny do wniosku o wydanie decyzji o ustaleniu lokalizacji inwestycji towarzyszącej strategicznej inwestycji w zakresie sieci przesyłowej polegającej na „budowie linii 110 kV Nagradowice - Garaszewo, Garaszewo - Starołęka, Garaszewo - Zegrze, Garaszewo - Bema” - gmina Kleszczewo, obr. Tulce, Arkusz 04

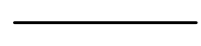


18/8

działka objęta wnioskiem



granice terenu objętego wnioskiem



granica działki ewidencyjnej



zakres ograniczenia trwałego na rzecz ENEA Operator Sp. z o.o.

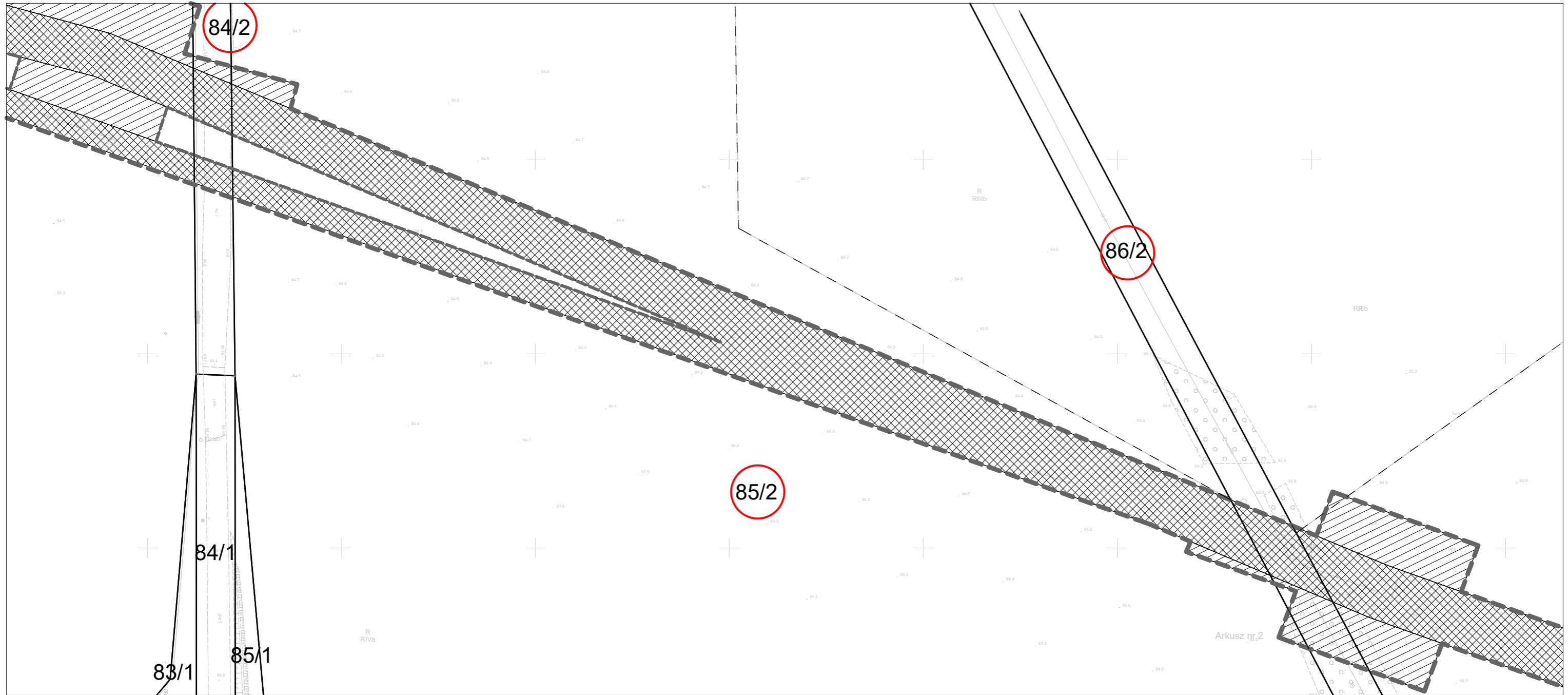


zakres ograniczenia czasowego na rzecz ENEA Operator Sp. z o.o.

Skala 1:1000

Sporządzono na podstawie mapy zasadniczej udostępnionej przez Starostę Poznańskiego
Identyfikator ewidencyjny - PL.PZGIK.7473
Nazwa materiału zasobu - 13.2 - Mapa zasadnicza w postaci wektorowej
Data wykonania kopii - 2023-09-20
Suma kontrolna - 8bf4a39f333d1ff684e658698370a7161219af3f3a73df9c8cd5d9712e90b6ec

Załącznik graficzny do wniosku o wydanie decyzji o ustaleniu lokalizacji inwestycji towarzyszącej strategicznej inwestycji w zakresie sieci przesyłowej polegającej na „budowie linii 110 kV Nagradowice - Garaszewo, Garaszewo - Starołęka, Garaszewo - Zegrze, Garaszewo - Bema” - gmina Kleszczewo, obr. Tulce, Arkusz 05



18/8 działka objęta wnioskiem

----- granice terenu objętego wnioskiem

———— granica działki ewidencyjnej

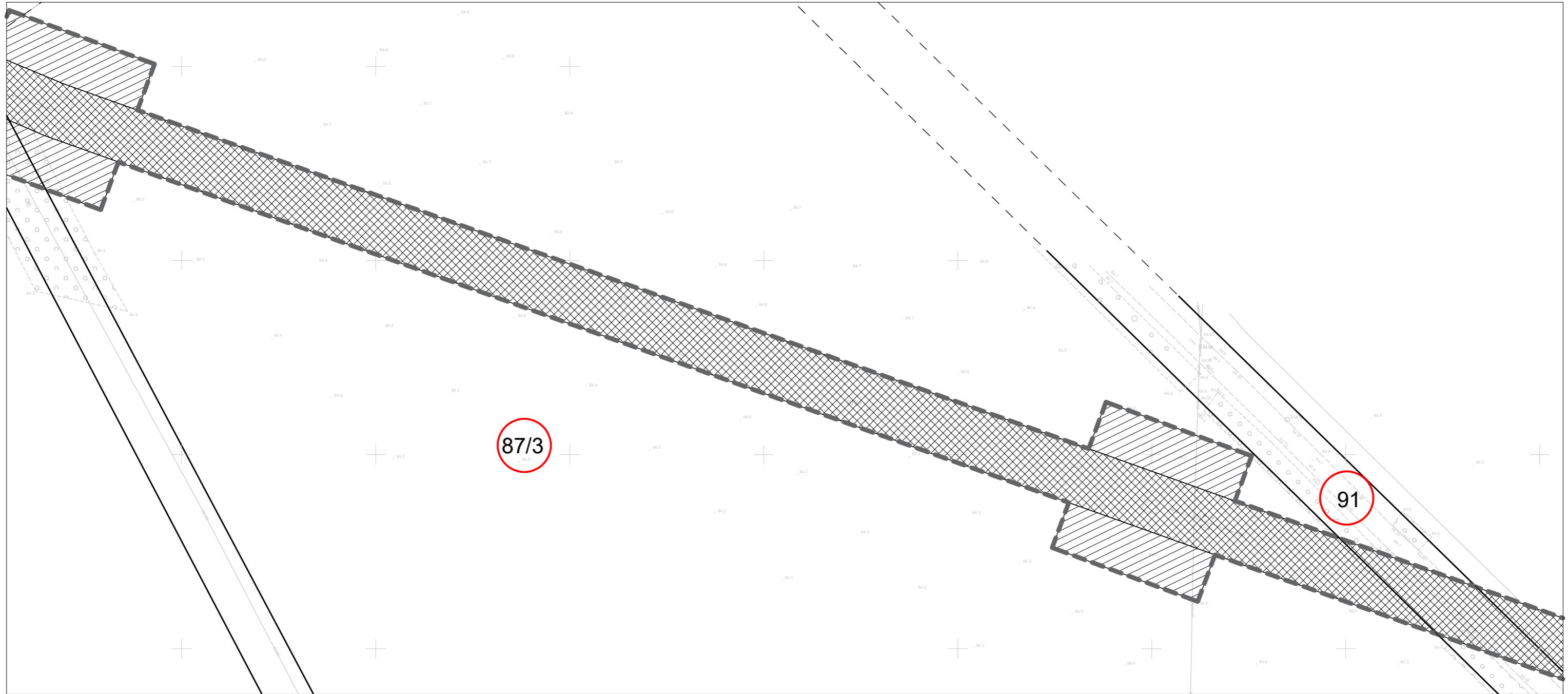
 zakres ograniczenia trwałego na rzecz ENEA Operator Sp. z o.o.

 zakres ograniczenia czasowego na rzecz ENEA Operator Sp. z o.o.

Skala 1:1000

Sporządzono na podstawie mapy zasadniczej udostępnionej przez Starostę Poznańskiego
Identyfikator ewidencyjny - PL.PZGIK.7473
Nazwa materiału zasobu - 13.2 - Mapa zasadnicza w postaci wektorowej
Data wykonania kopii - 2023-09-20
Suma kontrolna - 8bf4a39f333d1ff684e658698370a7161219af3f3a73df9c8cd5d9712e90b6ec

Załącznik graficzny do wniosku o wydanie decyzji o ustaleniu lokalizacji inwestycji towarzyszącej strategicznej inwestycji w zakresie sieci przesyłowej polegającej na „budowie linii 110 kV Nagradowice - Garaszewo, Garaszewo - Starołęka, Garaszewo - Zegrze, Garaszewo - Bema” - gmina Kleszczewo, obr. Tulce, Arkusz 06



18/8

działka objęta wnioskiem



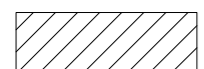
granice terenu objętego wnioskiem



granica działki ewidencyjnej



zakres ograniczenia trwałego na rzecz ENEA Operator Sp. z o.o.

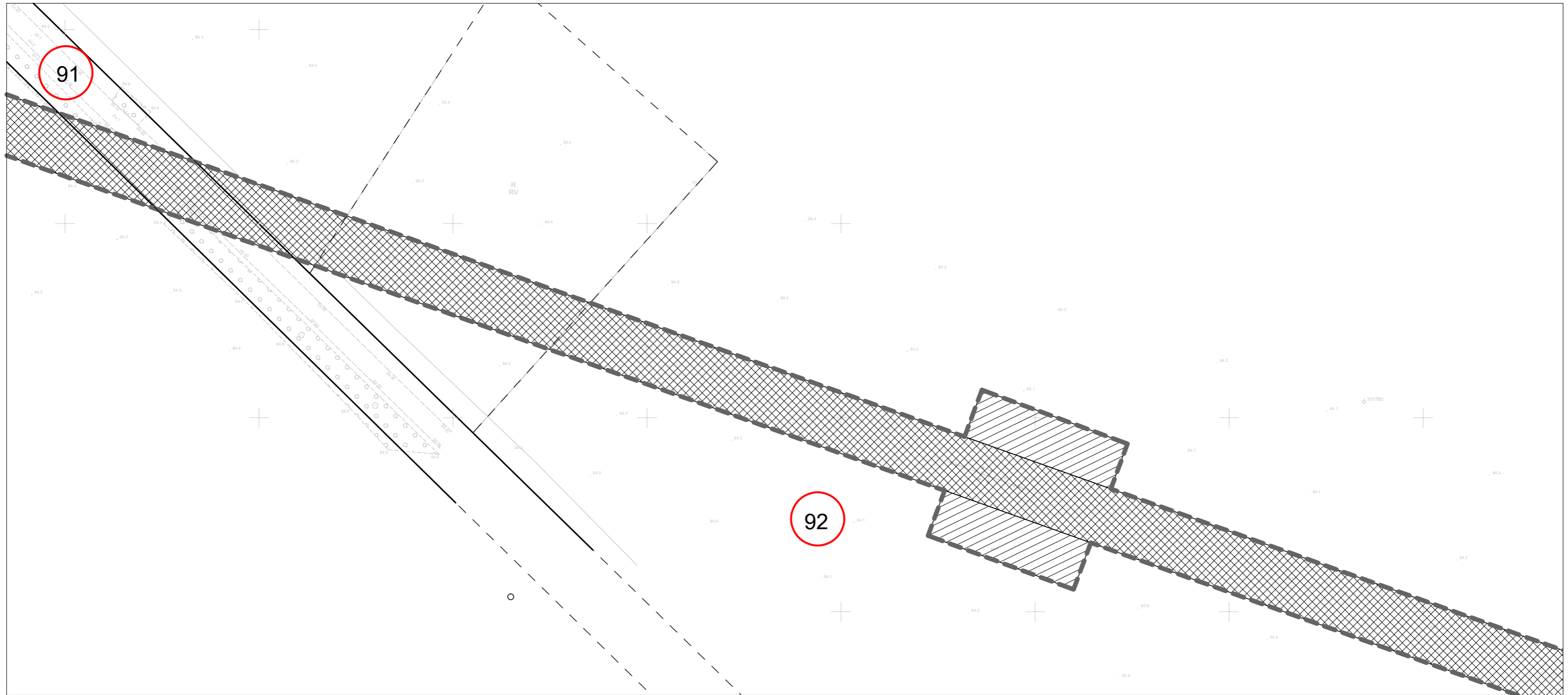



zakres ograniczenia czasowego na rzecz ENEA Operator Sp. z o.o.

Skala 1:1000


Sporządzono na podstawie mapy zasadniczej udostępnionej przez Starostę Poznańskiego
Identyfikator ewidencyjny - PL.PZGIK.7473
Nazwa materiału zasobu - 13.2 - Mapa zasadnicza w postaci wektorowej
Data wykonania kopii - 2023-09-20
Suma kontrolna - 8bf4a39f333d1ff684e658698370a7161219af3f3a73df9c8cd5d9712e90b6ec

Załącznik graficzny do wniosku o wydanie decyzji o ustaleniu lokalizacji inwestycji towarzyszącej strategicznej inwestycji w zakresie sieci przesyłowej polegającej na „budowie linii 110 kV Nagradowice - Garaszewo, Garaszewo - Starołęka, Garaszewo - Zegrze, Garaszewo - Bema” - gmina Kleszczewo, obr. Tulce, Arkusz 07



 działka objęta wnioskiem

 granice terenu objętego wnioskiem

 granica działki ewidencyjnej

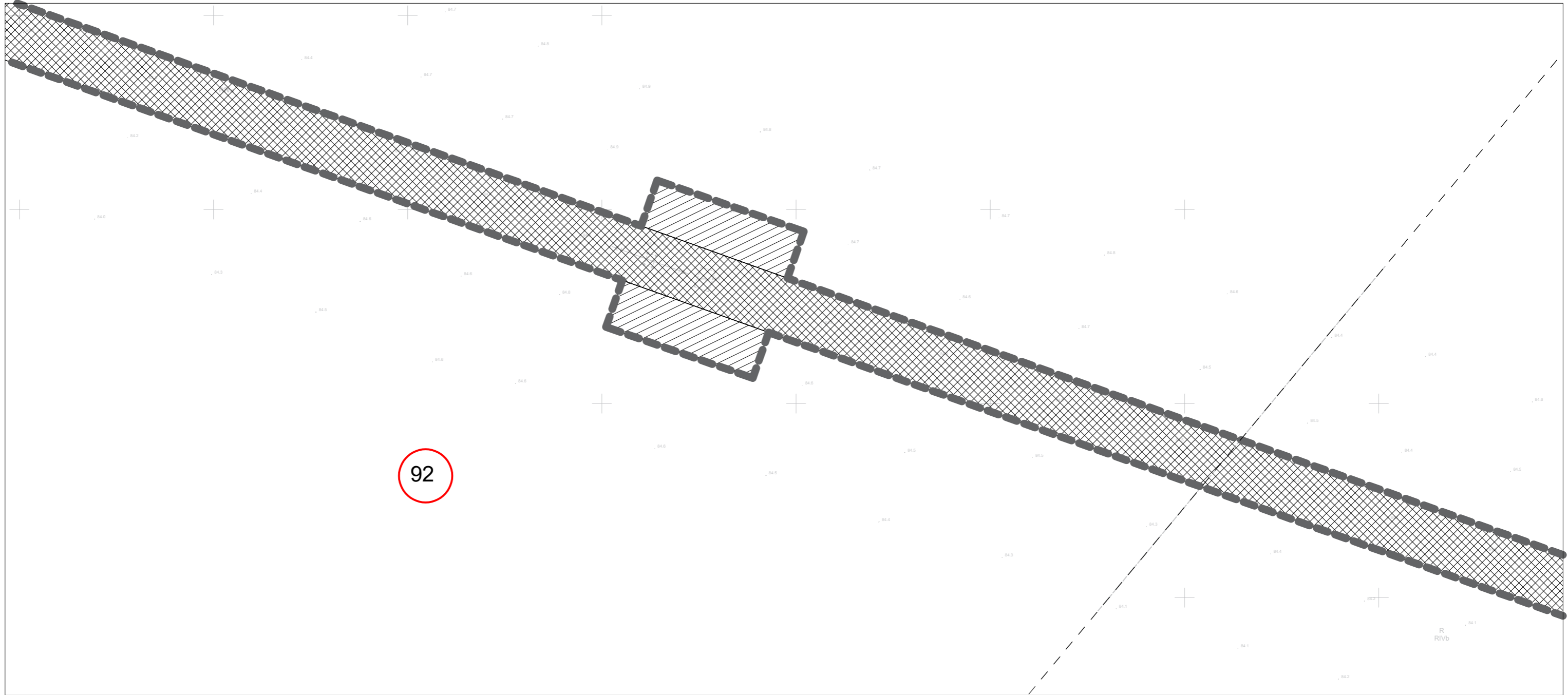
 zakres ograniczenia trwałego na rzecz ENEA Operator Sp. z o.o.

 zakres ograniczenia czasowego na rzecz ENEA Operator Sp. z o.o.

Skala 1:1000

Sporządzono na podstawie mapy zasadniczej udostępnionej przez Starostę Poznańskiego
Identyfikator ewidencyjny - PL.PZGIK.7473
Nazwa materiału zasobu - 13.2 - Mapa zasadnicza w postaci wektorowej
Data wykonania kopii - 2023-09-20
Suma kontrolna - 8bf4a39f333d1ff684e658698370a7161219af3f3a73df9c8cd5d9712e90b6ec

Załącznik graficzny do wniosku o wydanie decyzji o ustaleniu lokalizacji inwestycji towarzyszącej strategicznej inwestycji w zakresie sieci przesyłowej polegającej na „budowie linii 110 kV Nagradowice - Garaszewo, Garaszewo - Starołęka, Garaszewo - Zegrze, Garaszewo - Bema” - gmina Kleszczewo, obr. Tulce, Arkusz 08



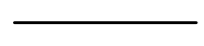
18/8

działka objęta wnioskiem

Skala 1:1000



granice terenu objętego wnioskiem



granica działki ewidencyjnej



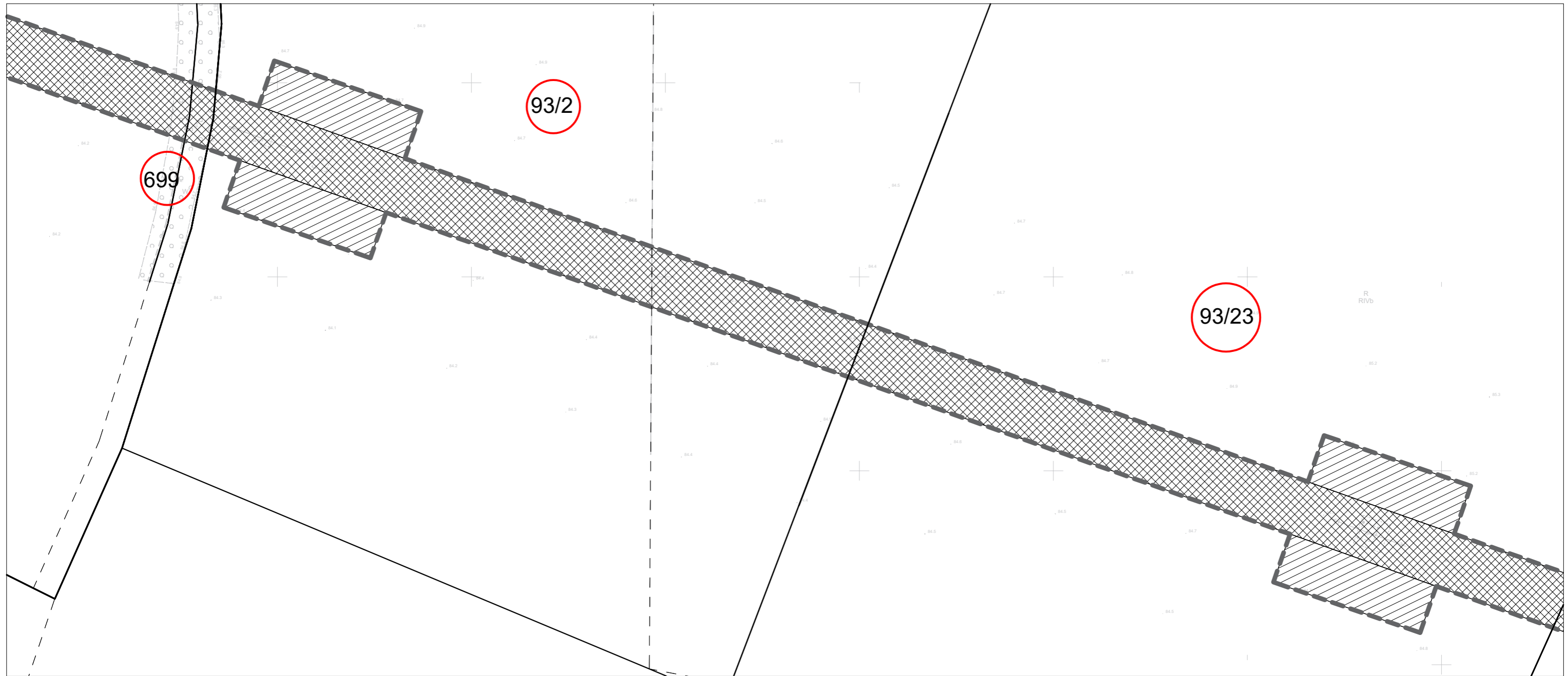
zakres ograniczenia trwałego na rzecz ENEA Operator Sp. z o.o.



zakres ograniczenia czasowego na rzecz ENEA Operator Sp. z o.o.

Sporządzono na podstawie mapy zasadniczej udostępnionej przez Starostę Poznańskiego
Identyfikator ewidencyjny - PL.PZGIK.7473
Nazwa materiału zasobu - 13.2 - Mapa zasadnicza w postaci wektorowej
Data wykonania kopii - 2023-09-20
Suma kontrolna - 8bf4a39f333d1ff684e658698370a7161219af3f3a73df9c8cd5d9712e90b6ec

Załącznik graficzny do wniosku o wydanie decyzji o ustaleniu lokalizacji inwestycji towarzyszącej strategicznej inwestycji w zakresie sieci przesyłowej polegającej na „budowie linii 110 kV Nagradowice - Garaszewo, Garaszewo - Starołęka, Garaszewo - Zegrze, Garaszewo - Bema” - gmina Kleszczewo, obr. Komorniki, Arkusz 09



18/8 działka objęta wnioskiem

Skala 1:1000

----- granice terenu objętego wnioskiem

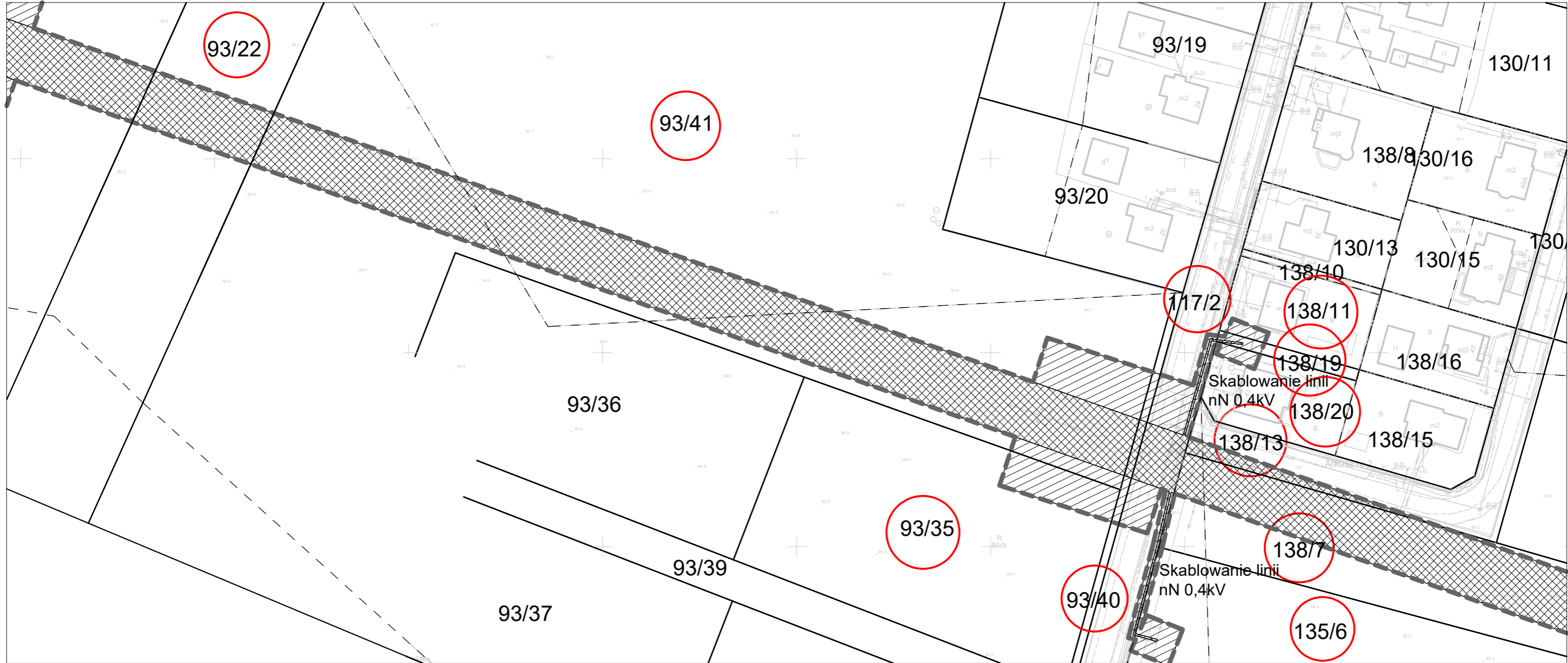
———— granica działki ewidencyjnej

 zakres ograniczenia trwałego na rzecz ENEA Operator Sp. z o.o.

 zakres ograniczenia czasowego na rzecz ENEA Operator Sp. z o.o.

Sporządzono na podstawie mapy zasadniczej udostępnionej przez Starostę Poznańskiego
Identyfikator ewidencyjny - PL.PZGIK.7473
Nazwa materiału zasobu - 13.2 - Mapa zasadnicza w postaci wektorowej
Data wykonania kopii - 2023-09-20
Suma kontrolna - 8bf4a39f333d1ff684e658698370a7161219af3f3a73df9c8cd5d9712e90b6ec

Załącznik graficzny do wniosku o wydanie decyzji o ustaleniu lokalizacji inwestycji towarzyszącej strategicznej inwestycji w zakresie sieci przesyłowej polegającej na „budowie linii 110 kV Nagradowice - Garaszewo, Garaszewo - Starołęka, Garaszewo - Zegrze, Garaszewo - Bema” - gmina Kleszczewo, obr. Komorniki, Arkusz 10

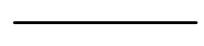


18/8

działka objęta wnioskiem



granice terenu objętego wnioskiem



granica działki ewidencyjnej



zakres ograniczenia trwałego na rzecz ENEA Operator Sp. z o.o.

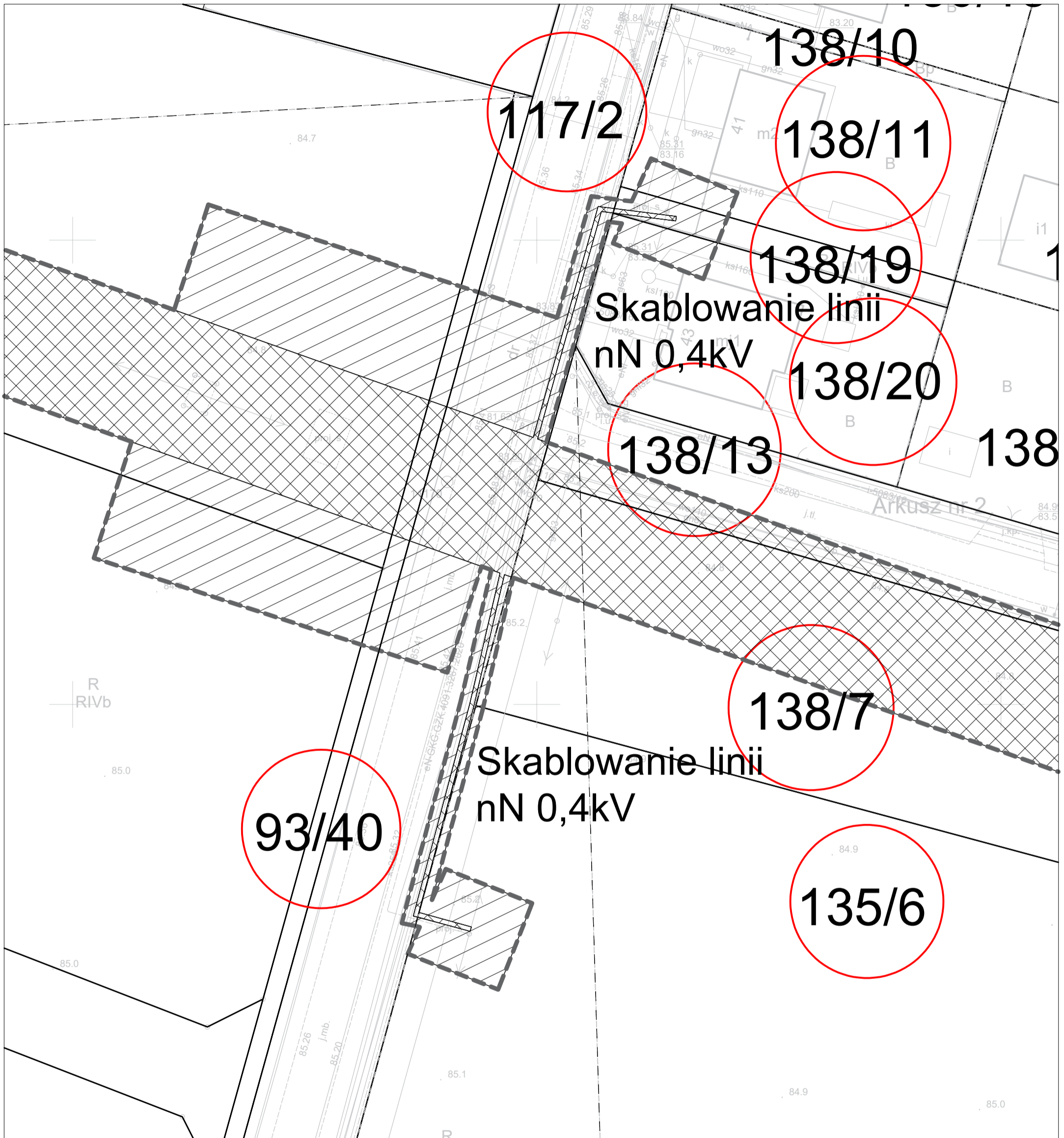


zakres ograniczenia czasowego na rzecz ENEA Operator Sp. z o.o.

Skala 1:1000

Sporządzono na podkładzie mapy zasadniczej udostępnionej przez Starostę Poznańskiego
Identyfikator ewidencyjny - PL.PZGIK.7473
Nazwa materiału zasobu - 13.2 - Mapa zasadnicza w postaci wektorowej
Data wykonania kopii - 2023-09-20
Suma kontrolna - 8bf4a39f333d1ff684e658698370a7161219af3f3a73df9c8cd5d9712e90b6ec

Załącznik graficzny do wniosku o wydanie decyzji o ustaleniu lokalizacji inwestycji towarzyszącej strategicznej inwestycji w zakresie sieci przesyłowej polegającej na „budowie linii 110 kV Nagradowice - Garaszewo, Garaszewo - Starołęka, Garaszewo - Zegrze, Garaszewo - Bema” - gmina Kleszczewo, obr. Komorniki, Arkusz 10a




----- granice terenu objętego wnioskiem

— granica działki ewidencyjnej

 zakres ograniczenia trwałego na rzecz ENEA Operator Sp. z o.o.

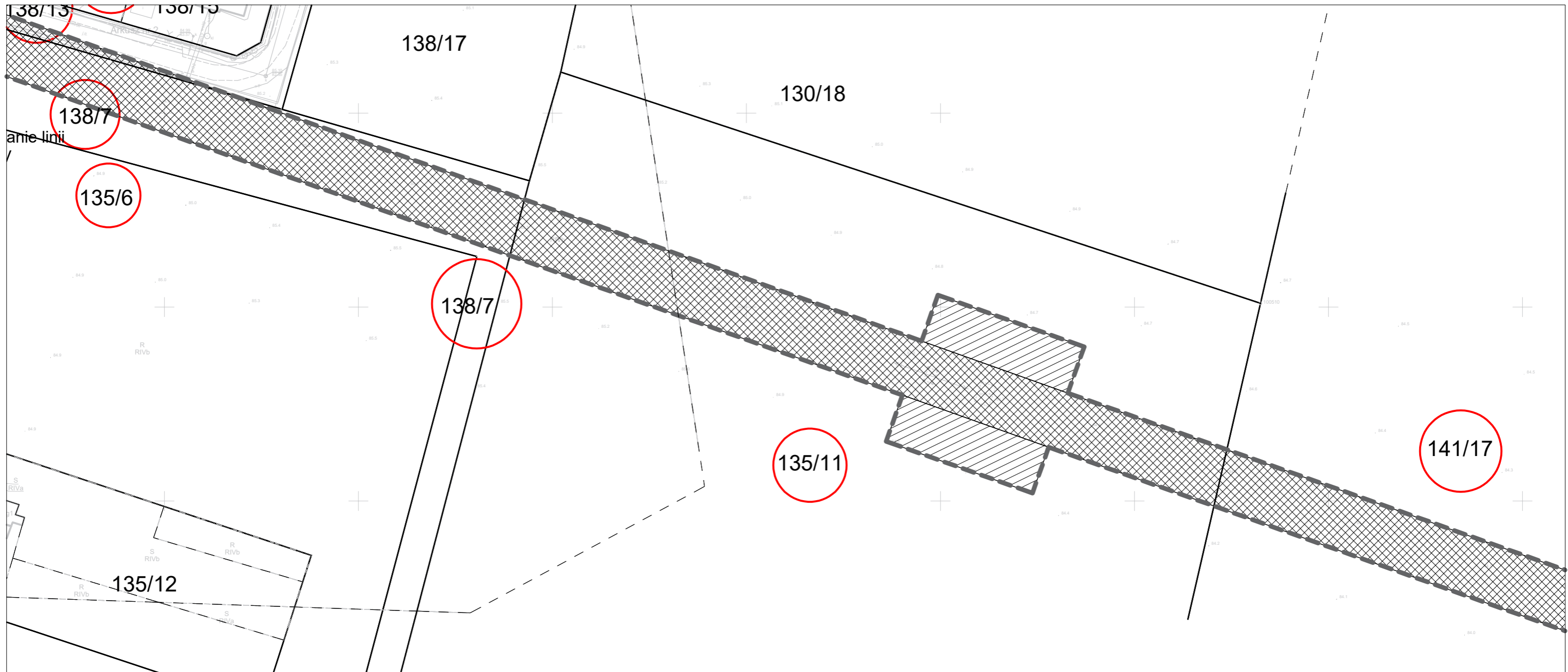
 zakres ograniczenia czasowego na rzecz ENEA Operator Sp. z o.o.

 18/8 działka objęta wnioskiem

Skala 1:400

Sporządzono na podstawie mapy zasadniczej udostępnionej przez Starostę Poznańskiego
Identyfikator ewidencyjny - PL.PZGiK.7473
Nazwa materiału zasobu - 13.2 - Mapa zasadnicza w postaci wektorowej
Data wykonania kopii - 2023-09-20
Suma kontrolna - 8bf4a39f333d1ff684e658698370a7161219af3f3a73df9c8cd5d9712e90b6ec

Załącznik graficzny do wniosku o wydanie decyzji o ustaleniu lokalizacji inwestycji towarzyszącej strategicznej inwestycji w zakresie sieci przesyłowej polegającej na „budowie linii 110 kV Nagradowice - Garaszewo, Garaszewo - Starołęka, Garaszewo - Zegrze, Garaszewo - Bema” - gmina Kleszczewo, obr. Komorniki, Arkusz 11



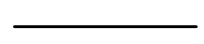
18/8

działka objęta wnioskiem

Skala 1:1000



granice terenu objętego wnioskiem



granica działki ewidencyjnej



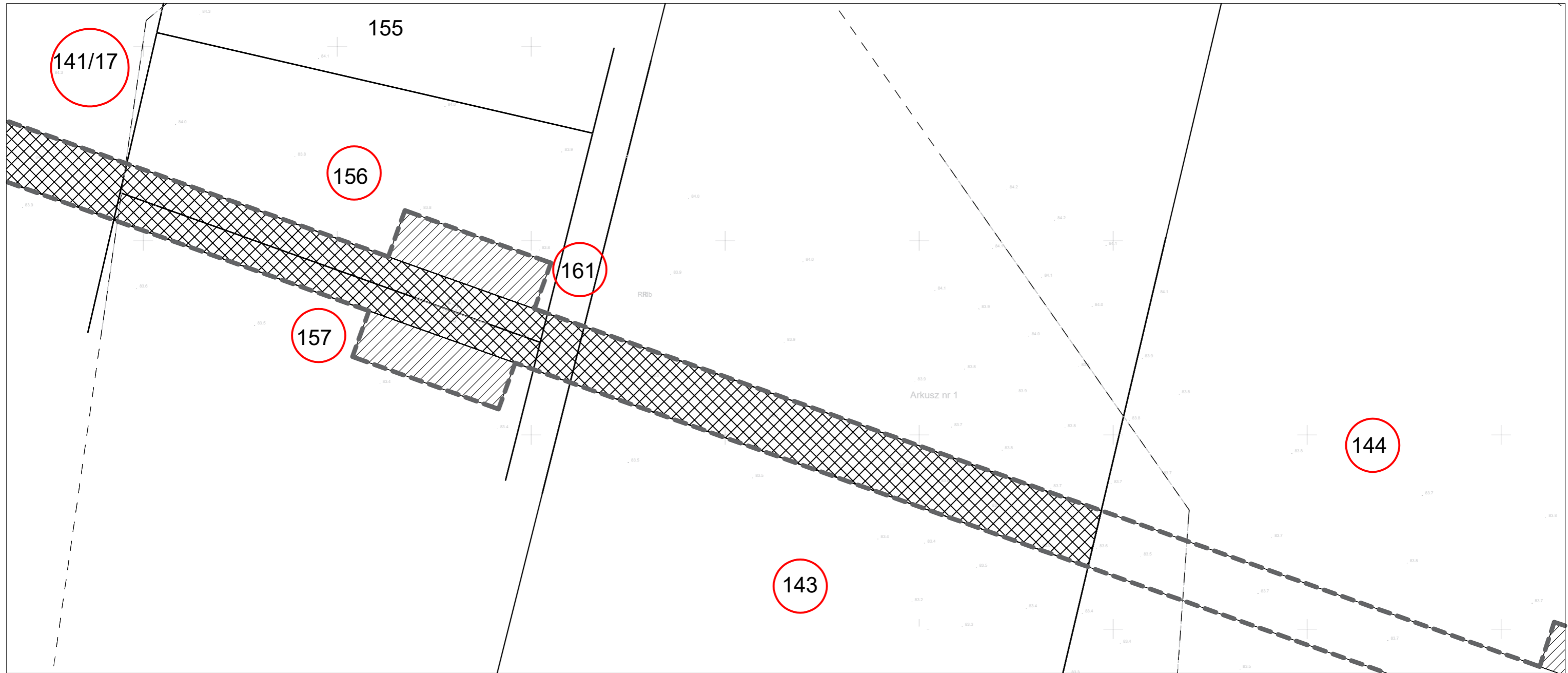
zakres ograniczenia trwałego na rzecz ENEA Operator Sp. z o.o.



zakres ograniczenia czasowego na rzecz ENEA Operator Sp. z o.o.

Sporządzono na podstawie mapy zasadniczej udostępnionej przez Starostę Poznańskiego
Identyfikator ewidencyjny - PL.PZGIK.7473
Nazwa materiału zasobu - 13.2 - Mapa zasadnicza w postaci wektorowej
Data wykonania kopii - 2023-09-20
Suma kontrolna - 8bf4a39f333d1ff684e658698370a7161219af3f3a73df9c8cd5d9712e90b6ec

Załącznik graficzny do wniosku o wydanie decyzji o ustaleniu lokalizacji inwestycji towarzyszącej strategicznej inwestycji w zakresie sieci przesyłowej polegającej na „budowie linii 110 kV Nagradowice - Garaszewo, Garaszewo - Starołęka, Garaszewo - Zegrze, Garaszewo - Bema” - gmina Kleszczewo, obr. Komorniki, Arkusz 12



18/8 działka objęta wnioskiem

----- granice terenu objętego wnioskiem

———— granica działki ewidencyjnej

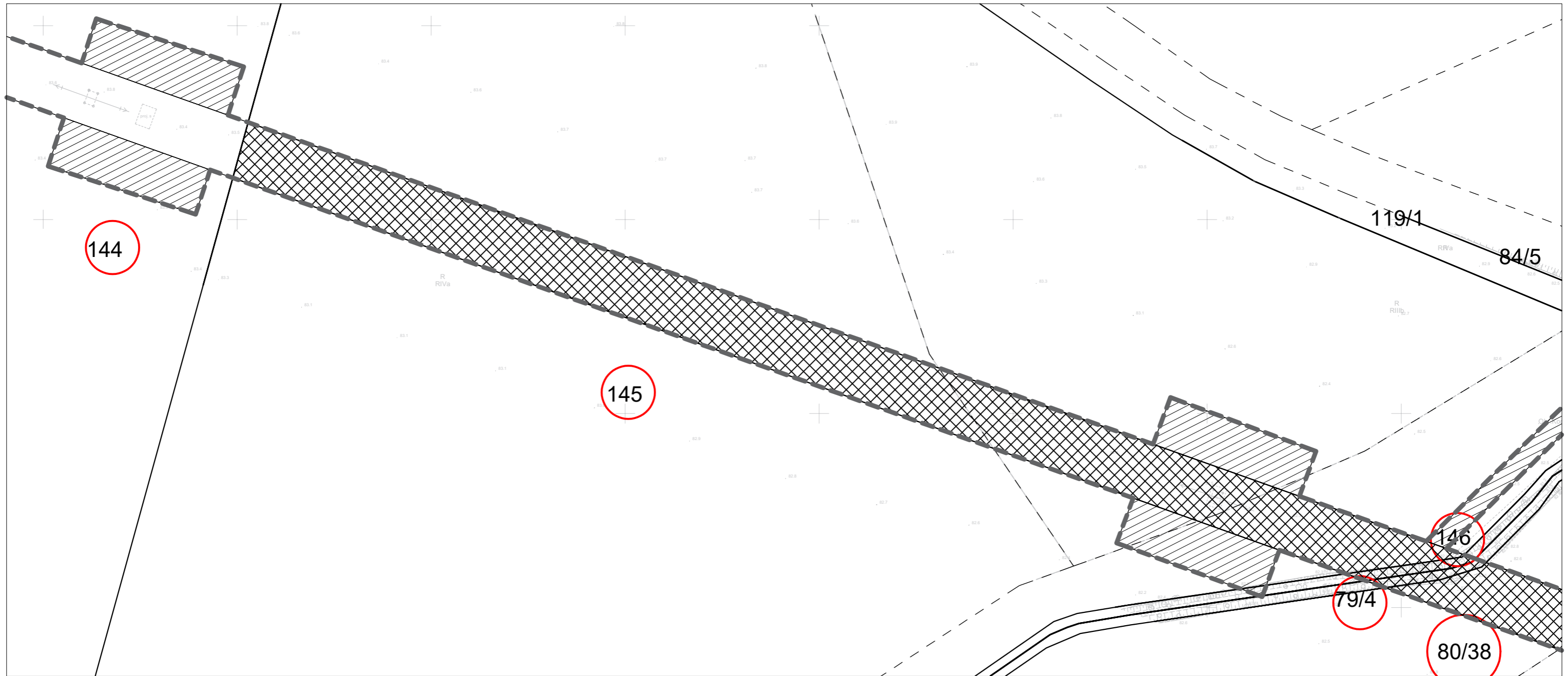
 zakres ograniczenia trwałego na rzecz ENEA Operator Sp. z o.o.

 zakres ograniczenia czasowego na rzecz ENEA Operator Sp. z o.o.

Skala 1:1000

Sporządzono na podstawie mapy zasadniczej udostępnionej przez Starostę Poznańskiego
Identyfikator ewidencyjny - PL.PZGIK.7473
Nazwa materiału zasobu - 13.2 - Mapa zasadnicza w postaci wektorowej
Data wykonania kopii - 2023-09-20
Suma kontrolna - 8bf4a39f333d1ff684e658698370a7161219af3f3a73df9c8cd5d9712e90b6ec

Załącznik graficzny do wniosku o wydanie decyzji o ustaleniu lokalizacji inwestycji towarzyszącej strategicznej inwestycji w zakresie sieci przesyłowej polegającej na „budowie linii 110 kV Nagradowice - Garaszewo, Garaszewo - Starołęka, Garaszewo - Zegrze, Garaszewo - Bema” - gmina Kleszczewo, obr. Komorniki, Arkusz 13



18/8 działka objęta wnioskiem

----- granice terenu objętego wnioskiem

———— granica działki ewidencyjnej

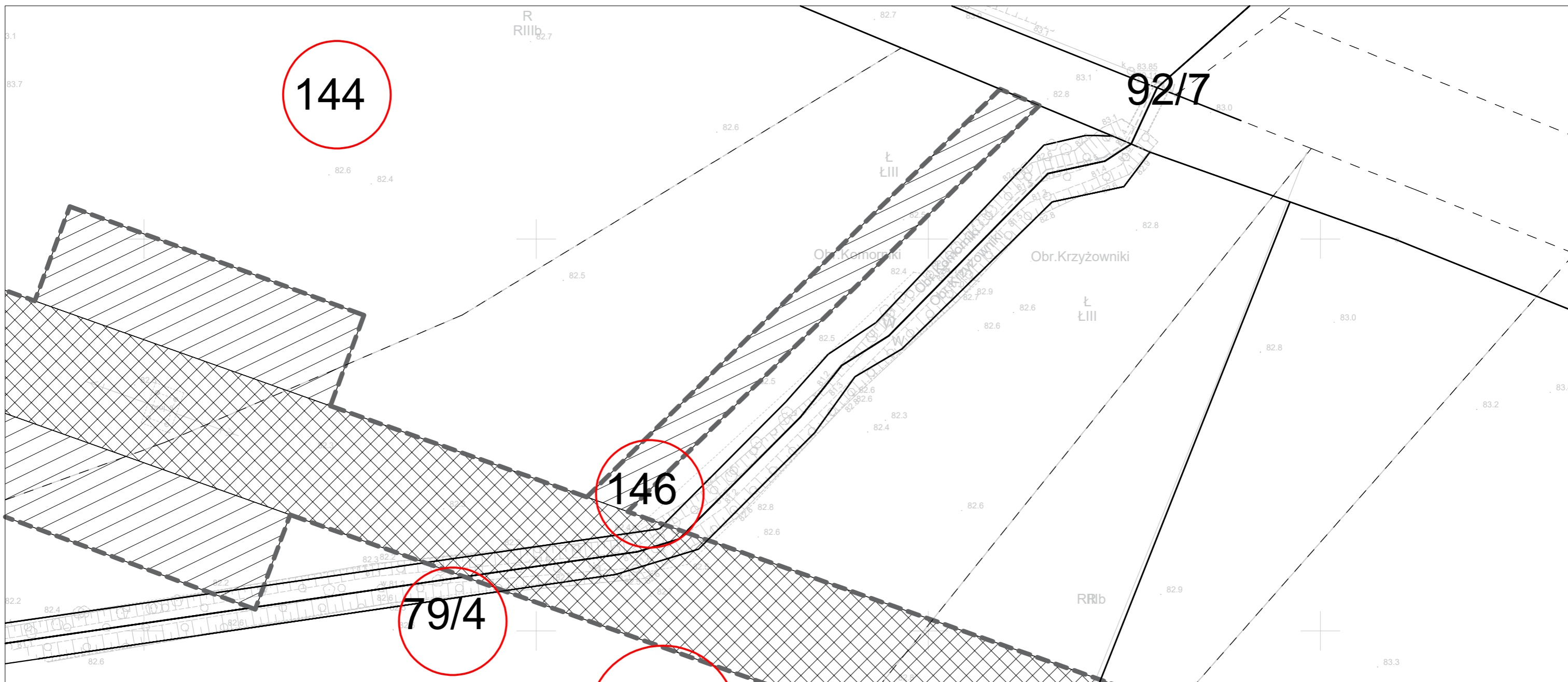
 zakres ograniczenia trwałego na rzecz ENEA Operator Sp. z o.o.

 zakres ograniczenia czasowego na rzecz ENEA Operator Sp. z o.o.

Skala 1:1000

Sporządzono na podstawie mapy zasadniczej udostępnionej przez Starostę Poznańskiego
Identyfikator ewidencyjny - PL.PZGIK.7473
Nazwa materiału zasobu - 13.2 - Mapa zasadnicza w postaci wektorowej
Data wykonania kopii - 2023-09-20
Suma kontrolna - 8bf4a39f333d1ff684e658698370a7161219af3f3a73df9c8cd5d9712e90b6ec

Załącznik graficzny do wniosku o wydanie decyzji o ustaleniu lokalizacji inwestycji towarzyszącej strategicznej inwestycji w zakresie sieci przesyłowej polegającej na „budowie linii 110 kV Nagradowice - Garaszewo, Garaszewo - Starołęka, Garaszewo - Zegrze, Garaszewo - Bema” - gmina Kleszczewo, obr. Komorniki, Arkusz 13a



18/8

działka objęta wnioskiem

Skala 1:500

----- granice terenu objętego wnioskiem

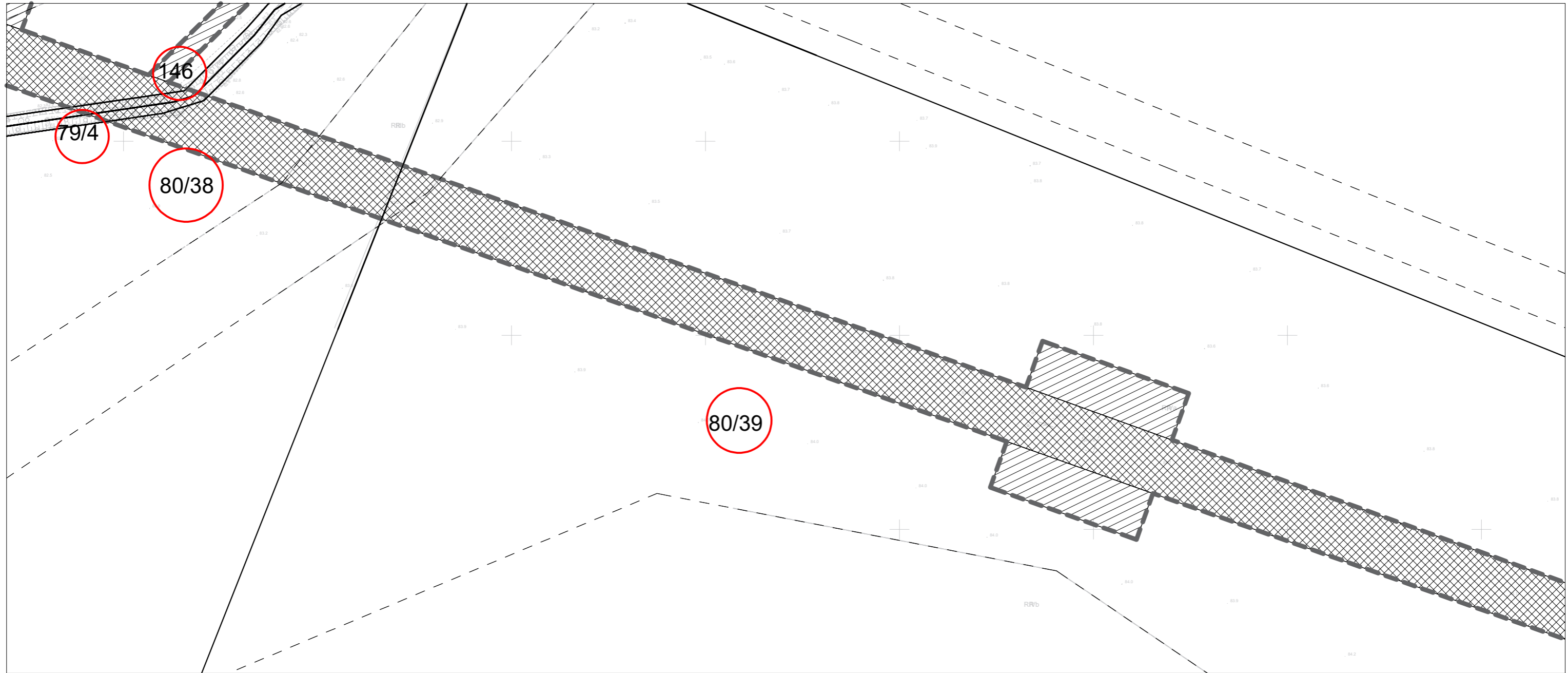
———— granica działki ewidencyjnej


 zakres ograniczenia trwałego na rzecz ENEA Operator Sp. z o.o.

 zakres ograniczenia czasowego na rzecz ENEA Operator Sp. z o.o.

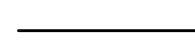
Sporządzono na podstawie mapy zasadniczej udostępnionej przez Starostę Poznańskiego
Identyfikator ewidencyjny - PL.PZGIK.7473
Nazwa materiału zasobu - 13.2 - Mapa zasadnicza w postaci wektorowej
Data wykonania kopii - 2023-09-20
Suma kontrolna - 8bf4a39f333d1ff684e658698370a7161219af3f3a73df9c8cd5d9712e90b6ec

Załącznik graficzny do wniosku o wydanie decyzji o ustaleniu lokalizacji inwestycji towarzyszącej strategicznej inwestycji w zakresie sieci przesyłowej polegającej na „budowie linii 110 kV Nagradowice - Garaszewo, Garaszewo - Starołęka, Garaszewo - Zegrze, Garaszewo - Bema” - gmina Kleszczewo, obr. Krzyżowniki, Arkusz 14



 18/8 działka objęta wnioskiem

 granice terenu objętego wnioskiem

 granica działki ewidencyjnej

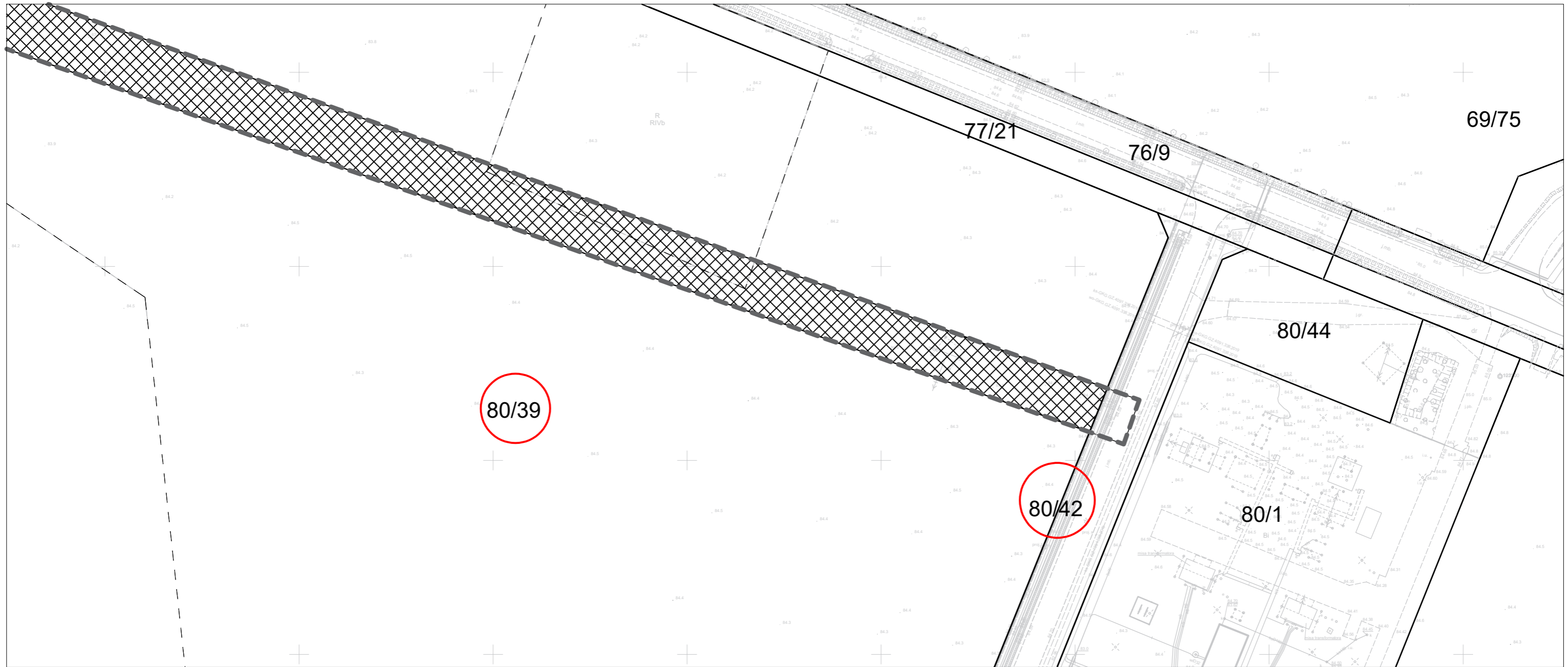
 zakres ograniczenia trwałego na rzecz ENEA Operator Sp. z o.o.

 zakres ograniczenia czasowego na rzecz ENEA Operator Sp. z o.o.

Skala 1:1000

Sporządzono na podstawie mapy zasadniczej udostępnionej przez Starostę Poznańskiego
Identyfikator ewidencyjny - PL.PZGIK.7473
Nazwa materiału zasobu - 13.2 - Mapa zasadnicza w postaci wektorowej
Data wykonania kopii - 2023-09-20
Suma kontrolna - 8bf4a39f333d1ff684e658698370a7161219af3f3a73df9c8cd5d9712e90b6ec

Załącznik graficzny do wniosku o wydanie decyzji o ustaleniu lokalizacji inwestycji towarzyszącej strategicznej inwestycji w zakresie sieci przesyłowej polegającej na „budowie linii 110 kV Nagradowice - Garaszewo, Garaszewo - Starołęka, Garaszewo - Zegrze, Garaszewo - Bema” - gmina Kleszczewo, obr. Krzyżowniki, Arkusz 15



18/8 działka objęta wnioskiem

Skala 1:1000

----- granice terenu objętego wnioskiem

———— granica działki ewidencyjnej

 zakres ograniczenia trwałego na rzecz ENEA Operator Sp. z o.o.

 zakres ograniczenia czasowego na rzecz ENEA Operator Sp. z o.o.

Sporządzono na podstawie mapy zasadniczej udostępnionej przez Starostę Poznańskiego
Identyfikator ewidencyjny - PL.PZGIK.7473
Nazwa materiału zasobu - 13.2 - Mapa zasadnicza w postaci wektorowej
Data wykonania kopii - 2023-09-20
Suma kontrolna - 8bf4a39f333d1ff684e658698370a7161219af3f3a73df9c8cd5d9712e90b6ec