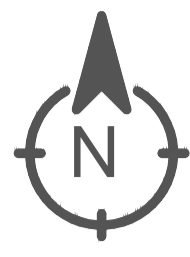


Załącznik nr 1
do decyzji
Wojewody Wielkopolskiego
nr 4/2023 z dnia 7.07.2023 r.
o ustaleniu lokalizacji linii kolejowej

z up. Wojewody Wielkopolskiego
Zastępcą Dyrektora
Wydziału Infrastruktury i Rolnictwa

Dokument wydany w postaci elektronicznej i podpisany
kwalifikowanym podpisem elektronicznym.

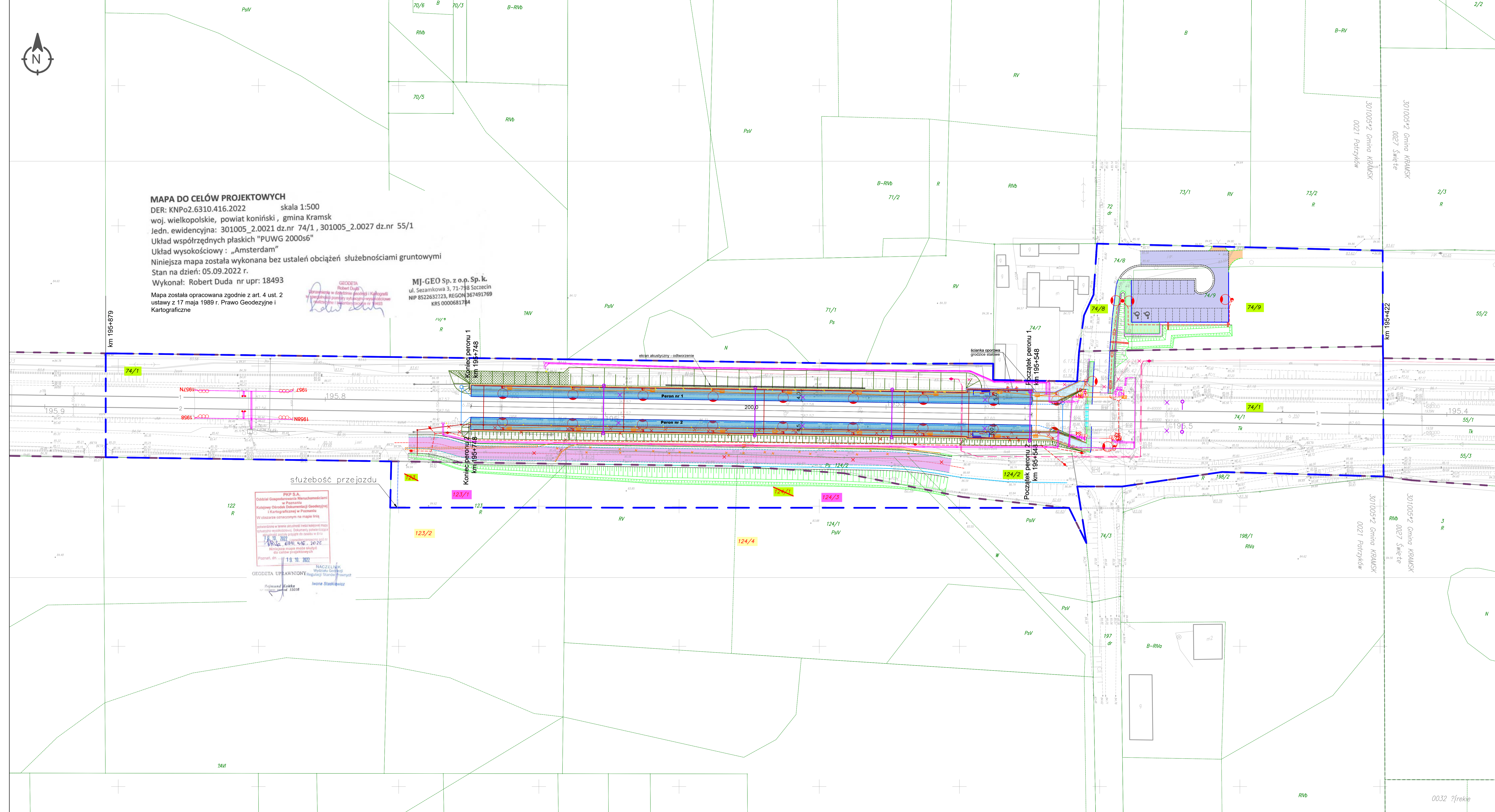


MAPA DO CELÓW PROJEKTOWYCH

DER: KNPo2.6310.416.2022 skala 1:500
woj. wielkopolskie, powiat koniński, gmina Kramsk
Jedn. ewidencyjna: 301005_2.0021 dz.nr 74/1, 301005_2.0027 dz.nr 55/1
Układ współrzędnych płaskich "PUWG 2000s6"
Układ wysokościowy: „Amsterdam”
Niniejsza mapa została wykonana bez ustaleń obciążeń służebnościami gruntowymi
Stan na dzień: 05.09.2022 r.
Wykonał: Robert Duda nr upr: 18493
Mapa została opracowana zgodnie z art. 4 ust. 2
ustawy z 17 maja 1989 r. Prawo Geodezyjne i
Kartograficzne

GEODETA
Robert Duda
Wzrostem w dopłata geodezyjną i Kartograficzną
w specjalności pomiarzy wykonywanych w terenie i dokumentacji nr 18493

MJ-GEO Sp. z o.p. Sp. k.
ul. Sezankowa 3, 71-798 Szczecin
NIP 8522632223, REGON 367491769
KRS 0000681744



LEGENDA:

- proj. granica linii rozgraniczająca zakres inwestycji
- proj. granica terenu kolejowego zamkniętego
- proj. granice działek ewidencyjnych
- proj. granice obszarów geodezyjnych
- numery działek ewidencyjnych
- numery działek przeznaczonych do podziału
- oznaczenie działki będącej własnością lub w użytkowaniu wieczystym PKP S.A. lub PKP PLK S.A. w granicach terenu objętego inwestycją
- oznaczenie działki po podziale do przejęcia na rzecz PKP PLK S.A. w granicach terenu objętego inwestycją
- działki nie będące własnością lub w użytkowaniu wieczystym PKP S.A., które po podziale pozostaną w dotychczasowym użytkowaniu

Perony:

- proj. budowa dwóch peronów jednokrawędziowych z infrastrukturą
- proj. budowa ściany oporowej przy peronie nr 1
- proj. budowa ogrodzeń peronów
- proj. skarpa
- proj. umocniona skarpa (zastosowanie skarpy o pochyleniu większym niż 1:1,5)
- proj. odtworzenie ekranu akustycznego

Drogi:

- proj. przebudowa drogi równoległej po południowo zachodniej stronie przejazdu kolejowego
- proj. budowa chodników
- proj. budowa parkingu wraz z budową drogi dojazdowej
- proj. budowa dojść do peronów
- proj. budowa zjazdów z parkingu
- proj. droga bariera ochronna
- proj. balustrada
- proj. skarpaków
- proj. ściek skarpowy/ściek podchodnikowy
- proj. rozbudowa przejazdu kat. B w km. 195,524

Trakcja elektroenergetyczna:

- proj. budowa i przebudowa trakcji elektroenergetycznej

Elektroenergetyka:

- proj. budowa i przebudowa sieci i przyłączy urządzeń elektroenergetycznych wraz z budową uszynienia

Odwodnienie:

- proj. budowa odwodnienia peronów i przebudowa kanalizacji deszczowej
- proj. budowa odwodnienia torowego

Telekomunikacja:

- proj. budowa i przebudowa kanalizacji kablowej sieci i urządzeń telekomunikacyjnych

Sterowanie ruchem kolejowym:

- proj. budowa i przebudowa sieci i urządzeń sterowania ruchem kolejowym

Opis inwestycji:
Inwestycja pn. „Budowa przystanku osobowego Patrzyków przy LK 3 (od km 195,422 do km 195,879)”
w ramach zadania pn. „Modernizacja przystanku osobowego w Świątym oraz budowa nowych przystanków w Patrzykowie i Bielobycach” realizowanego w ramach projektu pn. “Rządowy Program budowy lub modernizacji przystanków kolejowych na lata 2021-2025”

Opis mapy:
Załącznik nr 1 - Mapa przedstawiająca istniejące uzbrojenie terenu, proponowany przebieg linii kolejowej z zaznaczeniem terenu niezbędnego dla planowanych obiektów budowlanych i proponowanym zabrojeniem terenu, w tym linii rozgraniczającej opracowana zgodnie z przepisami art. 90 ust. 3 pkt. 1 ustawy o transporcie kolejowym opracowaną na podstawie treści mapy do celów projektowych

Wzrostem	71.05500002/22/24	Skala	1:500
Data	05.2023	Nr wersji	1
		Nr arkusza	241.1
		Strony	