

MAPA DO CELÓW PROJEKTOWYCH
SKALA 1:500

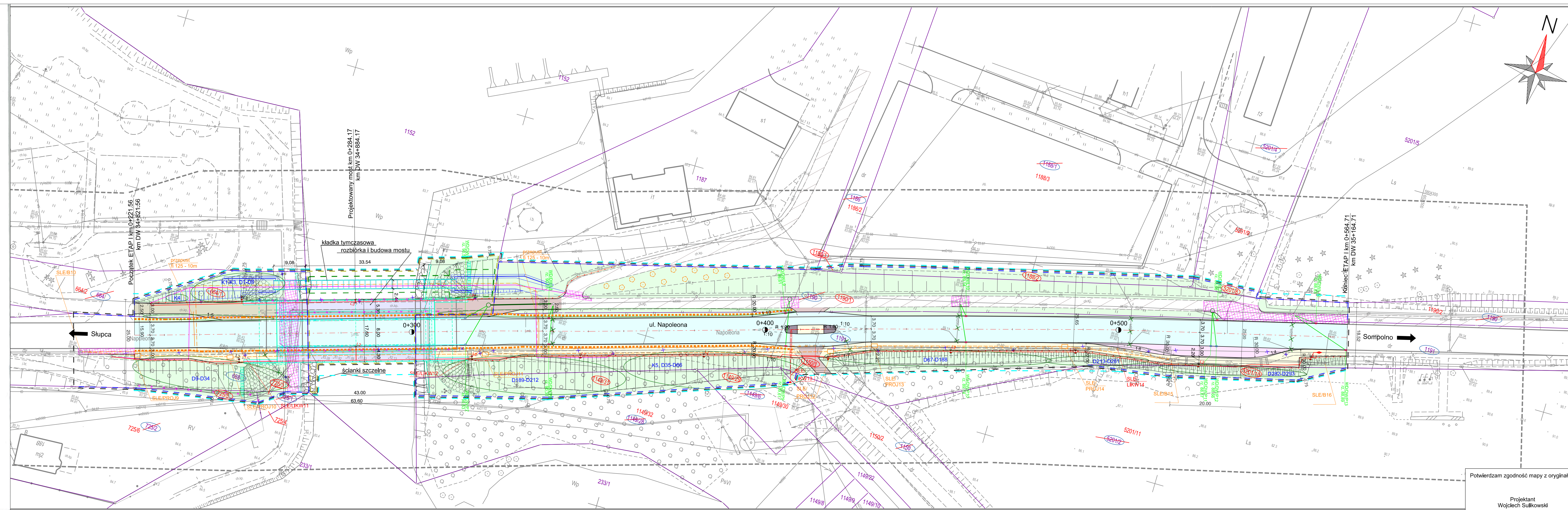
Woj: wielkopolskie
Powiat: koniński
Jednostka ewidencyjna: 301012_4 Ślesin Miasto
Obręb: 0001 Ślesin
Adres obiektu: ul. Napoleona 62-561 Ślesin
Układ współrzędnych: 2000 strefa 6(18°), układ odn.: Kronsztadt 60°
Ślesin dn. 2019-07-20
Oznaczenie kancelaryjne zgłoszenia: Z.40630.3087.2018
Sekcje: 6.176.23.04.3.3, 6.176.23.04.3.4, 6.176.23.04.3.2

Nie wyklucza się istnienia w terenie innych nie wskazanych na mapie urządzeń podziemnych, które nie były zgłoszone do inwentaryzacji lub o których brak jest informacji w instytucjach branżowych.
Mapa do celów projektowych została wykonana bez ustalania czy w granicach inwestycji występują grunty obciążone służebnościami gruntowymi ujawnionymi w księgach wieczystych.

GEODETA

Pracownia Geodezyjna PROBIS
Krzysztof Bujna
ul. Łyskowskiego 37D/170
87-100 Toruń
NIP 958-163-08-08, tel. 601 648 287

Krzysztof Bujna
upr. nr 19328
tel. 601 648 287



Potwierdzam zgodność mapy z oryginałem
Projektant
Wojciech Sulkowski

LEGENDA:

- 1191 - numery działek, na których zlokalizowana jest inwestycja
- 1191 - numery działek podlegające podziałowi
- 1191 - numery działek po podziale, na których zlokalizowana jest inwestycja
- 1191 - numery działek, które po podziale pozostają u dotychczasowego właściciela
- - istn. granice działek
- - linia rozgraniczająca teren inwestycji
- - linia terenu, dla którego ustala się nieodpłatne przejście przez tereny wód płynących
- - linia terenu rozgraniczająca budowę tymczasowych obiektów budowlanych znajdujących się poza liniami rozgraniczającymi teren inwestycji
- - linia terenu niezbędnego dla obiektu budowlanego
- - linia oddziaływania drogi (8 m od zewnętrznej krawędzi jezdni drogi wojewódzkiej)
- - proj. oś
- - proj. krawężnik / opornik / obrzeże
- - proj. jezdnie - nawierzchnia bitumiczna
- - proj. chodnik - betonowa kostka brukowa (szara)
- - proj. ścieżka dwukierunkowa z dopuszczeniem ruchu pieszych z betonowej kostki brukowej (czerwona)
- - proj. zatoka autobusowa - kostka kamienna (szara)
- - proj. wyspa wyniesiona - betonowa kostka brukowa (czerwona)
- - proj. ścieżka dwukierunkowa z dopuszczeniem ruchu pieszych / chodnik o nawierzchni żywicznej / nawierzchni syntetycznej z asfaltu modyfikowanego polimerami
- - istniejąca ścieżka pieszko-rowerowa
- - remont (przełożenie) nawierzchni z bet. kostki brukowej
- - proj. umocnienie skarpy kostką granulitową
- - proj. narzut z kamienia hydrotechnicznego
- - ogrodzenie do rozbiórki
- - proj. skarpa
- - proj. balustrada U-11a
- - proj. bariera ochronna
- - likwidacja / zamulenie kanatu deszczowego
- - proj. kanalizacja deszczowa
- - proj. przykanalik
- - proj. studnia deszczowa
- - proj. wpust krawężnikowo-jezdniowy
- - proj. wpust przykrawężnikowy
- - proj. kabel YAKY 4x25 mm² - obwód oświetlenia
- - proj. rura ochronna
- - proj. mufa kablowa
- - proj. słup oświetlenia ulicznego
- - proj. słup oświetlenia parkowego
- - likwidacja sieci oświetleniowej
- - istn. oprawa do demontażu i ponownego zamontowania
- - proj. kabel YKY 3x4 mm² - obwód znaków aktywnych
- - proj. szafka oświetleniowa / złącze kablowe
- - proj. złącze kablowe ZK (wg. odrębnego opracowania ENEA Operator sp. z o.o.)
- - proj. kanalizacja teletechniczna
- - likwidacja sieci teletechnicznej
- - wpust mostowy
- - kolektor podwieszony do spodu konstrukcji mostu
- - proj. poręczę wg specjalności mostowej
- - proj. most
- - proj. ścianka szczelna
- D1K1 - numery drzew / krzewów do wycinki
- - proj. drzewa do nasadzenia
- Sieci i linie tymczasowe:**
- - proj. obwód oświetlenia parkowego
- - proj. kabel teletechniczny
- - proj. przepust tymczasowy
- - proj. kładka tymczasowa
- - dojście do kładki tymczasowej

JEDNOSTKA PROJEKTOWA			
SD PROJEKT s.c. ul. Szymborska 10/8 60-254 Poznań			
NAZWA I ADRES ZAMAWIAJĄCEGO			
Zarząd Województwa Wielkopolskiego al. Niepodległości 34 61-714 Poznań w Imieniu którego działają Wielkopolski Zarząd Dróg Wojewódzkich w Poznaniu ul. Wilczak 51 61-623 Poznań			
TEMAT	Rozbudowa drogi wojewódzkiej nr 263 w m. Ślesin wraz z budową mostu przez Kanał Ślesincki - Etap I od km ok. 0+220 do km ok. 0+565		
STADIUM	PROJEKT ARCHYTEKTONICZNO - BUDOWLANY		
FUNKCJA / SPECJALNOŚĆ	IMIĘ I NAZWISKO	UPRAWNIENIA	PODPIS
GŁÓWNY PROJEKTANT	mgr inż. Wojciech SULKOWSKI	WK/P/0301/POOD/13	
PROJEKTANT/ DROGOWA	mgr inż. Robert CYRKIEL	WK/P/0086/POOD/08	
SPRAWDZAJĄCY/ DROGOWA	mgr inż. Marcin BRZOSTOWSKI	WK/P/0229/POOD/06	
PROJEKTANT/ OBIEKTY INŻYNIERSKIE	mgr inż. Maria Bogna KACZMAREK	WK/P/0242/POOM/06	
SPRAWDZAJĄCY/ OBIEKTY INŻYNIERSKIE	mgr inż. Weronika Maria SŁODKOWICZ	WK/P/0282/POOM/10	
PROJEKTANT/ ELEKTROENERGETYCZNA	mgr inż. Artur GŁOWACKI	254/90/UW	
SPRAWDZAJĄCY/ ELEKTROENERGETYCZNA	mgr inż. Ginter ADAM	1/75/Wm	
PROJEKTANT/ TELEKOMUNIKACJA	inż. Zbigniew WOŹNY	1450/99/U	
SPRAWDZAJĄCY/ TELEKOMUNIKACJA	inż. Mieczysław SZUKAŁA	0003/96/U	
PROJEKTANT/ INSTALACYJNA	mgr inż. Paweł KWIAKOWSKI	WK/P/0153/POOS/13	
SPRAWDZAJĄCY/ INSTALACYJNA	mgr inż. Artur SZKOP	WK/P/0146/POOS/09	
DATA:	marzec 2020 r.	SKALA:	1:500
TYTUŁ RYSUNKU	PLAN ZAGOSPODAROWANIA TERENU		RYS. NR
2			