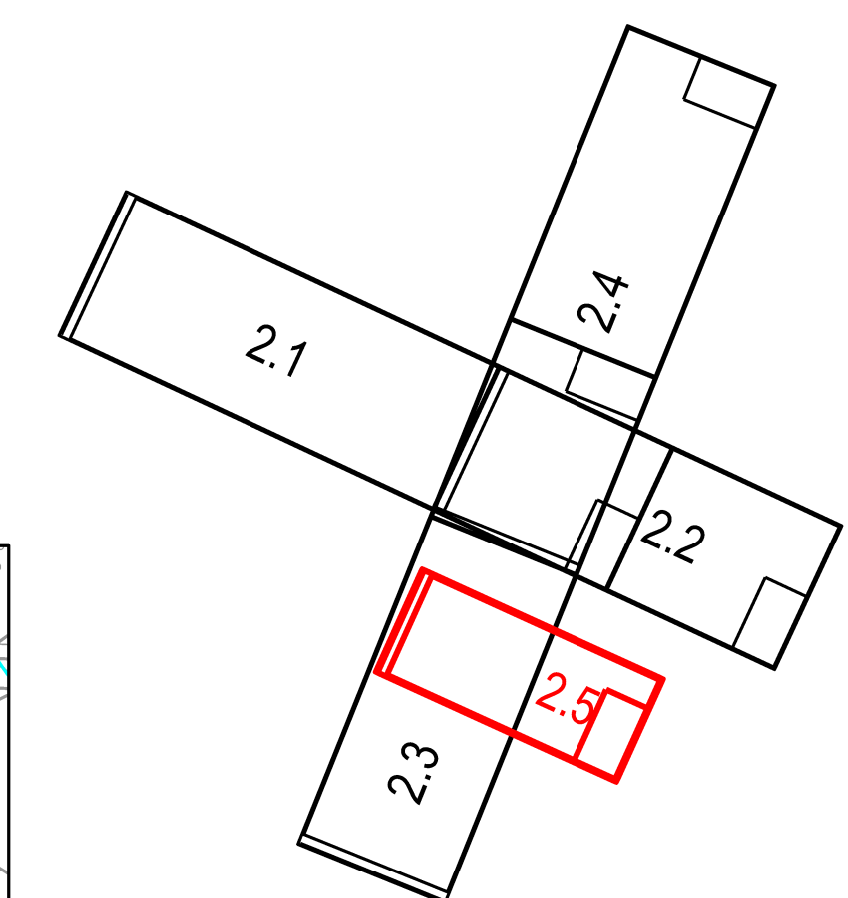
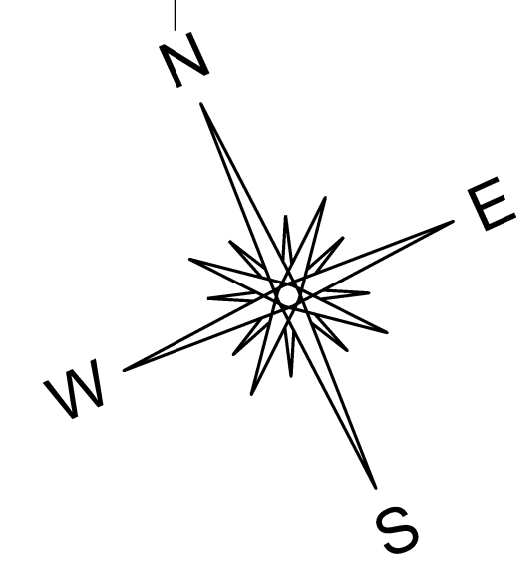


ul. Józefa Piłsudskiego - droga powiatowa 5767P  
klasa G



ul. Wiosłarska  
wewnętrzna  
Zjazd Publiczny

kierunek Inflancka

Inwestor: Miasto Poznań, Plac Kolegiacki 17, 61-841 Poznań		<b>POZnań*</b>	
Inwestor Zastępczy: Poznańskie Inwestycje Miejskie Sp. z o.o., Plac Wiosny Ludów 2, 61-831 Poznań		<b>*pim</b> <small>Poznańskie Inwestycje Miejskie</small>	
Wykonawca: Lider: Aldesa Construcciones Polska Sp. z o.o., ul. Postępu 18A, 02-676 Warszawa Partner: Aldesa Construcciones S.A., c/ Bahía de Pollensa 13, 28040 Madryt, Hiszpania Partner: COALVI S.A., ul. Madre Rafols 2-6 Planta, 50-004 Saragossa, Hiszpania		<b>aldesa</b>	
Jednostka projektowa: SAFEGE Oddział w Polsce, al. Jerozolimskie 134, 02 - 305 Warszawa		<b>sue2</b> <small>SAFEGE ODDZIAŁ W POLSCE</small>	
Tytuł opracowania: Korekta funkcjonowania układu komunikacyjnego w rejonie Ronda Rataje w Poznaniu			
Objekt budowlany: układ drogowy			
Adres obiektu: woj. wielkopolskie, powiat Poznań, M. Poznań			
Faza: PROJEKT BUDOWLANY	Data: 16.01.2020 r.	Skala: 1:500	Nr rys.: 2.5
Nazwa rysunku: PLAN SYTUACYJNY			
Branża: DROGOWA	Projektant Główny:	Nr uprawnień:	Podpis: