

| MAPA DO CEŁÓW PROJEKTOWYCH | |
|--|---|
| skala 1:500 | |
| Arkusze 7 (8) | |
| Dorozczenie kanonijne zgłoszenie roboty GK.6630.3031.2018 | |
| Miejscowość | PRZYŁĘK - GLINNO dr woj.305 |
| Jednostka ewidencyjna | 301504_5 |
| Jednostka ewidencyjna | Nowy Tomyśl |
| Jednostka ewidencyjna | 301504_5.0016 |
| Jednostka ewidencyjna | 501504_5.0008 |
| Obszar ewidencyjny | Składowe |
| Obszar ewidencyjny | Główny |
| Działka | 1407, 14012, 584, 586, 587, 701, 14013, 14014, 702, 701, 702, 776, 178, 779 |
| Mapa niniejsza powstała na podstawie aktualizacji arkusza miary zasadniczej | 5.175.30.03.3.3-3.4 5.175.30.08.1.1-1.2-1.3-1.4 |
| Nazwa układu współrzędnych | 2000+10 geodezyjny |
| Nazwa układu wysokościowego | Konstancja 06 |
| Oznaczenie granic obszaru, który był przedmiotem aktualizacji | |
| Zakwalifikował wykonawca: | |
| USŁUGI GEODEZYJNE Marek Paszczyński ul. Kościuszki 10 64-300 Nowy Tomyśl tel. 81 824 201 m.paszczyński@wp.pl | |
| Kozubów 16.04.2019 | |

Przekazanie się, że niniejszy dokument został opracowany w oparciu o dane geodezyjne i kartograficzne, których rzetelność zapewnił geodeta, nie stanowi gwarancji prawdziwości informacji zawartych w niniejszym dokumencie.

STAROSTA NOWOTOMYSKI
P.3016.2019.12.16
2019-12-16

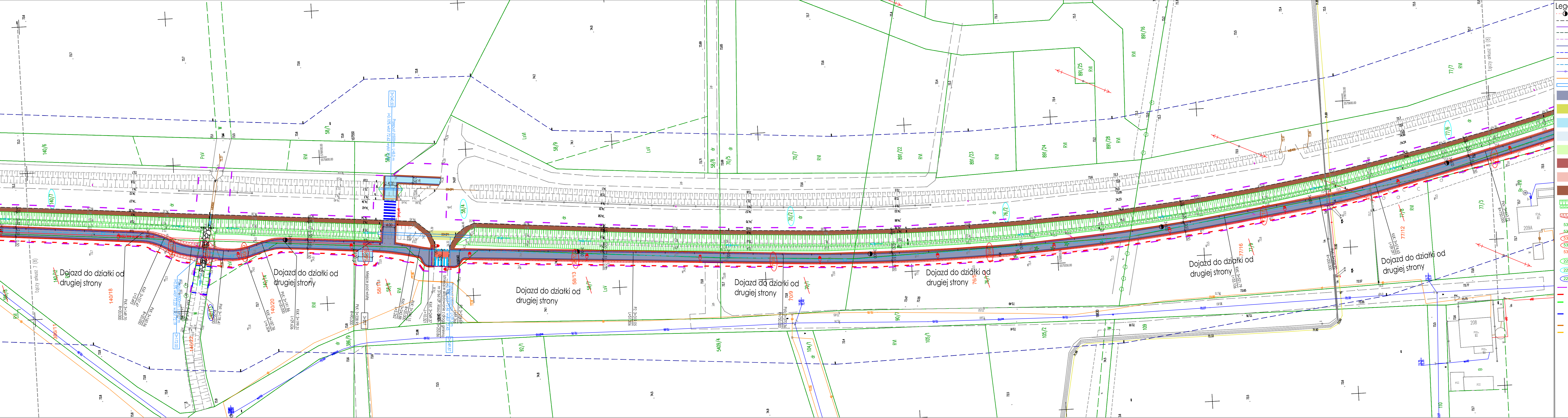
2019-12-16

STAROSTA NOWOTOMYSKI
Zapewniając, że niniejszy dokument został opracowany w oparciu o dane geodezyjne i kartograficzne, których rzetelność zapewnił geodeta, nie stanowi gwarancji prawdziwości informacji zawartych w niniejszym dokumencie.

2019-12-16

GK.6630.3031.2018

Mateusz Basiński
Inżynier Nieruchomości i Geodezji
Pracownia Projektowa i Biuro Inżynierskie



Legenda

- proj. osi ścieżki rowerowej z dopuszczonym ruchem pieszych
- odwołano krawędź jezdni
- proj. krawężnik betonowy wystający o wym. 20x30x100cm
- proj. krawężnik betonowy zanurzony o wym. 20x30x100cm
- proj. krawężnik betonowy najazdowy o wym. 20x22x100cm
- proj. obrzeże betonowe o wym. 8x30x100cm
- proj. opornik betonowy 12x25x100cm
- proj. krawężnik pobocza nieulvarowanego z jasnego kruszynka
- proj. ściek przykrawężnikowy z 2 rzędów kostek z BK8
- proj. balustrady U-I i o wys. 1,22m koloru złotego
- proj. płytki integracyjne 30x30
- proj. przepust
- proj. nawierzchnia ścieżki rowerowej dwukierunkowej z dopuszczonym ruchem pieszych (B1)
- proj. nawierzchnia jezdni (B1)
- proj. nawierzchnia chodników i opaski (BK8)
- proj. nawierzchnia zjazdów publicznych (B1)
- proj. nawierzchnia zjazdów indywidualnych (B1)
- proj. wymiana warstwy ścieralnej (kostki betonowej koloru szarego) na ścieżce rowerowej z dopuszczonym ruchem pieszych
- proj. nawierzchnia zjazdów (BK8)
- proj. pobocze z KSM
- proj. skłapy rowów przydrożnych
- proj. skłapy ścieżki rowerowej
- 53/2 istniejący numer działki
- 53/2 istniejący numer działki podlegający podziałowi
- 53/2 numer działki pod podziałem do przejęcia pod inwestycję
- 53/2 numer działki istniejącej do przejęcia w całości pod inwestycję
- 53/2 numer działki pod podziałem poza pasem drogowym
- 22/3 numer działki niezabudowanych do budowy lub przebudowy innych dróg publicznych
- 22/3 numer działki będącej we władaniu inwestora
- 22/3 numer działki niezabudowanych do budowy lub przebudowy innych urządzeń wodnych lub urządzeń melioracji wodnych szczegółowych
- linia teren niezabudowany do obiektów budowlanych
- linia rozgraniczająca teren inwestycji (droga wojewódzka)
- teren niezabudowany do budowy lub przebudowy innych dróg publicznych
- teren niezabudowany do budowy lub przebudowy urządzeń wodnych lub urządzeń melioracji wodnych szczegółowych
- teren niezabudowany do budowy lub przebudowy sieci uzbrojenia terenu
- teren niezabudowany do budowy lub przebudowy zjazdów

Branża elektryczna

- linia kablowa nn ulotniona w ziemi na głębokości min. 0,5m
- linia kablowa nn ulotniona w ziemi w przepięści kablowym
- stłup aluminiowy
- szafka oświetlenia ulicznego
- złącze kablowe pomiarowe
- rr obwodu L nr słupa 59, Izaa L1
- oprawy wg określonego opracowania
- rura osłonowa dwudzielna na istniejącym kablu nn, nr obwodu wg opisu pkt.3
- rura osłonowa dwudzielna na istniejącym kablu, SN, nr obwodu wg opisu pkt. 3

Branża telekomunikacyjna

- istn. sieć telekom.
- istn. sieć telekom. do demontażu
- projektowana studnia kablowa Orange Polska SA
- projektowany słup linii napowietrznej Orange Polska SA
- projektowana kanalizacja kablowa Orange Polska SA
- projektowany kabel żelazny Orange Polska SA
- projektowana rura osłonowa Orange Polska SA
- projektowana studnia kablowa INEA SA
- projektowana kanalizacja kablowa INEA SA
- projektowany rurociąg kablowy INEA SA
- projektowana rura osłonowa INEA SA
- sieć INEA SA wg odrębnego opracowania
- projektowany kanał technologiczny studnia kablowa
- projektowany kanał technologiczny Ktu
- projektowany kanał technologiczny KTp

Branża sanitarna

- likwidowane odcinki sieci wodociągowej
- proj. przebudowa hydrantów

Branża zieleni

- wycinka zieleni

Dokument podpisany przez Mateusz Basiński
Data: 2021.01.21 11:04:40 CET

Niniejsza dokumentacja projektowa była przedmiotem narady koordynacyjnej przeprowadzonej sposobem elektronicznym w siedzibie Powiatowego Ośrodka Dokumentacji Geodezyjnej i Kartograficznej w Nowym Tomyślu do dnia 2021-01-14 pod numerem sprawy GK.6630.575.2020.

Dokument podpisany elektronicznie przez Mateusz Basiński
Podstawa prawna : art. 28c ust. 1 ustawy z dnia 17 maja 1989 r. Prawo geodezyjne i kartograficzne

Układ arkuszy: 1 2 3 4 5 6 7 8

| | | | |
|---|--------------------------------|---|---------------------|
| Projektant | | Opracowanie dokumentacji projektowo - kosztorysowej dla | |
| NBProjekt Krzysztof Szczepaniak ul. Wł. Komara 2 62-050 Mosina | | rozbudowy drogi wojewódzkiej nr 305 Przyłek - Glinno w | |
| Inwestor | | zakresie budowy ścieżki rowerowej | |
| Gmina Nowy Tomyśl ul. Poczarska 33 64-300 Nowy Tomyśl | | Projekt budowlany | |
| Stadium | | Drogowa | |
| Branża | | Plan zagospodarowania terenu | |
| Tytuł rysunku | | Skala rysunku 1:500 | |
| Numer rysunku | 2 | Numer arkusza | 7 |
| Funkcja | | Data opracowania 2020-10 | |
| Projektant | mgr inż. Krzysztof Szczepaniak | Branża | drogowa |
| Sprawdzający | mgr inż. Paweł Szczepaniak | Nr uprawnień | WNP/0326/P/000/08 |
| Projektant | mgr inż. Paweł Szczepaniak | teletechniczna | 077-110323/010/10 |
| Sprawdzający | mgr inż. Dawid Szłapka | elektryczna | WNP/0326/P/002/13 |
| Projektant | inż. Leszek Warzecha | elektryczna | 404/07/Pw |
| Sprawdzający | inż. Jan Warzecha | elektryczna | 2102/70/Pw |
| Projektant | inż. Andrzej Solarczyk | elektryczna | WNP/0326/P/002/06 |
| Sprawdzający | inż. Władysław Graczyk | elektryczna | 23/PW/01 |
| Projektant | mgr inż. Agnieszka Bosacka | sanitarna | 133-7132/137/PW/002 |
| Sprawdzający | mgr inż. Agnieszka Rak | sanitarna | SUK/1129/PW/02/06 |