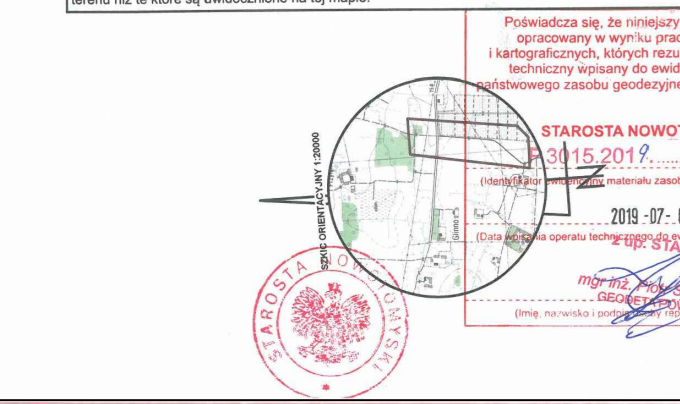


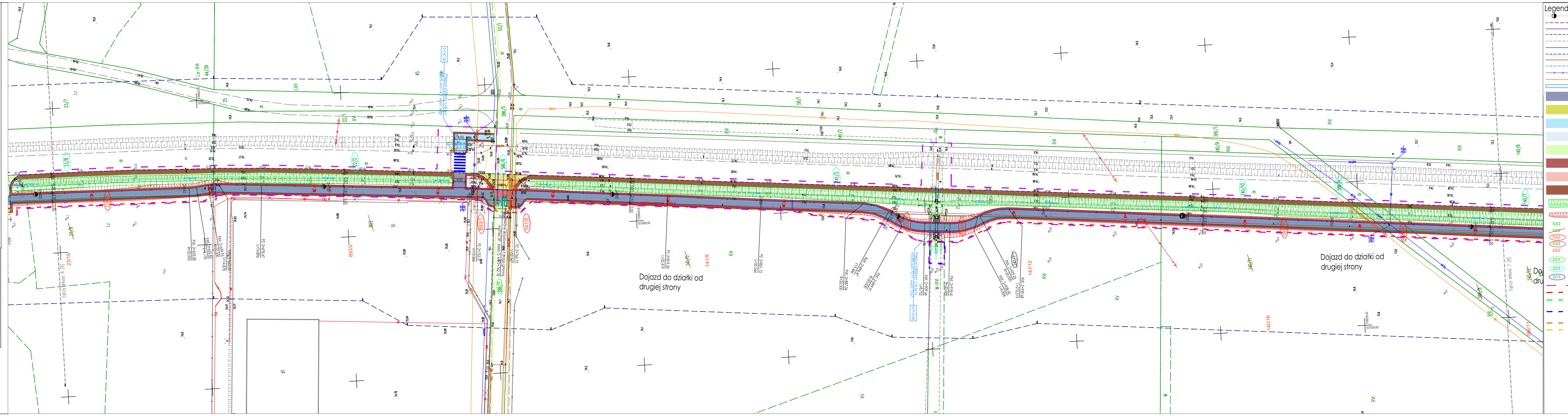
MAPA DO CELÓW PROJEKTOWYCH skala 1:500 Arkusz 6 (B)	
Oznaczenie kancelaryjne zgłoszenia roboty: GK.6630.3031.2018	
Miejscowość:	PRZYŁĘK - GILNO - dr woj.305
Jednostka ewidencyjna:	301504_5
Jednostka ewidencyjna:	301504_5.0015
Opis ewidencyjny:	Gilno
Działka:	22/1, 22/2, 23/8, 23/9, 693
Mapa niniejsza powstała na podstawie aktualizacji arkusza między zasobami:	S.175.30.03.1.3 - 1.4 S.175.30.03.3.1 - 3.2 - 3.3 - 3.4
Nazwa układu współrzędnych:	2000/16
Oznaczenie granic obszaru, który był przedmiotem aktualizacji:	Konstancja 98
Załącznikowi wykonani:	
Kobuzów 16.04.2019	
Mapa została wykonana bez udziału obywateli skłębionych gruntowych uprawnionych w kolejnych wieczystych - nie badano.	
Granice działek zgodne z operatem ewidencyjnym gruntów i budynków.	
Granice działek oznaczone kolorem niebieskim.	
Legislacja: 2523P - GK.6630.444(2018)	
Nie wykazuje się zabrania na zakreślonym obszarze innych elementów podziemnego urządzenia terenu niż te które są uwidocznione na tej mapie.	



STAROSTA NOWOTOMYSKI
Zapewniając z art. 28c ustawy z dnia 17 maja 1989 r. - Prawo geodezyjne i kartograficzne przewidzianą się, że niniejsza dokumentacja projektowa była przedmiotem narady koordynacyjnej przeprowadzonej w dniu 28.11.2018 (Data)

w Starostwie Powiatowym w Nowym Tomysku, ul. Poznańska 33
2019-12-16
GK.6630 549 20 18 Nowy Tomysk STAROSTA (Znak sprawy)

Mateusz Basinski
"zasadniczy Merytoryczny Koordynacyjny" (Podpis przewodniczącego narady koordynacyjnej)



Legenda

- proj. osi ścieżki rowerowej z dopuszczonym ruchem pieszych
- odwrotność krawędzi jezdni
- proj. krawężnik betonowy wystający o wym. 20x30x100cm
- proj. krawężnik betonowy zanurzony o wym. 20x30x100cm
- proj. krawężnik betonowy najazdowy o wym. 20x22x100cm
- proj. obrzeże betonowe o wym. 8x30x100cm
- proj. opornik betonowy 12x25x100cm
- proj. krawężnik pobocza nieulwadzonego z jasnego kruszynka
- proj. ściek przykrawężnikowy z 2 rzędów kostek z BKS
- proj. balustrady U-11 o wys. 1,20m koloru złotego
- proj. płytki integracyjne 30x30
- proj. przepust
- proj. nawierzchnia ścieżki rowerowej dwukierunkowej z dopuszczonym ruchem pieszych (BIT)
- proj. nawierzchnia jezdni (BIT)
- proj. nawierzchnia chodników i opaski (BKS)
- proj. nawierzchnia zjazdów publicznych (BIT)
- proj. nawierzchnia zjazdów indywidualnych (BIT)
- proj. wymiana warstwy ścieralnej (kostki betonowej koloru szarego) na ścieżce rowerowej z dopuszczonym ruchem pieszych
- proj. nawierzchnia zjazdów (BKS)
- proj. pobocze z KSM
- proj. skarp rowów przydrożnych
- proj. skarpa ścieżki rowerowej
- istniejący numer działki
- istniejący numer działki podlegający podziałowi
- numer działki po podziale do przejęcia pod inwestycję
- numer działki istniejącej do przejęcia w całości pod inwestycję
- numer działki po podziale poza pasem drogowym
- numer działki niezabudowanej do budowy lub przebudowy innych dróg publicznych
- numer działki będącej we władaniu inwestora
- numer działki niezabudowanej do budowy lub przebudowy urządzeń wodnych
- linia terenu niezbędnego dla obiektów budowlanych
- linia rozgraniczająca teren inwestycji (droga wojewódzka)
- teren niezabudowany do budowy lub przebudowy innych dróg publicznych
- teren niezabudowany do budowy lub przebudowy urządzeń wodnych lub urządzeń melioracji wodnych częściowych
- teren niezabudowany do budowy lub przebudowy sieci uzbrojenia terenu
- teren niezabudowany do budowy lub przebudowy zjazdów

Branża elektryczna

- linia kablowa nn ulotona w ziemi na głębokości min. 0,5m
- linia kablowa nn ulotona w ziemi w przepięciu kablowym
- stłup aluminiowy
- szafka oświetlenia ulicznego
- złącze kablowe pomiarowe
- nr obwodu L nr stupa S9, fazo L1
- oprawy wg odrębnego opracowania
- rura osłonowa dwudzielna na istniejącym kablu nn, nr obwodu wg opisu pkt.3
- rura osłonowa dwudzielna na istniejącym kablu SN, nr obwodu wg opisu pkt.3

Branża telekomunikacyjna

- istn. sieć telekom.
- istn. sieć telekom. do demontażu
- projektowana studnia kablowa Orange Polska SA
- projektowany słup linii napowietrznej Orange Polska SA
- projektowana kanalizacja kablowa Orange Polska SA
- projektowany kabel żemny Orange Polska SA
- projektowana rura osłonowa Orange Polska SA
- projektowana studnia kablowa INEA SA
- projektowana kanalizacja kablowa INEA SA
- projektowany rurociąg kablowy INEA SA
- projektowana rura osłonowa INEA SA
- sieć INEA SA wg odrębnego opracowania
- projektowany kanał technologiczny studnia kablowa
- projektowany kanał technologiczny KTU
- projektowany kanał technologiczny KTp

Branża sanitarna

- likwidowane odcinki sieci wodociągowej
- proj. przebudowa hydrantów

Branża zieleni

- wycinka zieleni

Dokument podpisany przez Mateusz Basinski
Data: 2021.01.21 11:04:40 CET

Niniejsza dokumentacja projektowa była przedmiotem narady koordynacyjnej przeprowadzonej sposobem elektronicznym w siedzibie Powiatowego Ośrodka Dokumentacji Geodezyjnej i Kartograficznej w Nowym Tomysku do dnia 2021-01-14 pod numerem sprawy GK.6630.575.2020.

Dokument podpisany elektronicznie przez Mateusz Basinski

Podstawa prawna : art. 28c ust. 1 ustawy z dnia 17 maja 1989 r. Prawo geodezyjne i kartograficzne.

Układ arkuszy:

Opracowanie dokumentacji projektowo - kosztorysowej dla rozbudowy drogi wojewódzkiej nr 305 Przyłek - Gilno w zakresie budowy ścieżki rowerowej

Projektant		Inwestor	
NBPProjekt Krzysztof Szczepaniak ul. Wł. Komara 2 62-050 Mosina		Gmina Nowy Tomysk ul. Poznańska 33 64-300 Nowy Tomysk	
Projekt budowlany			
Stadium		Projekt budowlany	
Branża		Drogowa	
Tytuł rysunku		Plan zagospodarowania terenu	
Numer rysunku	2	Numer arkusza	6
Data opracowania	2020-10	Skala rysunku 1:500	
Funkcja		Imię, nazwisko	
Projektant	mgr inż. Krzysztof Szczepaniak	Branża	drogowa
Sprawdzający	mgr inż. Paweł Szczepaniak	Branża	drogowa
Projektant	mgr inż. Przemysław Iwarski	teletechniczna	077.11.0323.001/01
Sprawdzający	mgr inż. Dawid Szłapka	teletechniczna	077.11.0323.001/01
Projektant	inż. Leszek Warzecha	elektryczna	404/071/04
Sprawdzający	inż. Jan Warzecha	elektryczna	220/70/04
Projektant	inż. Andrzej Solarczyk	elektryczna	W09.0208/PW01/06
Sprawdzający	inż. Władysław Graczyk	elektryczna	23/PW/01
Projektant	mgr inż. Agnieszka Bosacka	sanitarna	333-7332/37/PW/02
Sprawdzający	mgr inż. Agnieszka Rak	sanitarna	330/1258/PW01/06